

FRUITS

ATENÇÃO!

Conseguem ler a(s) palavra(s)? Estão em INGLÊS!



DIFÍCIL ESTRANHO CONFUSO

As palavras "figura" e "fundo" confundem-se, tentando roubar uma à outra o protagonismo do *primeiro plano*.

Mas ambas são lisas, sem relevo!

Não passa de pura ilusão!

De resto, as ilusões na percepção visual das imagens é algo que os artistas utilizam para "manipular" ou "inquietar" a mente de quem observa.

FORMA

FIGURA E FUNDO

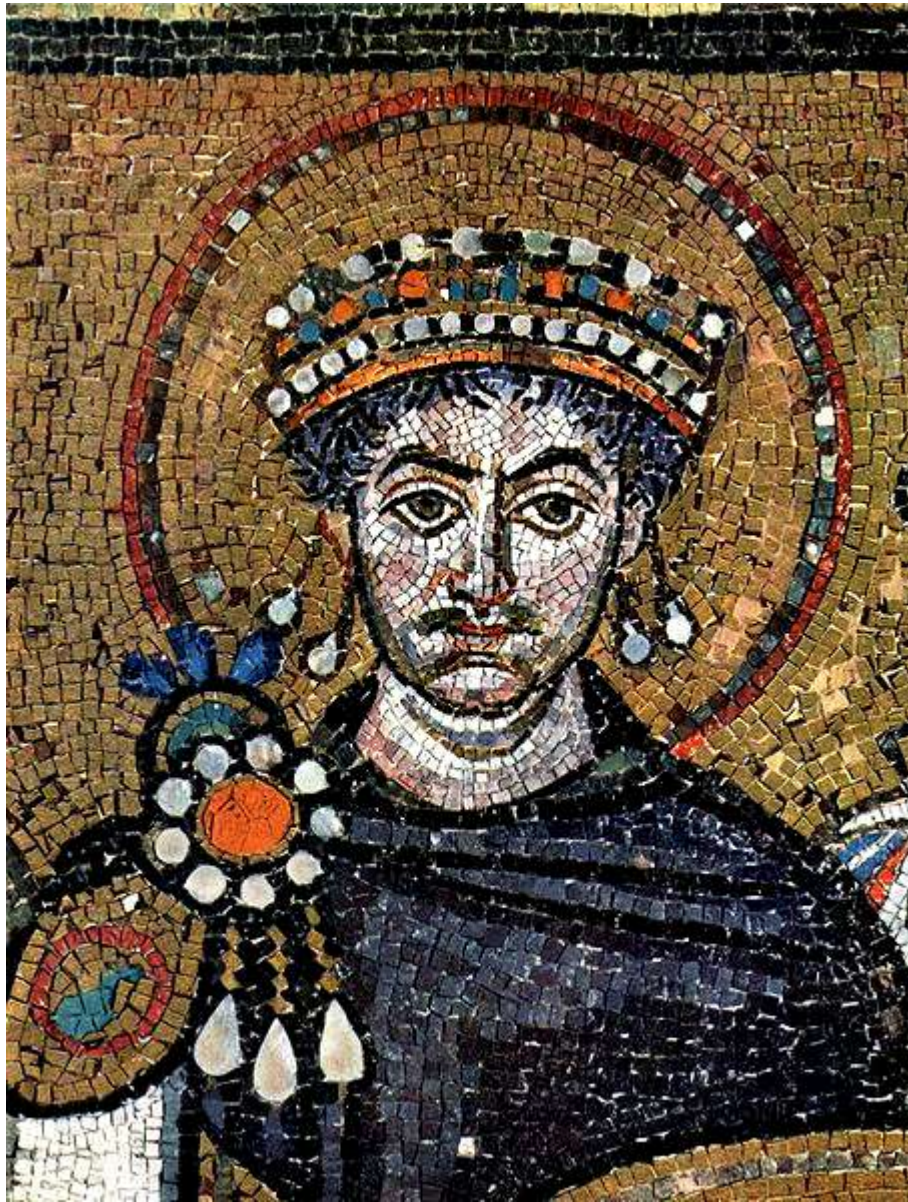
FIGURA POSITIVA E FIGURA NEGATIVA

Quando observamos uma imagem, uma pintura, seja ela uma paisagem ou um retrato, uma fotografia ou um vídeo, estabelecemos **UMA RELAÇÃO DE IMPORTÂNCIA** entre os diferentes elementos que compõem essa mesma **IMAGEM.**

VAMOS VER ALGUMAS OBRAS



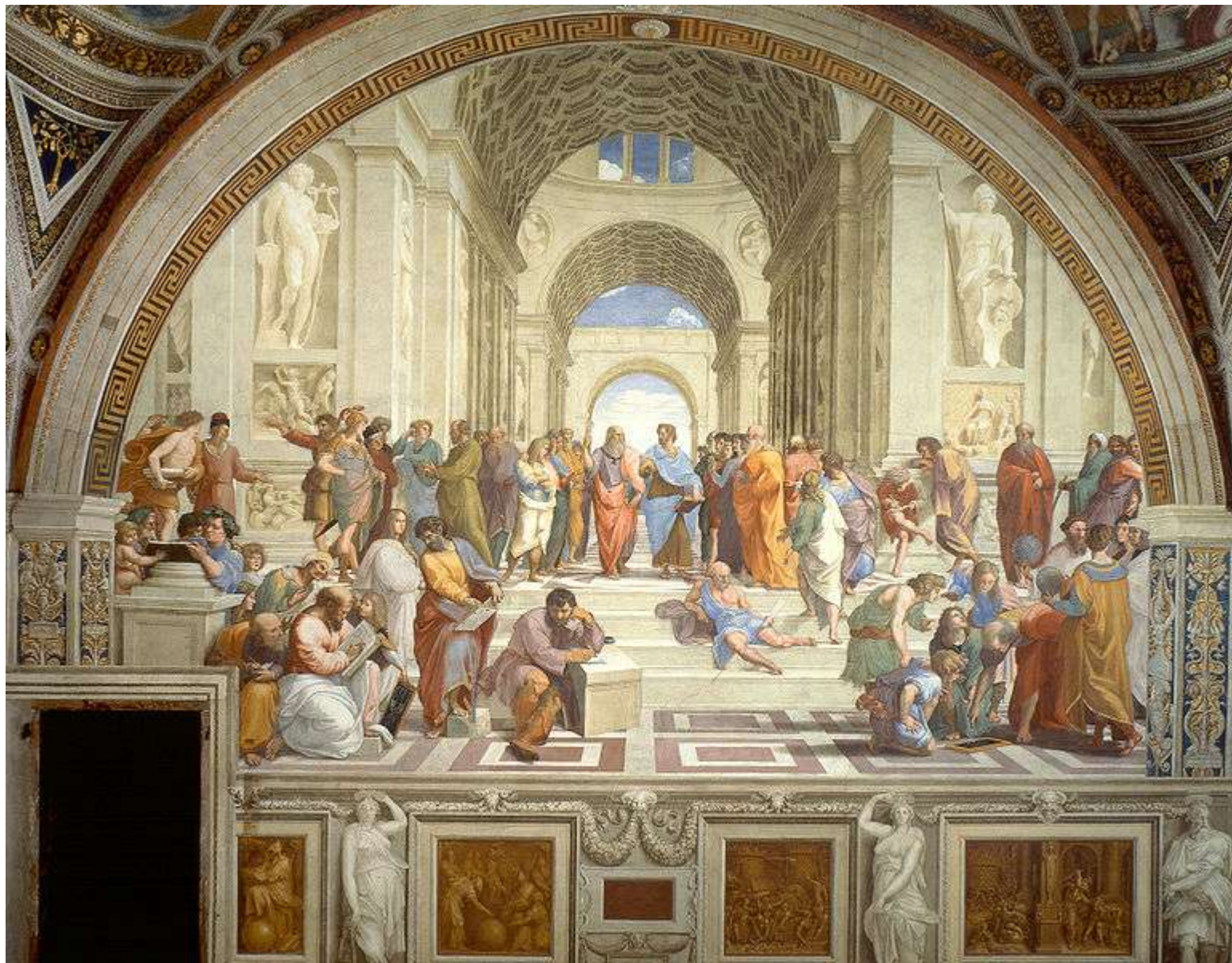
Pintura Egípcia - Pintura na parede no túmulo de Nefertari.



Arte Bizantina - “Justiniano”- Mosaicos na Igreja de San Vitale, Ravenna, Itália – Séc. VI



"Monalisa" de Leonardo Da Vinci, 1503-1505.
Óleo sobre tela. Dim. 77 X 53 cm. Museu do Louvre, Paris.
Renascimento



“Escola de Atenas” de Rafael, 1506-1510.
Fresco. Dim. 500 X 700cm. Palácio Apostólico, Vaticano



"David e Golias" de Caravaggio, 1599
Óleo sobre tela. Dim. 110 X 91 cm. Museu do Prado, Espanha
Barroco

E então? Comentários...

O que se vê?

Porque se vê?

É fácil ou difícil de se separar a figura do fundo?

Fácil porquê? Difícil porquê?

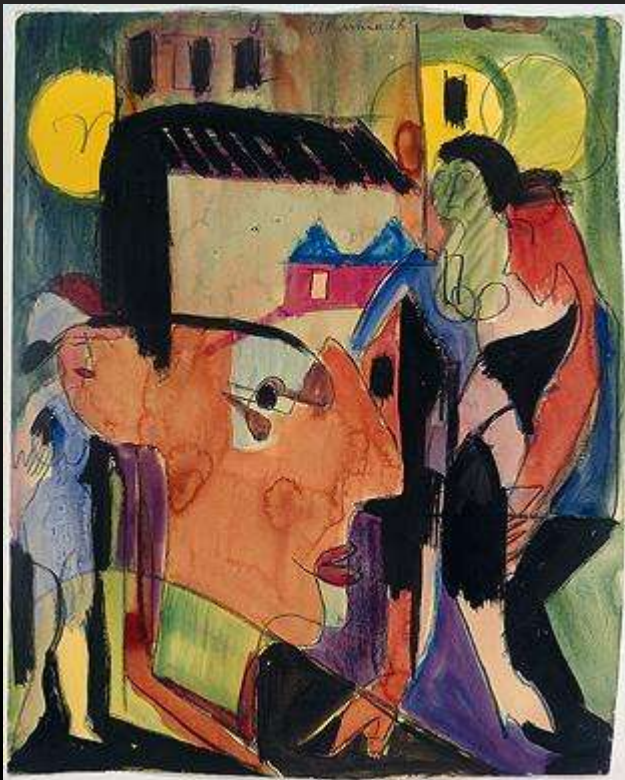
Até então o fundo e a figura ou figuras eram facilmente compreendidas e percebidas.



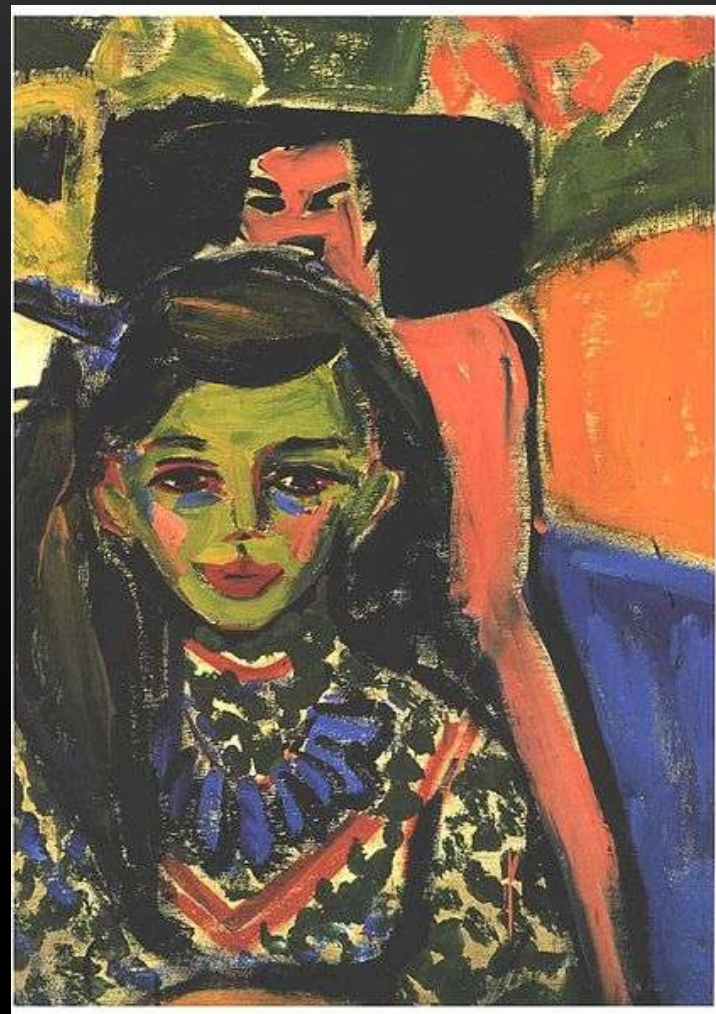
Série “Casa do Parlamento, ao Pôr do Sol” de Claude Monet, Óleo sobre tela ,1904, Londres
Impressionismo



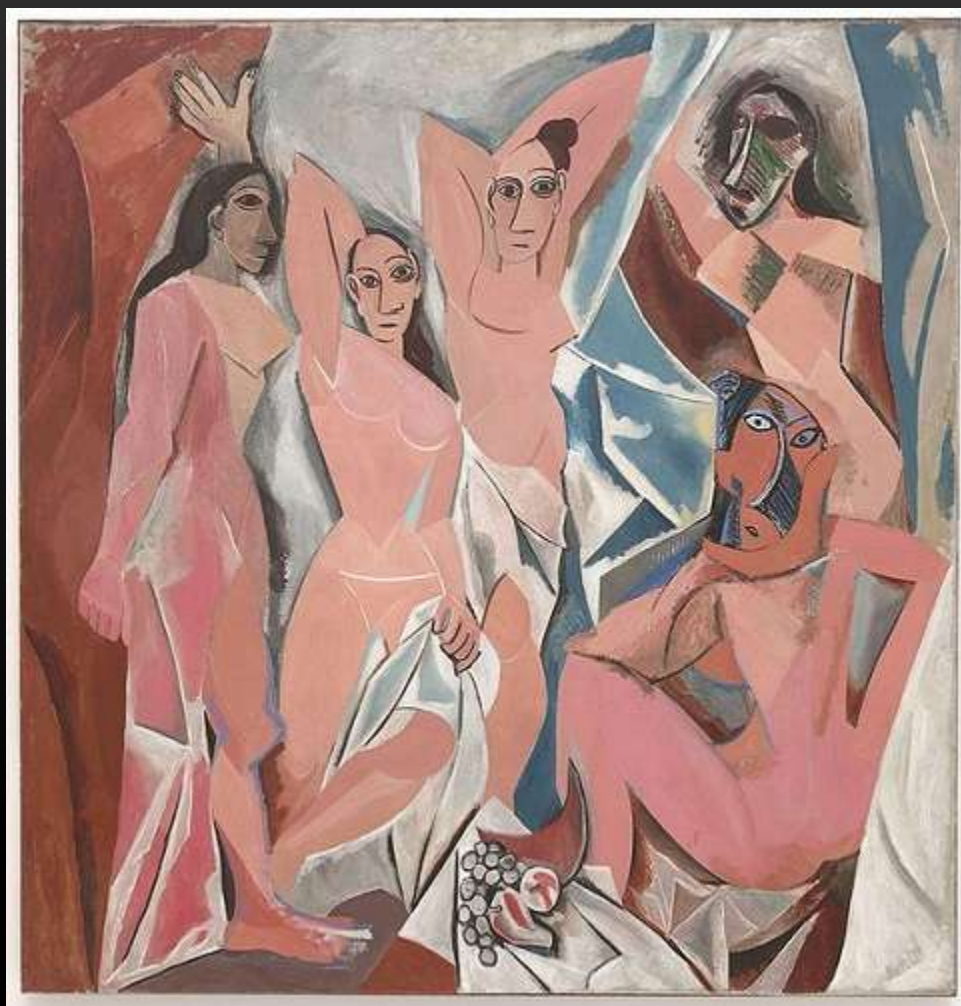
Série “Casa do Parlamento, ao Pôr do Sol” de Claude Monet, 1904, Óleo sobre tela, Londres
Impressionismo



"Self-Portrait" de Ernst Ludwig Kirchner ,1928
Óleo sobre tela - **Expressionismo**



"Fränzi perante uma cadeira talhada" (1910),
de Ernst Ludwig Kirchner,
Museu Thyssen-Bornemisza, Madrid
Óleo sobre tela - **Expressionismo**



"Les Demoiselles d'Avignon" de Pablo Picasso, 1907, óleo sobre tela (244 x 234 cm).
no Museu de Arte Moderna de Nova Iorque

Cubismo



“Mulher ao Espelho” de Pablo Picasso, 1932, óleo sobre tela
no Museu de Arte Moderna de Nova Iorque

Cubismo



"Number 8" de Jackson Pollock, 1949 ,Oil, enamel, and aluminum paint on canvas, 86.6 x 180.9 cm
Neuberger Museum of Art, Purchase College, State University of New York
Expressionismo Abstracto

E então? Comentários...

O que se vê? Porque se vê?

É fácil ou difícil de se separar a figura do fundo?

Fácil porquê? Difícil porquê?



Título Original: "*Le Blanc-seing*" – *Carta Branca*
de René Magritte, 1965

"Coisas visíveis podem ser invisíveis. Se alguém cavalga por um bosque, a princípio o vemos, depois não, contudo sabemos que está lá. Em *Carta Branca*, a amazona oculta as árvores e estas ocultam-na. Todavia os nossos poderes de pensamento abrangem tanto o visível quanto o invisível - eu faço uso da pintura para tornar os pensamentos visíveis."

René Magritte



Título original: *“Les Promenades d'Euclide”*, de René Magritte, 1955



**E AGORA
MAIS UMA VEZ...
É DIFÍCIL,
ESTRANHO,
CONFUSO**

Numa primeira impressão parece muito clara a imagem...

Mas depois vem a confusão, a dúvida.

Não sabemos qual a ordem de leitura da imagem.

Vamos então perceber o que se passa!

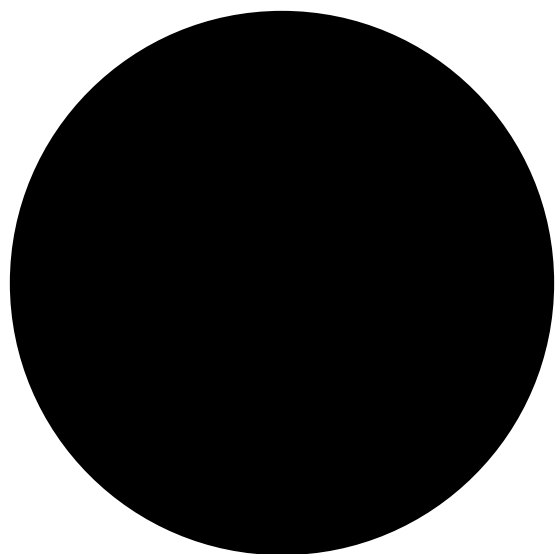
Numa imagem bidimensional,
estabelece-se uma “ideia” de
profundidade pela conjugação de
planos paralelos e frontais, que
estabelece uma hierarquia entre
FIGURA-FUNDO.

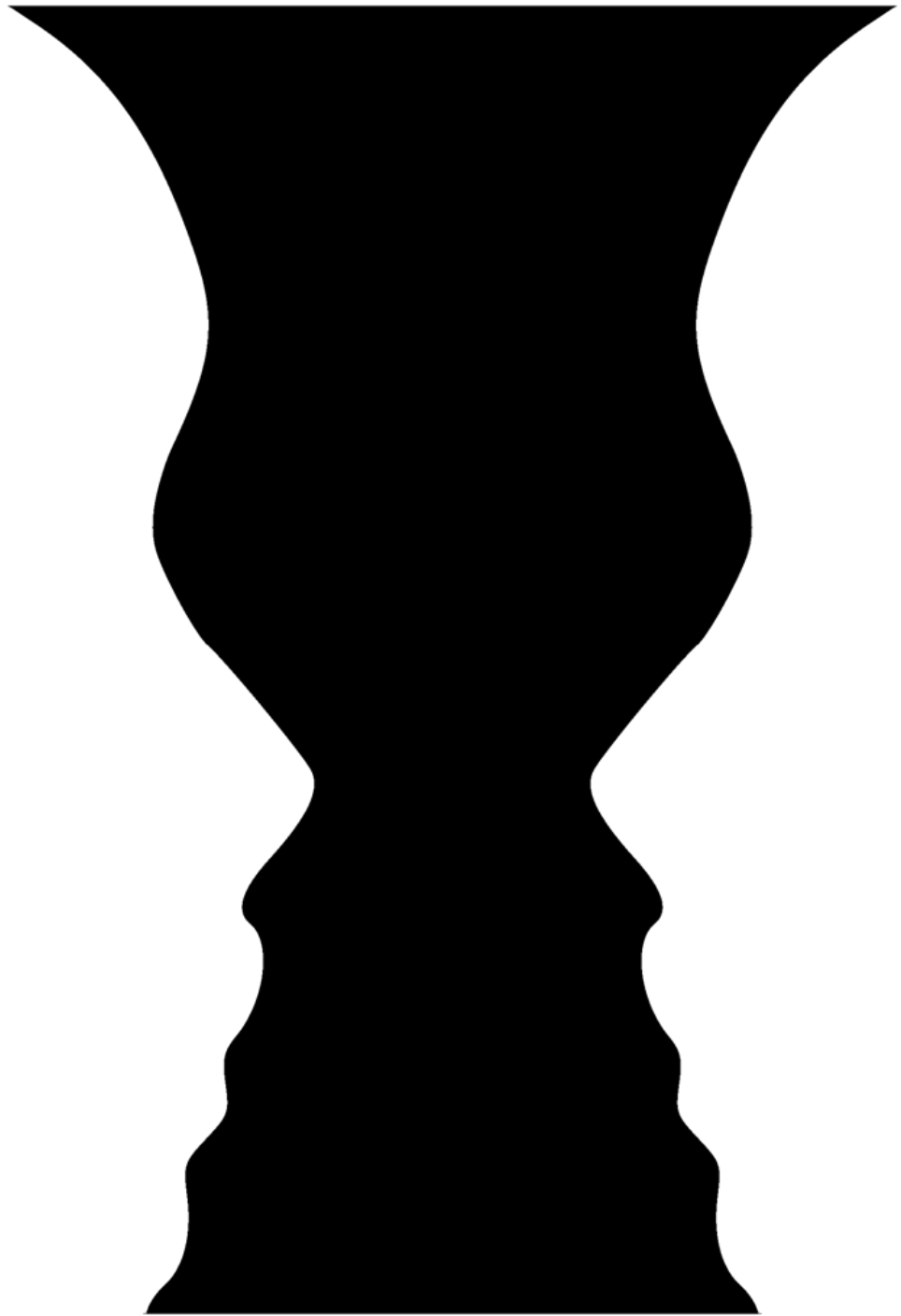
Relação

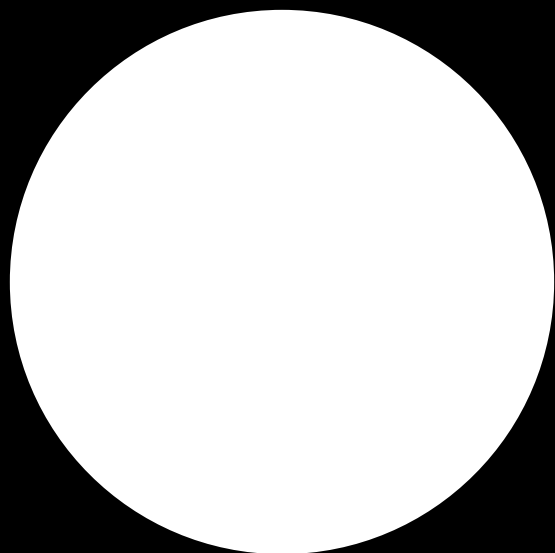
FIGURA-FUNDO

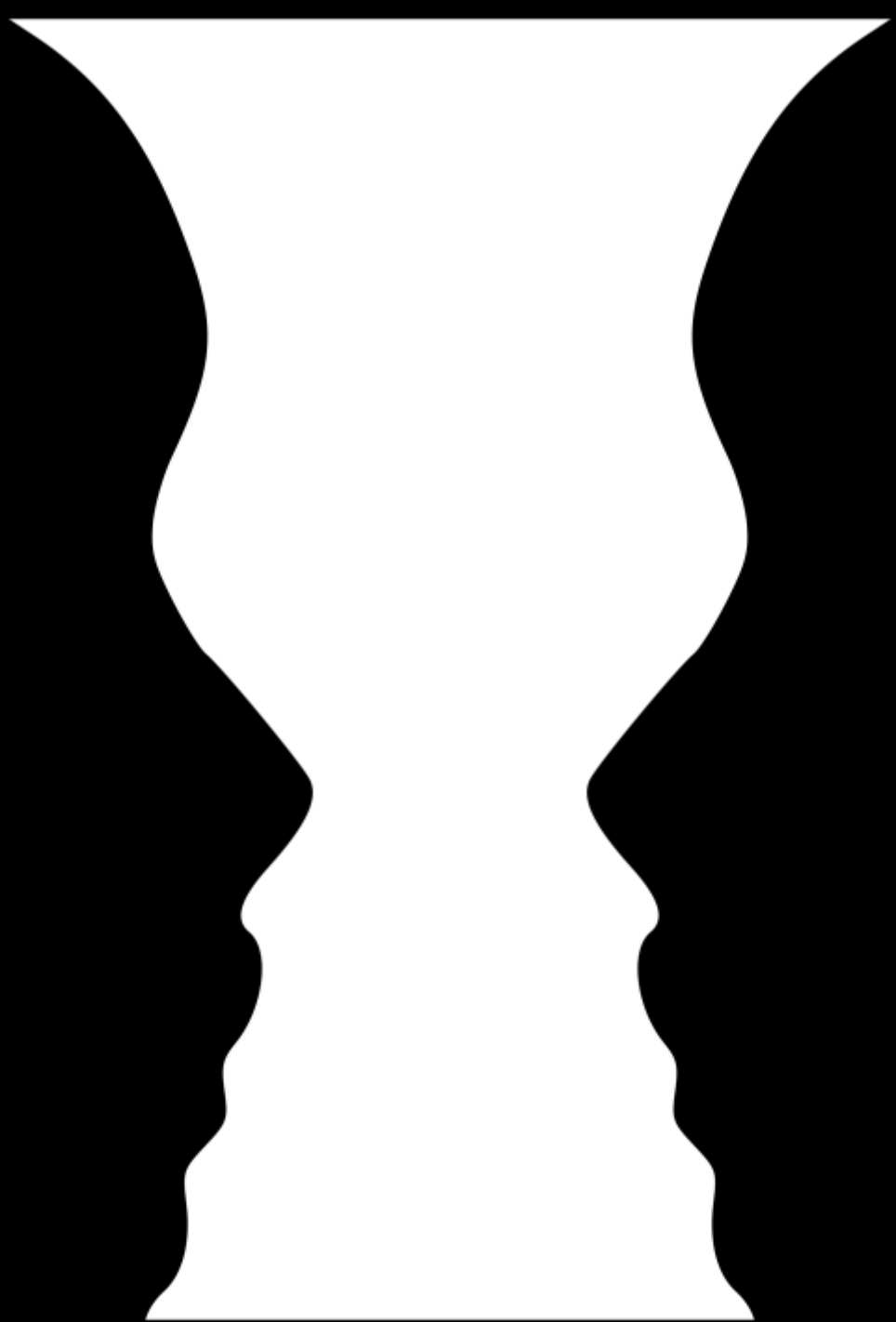
É a forma básica como, visual e psicologicamente, estabelecemos sentido e uma hierarquia de leitura a toda a informação visual.

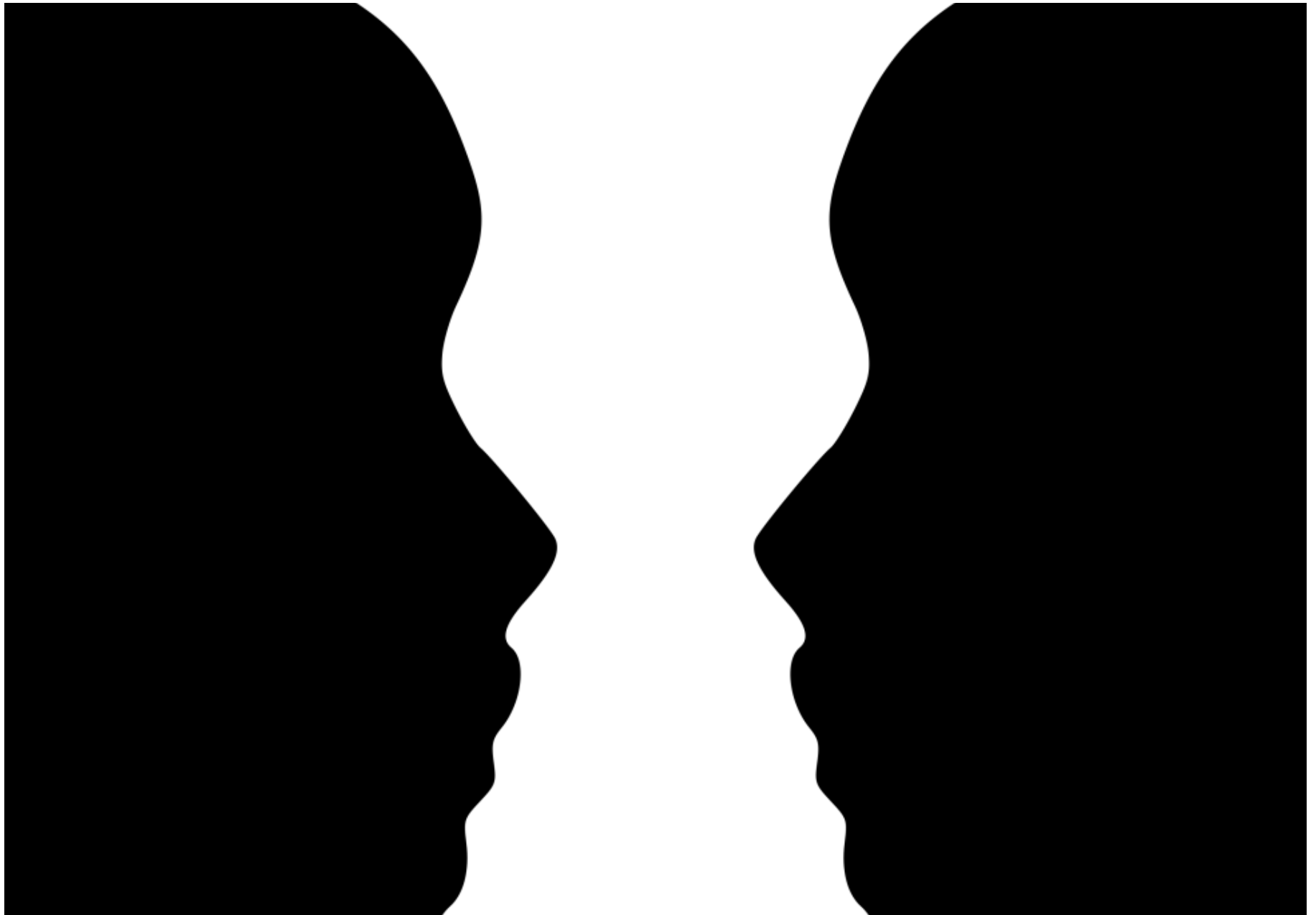
Este é um dos princípios da **GESTALT**.











Na linguagem das artes visuais

- A linha descreve uma forma.
- ***Em todos os estilos artísticos***, a forma depende da habilidade e da percepção do artista, **mas é o olhar e a percepção do espectador que define a imagem.**
- Numa composição artística, o fundo da pintura tem uma relação directa e muito importante com a imagem/forma/figura.
- **A FORMA** é o contorno de uma determinada figura ou objeto. É um elemento fundamental para a composição de uma obra de arte, que possui significado, que se destaca, **o assunto principal**, que chama atenção dentro de uma composição.

FIGURA

Os elementos em foco (linhas, formas, etc.) numa composição bidimensional.

Estes elementos são usualmente designados por formas ou espaço positivo.

Pode-se pensar como o **POSITIVO** de uma imagem.
É a forma **NEGRA – CHEIA** que **OCUPA ESPAÇO**

FUNDO

O espaço em redor ou entre as figuras, usualmente designado por espaços ou formas negativas.

Pode-se pensar como o **NEGATIVO** de uma imagem.
É o forma **BRANCA – o VAZIO** na imagem

Como percebemos o que nos rodeia?

A atenção sobre a figura ocorre ou por características próprias do objecto ou por características presentes no observador.

Do ponto de vista do objecto, é o **contraste** de características formais que diferencia figura e fundo.

A figura tem algo, **formalmente**, diferente em relação ao contexto sobre o qual está colocada.

Como evidenciar a figura do fundo?

CONTRASTE

TEXTURA

COR

TAMANHO | FAIXAS

PESO | LOCALIZAÇÃO

LINHAS CONCAVAS E CONVEXO

CONTRASTE

É o responsável pela distinção entre a figura e o fundo.

É a oposição entre as coisas ou pessoas, uma faz sobressair a outra.

Textura

- Num desenho linear, a figura limitada tem maior densidade (mais realce) em relação ao fundo.
- Com a aplicação de uma textura, podemos estabelecer novos níveis de percepção entre o fundo e a figura.

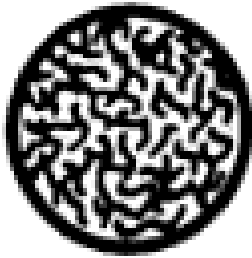


Figura 1

Se aplicarmos uma
textura à figura limitada,
a relação **figura-fundo**
será realçada.

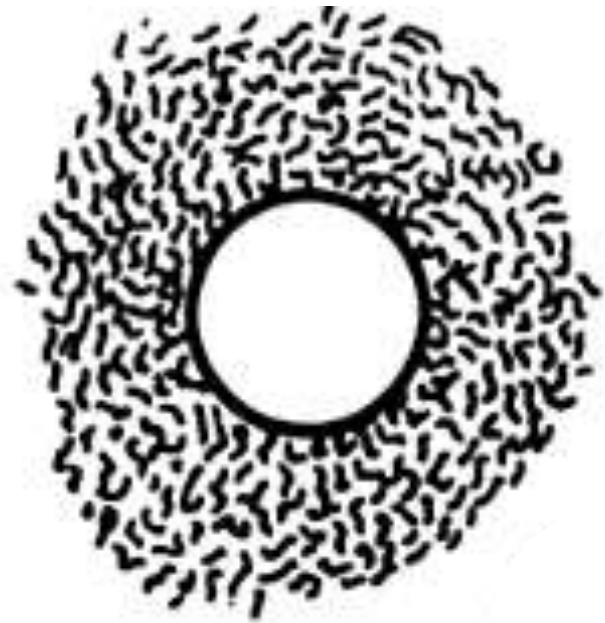


Figura 2

Ou inverter a relação, e
dar mais realce ao
espaço envolvente,
criando contraste.



Estudo de Nu, de Henri Matisse, 1906 Xilogravura.



Estudo "Nu Reclinado" de Henri Matisse, 1904 Xilogravura

Nestas duas imagens, a forma fechada (figura feminina) vazia e a textura (fundo) opõem-se.

A COR



A COR

Os sete contrastes:

tonalidade / hue (cor) , claro escuro ,
quente-frio , complementar , simultâneo ,
saturação , extensão.

Neste modelo o triângulo central é ocupado pelas três cores primárias:

Amarelo, Vermelho Magenta e Azul Ciano.

Da mistura destas obtêm-se todas as restantes cores.

No segundo anel as tres cores secundárias:

Verde (Amarelo + Azul)

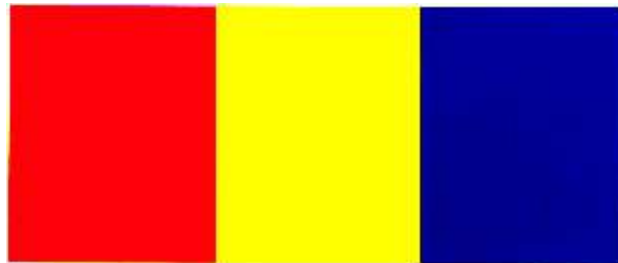
Laranja (Amarelo + Vermelho Magenta)

Violeta (Azul + Vermelho Magenta)

O modelo estrutura outros contrastes de cor e harmonias das cores terciárias.

TOM – COR EM SI

Temos como exemplo o contraste de cores fundamentais:



Este contraste é mais relevante quando as cores são separadas por bandas negras ou brancas:





1 - Fauvismo

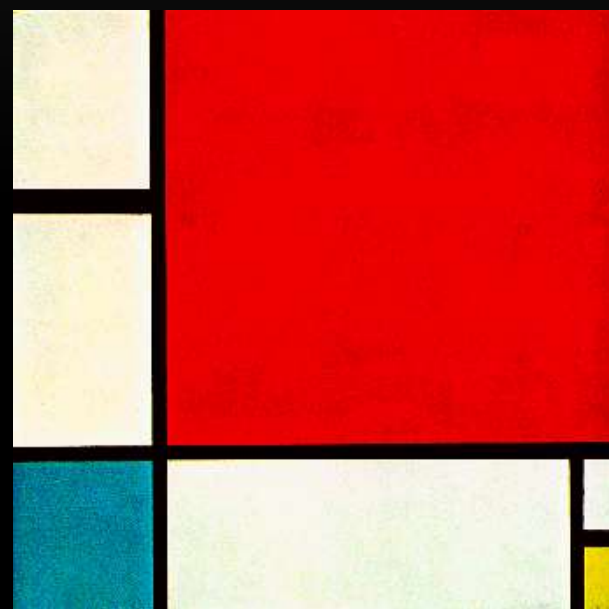
Henri Matisse – “*Harmonia em Vermelho*”, 1908

2 - Abstracionismo

Wassily Kandinsky. “*Esboço para a “Composição VII”*”, 1913

3 - Neoplasticismo

Piet Mondrian. “*Composição com Vermelho, Azul e Amarelo*”, 1930



CLARO ESCURO



- Este contraste é conseguido utilizando o branco, o negro e a gama de cinzentos entre estes dois tons.
- Relativamente ao círculo cromático o eixo principal claro escuro é definido pelos polos amarelo (cor mais clara) e azul- violeta (cor mais escura).

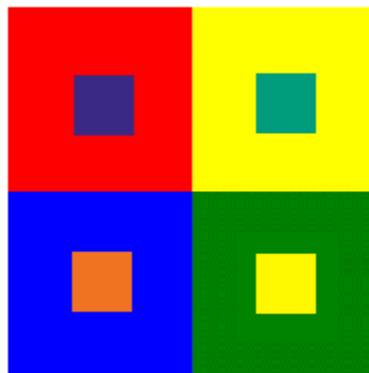
CLARO ESCURO



QUENTE E FRIO

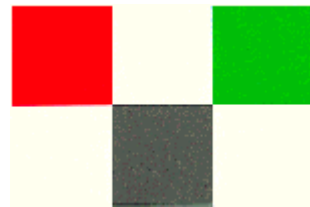
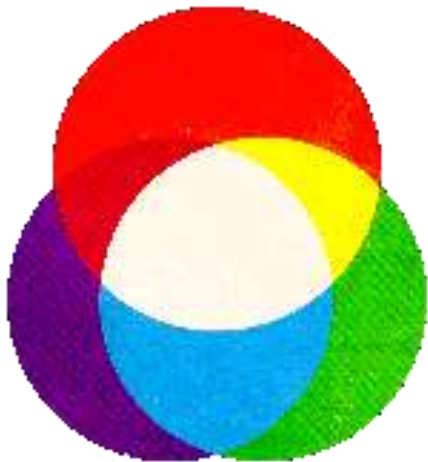


Contraste de temperatura



Paul Cézanne. "Natureza Morta", 1890-1894

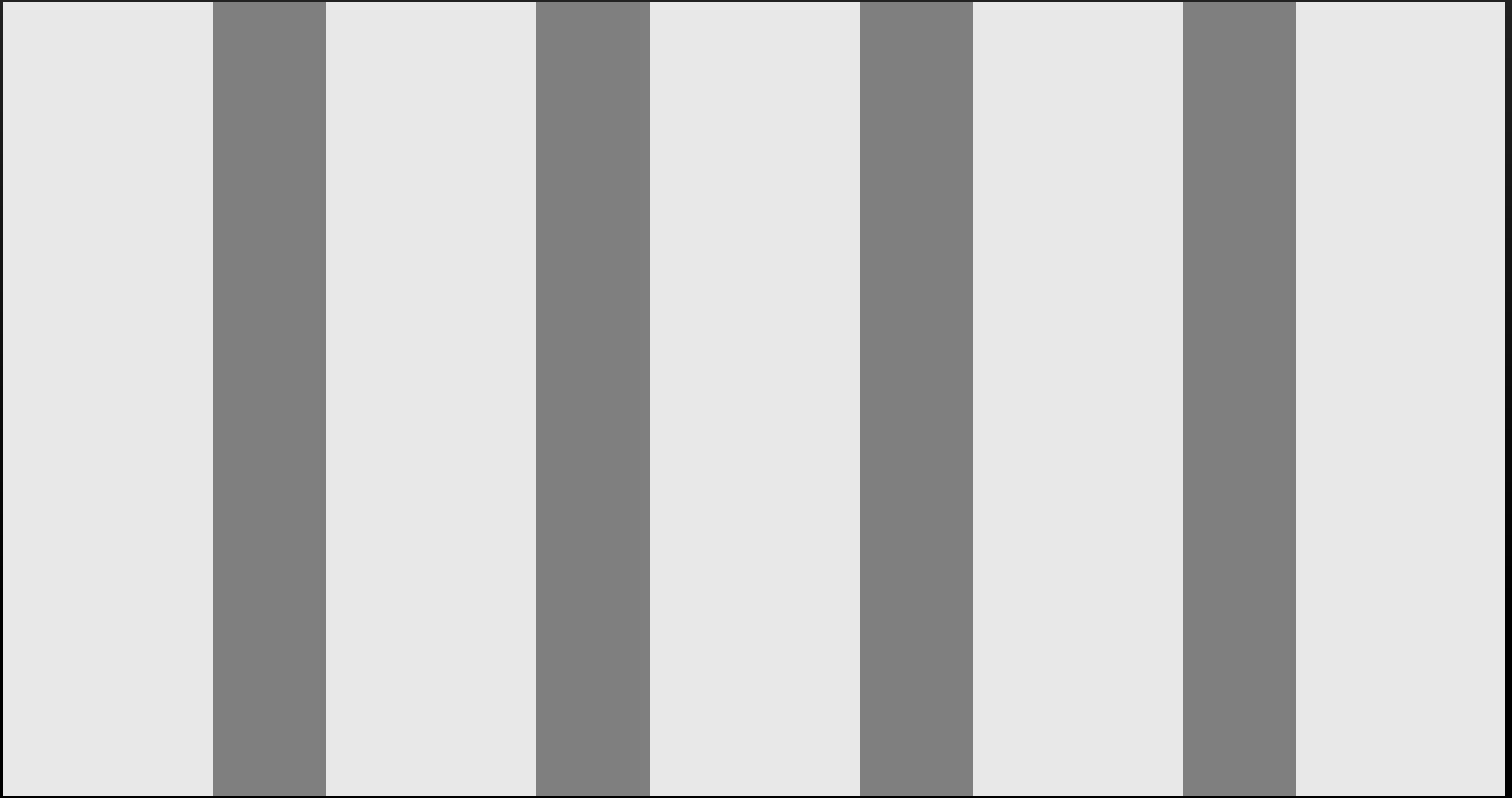
COMPLEMENTARES

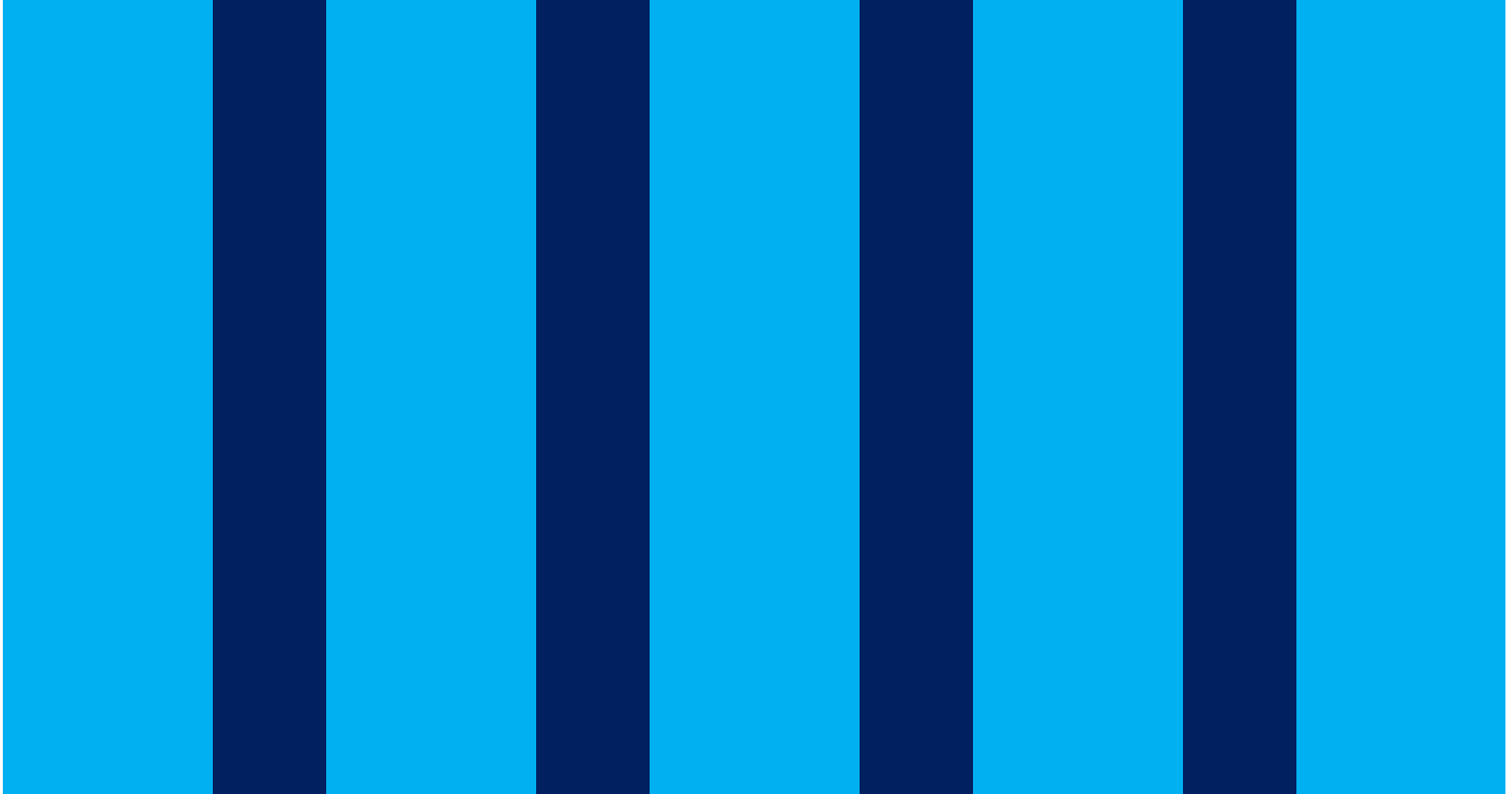


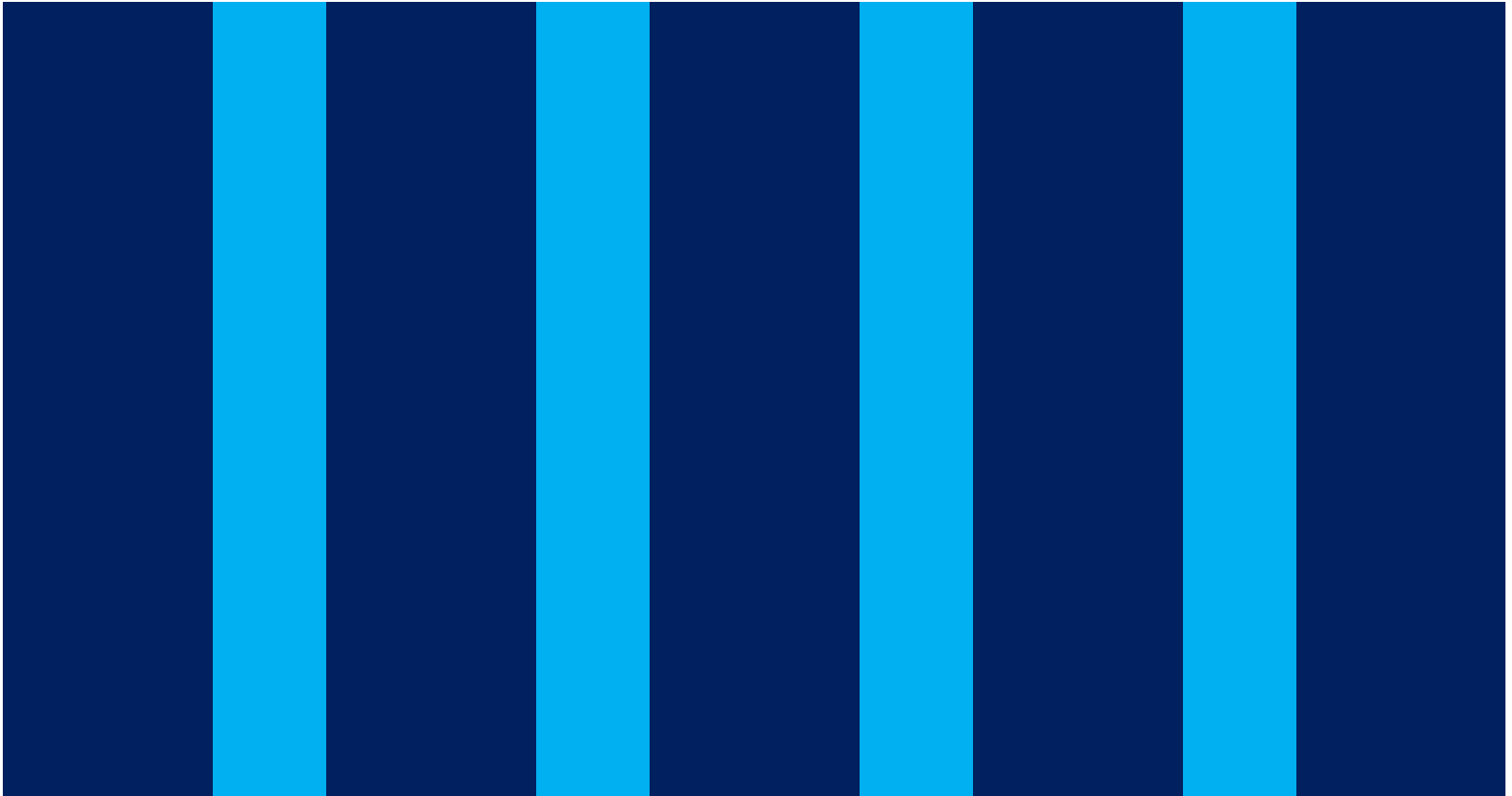
Jean Van Eyck. "Retrato de casamento", 1434

FAIXAS

Faixas proporcionalmente menores que outras têm tendência a serem figura, e as maiores como planos



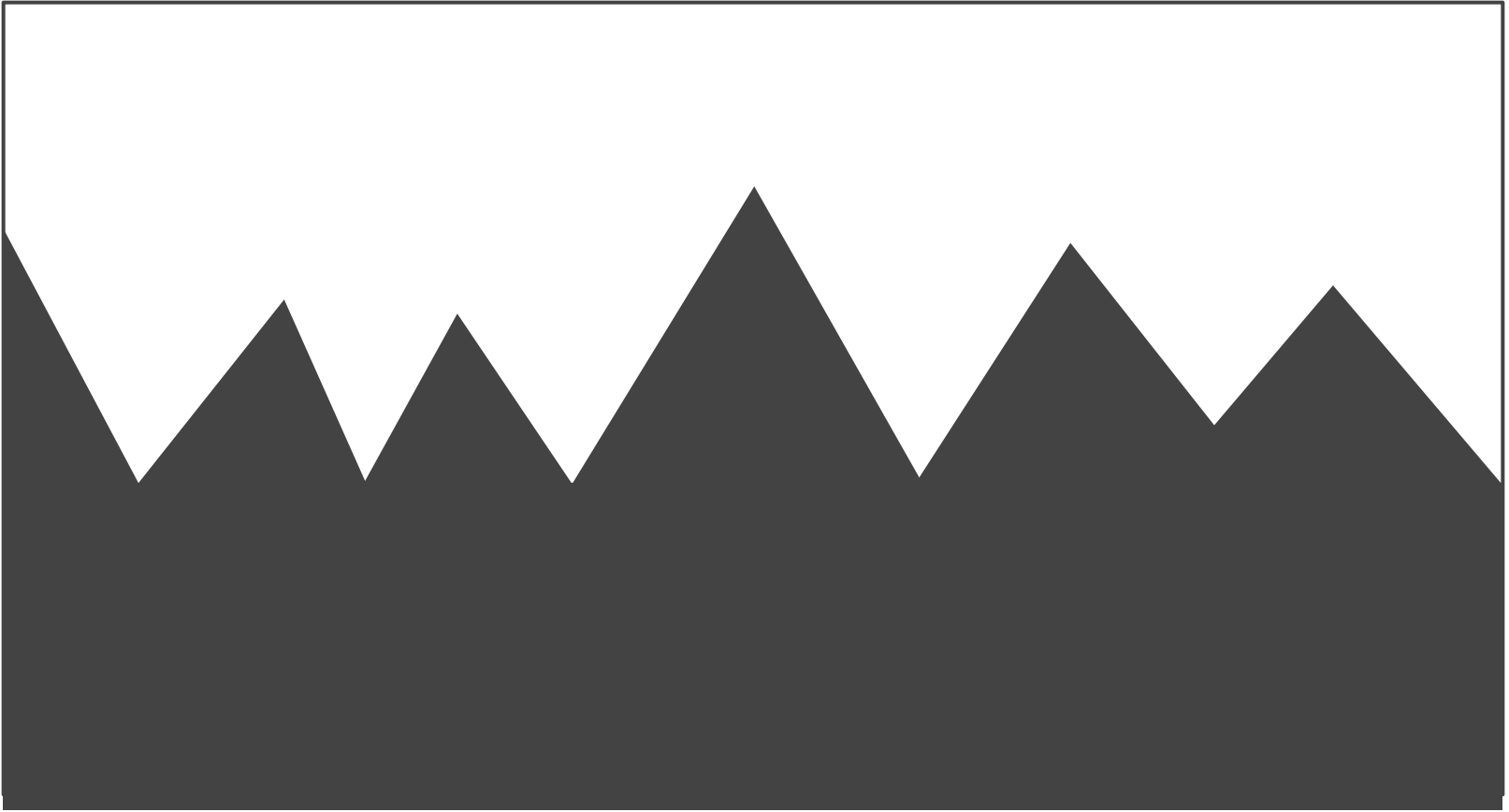




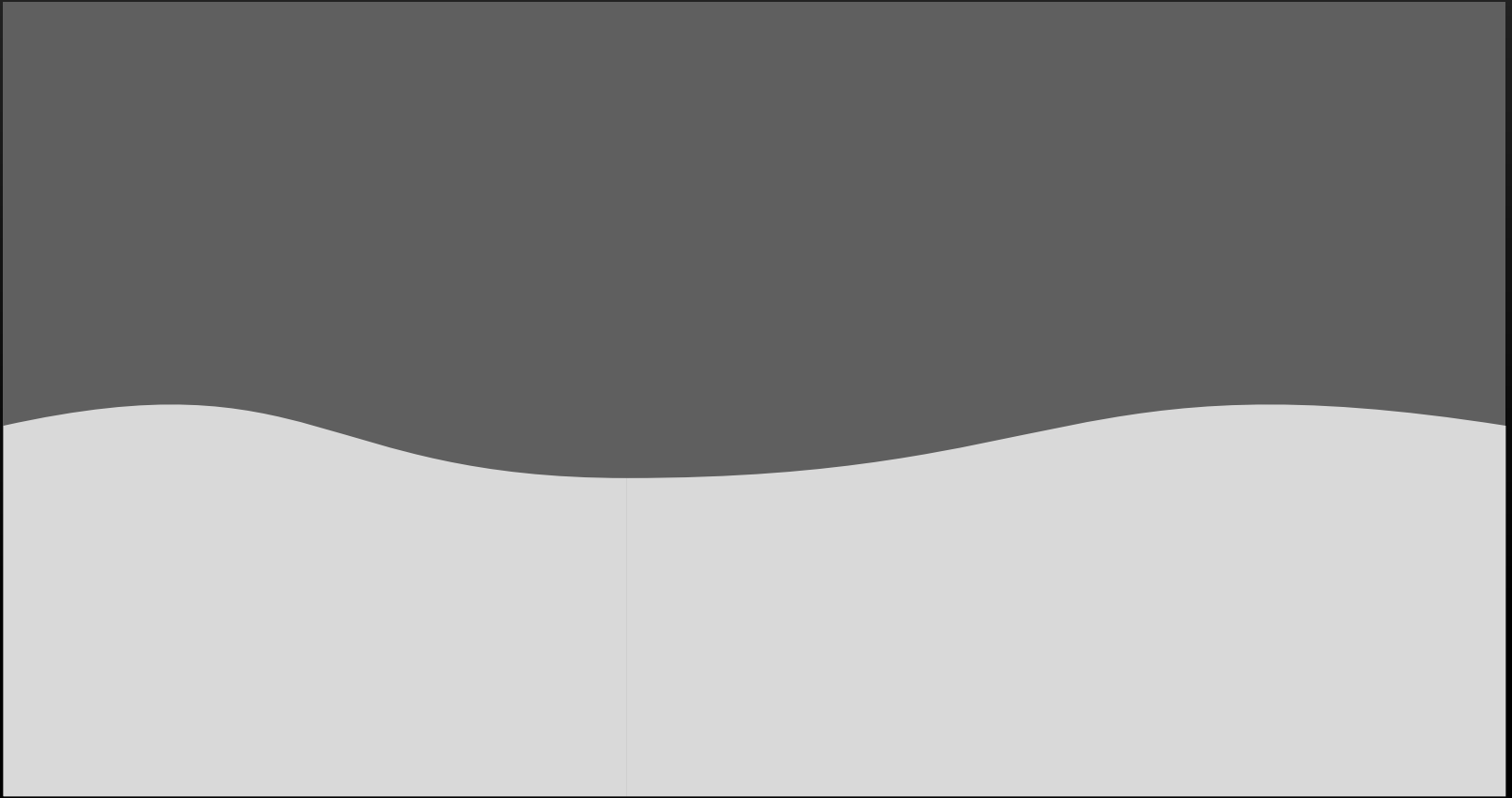
LOCALIZAÇÃO e PESO

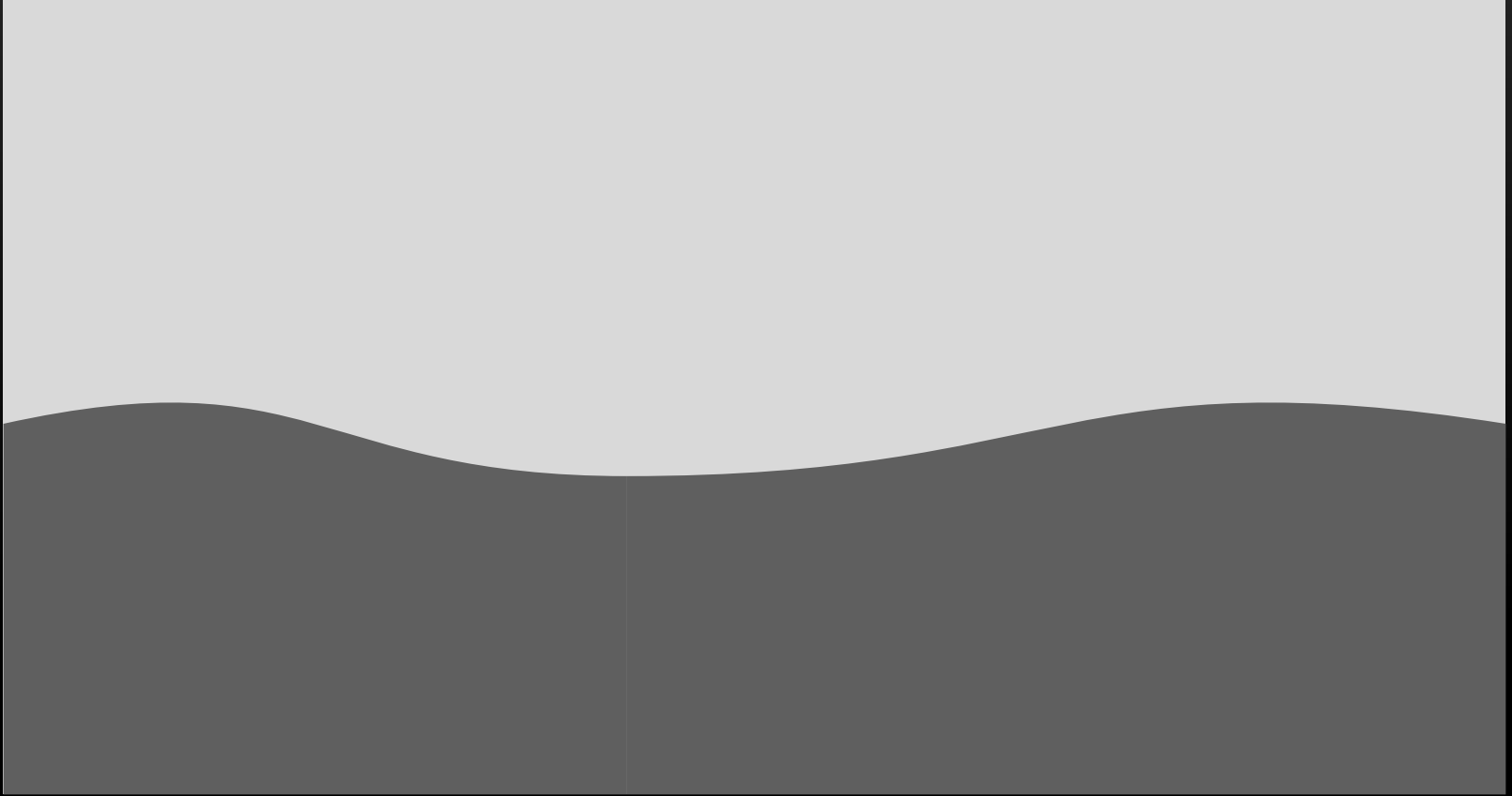
- Duas faixas horizontais são lidas:
- SUPERIOR: **FUNDO**
- INFERIOR: **FIGURA**

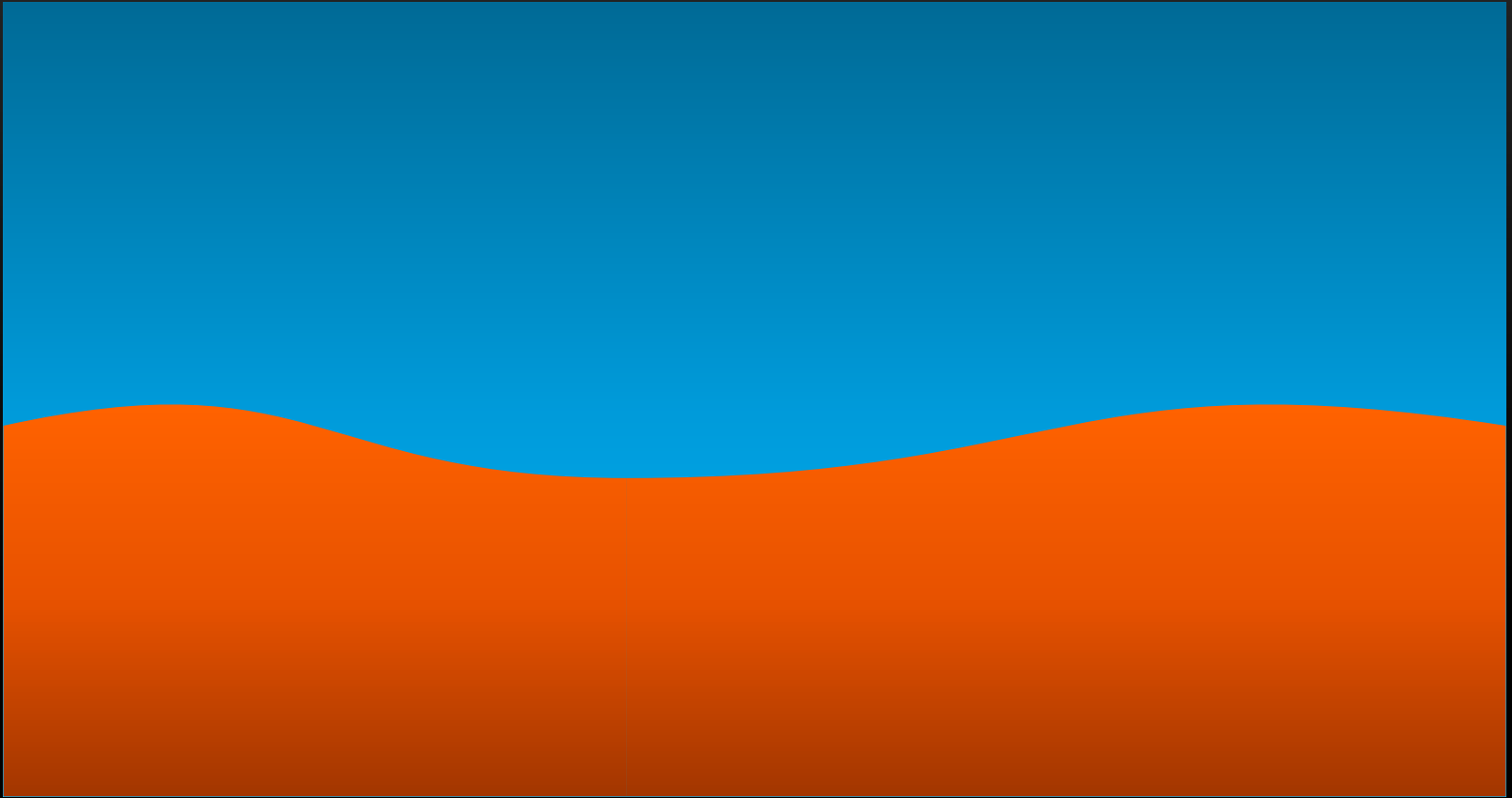
- E a utilização da cor, na maioria dos casos, é indiferente.

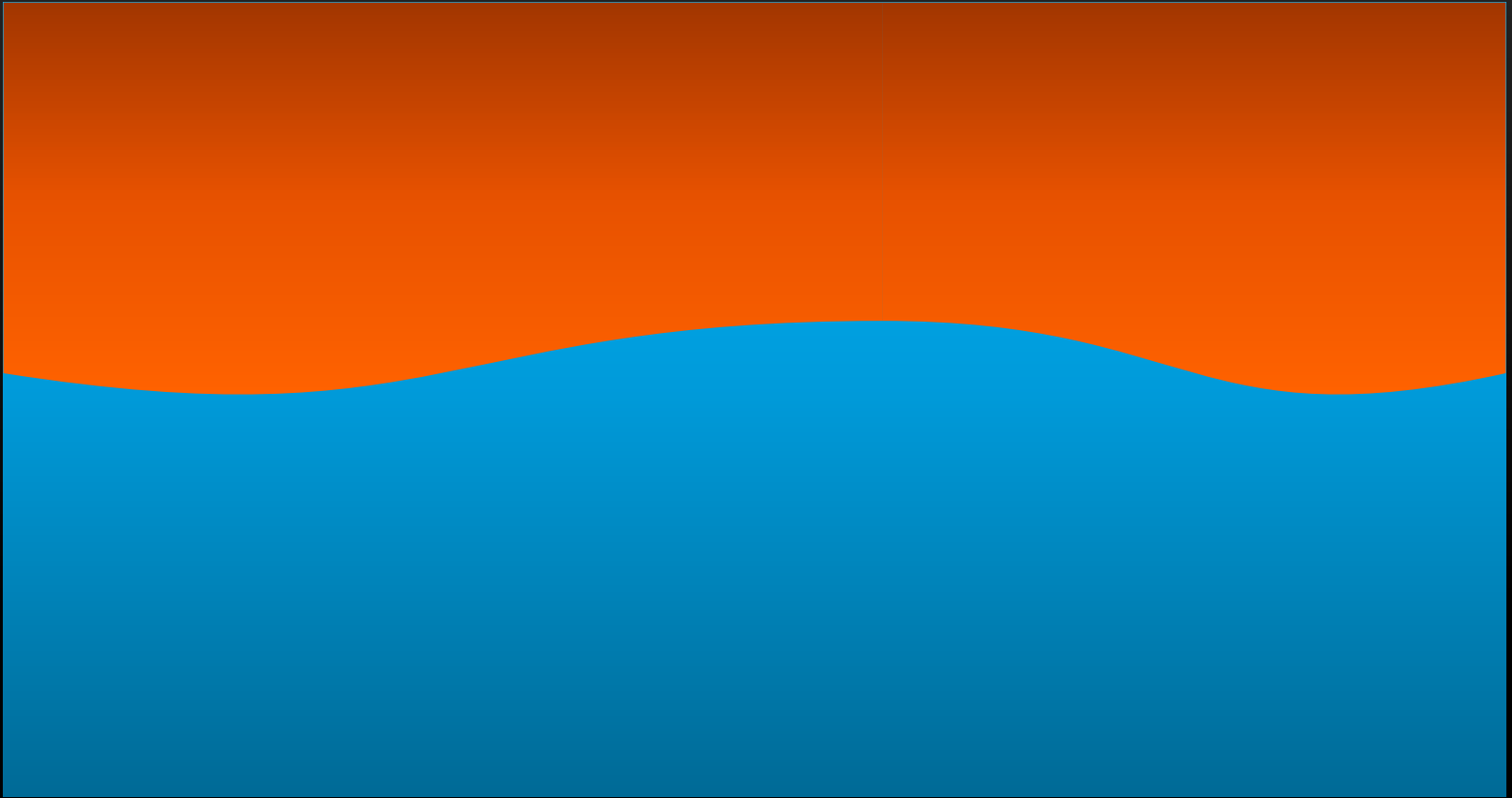


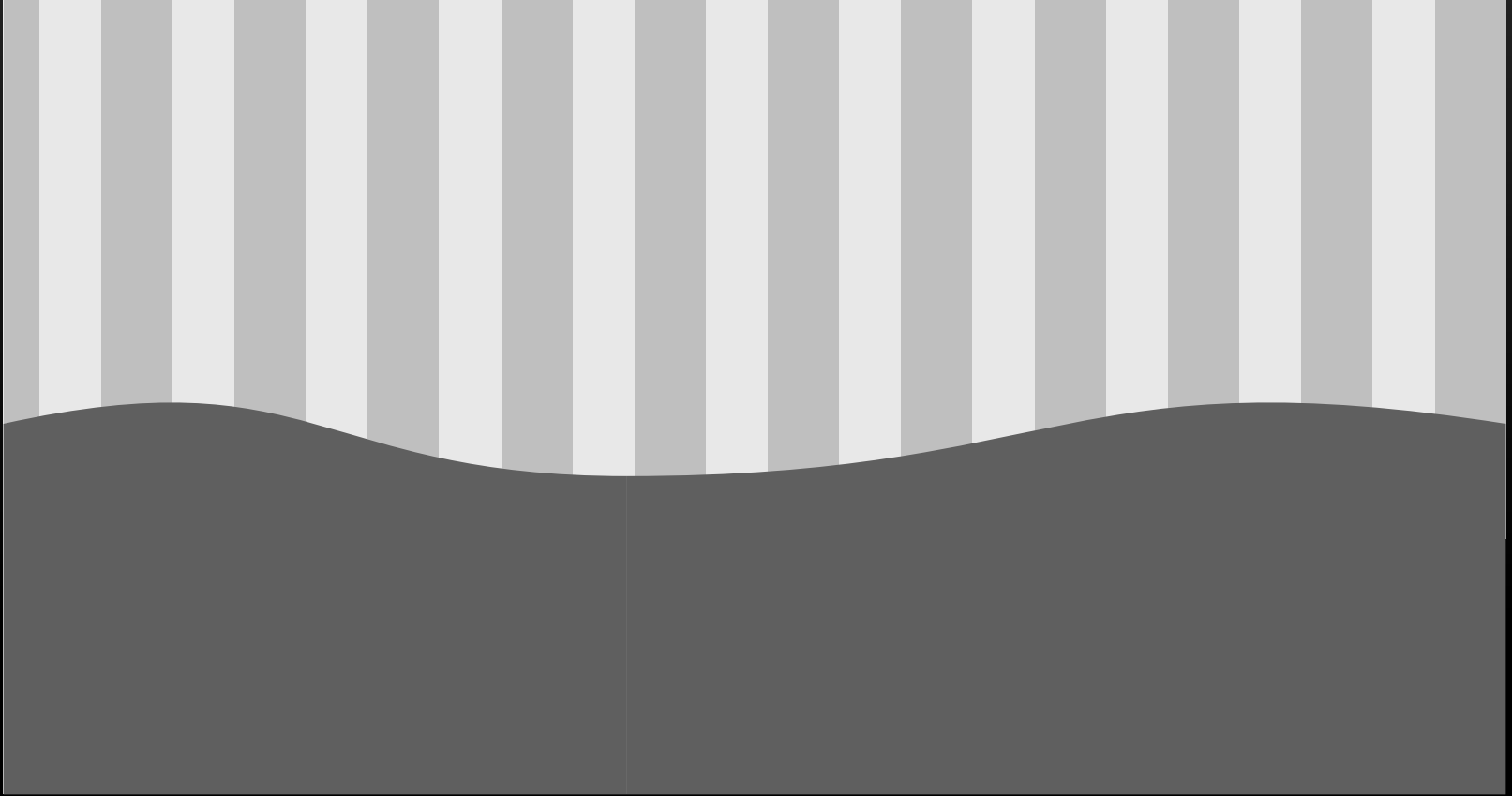


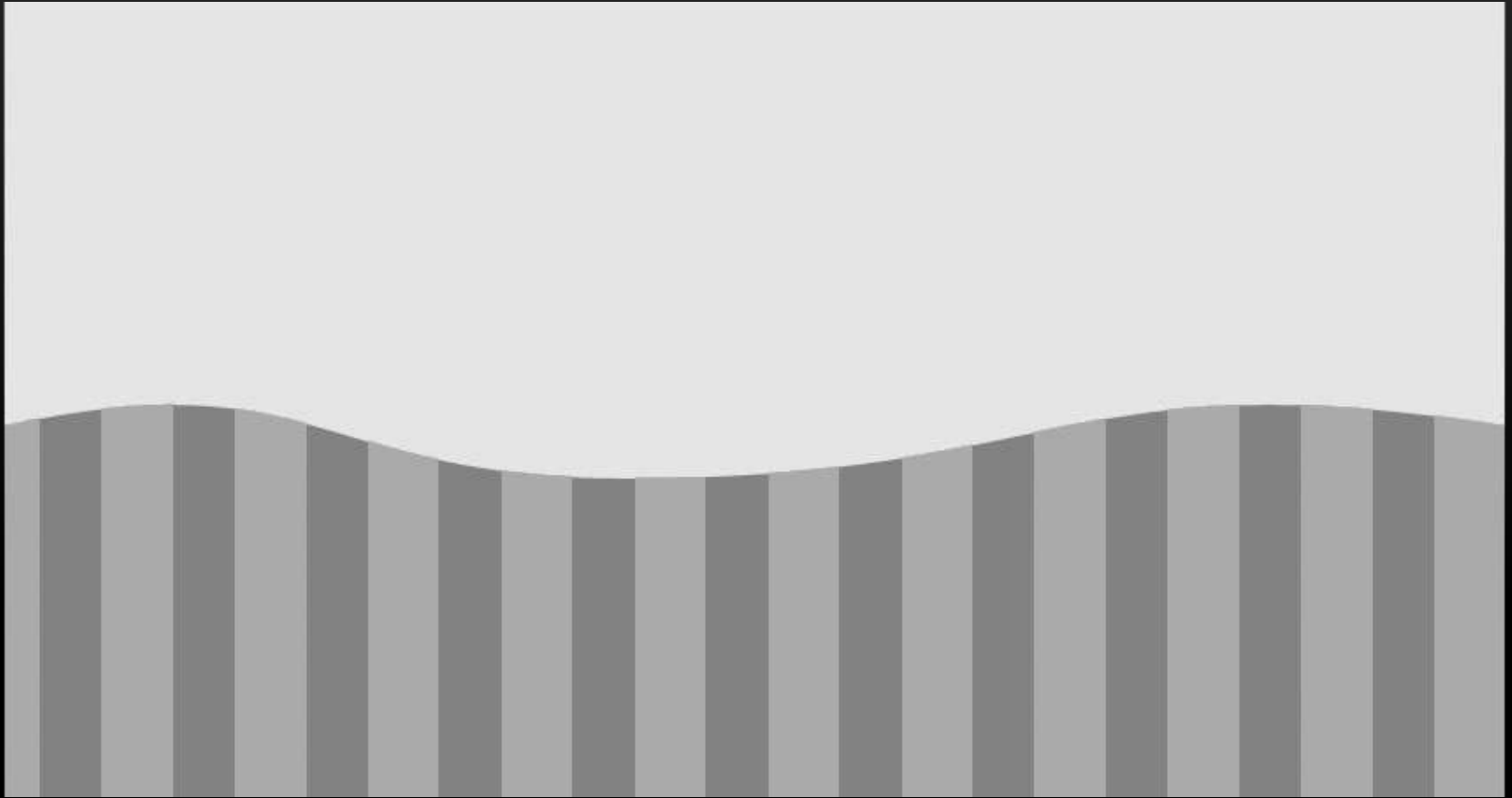










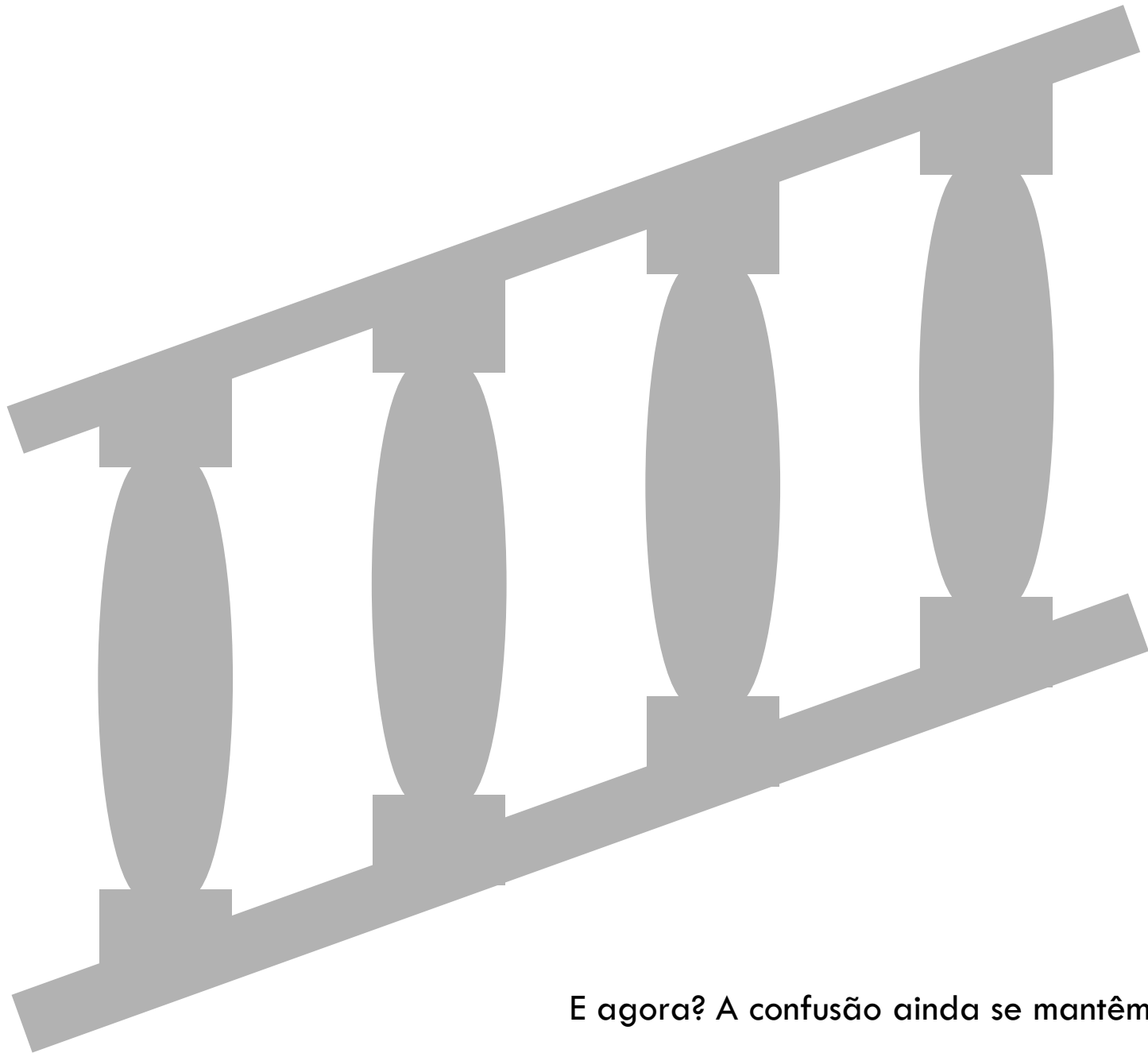


SIMETRIA e PADRÃO

- Um padrão simples reforça a figura, tal como a simetria.

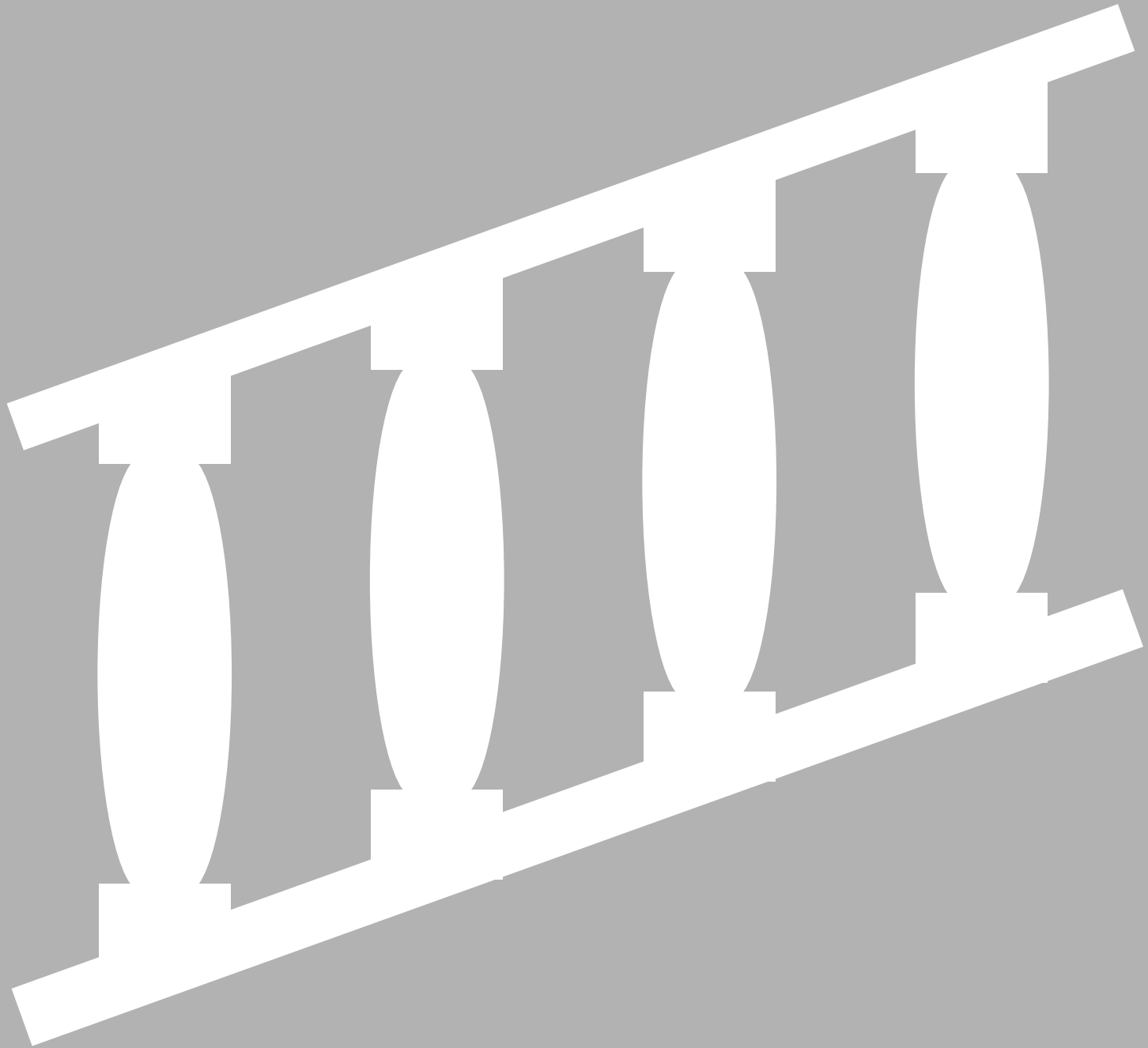


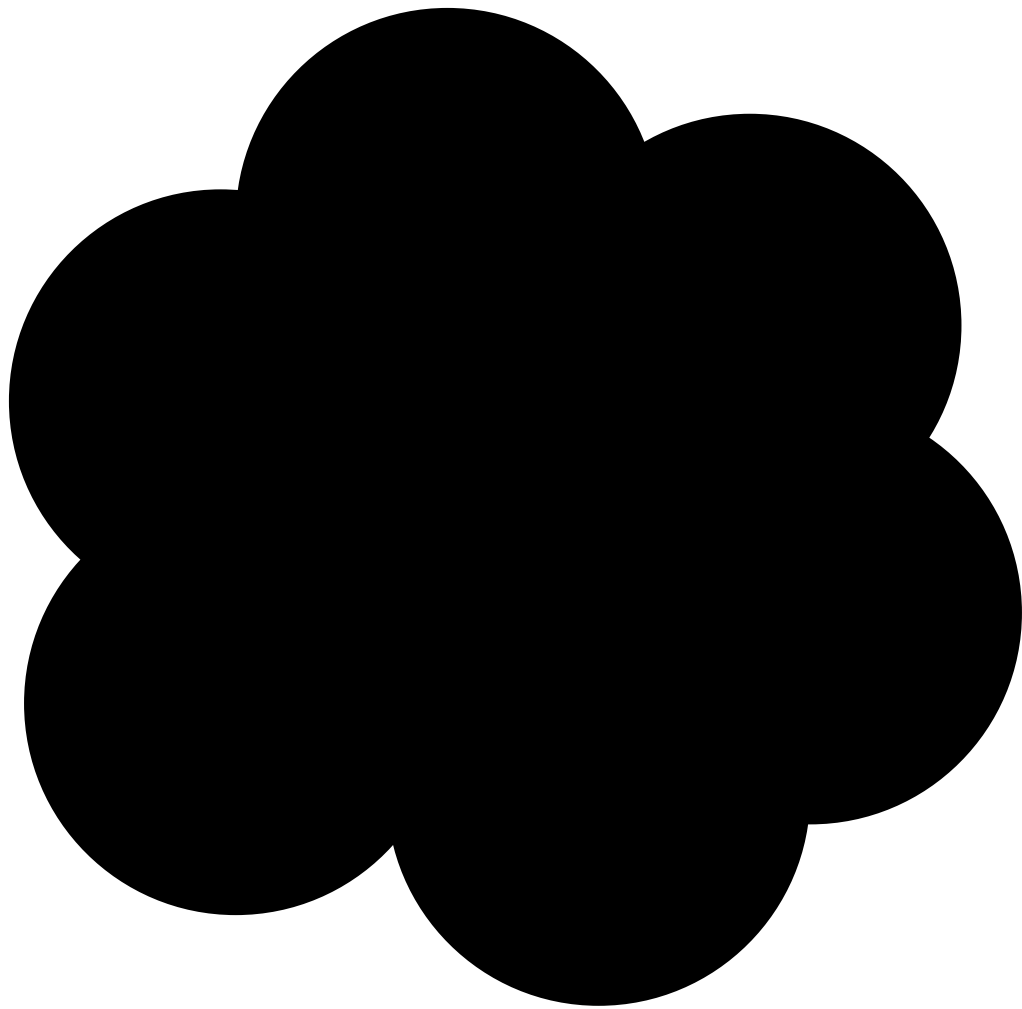
A Simetria, cria também alguma confusão...
As linhas

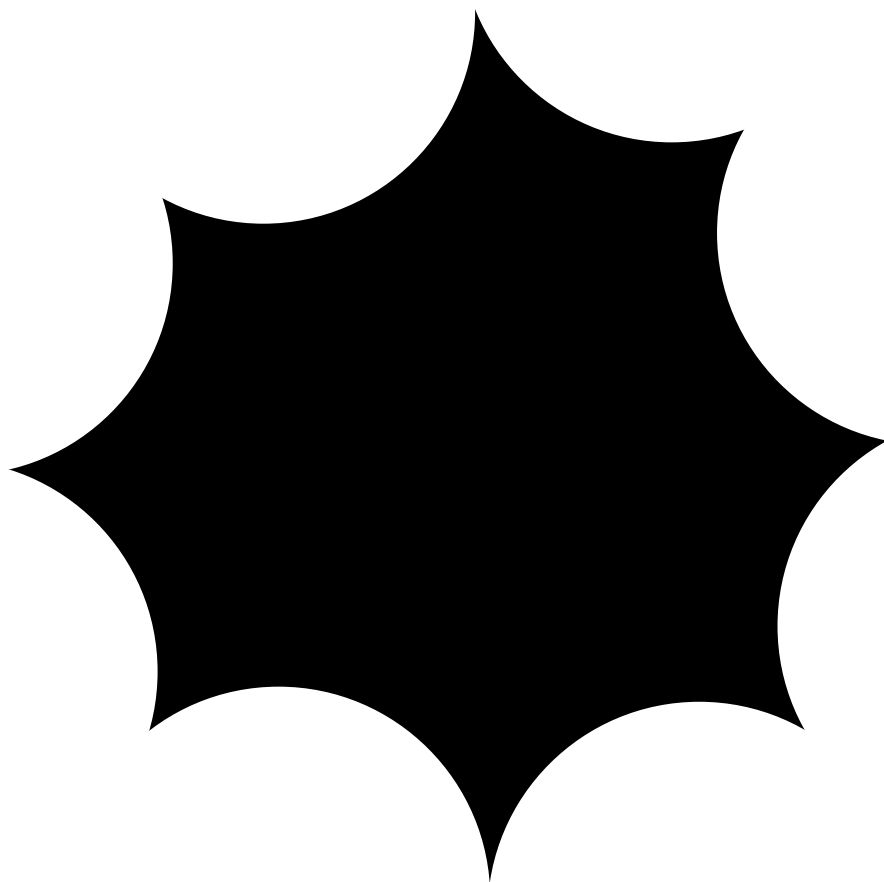


E agora? A confusão ainda se mantêm?





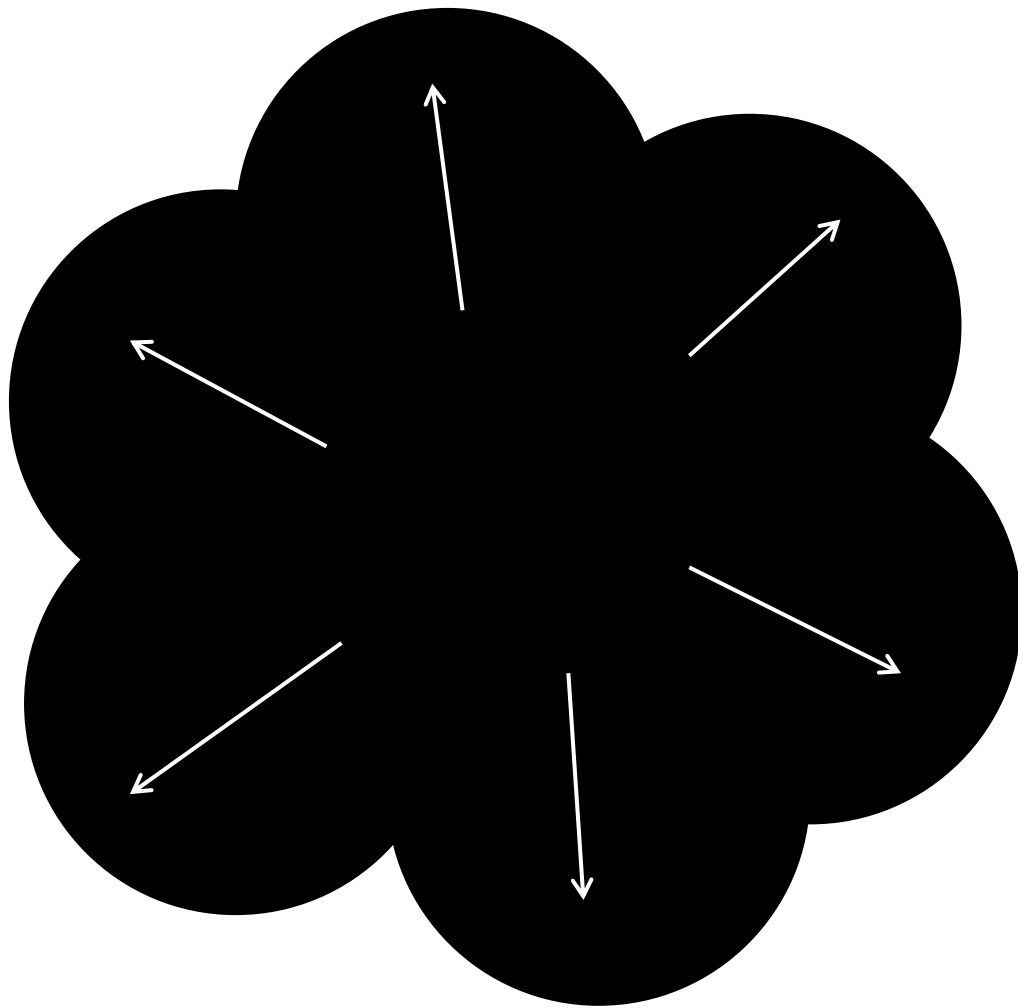


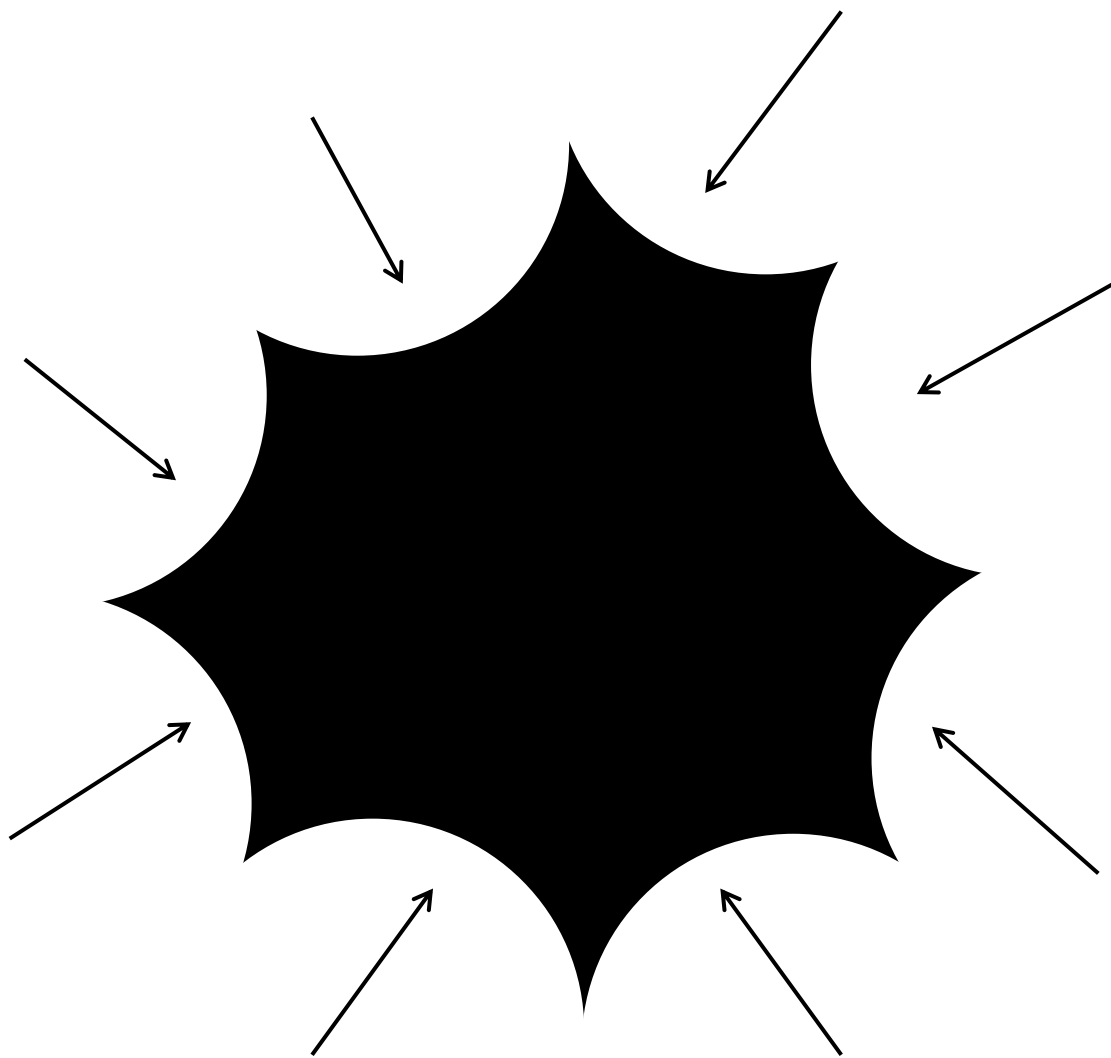


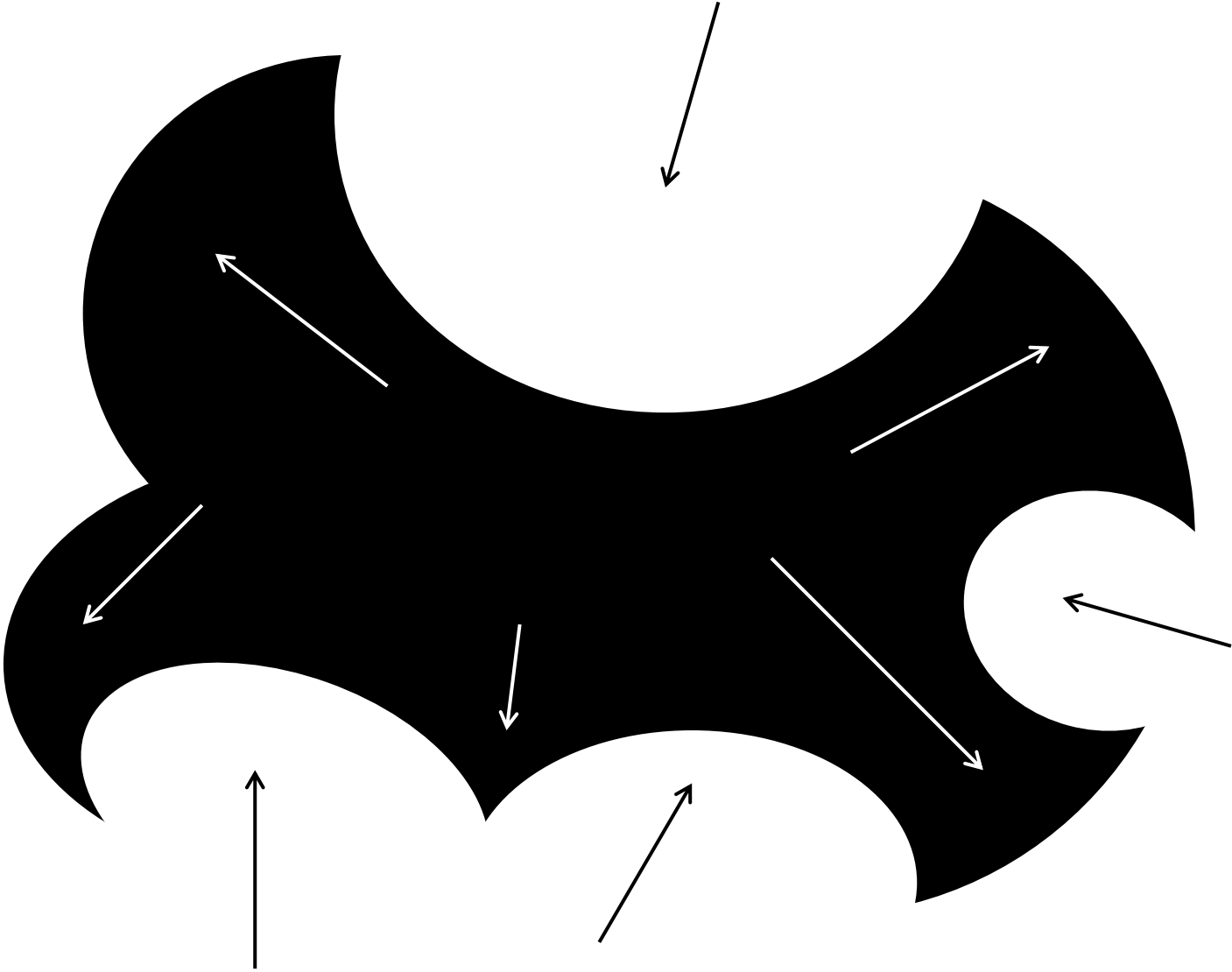
Linhas Convexas e Concavas

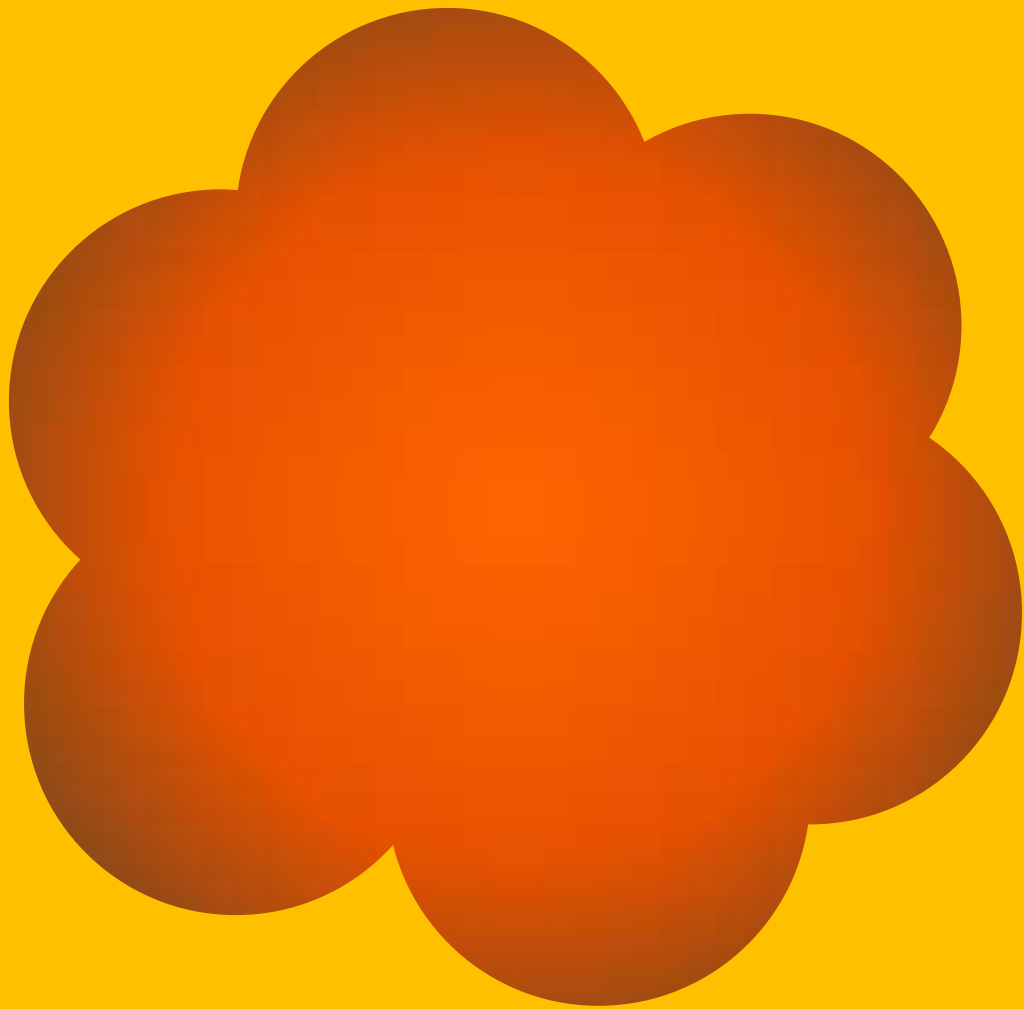
- **A CONVEXIDADE**
tende a expandir a forma.

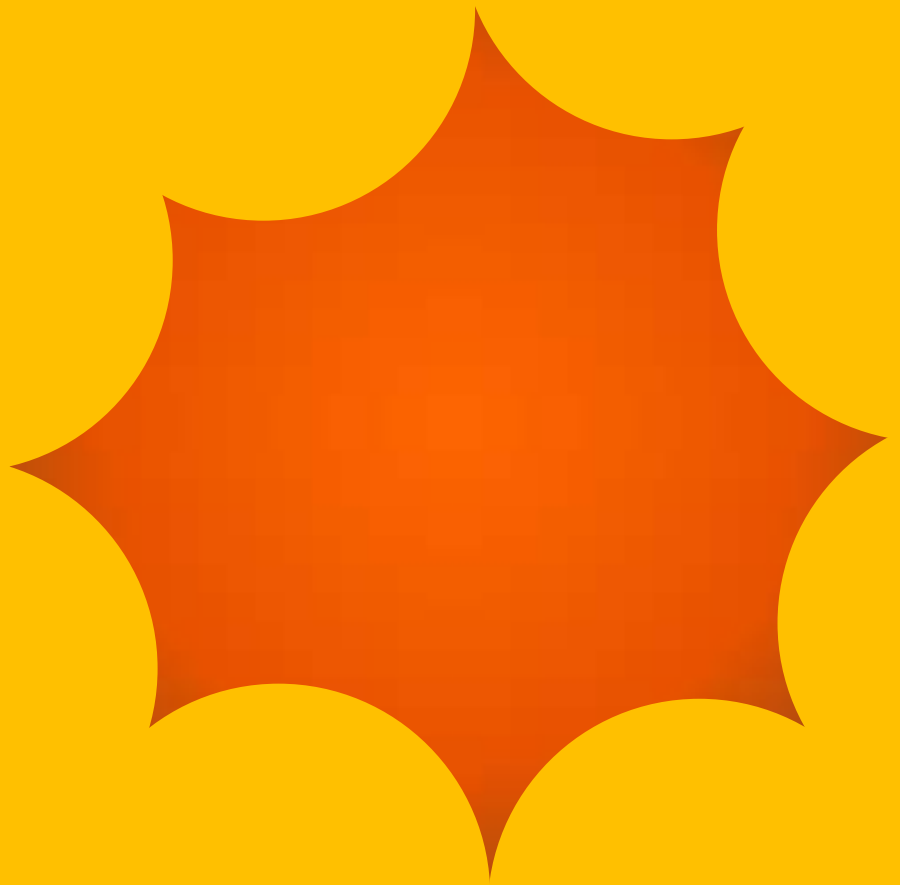
- **A CONCAVIDADE**
tende a ser fundo e a retrair-se

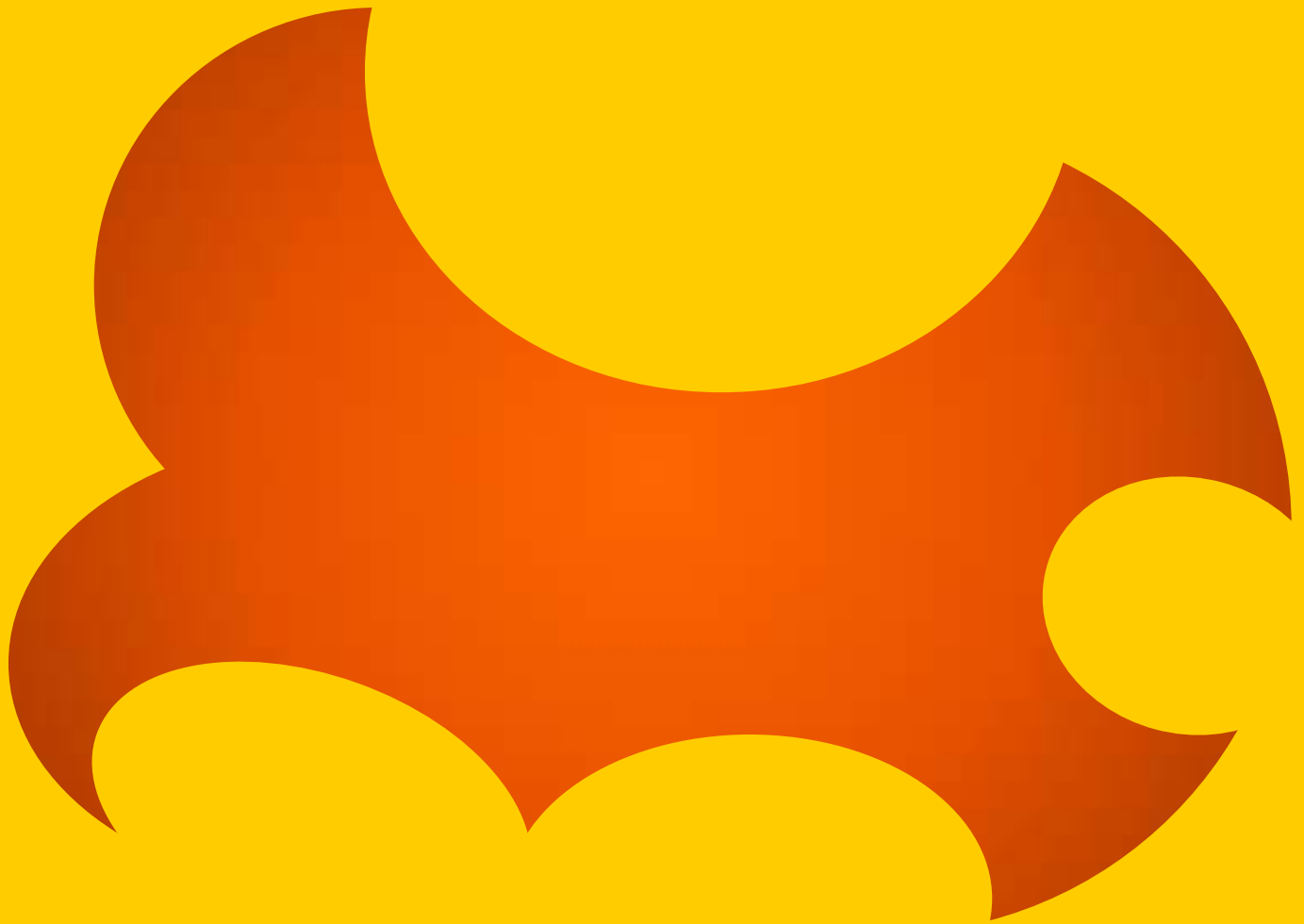












Ex. 1 Fase 3 - CONTRASTE

- ❑ **Figura-Fundo – CONTRASTES TONAIIS, TEXTURA, PESO, etc.**
- ❑ Em 3 folhas A3, com o rectângulo 2/3 desenhado, desenhe à mão levantada, 2 fundos recorrendo a:
 - ❑ Linhas (verticais e/ou horizontais e/ou oblíquas e/ou curvíneas)
 - ❑ Círculos ou Ovais
- ❑ Agora, sobre os fundos desenhados, desenhe o contorno do objecto anteriormente desenhado.

Material a utilizar: 1 ou 2 folhas A3 e Riscadores: lápis dureza intermédia (entre 1h e 2B)

Tempo:

Ao longo da história de arte...

Os artistas conscientemente manipulam espaços/formas/figuras que estão entre imagens “espaços negativos” para balançar / contrastar áreas claro/escuro, e assim criar formas negativas interessantes.

ALGUMAS OBRAS & ARTISTAS

Ms. Escher

Paul Klee

Francis Bacon

Hannah Öch

Kara Walker

Andy Warhol

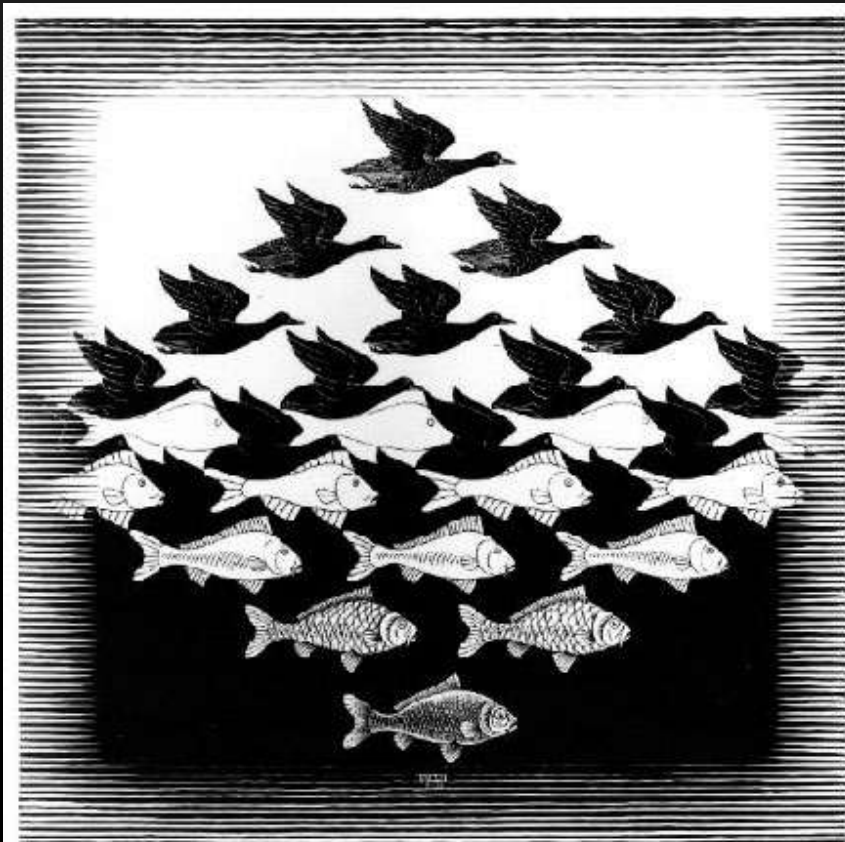
Bill Brant

Lucien Clargus

Lyonel Feininger

MS Escher

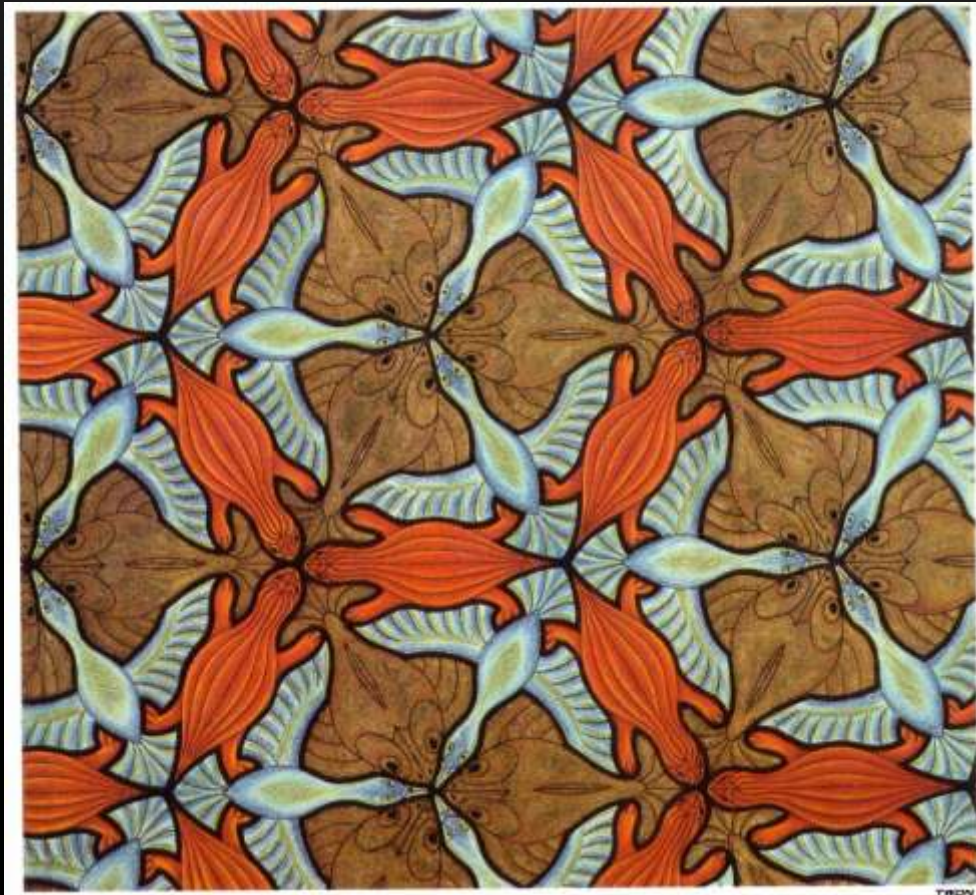
Relação
FIGURA-
FUNDO
reversível



M.C. Escher: *Sky and Water I* 1938 woodcut

MS Escher

Dupla relação



Francis Bacon

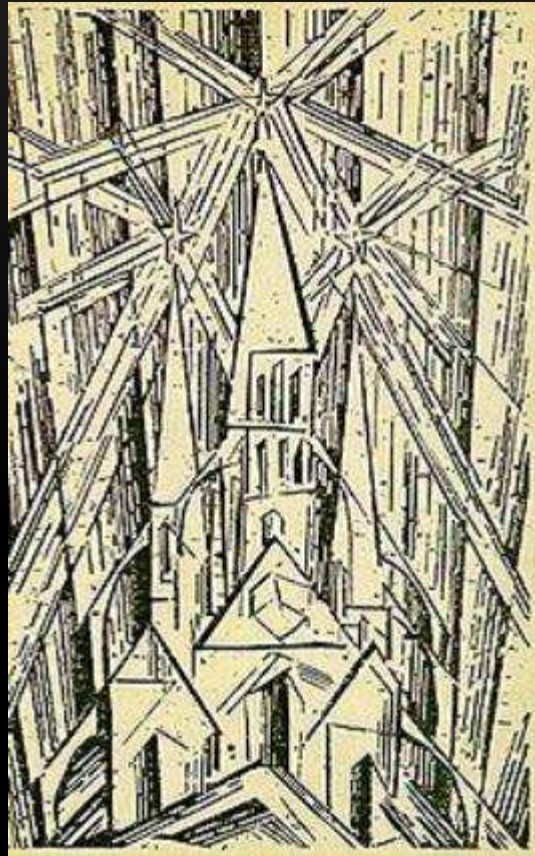
"Head III"

1949 -
Metropolitan
Museum of Art
Francis Bacon



Lyonel Feininger

Cathedral,
wood-cut for
the Bauhaus
Manifesto,
1919



Lyonel Feininger

“Gaberndorf II”

*Óleo sobre Tela,
1924, 39 X 30.5
inches*

Expressionismo



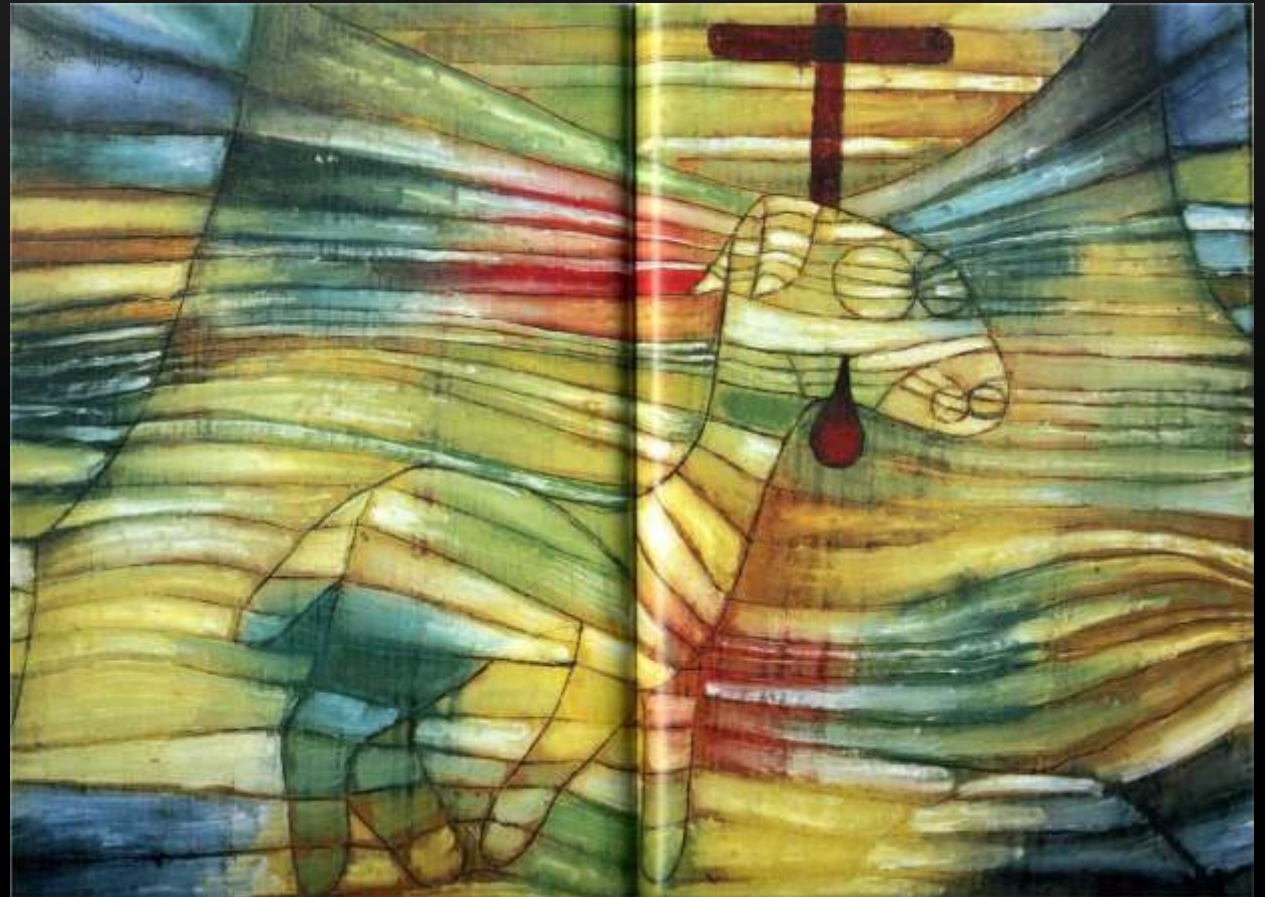
Paul Klee

“The Lamb”

1920

Galeria
**Stadelsches
Kunstinstitut**

Surrealismo



Paul Klee

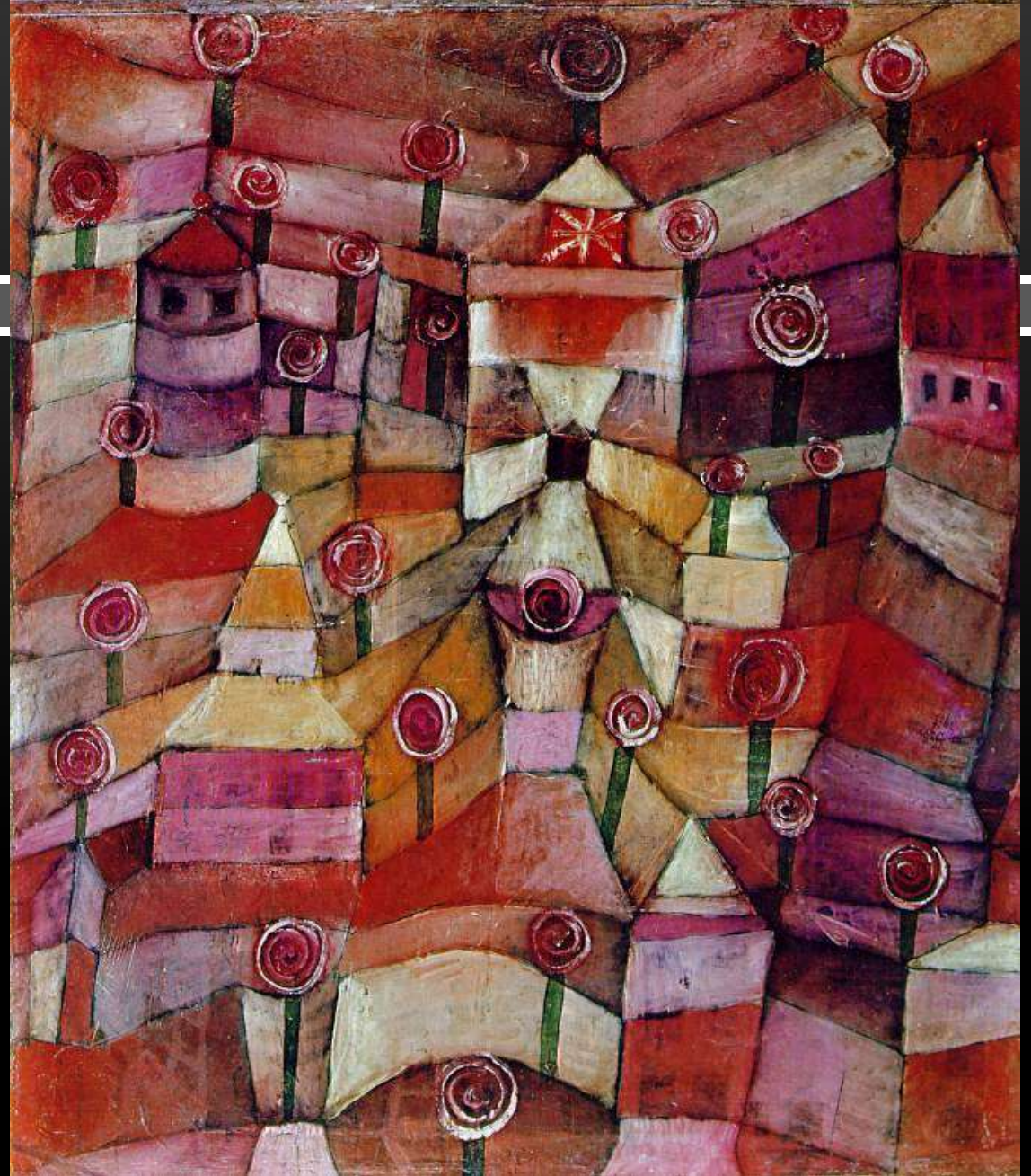
“Rose
Garden”

1920

Cubismo

49 x 42.5 cm

Galleria: Lenb
achhaus



Hannah Öch

Roma (1925).



Andy Warhol



Andy Warhol

Flores

Manipulação
das formas
básicas com
aplicação de
cores.



Kara Walker

Instalação:
Silhuetas
recortadas
em papel



Kara Walker

Instalação:
Silhuetas
recortadas
em papel



Bill Brant

Composição com Formas

Tomar nota
como a
imagem é
“cortada”
pelo
rectângulo em
formas: os
limites da
imagem
também criar
formas.



*Bill Brandt, London (Nude with Bent Elbow),
1952. 16 x 12 inch unmounted gelatin
silver print*



Manipulação Digital - NEGATIVO

Bill Brant

Composição com LUZ

Tomar nota
como a
imagem e a
relação
figura-fundo é
“formada”
pela relação
LUZ /
SOMBRA



Policeman in a Dockland Alley, Bermondsey. © Bill Brandt, 1938

Lucien Clargus

Composição
LUZ/TEXTURA



Lucien Clergue, The Giants, 1978

Lucien Clargus

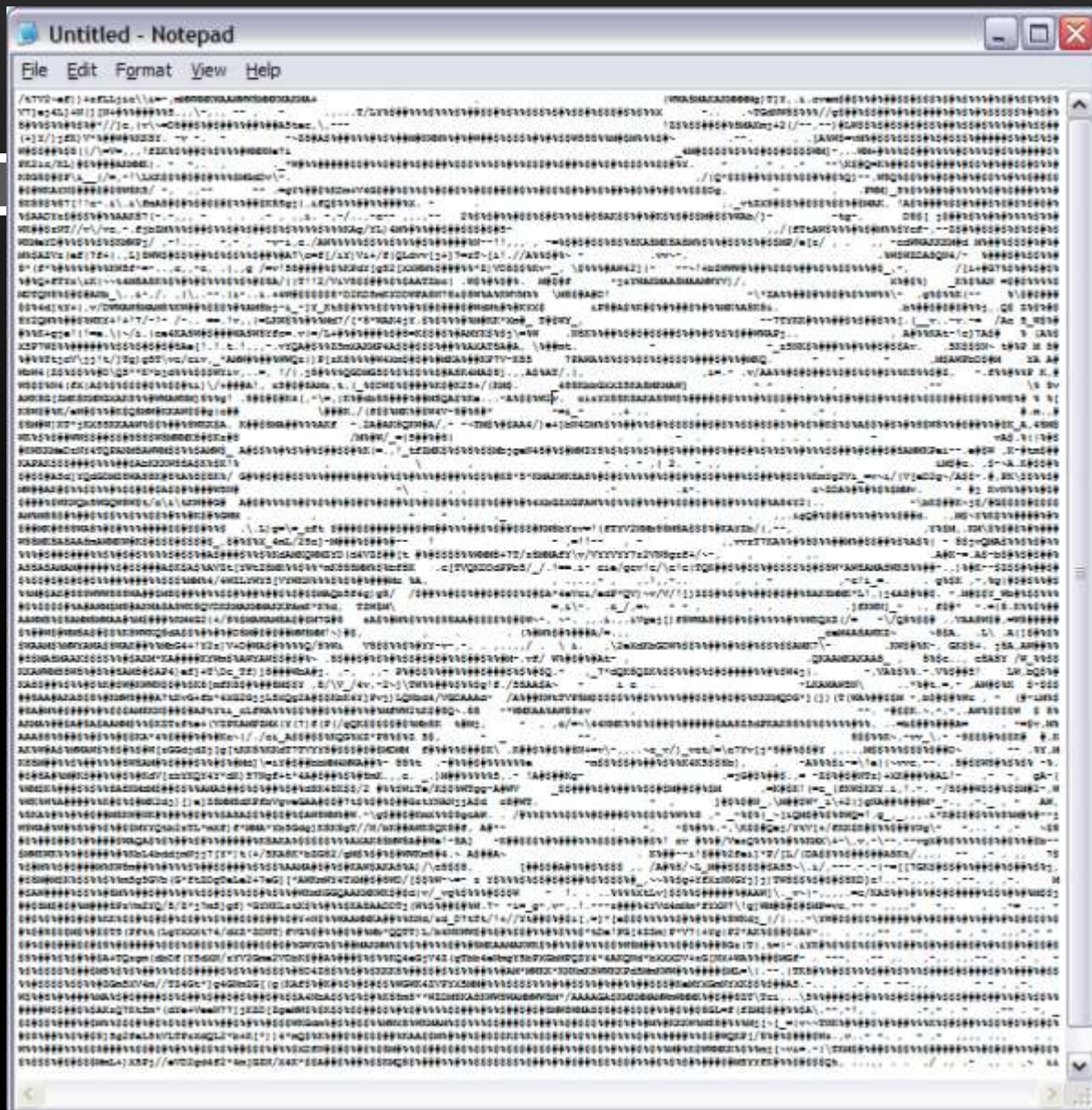
Composição
LUZ/SOMBRA



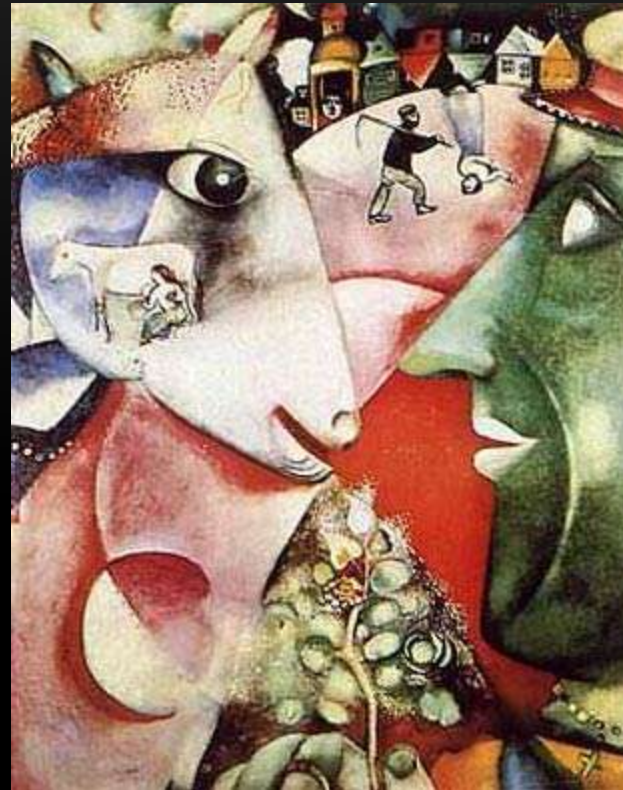
LUCIEN CLERGUE, NU ZEBRE, 1997

ART DIGITAL

Utilizando os
o uso das
linhas em
texto corrido,
e os espaço
em branco,
consegue-se
formar uma
imagem.



Marc Chagall





Henri Matisse

Acentuação
da forma /
silhueta da
figura
feminina.

Colagem em
papel



Flowing Hair, 1952



Blue Nude, 1952

Romero Brito

“The Horse”

Pop Art



Romero Britto

The Apple
1996

72" x 72"

Acrílico



Summer Chair
2006 72" x
72" Acrylic on
Canvas



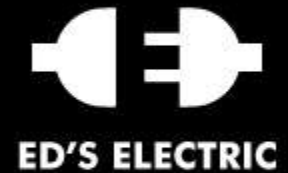
NO DESIGN

Alguns exemplos
da relação
FIGURA/FUNDO

Ou

ESPAÇO

POSITIVO/NEGA
TIVO



illusion

FOOT™

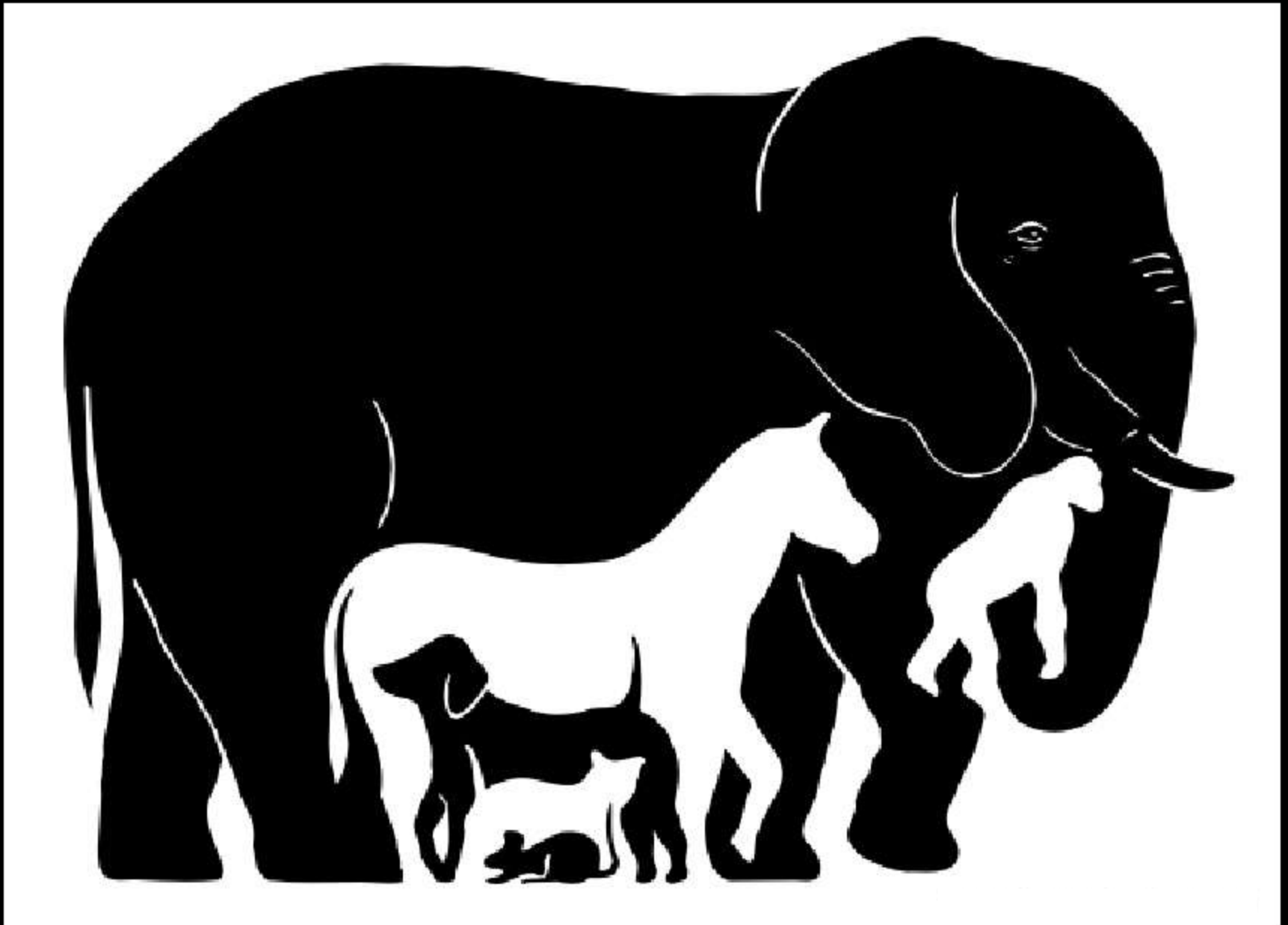
Person of the Year

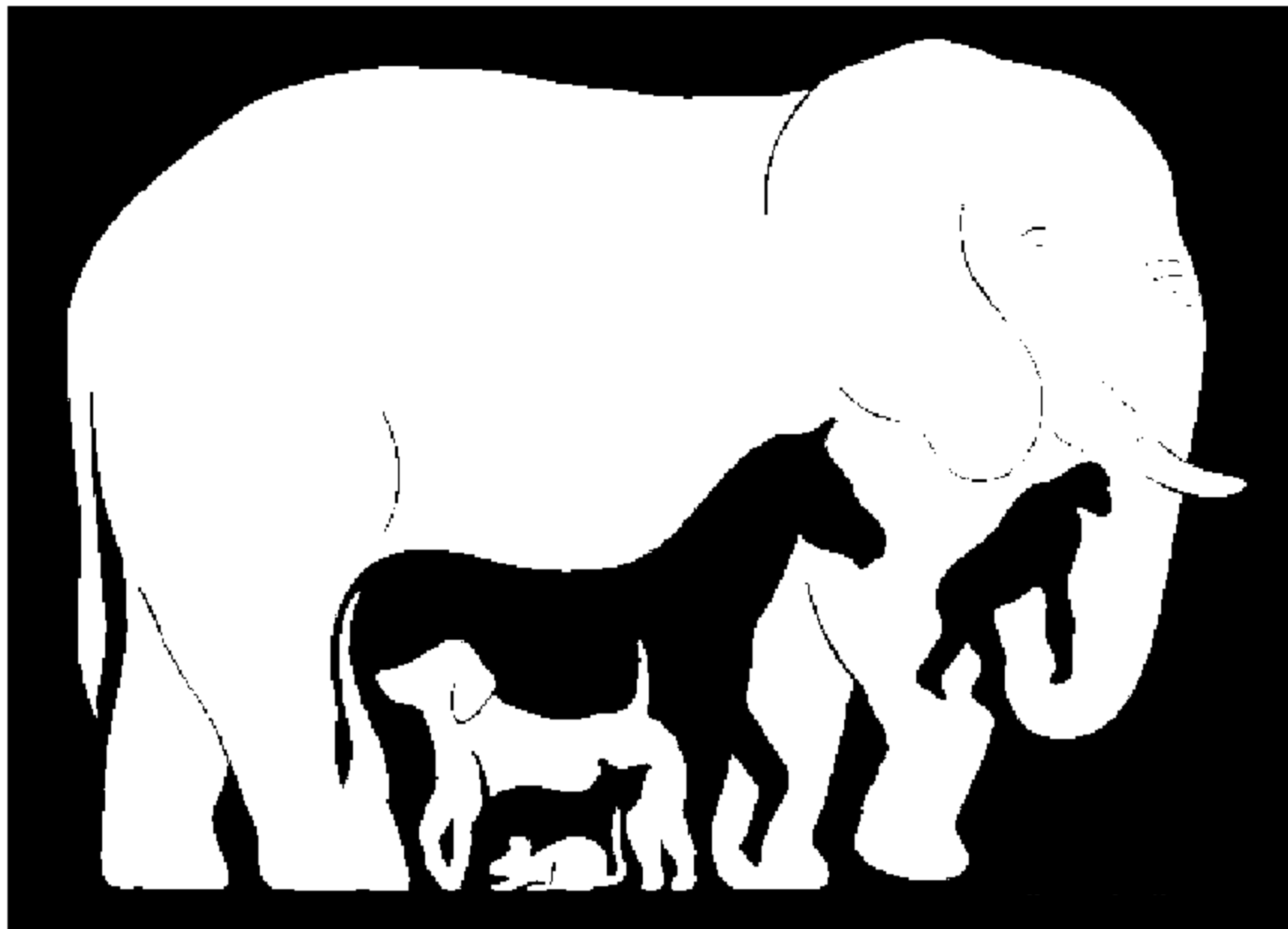


Antonsol 2100
www.antsol.com



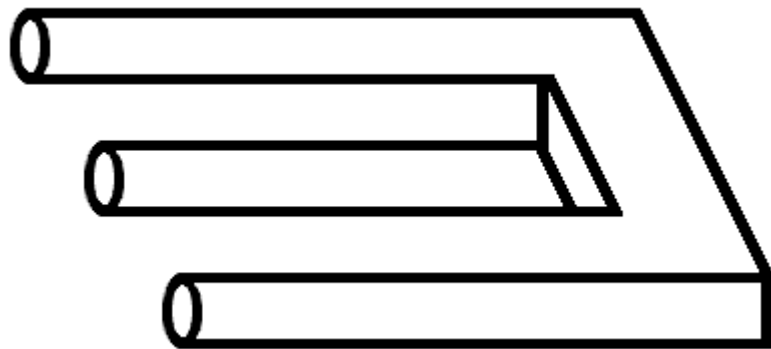
Daguerreotipo ano 1850



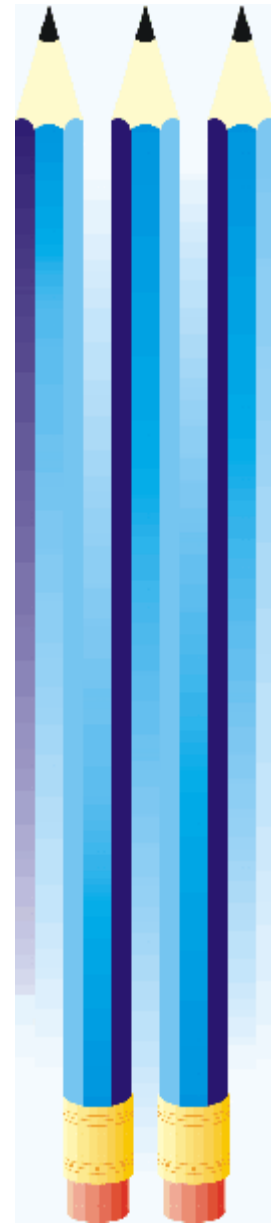


ILUSÕES ÓPTICAS

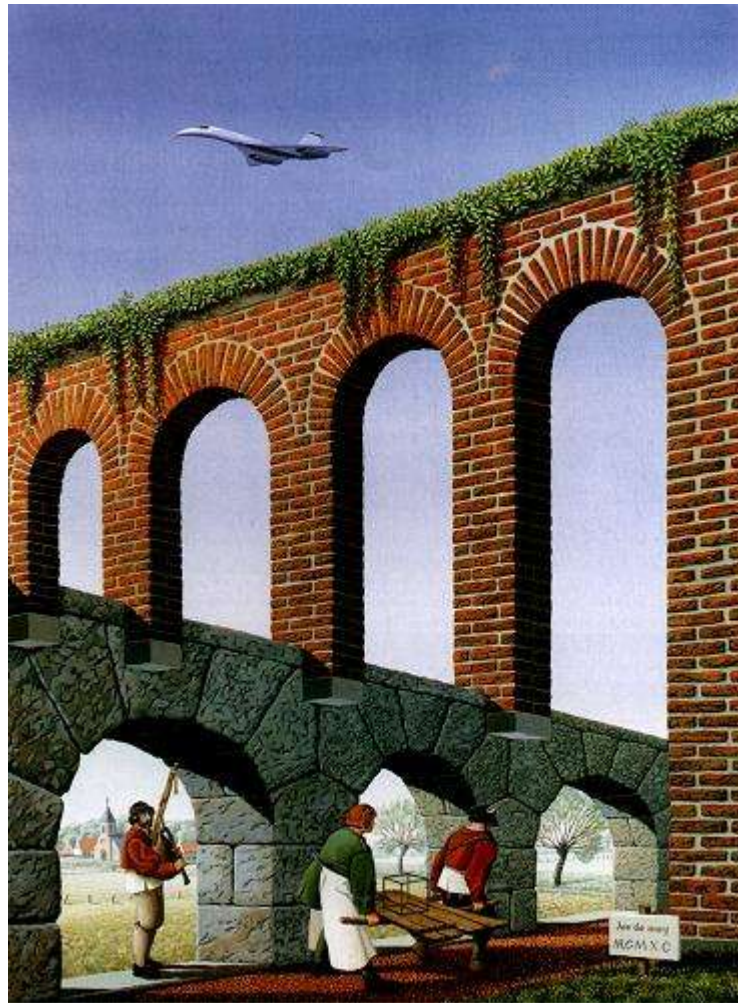
A PERCEPÇÃO DA RELAÇÃO FIGURA-FUNDO
LEVADA AO LIMITE



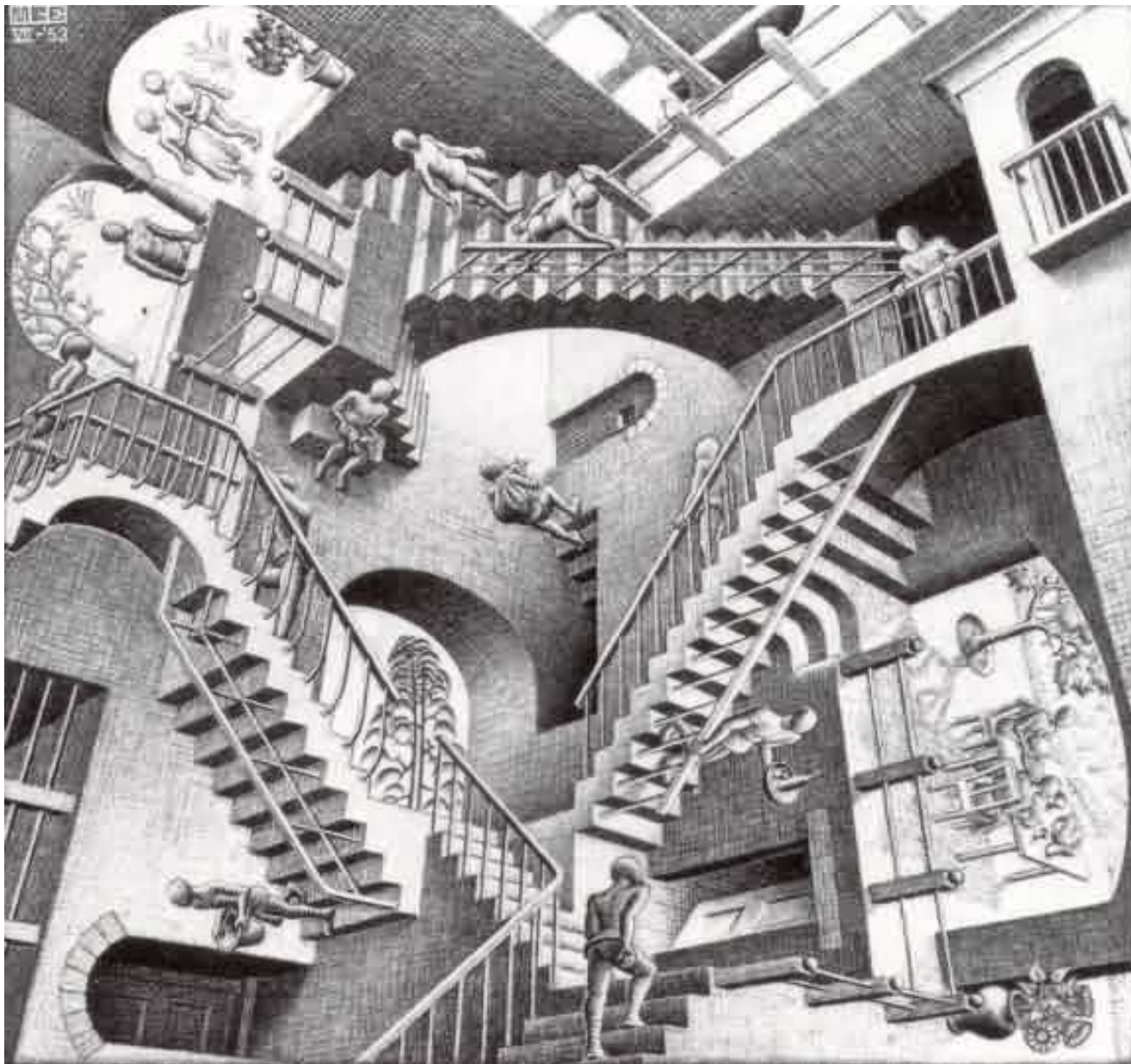
“Devils Fork” de D.H. Schuster, 1964



“Pencils” de Serhiy Grabarchuk
Conta os lápis!



“Aqua-Via-Duct met twee individuën die al lang op weg zijn”
de Jos de Mey, 1990



Título original: "Relativiteit" de MC Escher, 1953



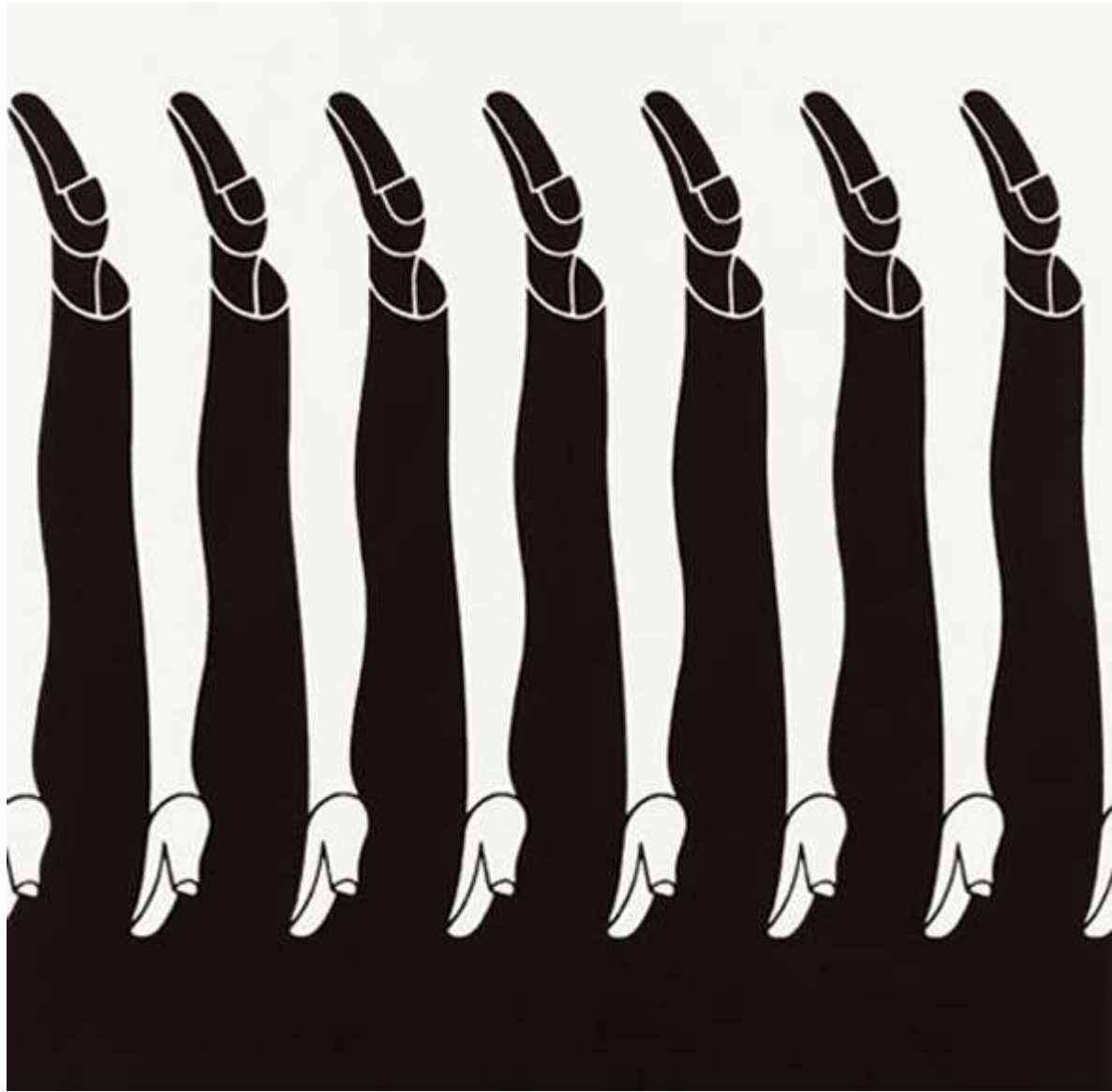
The Simpsons, 1995

ORGAN



hate



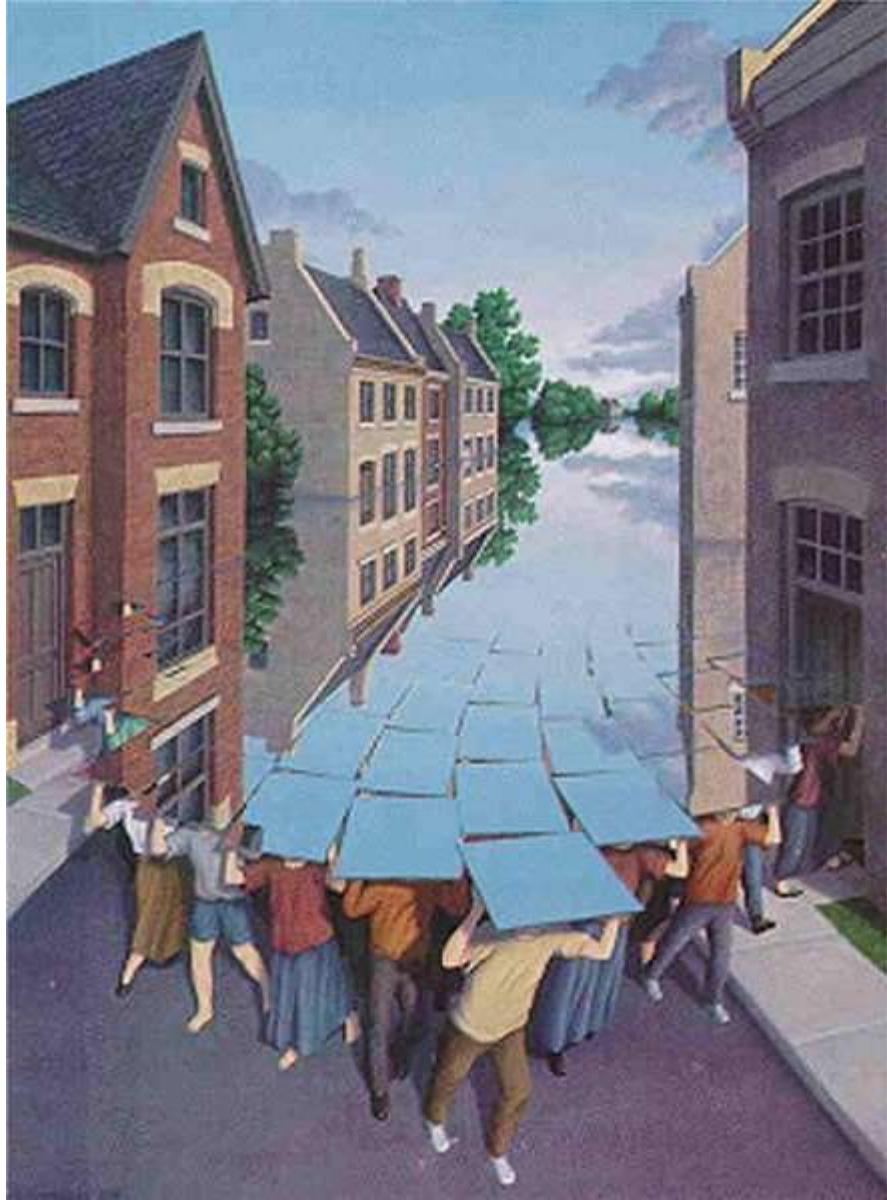




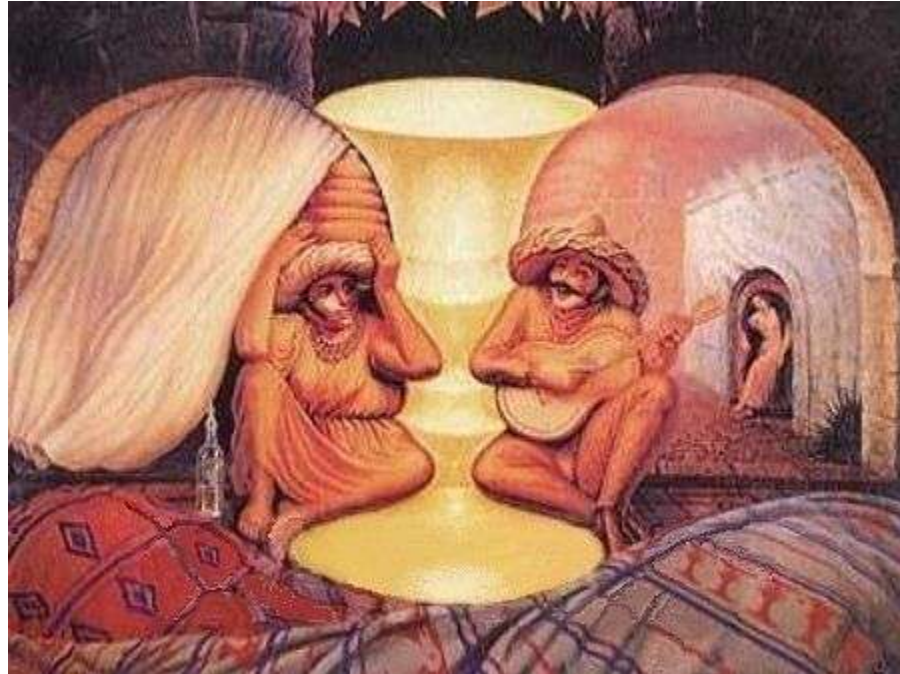
"The sun sets sail" de Rob Gonsalves, 2001

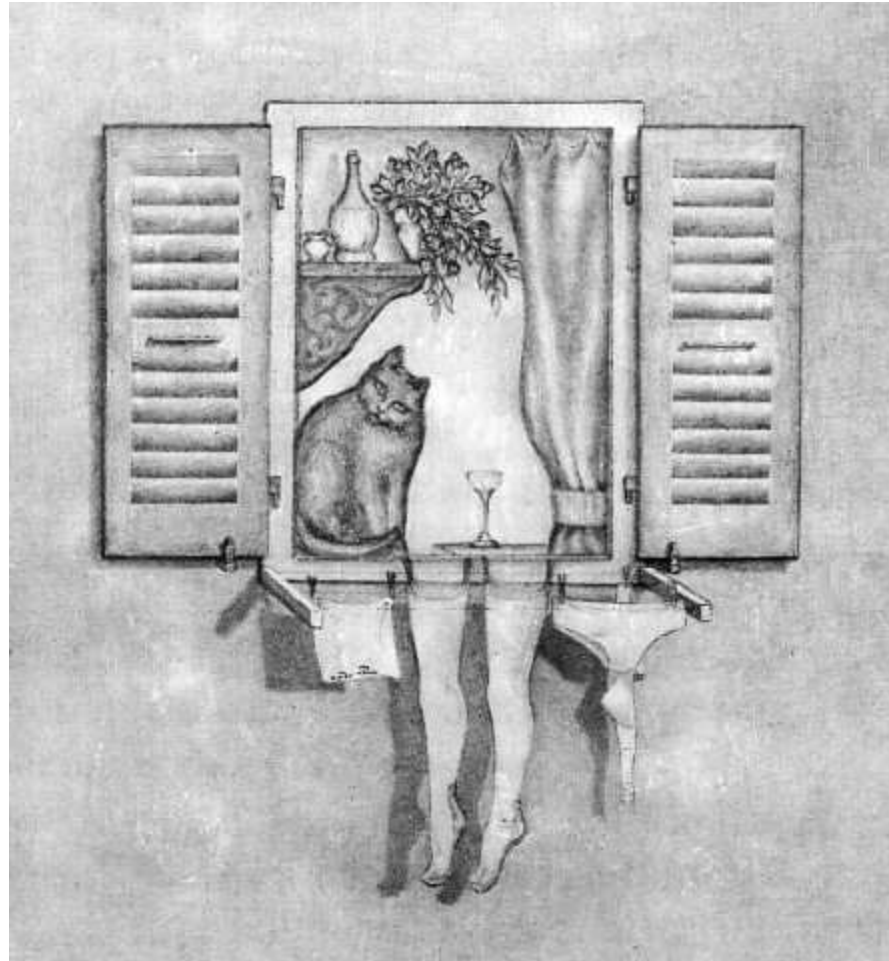


"Ladies of the lake" de Rob Gonsalves

















Links

- http://www.robertkleingallery.com/gallery/twentieth_century/clergue_lucien/nu_zebre_1997/
- http://falandosobre.multiply.com/photos/album/92/Figura_e_fundo?&show_interstitial=1&u=%2Fphotos%2Falbum#
- http://auladeartee.blogspot.com/2011_03_01_archive.html
- <http://www.planetperplex.com/en/category/impossible-images/>
- <http://www.artsconnected.org/resource/5400/5/the-promenades-of-euclid>