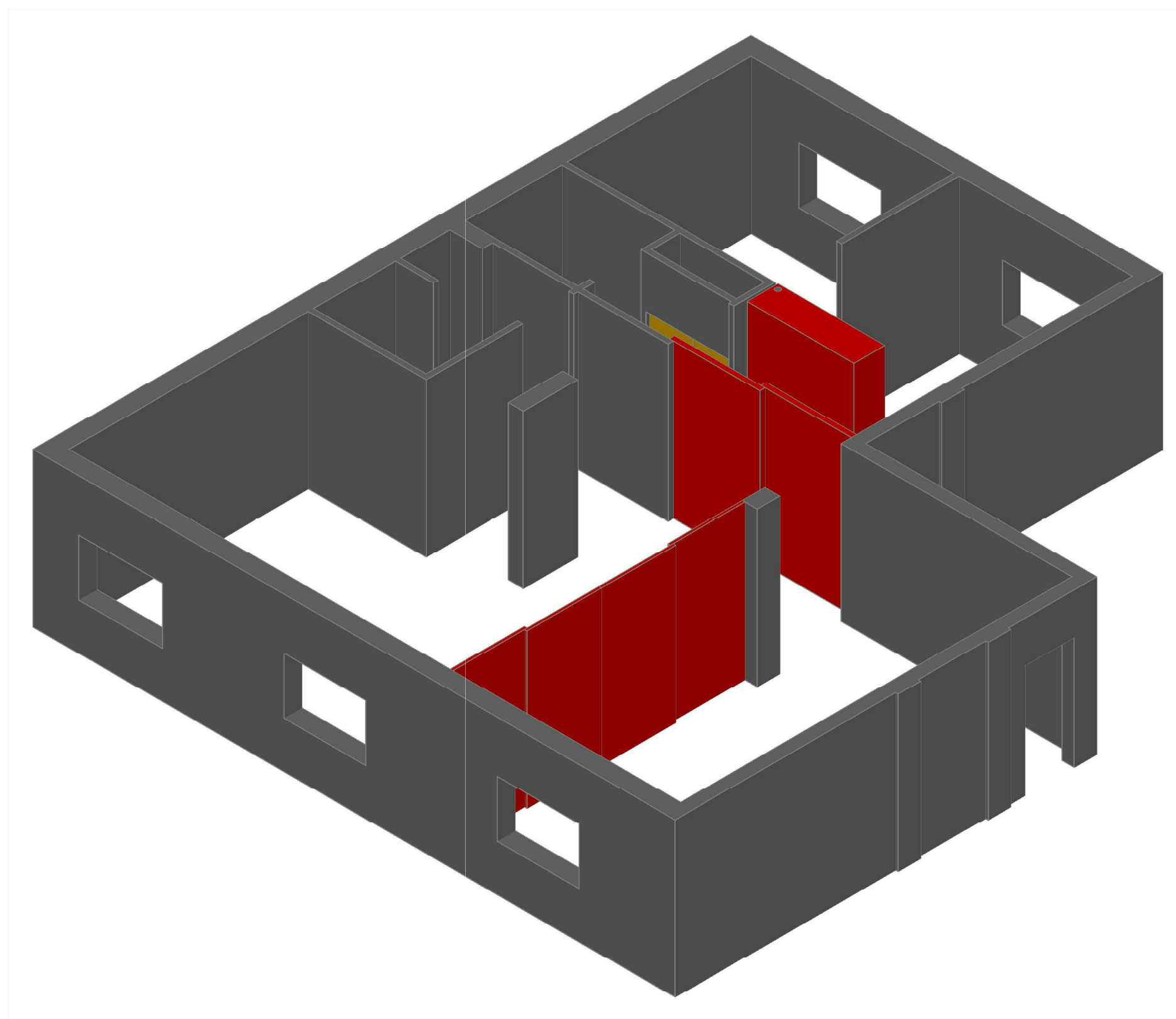
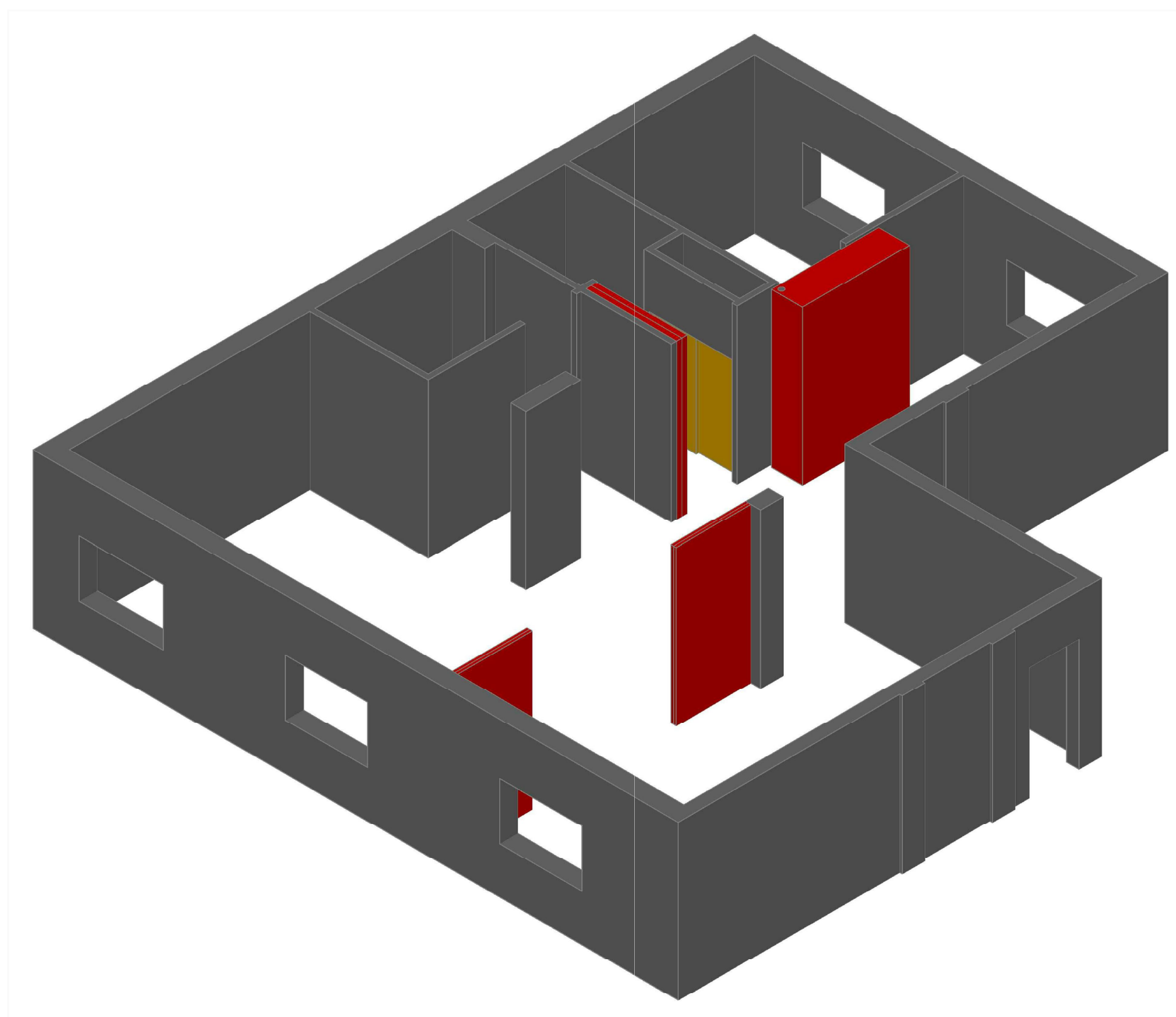


01

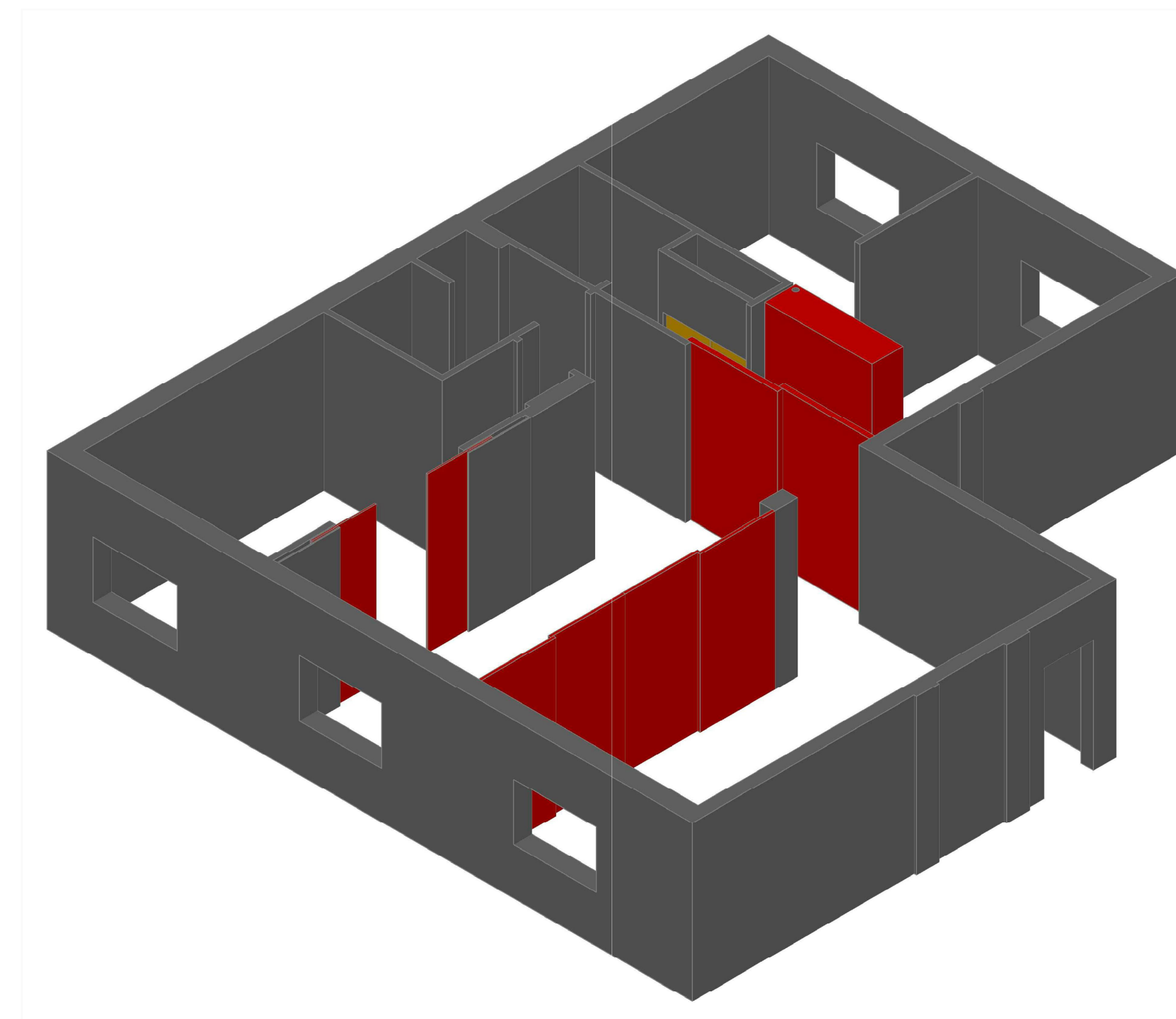


1.1 Conversão (fechado)

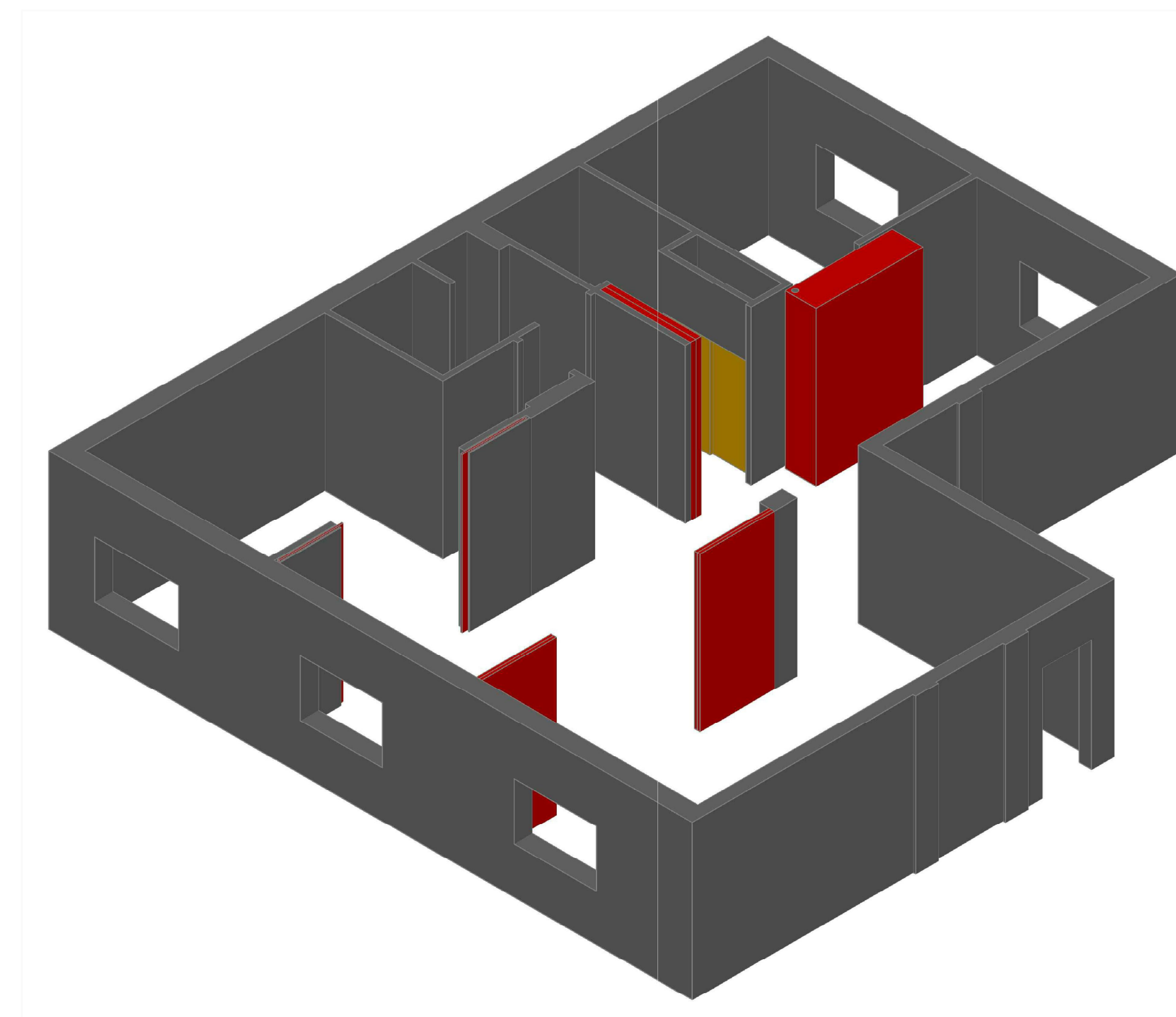


1.2 Conversão (aberto)

02



2.1 Conversão (fechado)



2.2 Conversão (aberto)

Conversão: por alteração na configuração espacial do fogo. Foram cinco estudos de flexibilidade espacial tendo em conta o sistema de conversão dos quais se apresentam os quatro mais relevantes. Estas hipóteses possibilitam a utilização de espaços que à partida estão destinados a um uso e que se podem transformar num novo espaço, nomeadamente criando áreas em open space.