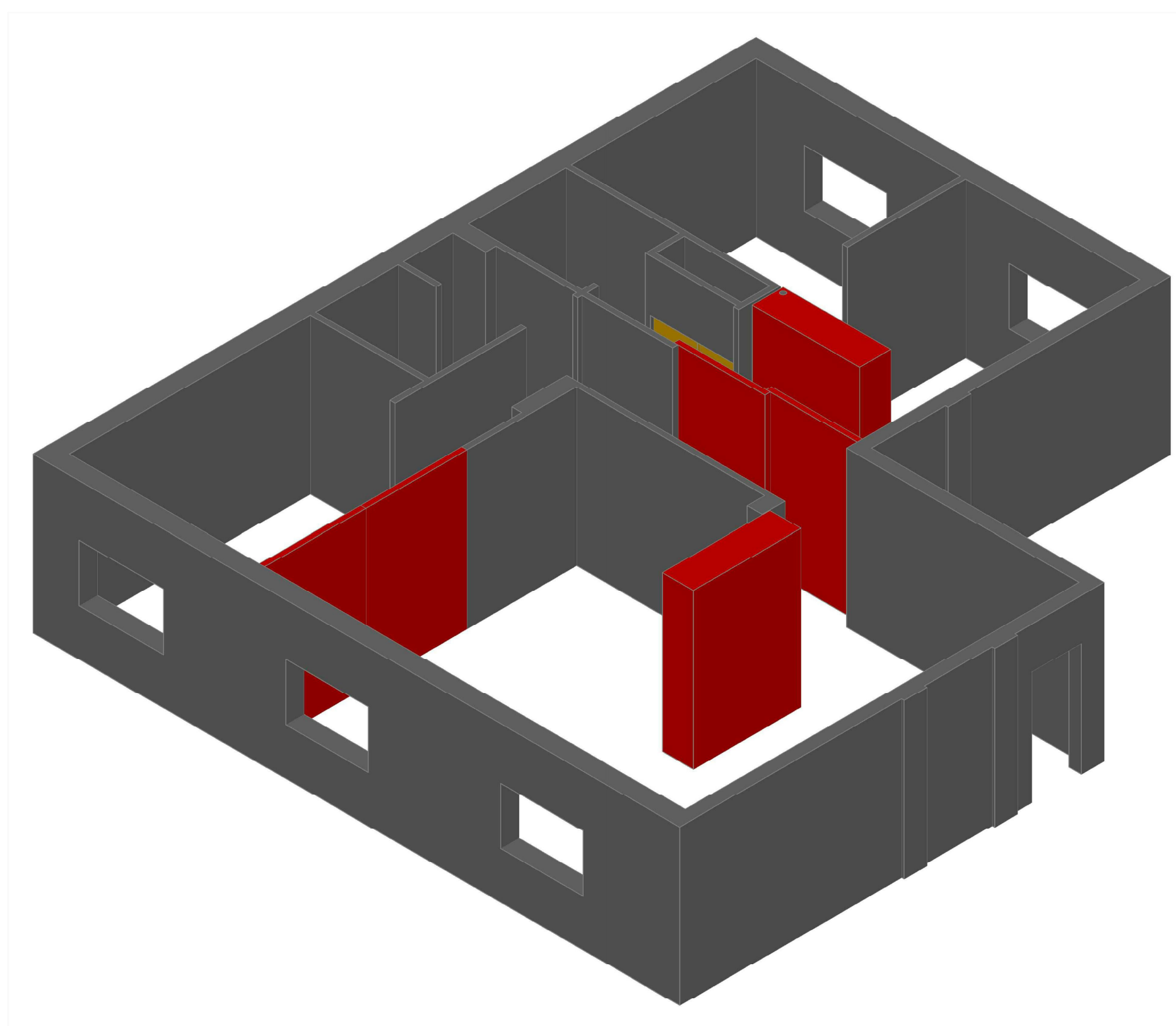
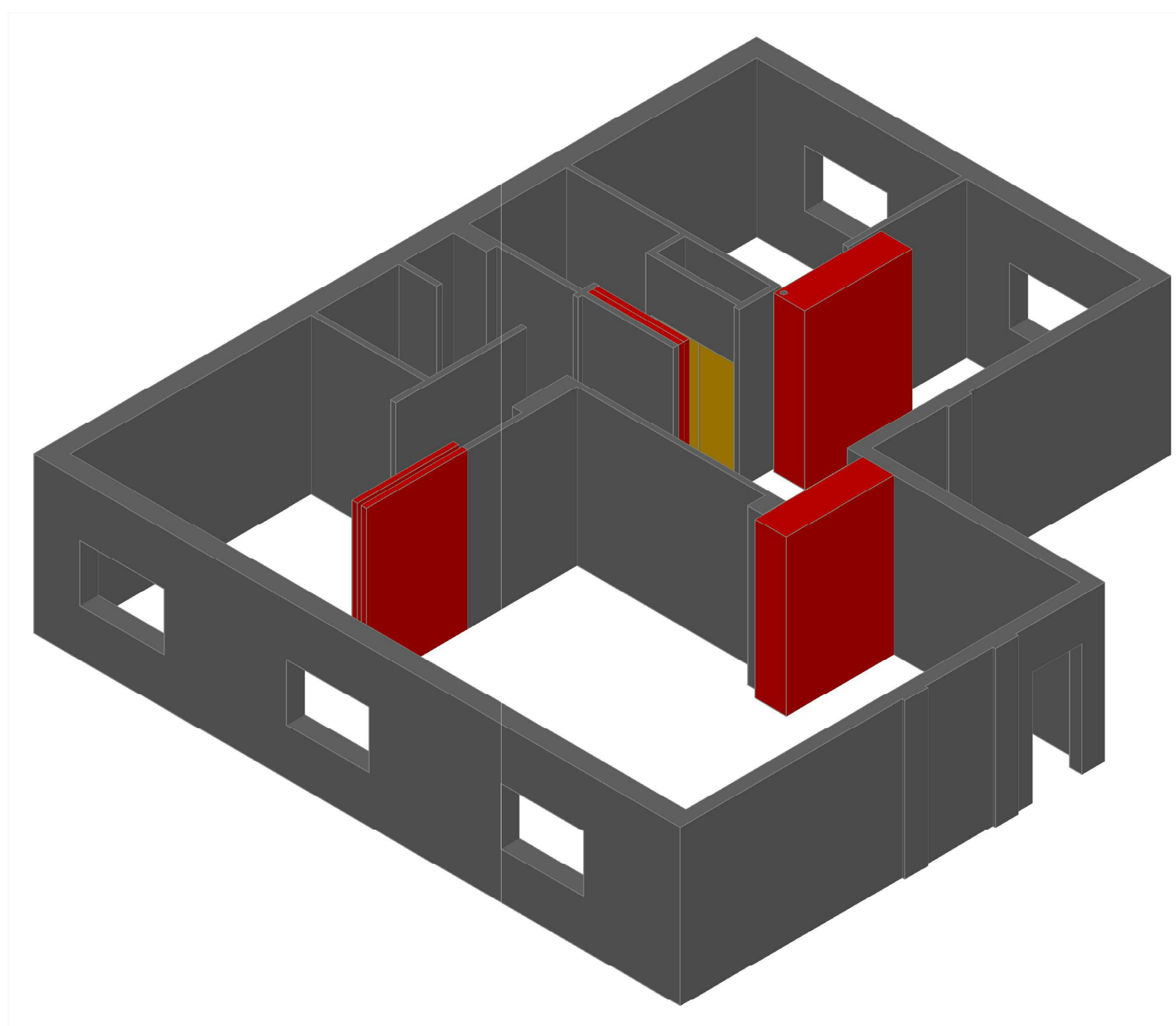


03

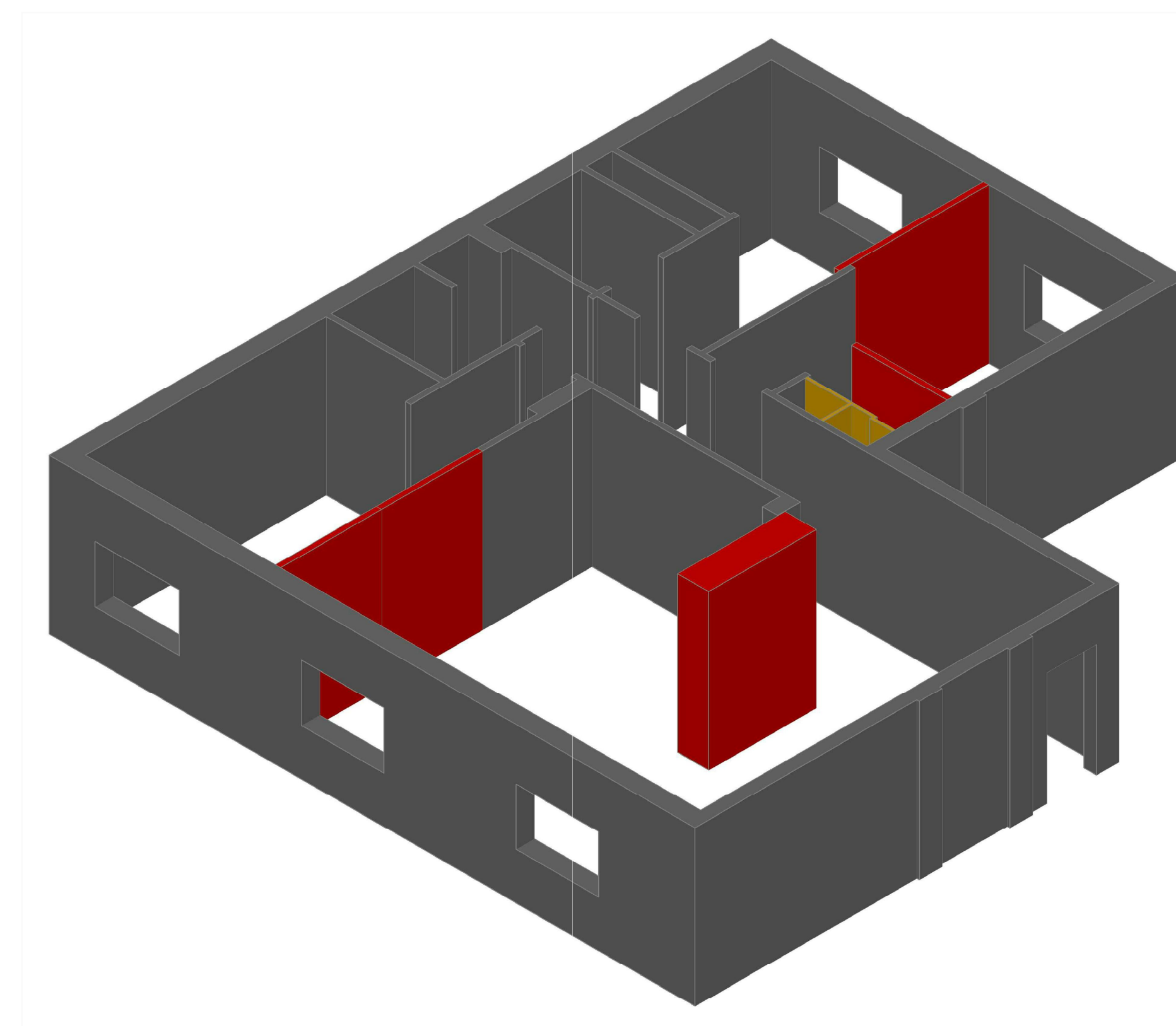


3.1 Conversão (fechado)

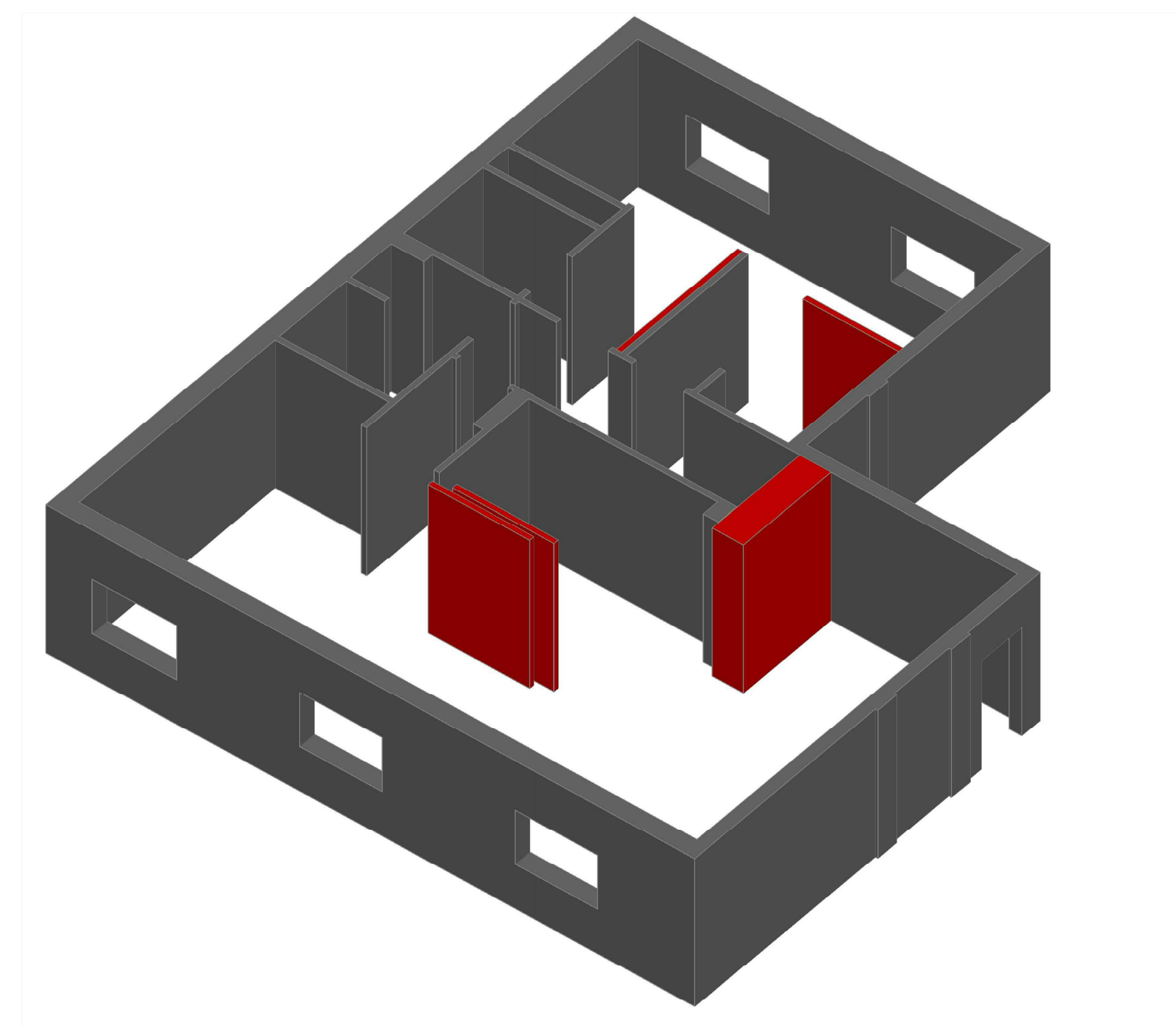


3.2 Conversão (aberto)

04



4.1 Conversão (fechado)



4.2 Conversão (aberto)

Conversão: por alteração na configuração espacial do fogo. Foram cinco estudos de flexibilidade espacial tendo em conta o sistema de conversão dos quais se apresentam os quatro mais relevantes. Estas hipóteses possibilitam a utilização de espaços que à partida estão destinados a um uso e que se podem transformar num novo espaço, nomeadamente criando áreas em open space.