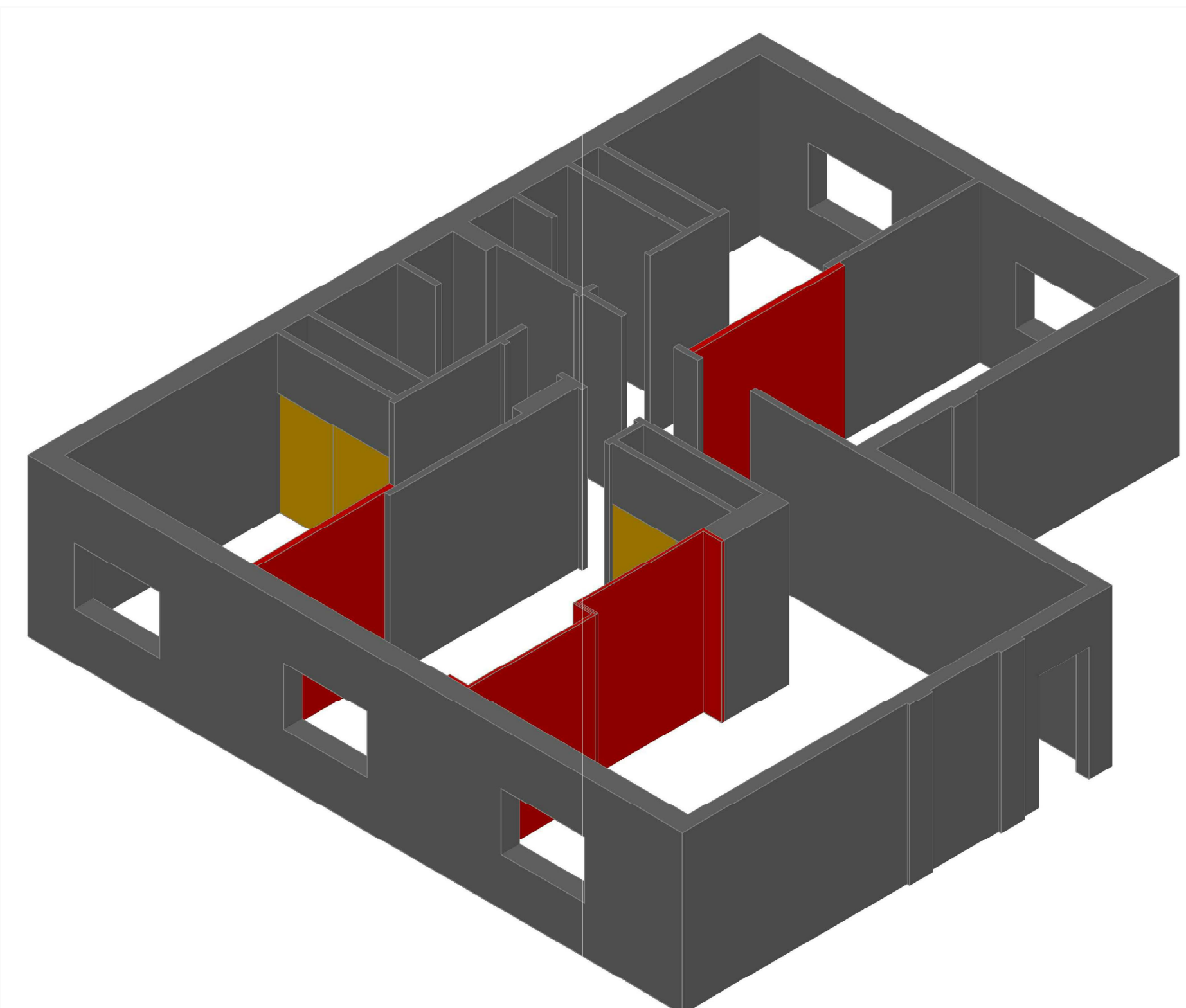
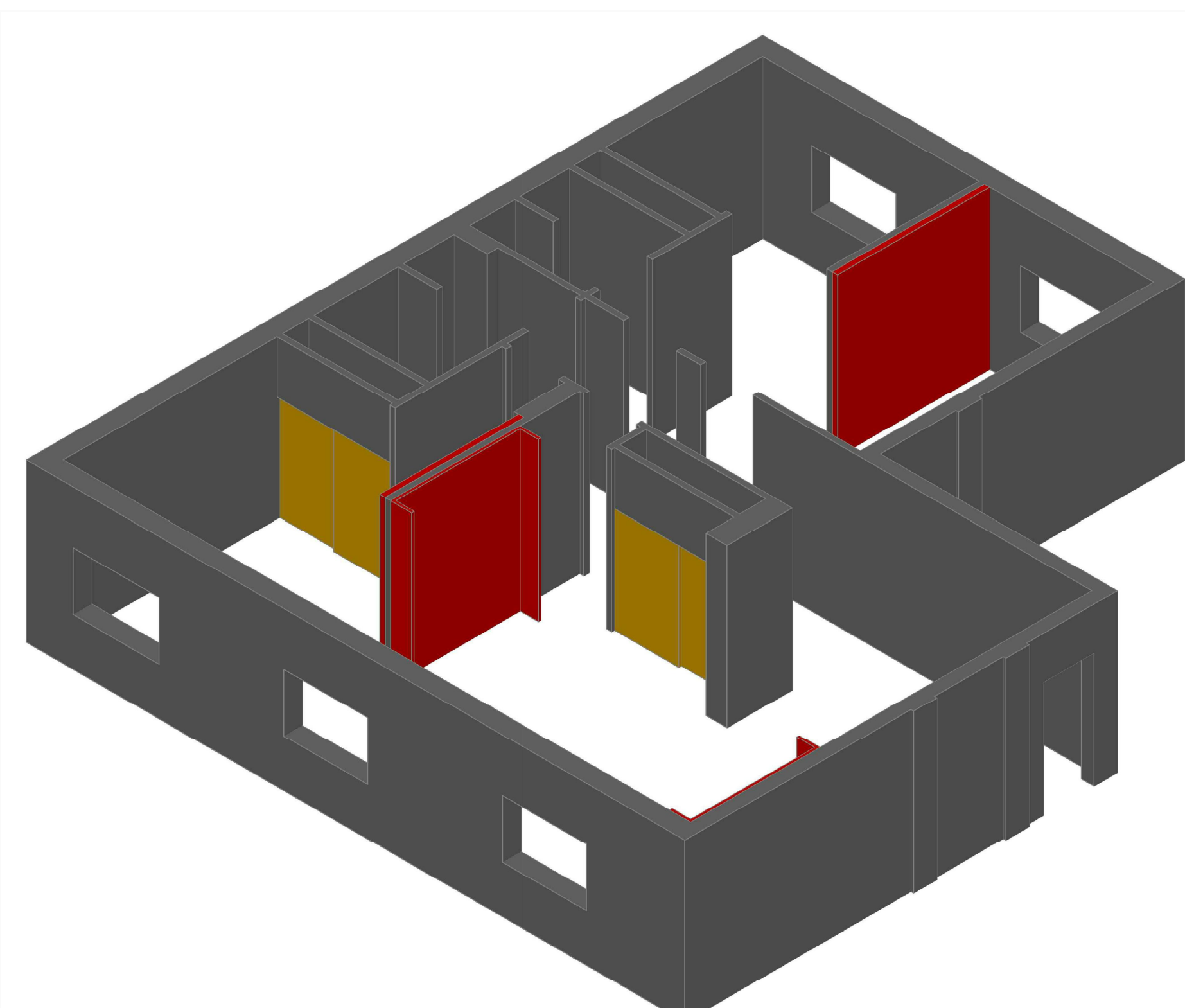


05



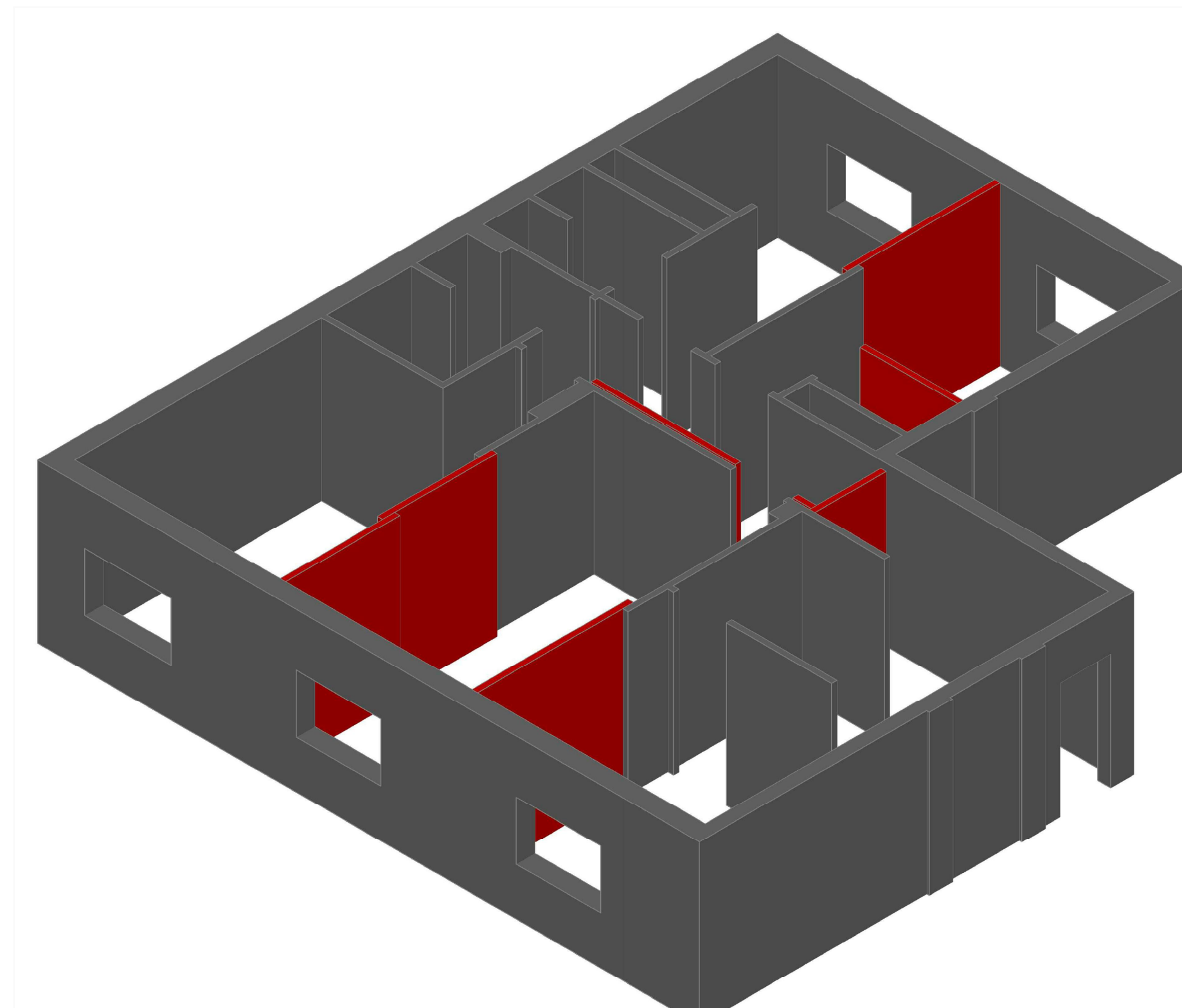
5.1 Conversão (fechado)



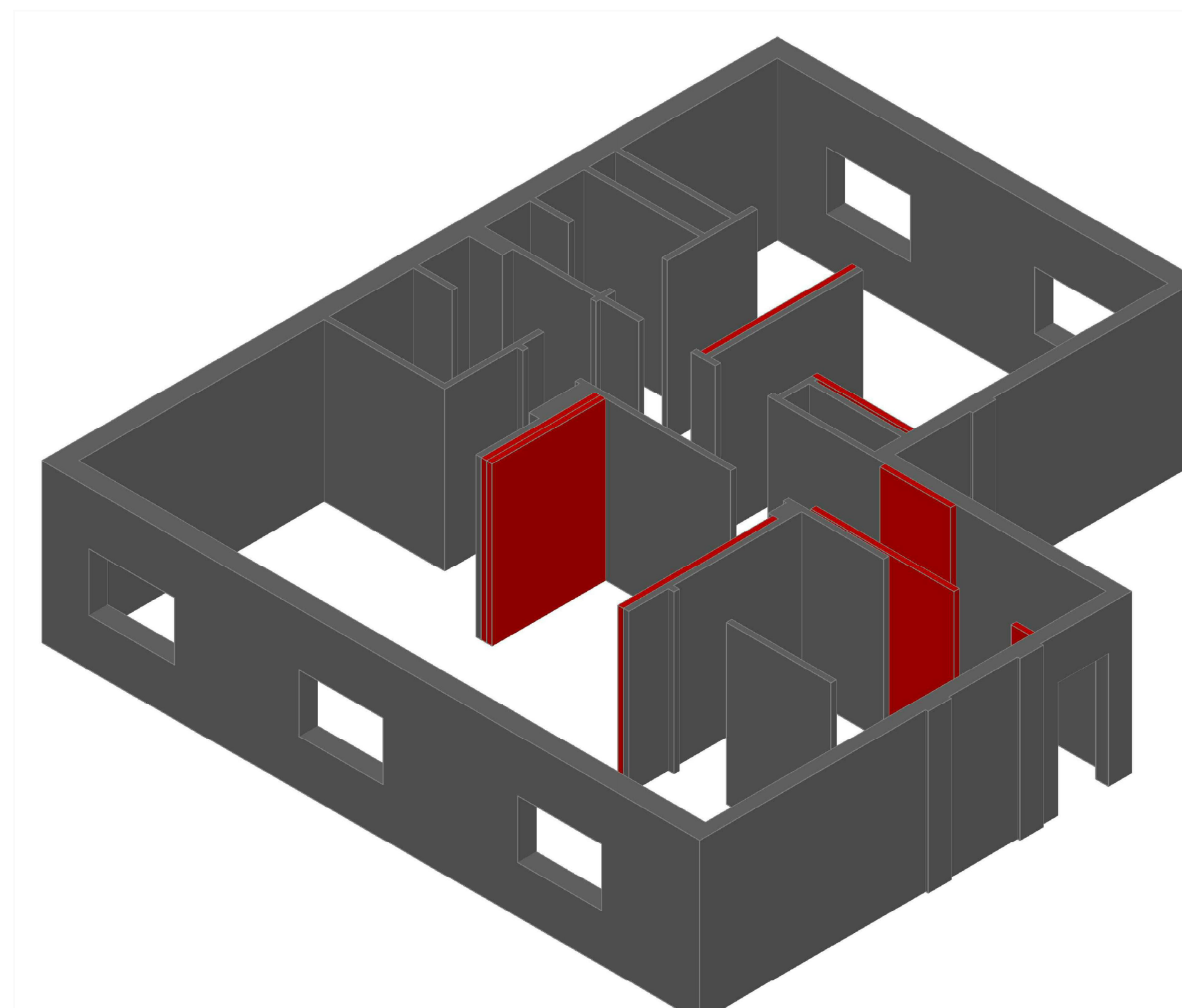
5.2 Conversão (aberto)

Conversão: por alteração na configuração espacial do fogo. Foram cinco estudos de flexibilidade espacial tendo em conta o sistema de conversão dos quais se apresentam os quatro mais relevantes. Estas hipóteses possibilitam a utilização de espaços que à partida estão destinados a um uso e que se podem transformar num novo espaço, nomeadamente criando áreas em open space.

06



6.1 Polivalência (fechado)



6.2 Polivalência (aberto)

Polivalência: sem alterar a configuração espacial do fogo. Relativamente à polivalência foi elaborado um estudo, tendo em análise a função habitacional e de serviços. Onde por exemplo uma determinada área da habitação se transforma num escritório.