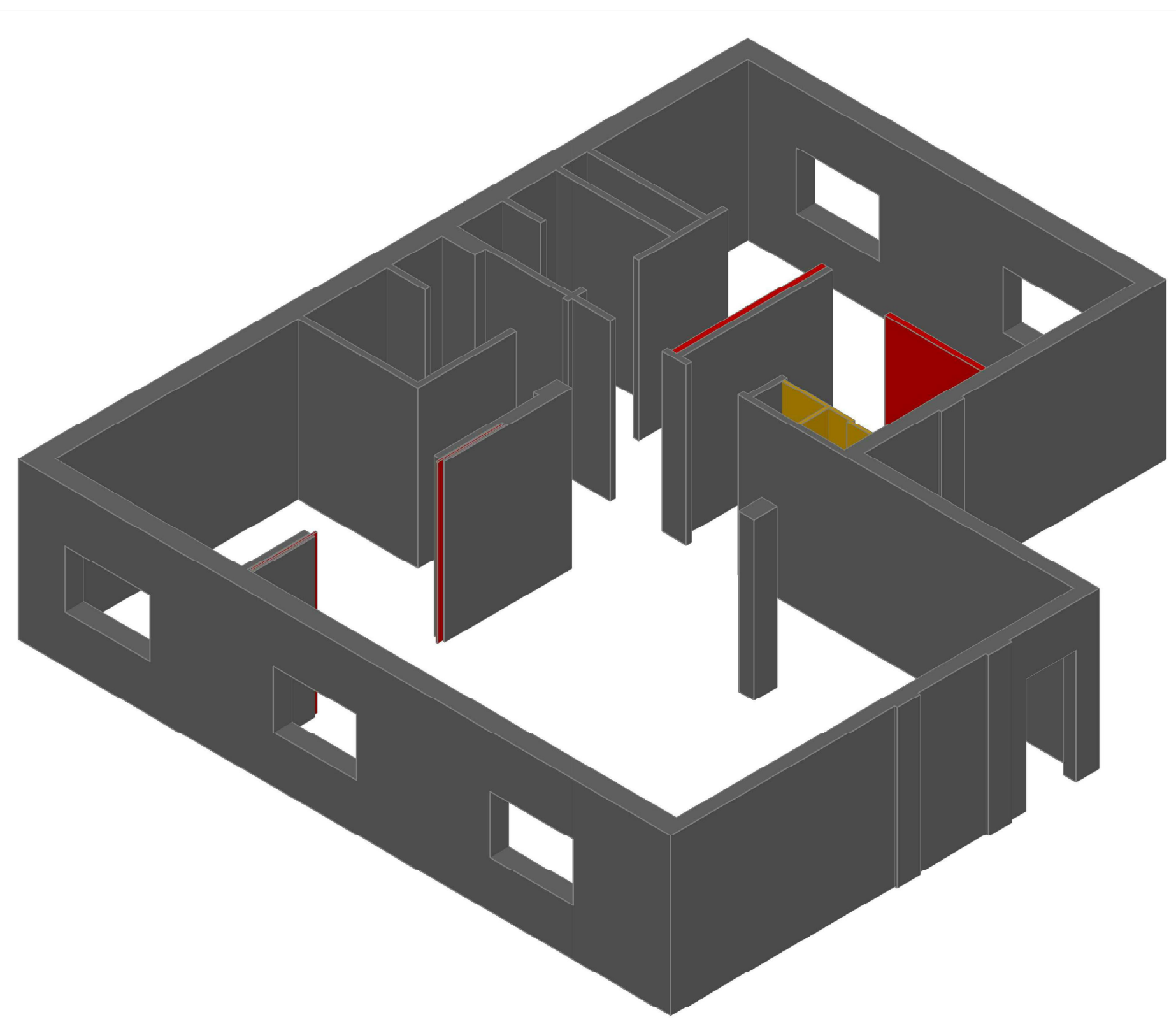
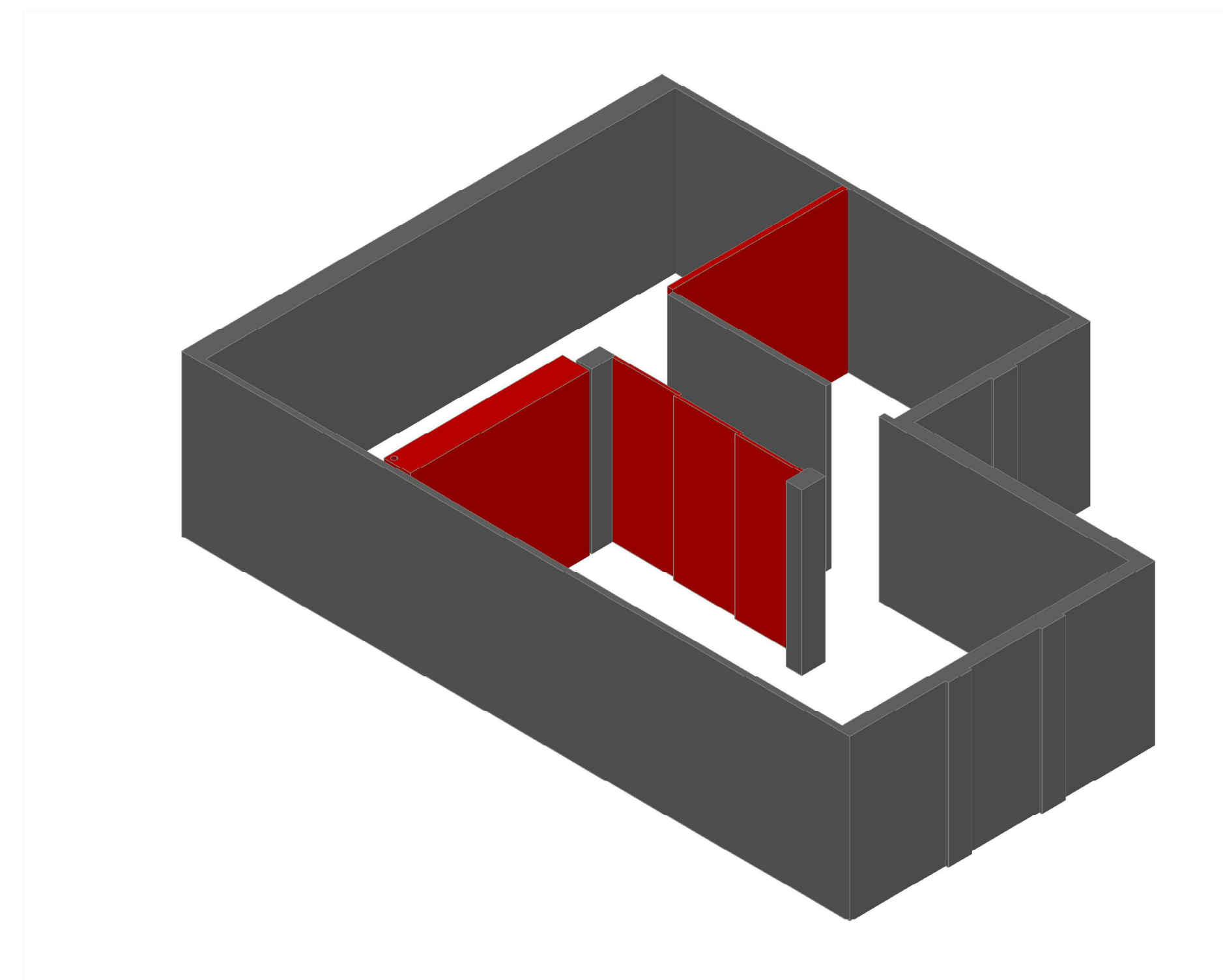


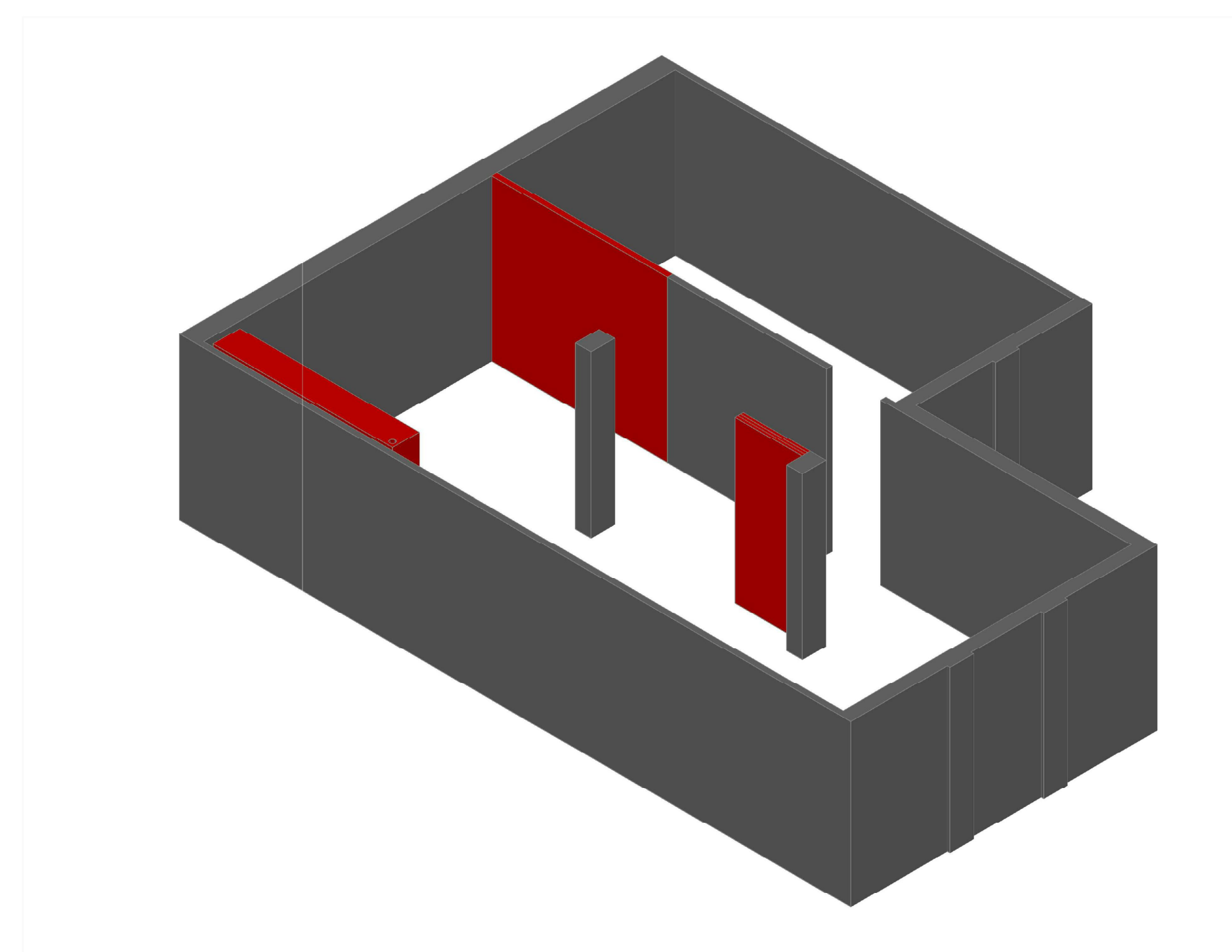
7.1 Expansão (fechado)



7.2 Expansão (fechado)



7.3 Expansão sótão (fechado)



7.4 Expansão sótão (aberto)

Expansão: por alteração dos limites do fogo no sentido vertical, com aumento de área. Neste caso de estudo o alvéolo localiza-se no último piso do edifício habitacional, criando assim a possibilidade de expansão de área para o sótão.