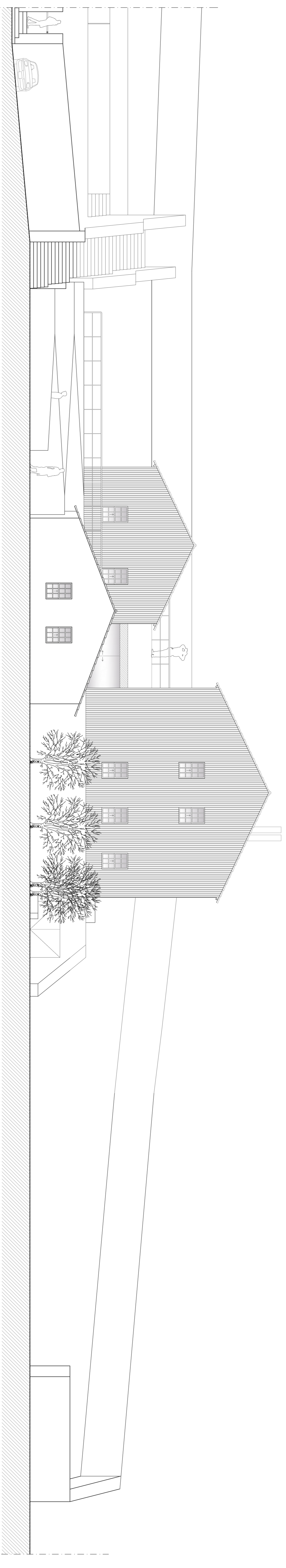
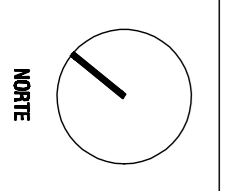
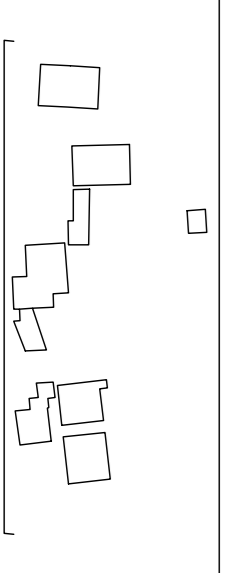


Secção longitudinal, parte 1  
1/100



Secção longitudinal, parte 2  
1/100



N.º e nome de área: 1848 MAXIMIANO MIGUEL TAVARES BOUAFIA  
 INSTITUTO DA BOTA APERTADA  
 Unidade Integrada em Arquitetura  
 OBRAS / PROJETO  
 2000 / 2000

NÍVEL DE INTERVENÇÃO DE RESTAURAÇÃO - GAU

Data: ABRIL 09  
 Escala: 1/100

Departamento:  
**Secções do Projectado**