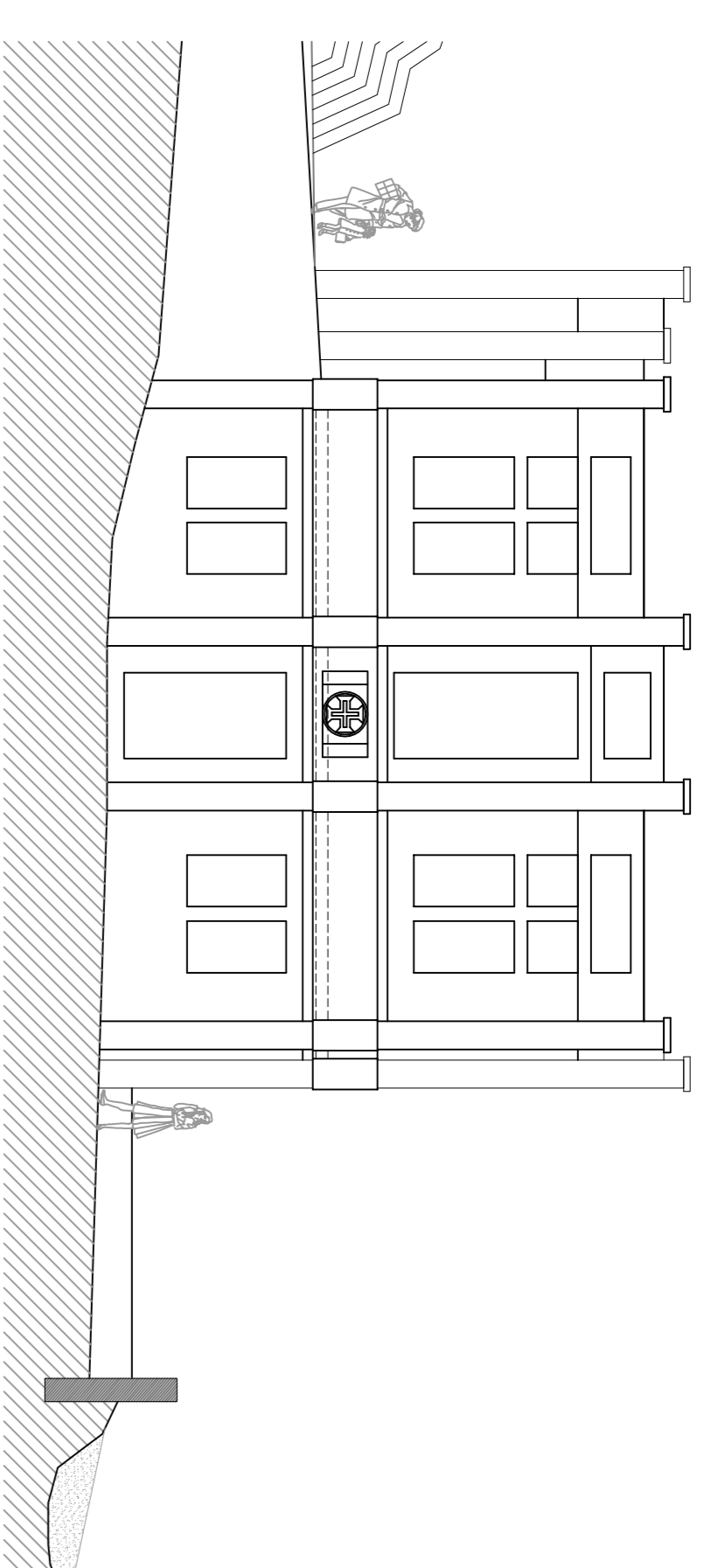
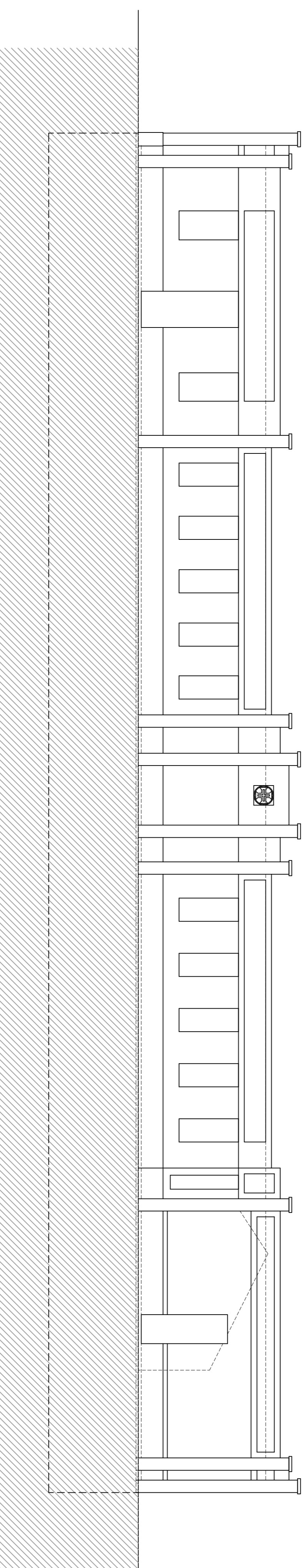


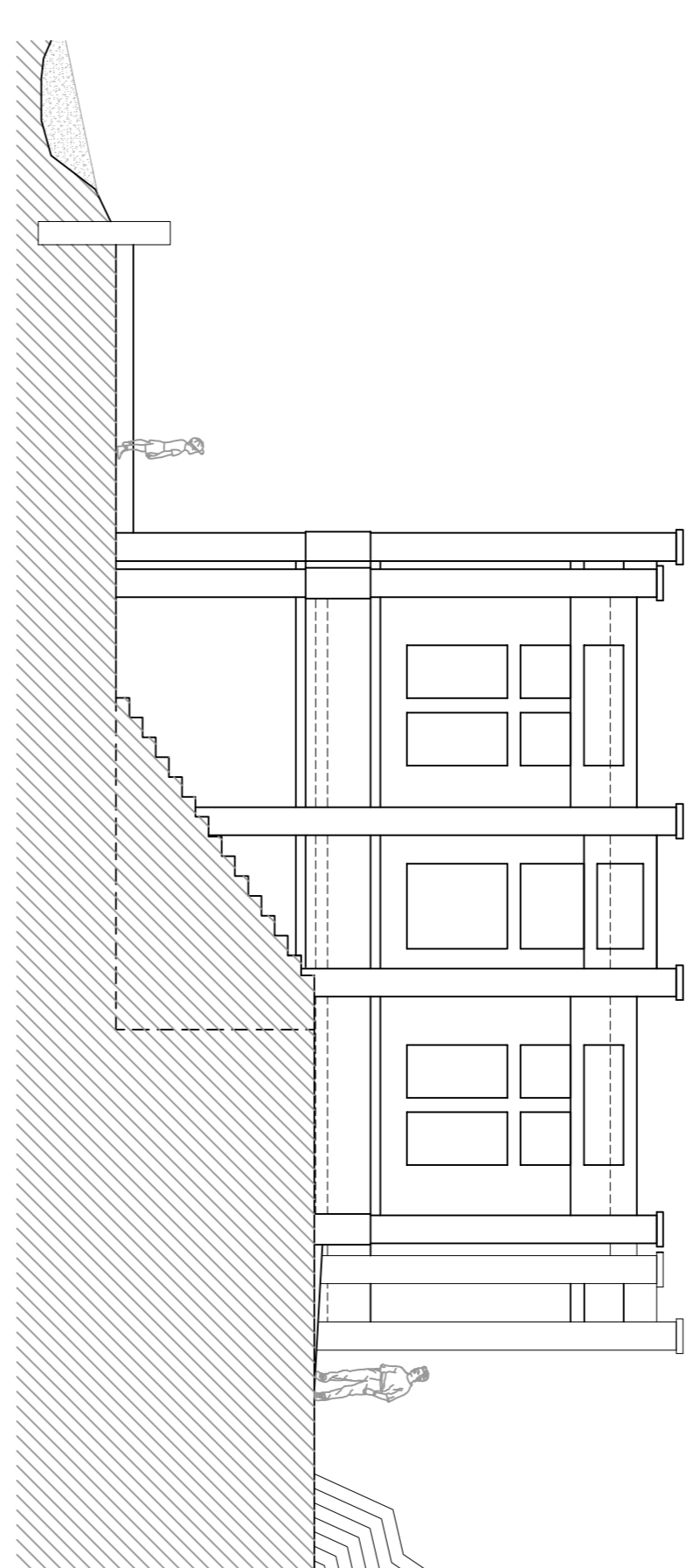
ALÇADO LAT. DIREITO
(NORTE)



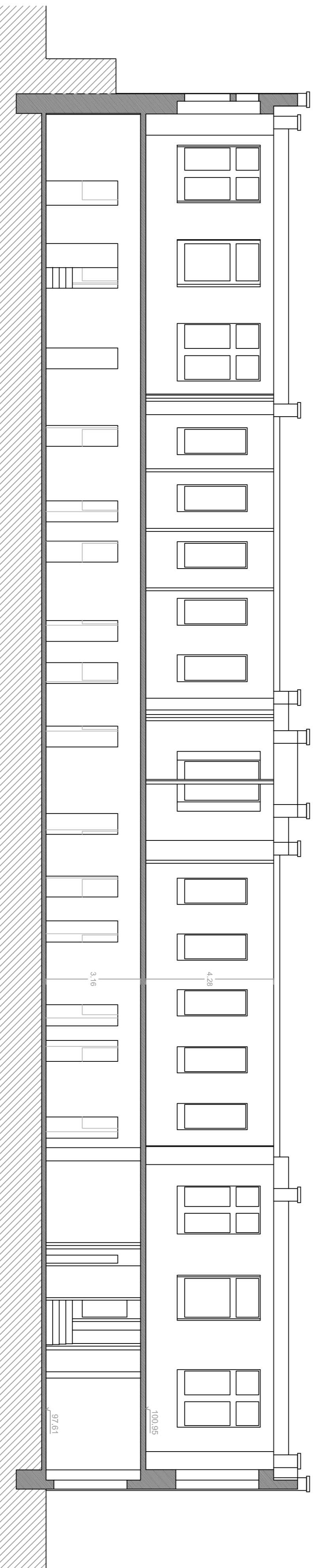
ALÇADO PRINCIPAL
(NASCENTE)



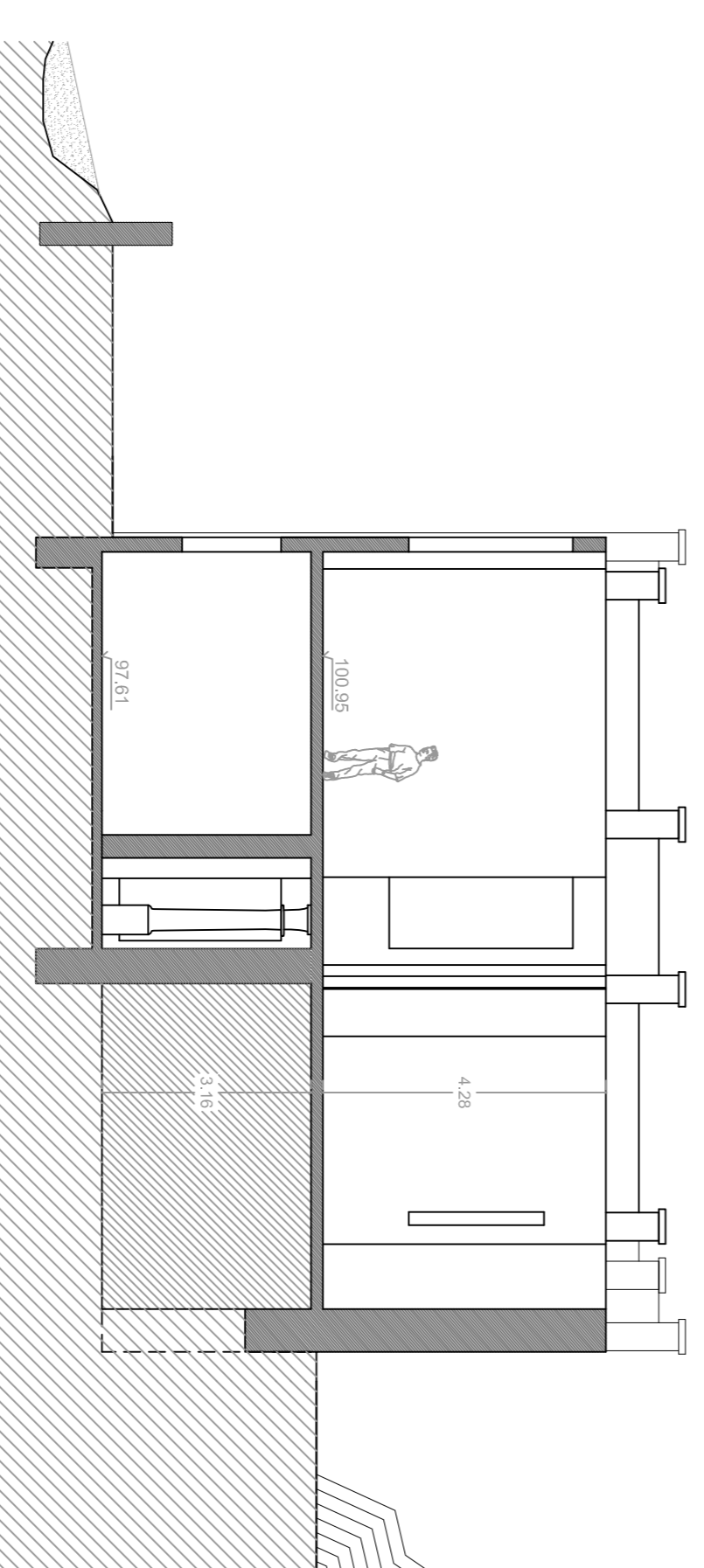
ALÇADO LAT. ESQUERDO
(SUL)



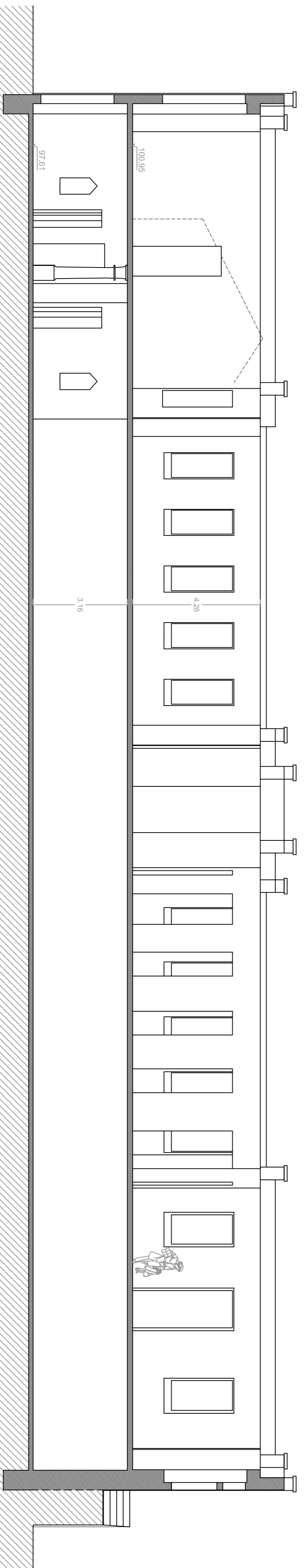
ALÇADO TARDOZ
(POENTE)



CORTE A-B



CORTE E-F



CORTE C-D

A CASA DAS TERMAS - CRÓ

DATA:	Outubro - 2015	ESCALA:	1/100
DESIGNAÇÃO:	Arquês / Casas (Existente)	ORIENTADOR:	Prof. Doutor Michael Mathias
UBI:	Universidade da Beira Interior - Departamento de Engenharia de Arquitetura	AUTOR:	Miguel Mario Martins Neto
TEMA:	Reabilitação Arquitectónica	DESIGNO:	5
Título do Trabalho: História Raizena da Nascente do Caa - Concelho do Sabugal			