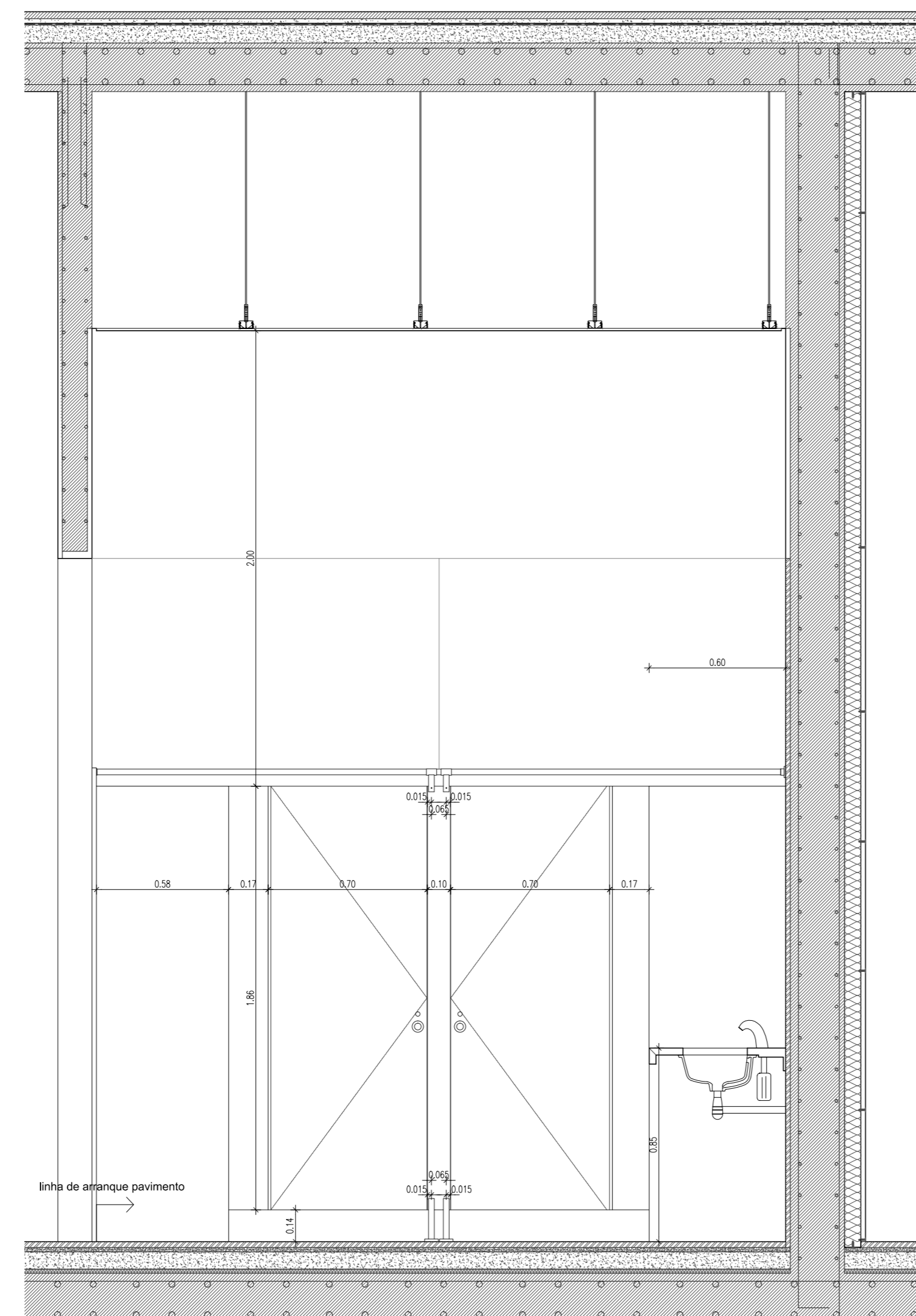
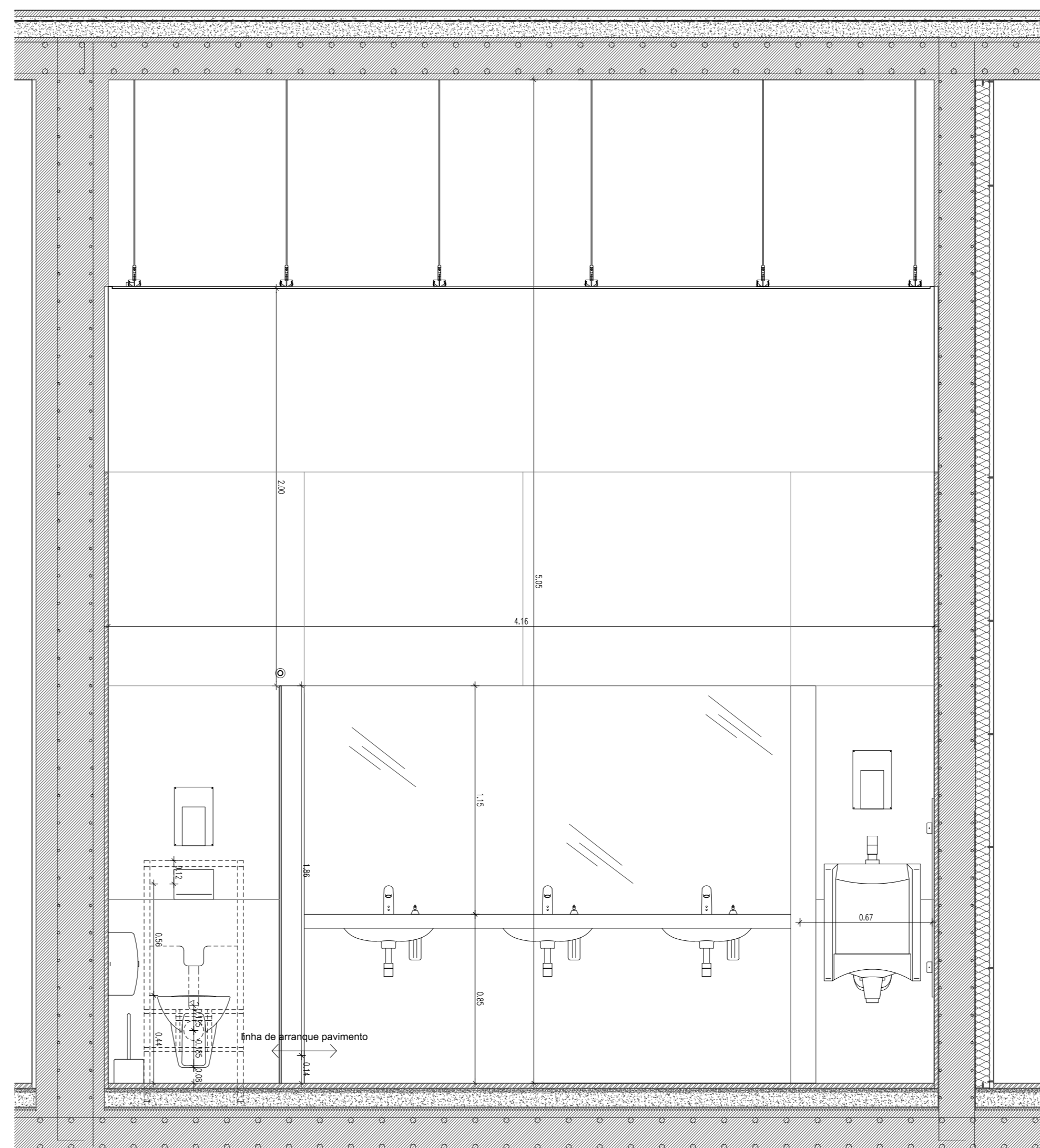


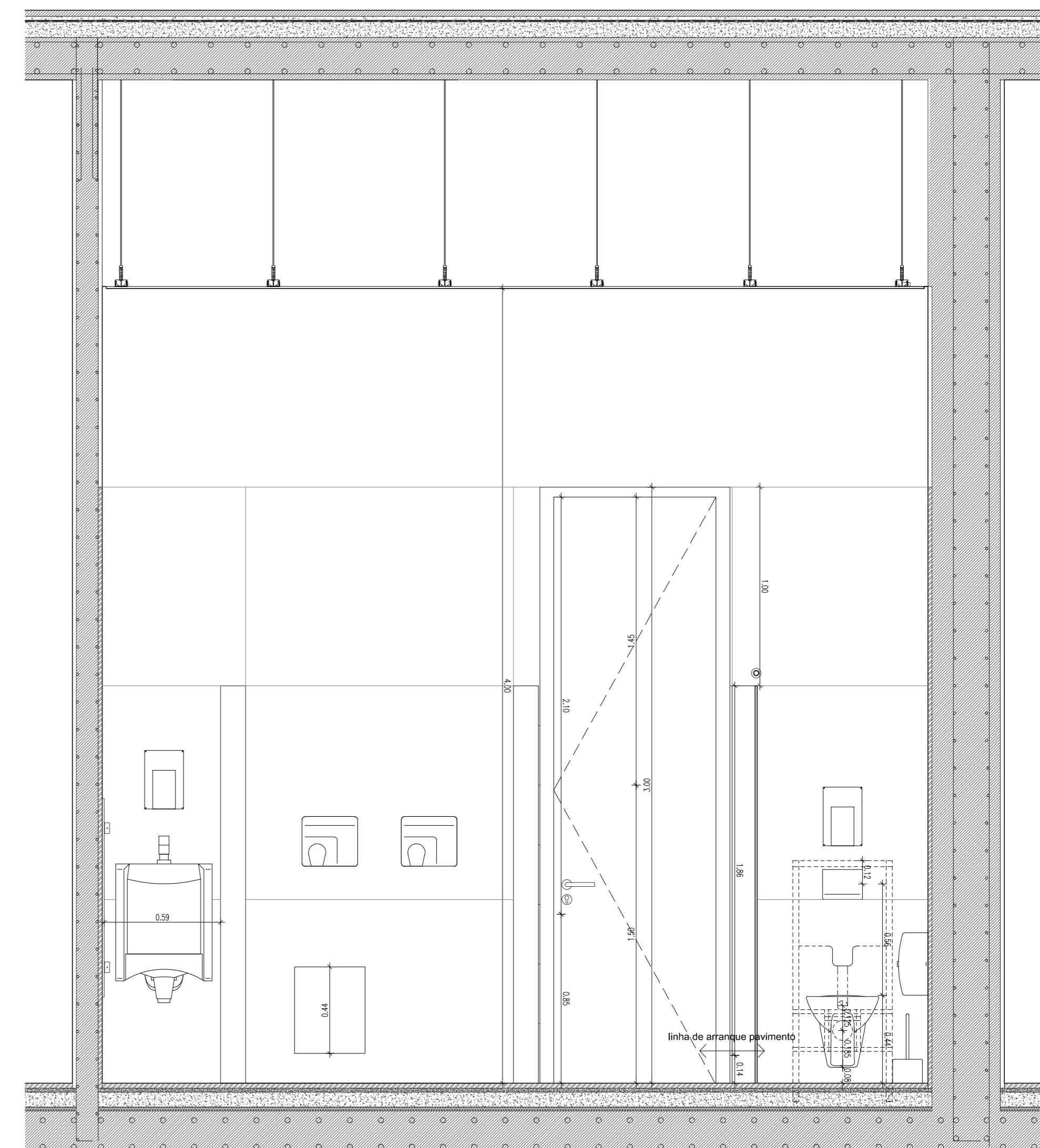
I.S. MASCULINA - CORTE 01



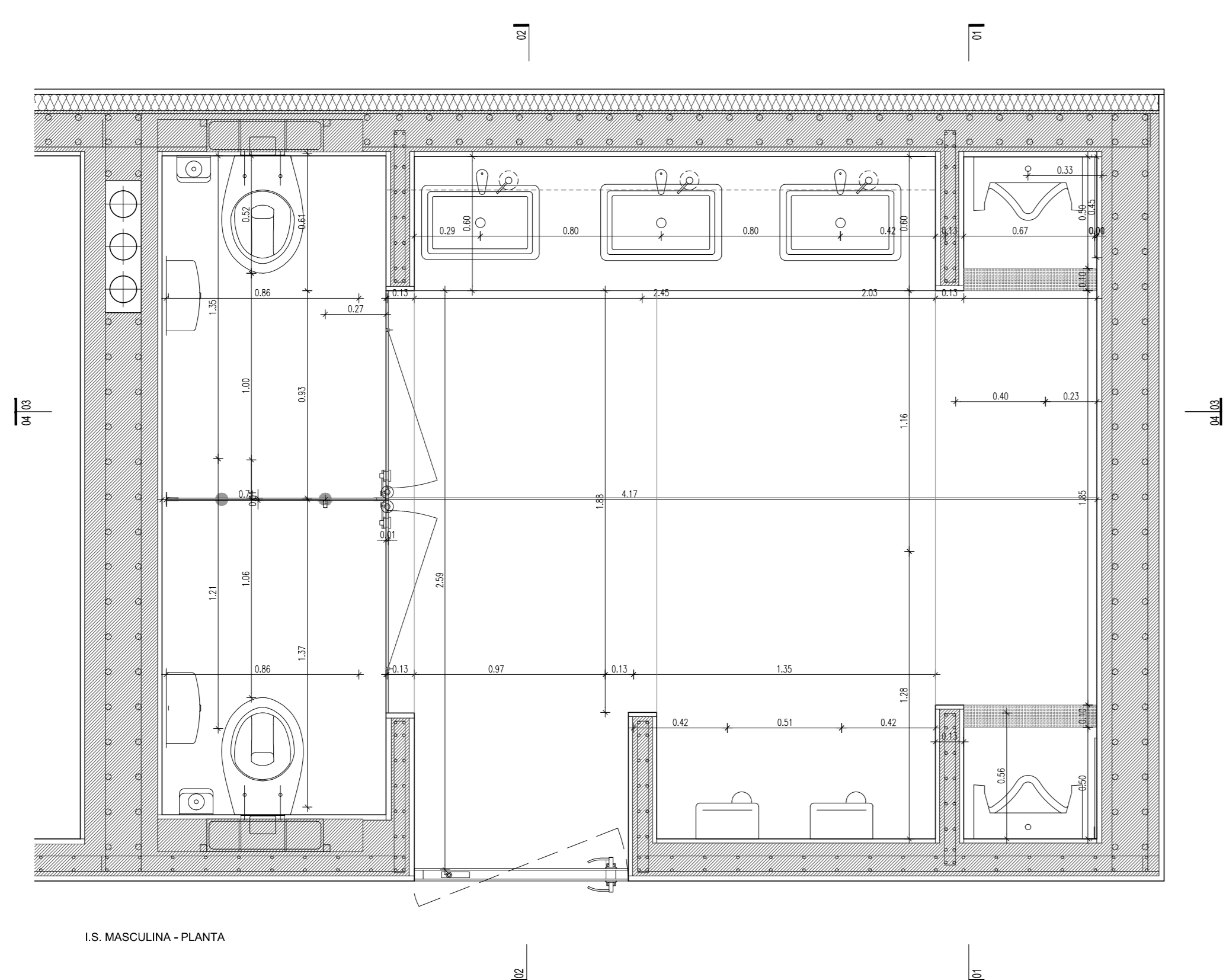
I.S. MASCULINA - CORTE 02



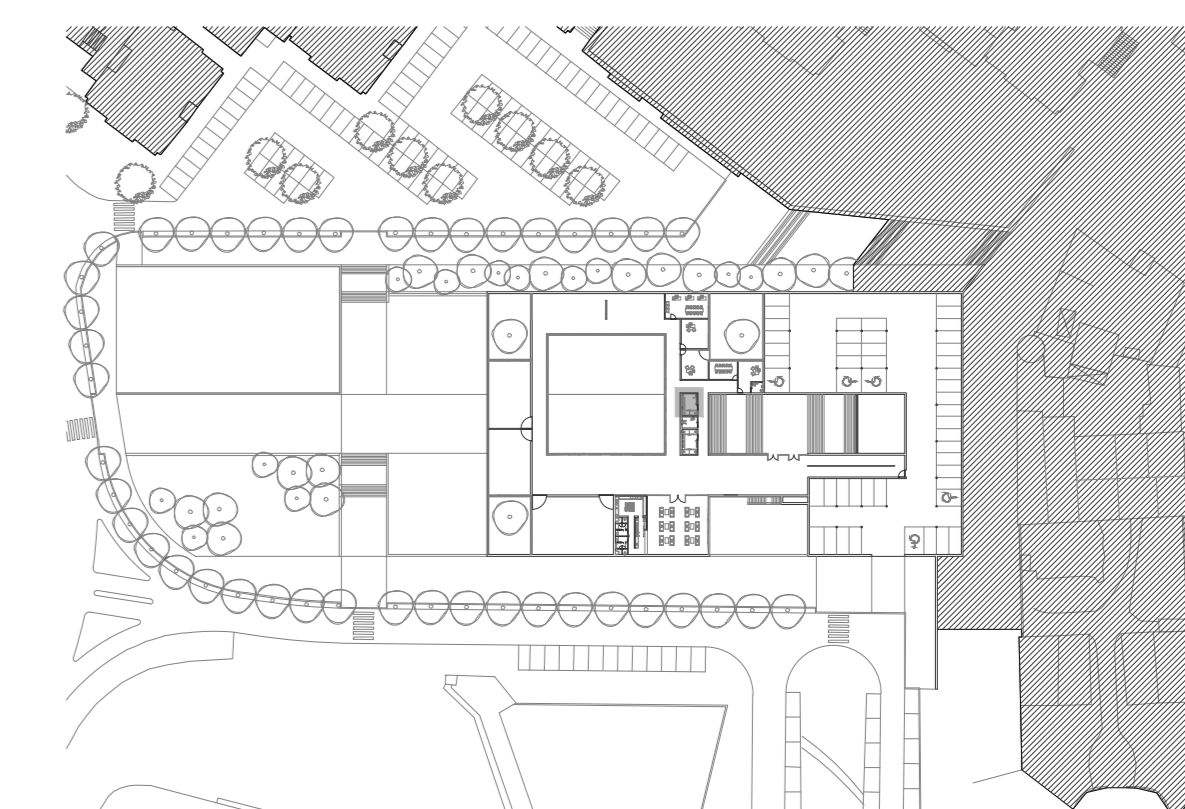
I.S. MASCULINA - CORTE 03



I.S. MASCULINA - CORTE 04



I.S. MASCULINA - PLANTA



MATERIAIS

BETÃO	GESSO CARTONADO	VIDRO
REBOCO	ISOLAMENTO TÉRMICO	ISOLAMENTO FÔNICO
PEÇA	ENCERAMENTO	INTERVALVEDEIRA
MADREIRA	TERRA	

CENTRO COMUNITÁRIO E INTERPRETATIVO DE MARILIA | O TERRAÇO DA COMUNIDADE

COORDENADOR DE OBRA: ANTONIO VESTRIZZI JUNIOR/ARQUITETO RESPONSÁVEL: JESSICA DUARTE

PROJETO DE EXECUÇÃO - DESENHOS PARCIAIS

I.S. MASCULINA

ESCALA: 1:20  
 DATA: JUNHO 2019  
 AUTORA: JESSICA DUARTE  
 N.º: 392/14