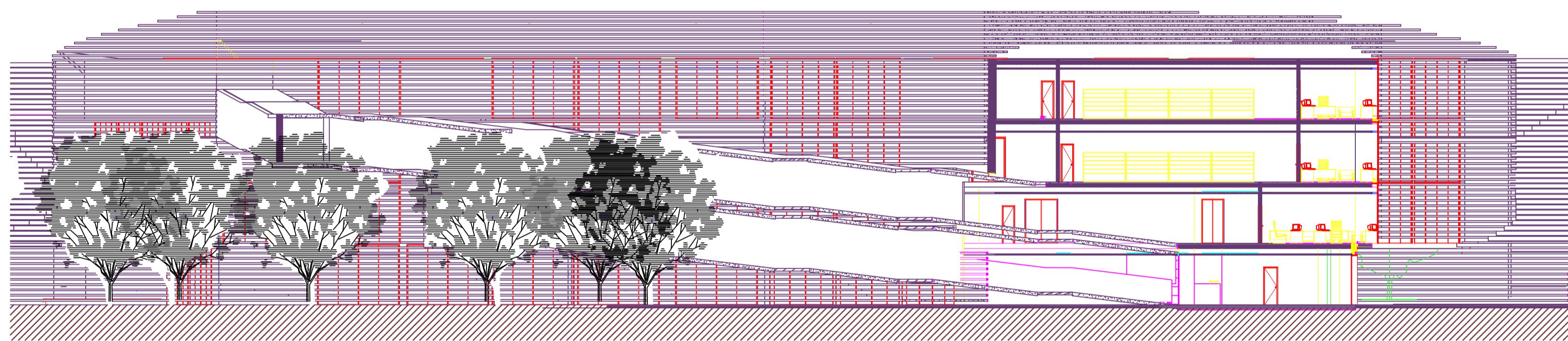


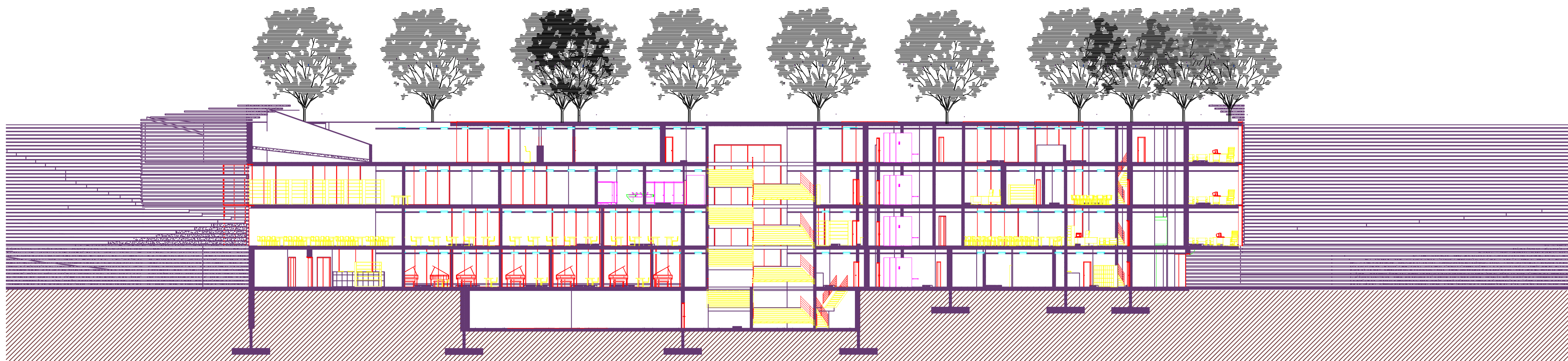
corte 2



corte 3



corte 4



corte 1

	
Universidade da Beira Interior	
Projecto de dissertação de mestrado em arquitectura 2009/2010	
Escola de Artes	
Local: Nova Iorque, Manhattan	
aluna: Ana Rita Correia da Silva	
Orientador: Professora Doutora Maria Candela Suarez	
19	
cortes	escala 1:200