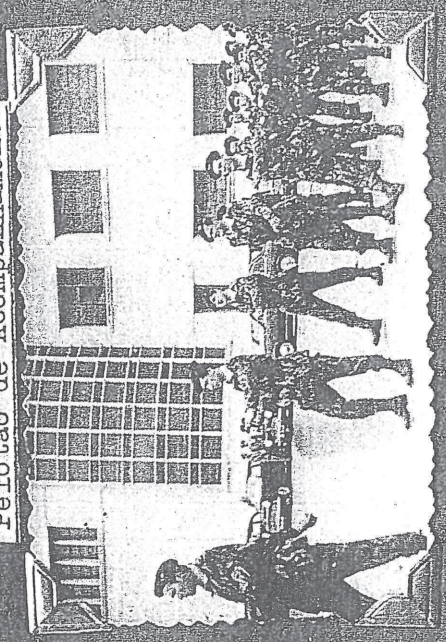


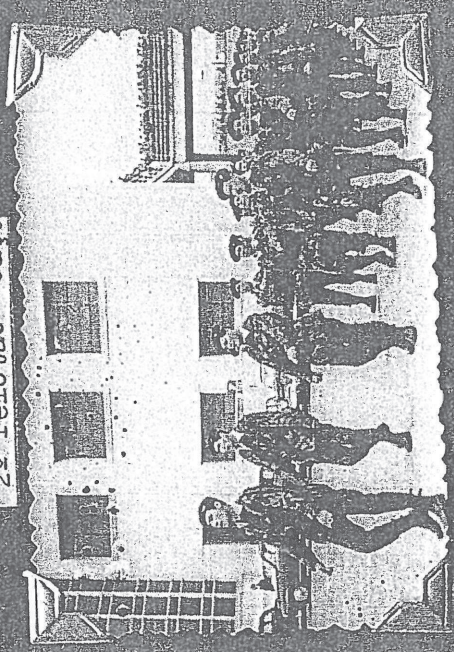
14

ALGUMAS HORAS ANTES DO EMBARQUE
OS PELOTÕES QUE CONSTITUEM A COMPANHIA

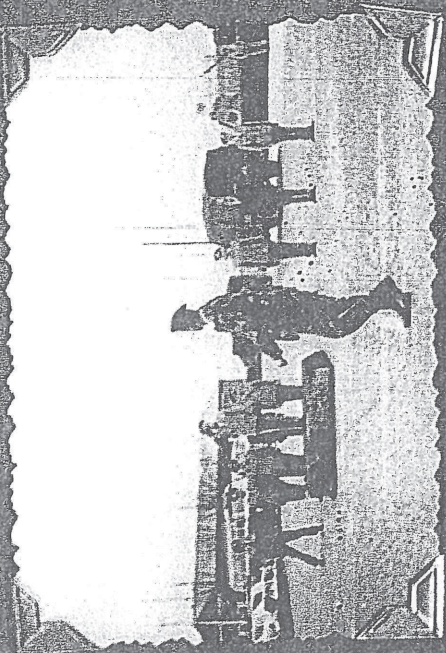
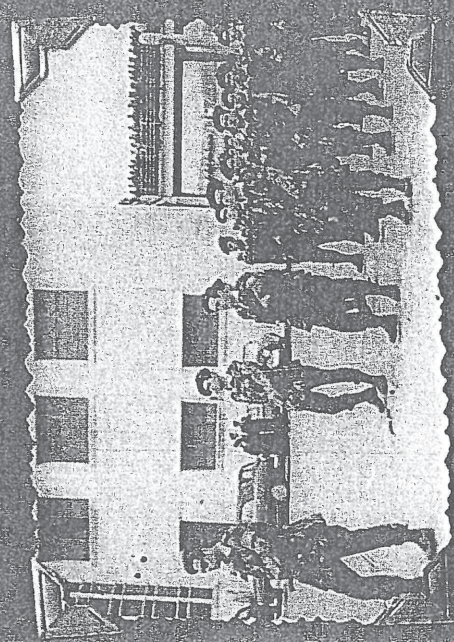
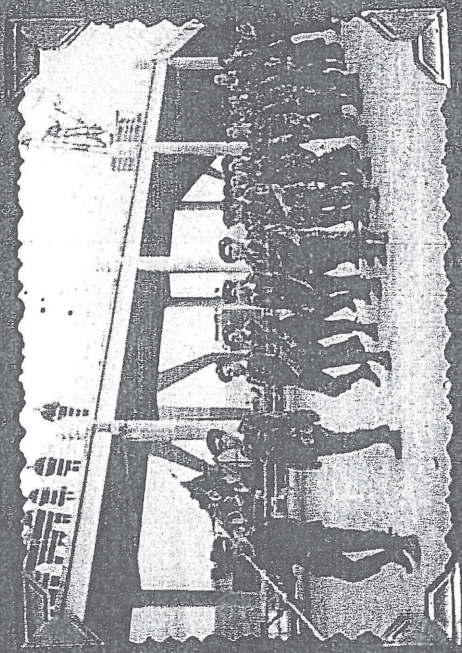
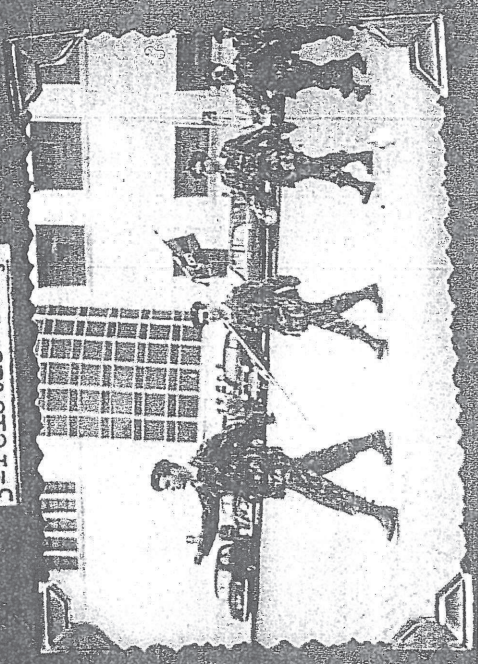
Pelotão de Acompanhamento



2º Pelotão - Caç.



3º Pelotão - Caç.



15

(P. 15)

Quadro N.º 4
Percentagem das DO do Exército, relativamente
às DO da Nação
(Milhares de contos)

Ano	1960	1961	1962	1963	1964	1965	1966	1967	1968	1969	1970	1971	1972	1973	1974	1975
D O																
Estado	7777,6	8005,8	8295,7	8886,5	9594,7	10424,4	11585,9	13081,5	13887,3	15111,9	17633,5	19650,1	23003,6	27498,6	35594,0	52563,7
Exército	833,8	846,0	898,6	939,0	1043,5	985,3	1148,7	1195,9	1261,3	1332,1	1576,8	1587,7	1807,6	2000,2	2861,4	4632,0
Percentagem	10,7	10,6	10,8	10,6	10,9	9,5	9,9	9,1	9,1	8,8	8,9	8,1	7,8	7,3	8,0	8,1

A despesa ordinária feita pelo Exército é apresentada nos dois quadros seguintes.

O primeiro (quadro n.º 5) apresenta as grandes divisões da D O que se mantiveram, praticamente, sem grandes alterações e o segundo (quadro N.º 6) as despesas feitas nalgumas rubricas referentes a "Encargos Gerais do ME", sobre que recai a maior parcela da verba atribuída.