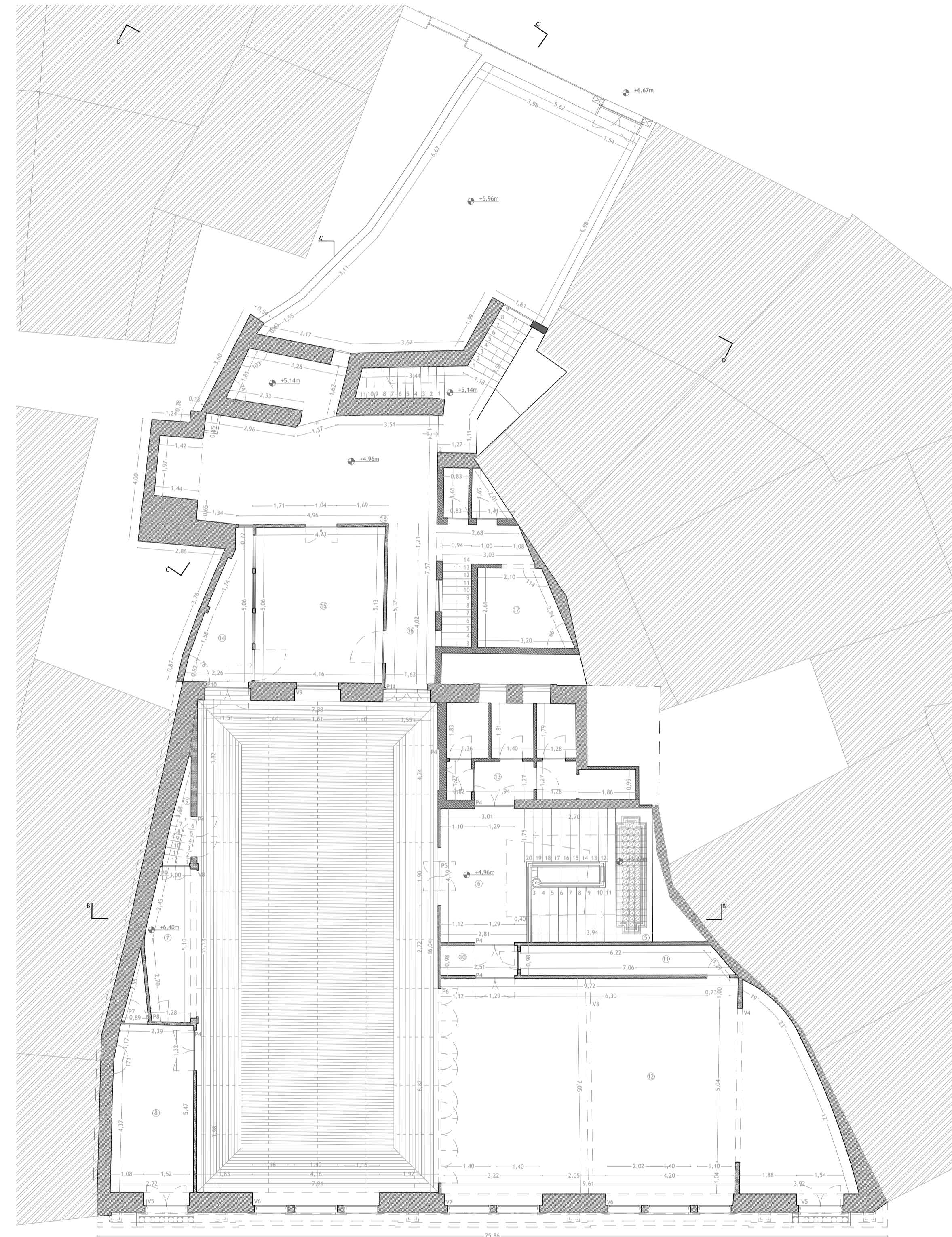


Planta de Levantamento do Piso 0



Planta de Levantamento do Piso 1

Áreas:

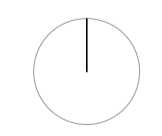
Piso 0:
 Área bruta de construção total: 345.70m²
 Área útil de construção total:
 208.2m² (espaços comerciais) + 45.94m² = 254.14m²

Piso 1:
 Área bruta de construção total: 481.74m²
 Área útil de construção total: 385.71m²

Área total do lote: 546.86m²
 Área de implantação do edifício: 481.78m²
 Área bruta de construção total: 345.98m²
 Área útil de construção total: 208.2m²
 Área de logradouro: 66.54m²

- Legenda (áreas úteis):
- 1) Hall de entrada principal: 20.19m²
 - 2) Hall inferior da escadaria: 12.82m²
 - 3) Acesso vertical: 9.41m²
 - 4) Arrumos: 3.52m²
 - 5) Escadaria: 14.43m²
 - 6) Hall superior da escadaria: 12.83m²
 - 7) Sala de espetáculo 1: 137.99m²
 - 8) Secretária: 16.29m²
 - 9) Sala técnica: 2.16m²
 - 10) Receção da sala de espetáculo 2: 2.54m²
 - 11) Arrumos: 6.55m²
 - 12) Sala de espetáculo 2: 90.24m²
 - 13) Instalações sanitárias (recentes): 14.90m²
 - 14) Acesso da sala de jogos: 7.34m²
 - 15) Sala de jogos: 21.35m²
 - 16) Acesso da copa: 9.42m²
 - 17) Instalações sanitárias (antigas): 13.84m²
 - 18) Copa: 35.83m²

- Legenda de materiais:
- Pedra granítica
 - Tijolo
 - Tabique
 - Betão



Proposta de Reabilitação para a Antiga Sede do Orfeão de Viseu	
Ana Catarina Leonardo Figueira - 29145	
Levantamento Arquitetónico - Plantas	
Fevereiro de 2017	02 - LA
Escala 1:100	