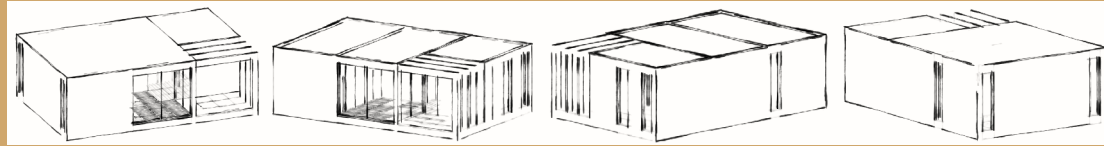


ANTEPROJETO



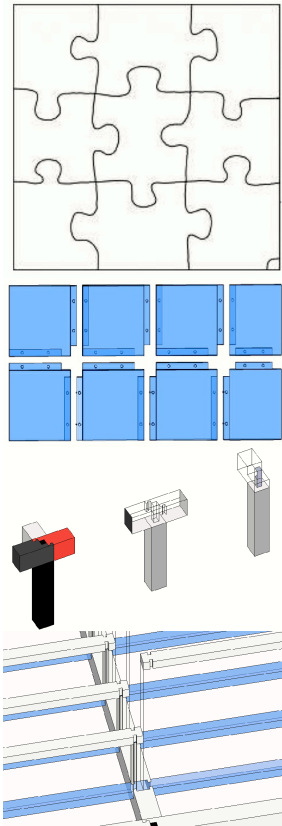
MONTABILIDADE/DESMONTABILIDADE

SUSTENTAVEL/MADEIRA

COORDENAÇÃO MODULAR

FLEXIBILIDADE

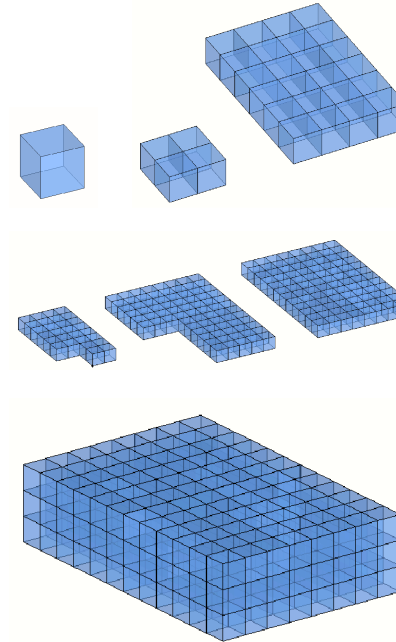
PRODUCED BY AN AUTODESK EDUCATIONAL PRODUCT



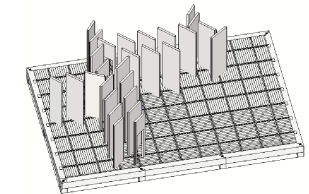
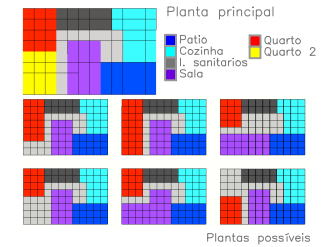
A desmontabilidade e montabilidade, com esse diversos encaixes, vai ser fácil de montar e desmontar o anteprojeto poupando assim tempo e dinheiro. As paredes não perdem a rigidez, uma vez que são encaixadas entre si com a colaboração da coordenação modular e perfis metálicos criando uma certa perfeição agradável a vista e podendo ser montado e desmontado como se fosse um "brinquedo".



Com a ajuda de recursos renováveis e materiais pré-fabricados na construção, poupa-se assim no tempo, no dinheiro, contribui para o meio ambiente e faz com que esse material se torna cada vez mais empregado na construção. A madeira já é um material sustentável, mas empregada numa construção a todos os níveis, contribui para uma a proteção do meio ambiente. A estrutura é constituída principalmente por madeira de pinho bravo, com pilares, vigas e vigotas.



A aplicação do módulo 1m x 1m é utilizado para facilitar o desenvolvimento do espaço, de forma a controlar e gerir as áreas. Assim sendo, o módulo pode ser empregado como a vontade do cliente, pode ser utilizado de várias maneiras, criando novos espaços e dando uma nova forma à casa



Paredes interiores
Mecanismo com trilhos.

Para possuir flexibilidade, as paredes dos espaços interiores podem se mover ao gosto de qualquer um, e assim criar, gerir e ampliar ou mesmo eliminar espaços. Para se poder realizar este efeito, é criada uma grelha através dos módulos inseridos, como juda de trilhos onde se podem deslocar e mover as paredes interiores. Este mecanismo é frequente no mundo do mercado, no deslizamento de janelas, mas neste caso é adoptado para o deslizamento das paredes interiores.

PRODUCED BY AN AUTODESK EDUCATIONAL PRODUCT