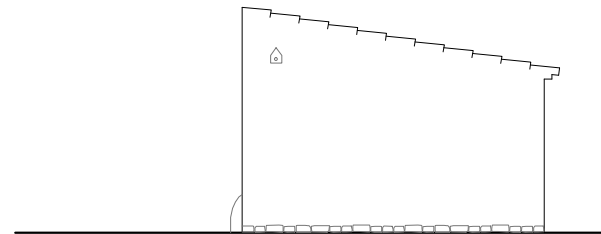
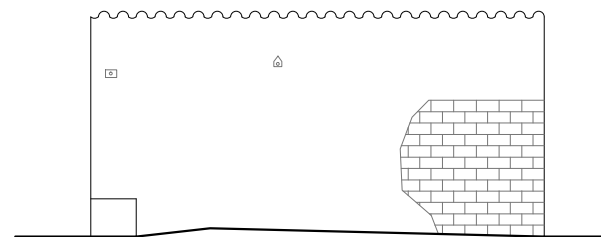


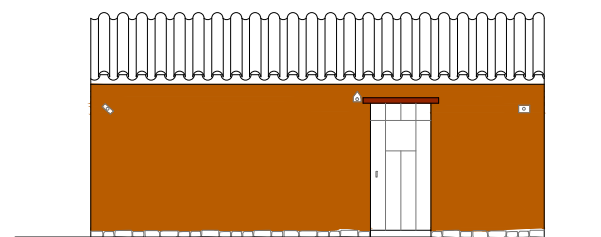
Alçado Noroeste Esc. 1/100



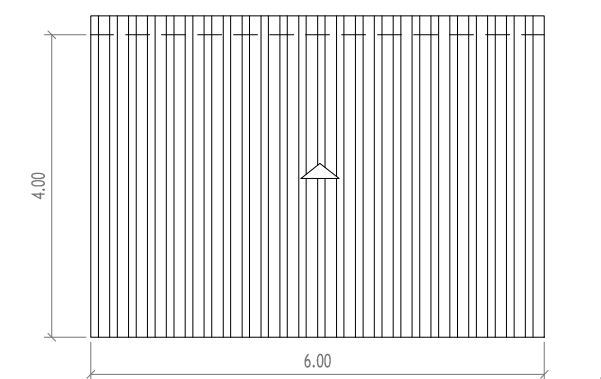
Alçado Sudeste Esc. 1/100



Alçado Sudoeste Esc. 1/100



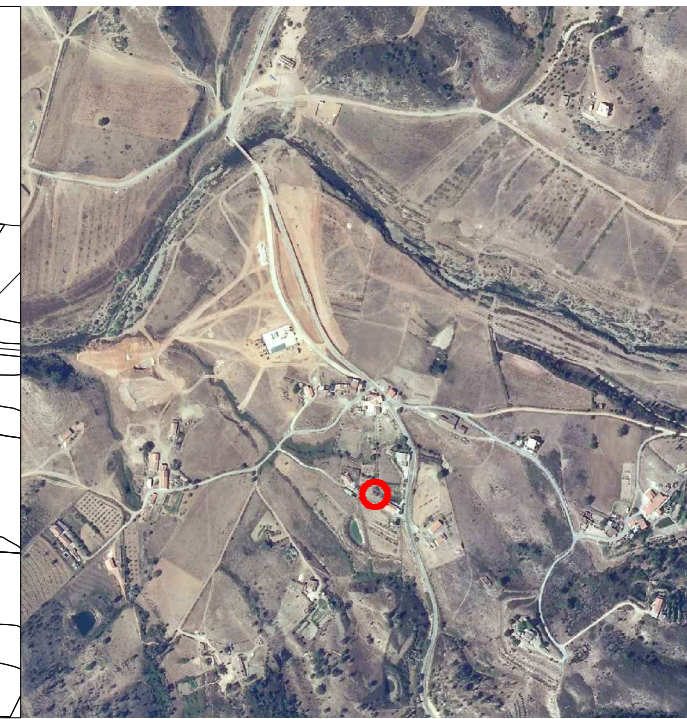
Alçado Nordeste Esc. 1/100



Planta de Cobertura Esc. 1/100



Esc. 1/10.000



Esc. 1/10.000

Dados Cronológicos

Data de Construção: Desconhecido

Construtor: Desconhecido

Uso Inicial: Palheiro

Uso Actual: Palheiro

Restauros/Intervenções: Parte da fachada Sudoeste recebeu uma reparação em alvenaria de tijolo.

Estado de Conservação: O edifício encontra-se num estado razoável de conservação, apresentando pequenas fissuras e uma caixilharia já um pouco desgastada.

Informações Relevantes: O edifício não se encontra abandonado, sendo usado como palheiro e armazém de alfaias agrícolas.



Fotografia Nº27



Fotografia Nº28



Fotografia Nº29



Fotografia Nº30

Dados Técnicos

SOCO

Altura: 0,30 m

Material construtivo: Pedra

CONTRAFORTES

Quantidade: 0

Material Construtivo: -

Fachada: -

TIRANTES

Quantidade: 4

Material Construtivo: Ferro

Direcção: 3 Nordeste - Sudoeste

e 1 Noroeste - Sudeste

Poial

Quantidade: 0

Material Construtivo: -

Fachada: -

Cunhais

Material Construtivo: Taipa

DESCRIÇÃO DA COBERTURA

Configuração: Estrutura em vigas de madeira, com guarda pó em cana.

Tipo de telha: Telha de Canudo

DESCRIÇÃO DAS PAREDES EXTERIORES

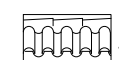
Espessura: 0,45 m

Técnica construtiva: Taipa

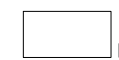
DESCRIÇÃO DO REBOCO

No edifício exepturnado a fachada Nordeste que apenas possui reboco em torno da porta de entrada, foi chapinhado com uma argamassa à base de cimento e pintado com uma tinta branca à base de cal.

LEGENDA:



Telha de Canudo



Reboco em argamassa à base de cimento



Alvenaria em Pedra à vista



Alvenaria em Tijolo



Taipa à vista



Estrutura em Madeira à vista