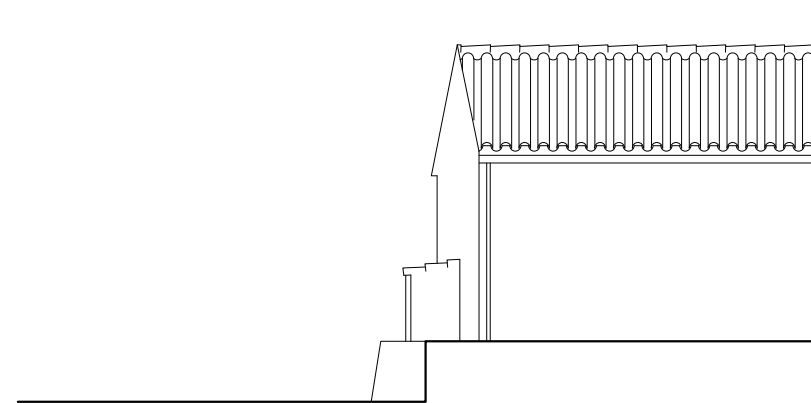
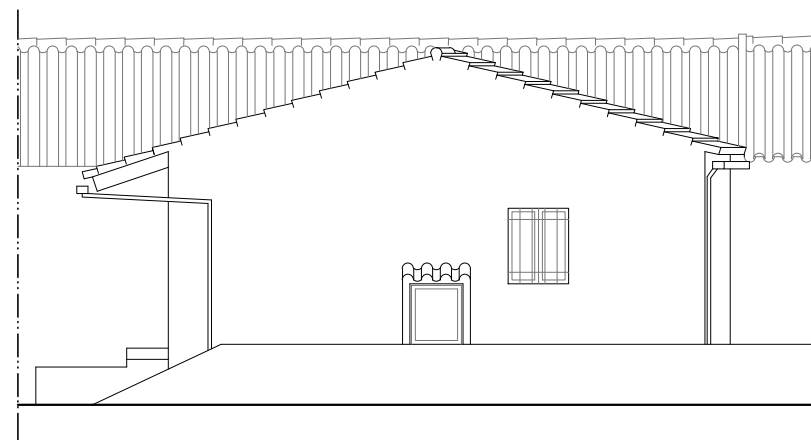


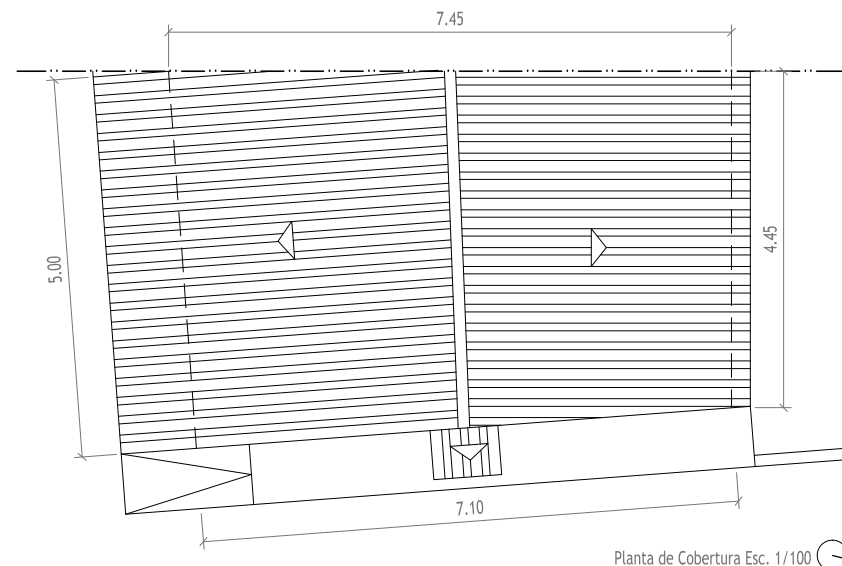
Alçado Sul Esc. 1/100



Alçado Norte Esc. 1/100



Alçado Este Esc. 1/100

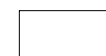


Planta de Cobertura Esc. 1/100

**LEGENDA:**



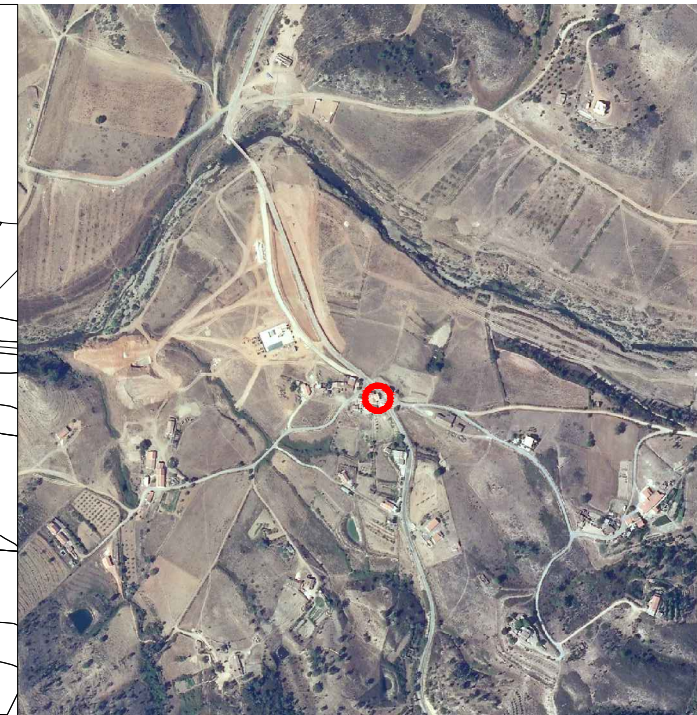
Telha Lusa



Reboco em argamassa à base de cimento



Esc. 1/10.000



Esc. 1/10.000



Fotografia Nº37



Fotografia Nº38

**Dados Cronológicos**

Data de Construção: Desconhecido  
 Construtor: Desconhecido  
 Uso Inicial: Desconhecido  
 Uso Actual: Habitação  
 Restauros/Intervenções: O edifício foi alvo de um restauro geral  
 Estado de Conservação: O edifício encontra-se em bom estado de conservação  
 Informações Relevantes: -

**Dados Técnicos**

**SOCO**  
 Altura: 0,50 m  
 Material construtivo: Pedra

**DESCRIÇÃO DA COBERTURA**  
 Configuração: -  
 Tipo de telha: Telha Lusa

**CONTRAFORTES**  
 Quantidade: 0  
 Material Construtivo: -  
 Fachada: -

**DESCRIÇÃO DAS PAREDES EXTERIORES**  
 Espessura: -  
 Técnica construtiva: Taipa

**TIRANTES**  
 Quantidade: 0  
 Material Construtivo: -  
 Direcção: -

**DESCRIÇÃO DO REBOCO**  
 O edifício foi rebocado com uma argamassa à base de cimento e pintado de branco.

**Poial**  
 Quantidade: 3  
 Material Construtivo: Pedra  
 Fachada: 2 na Sul e 1 na Este

**Cunhais**  
 Material Construtivo: -