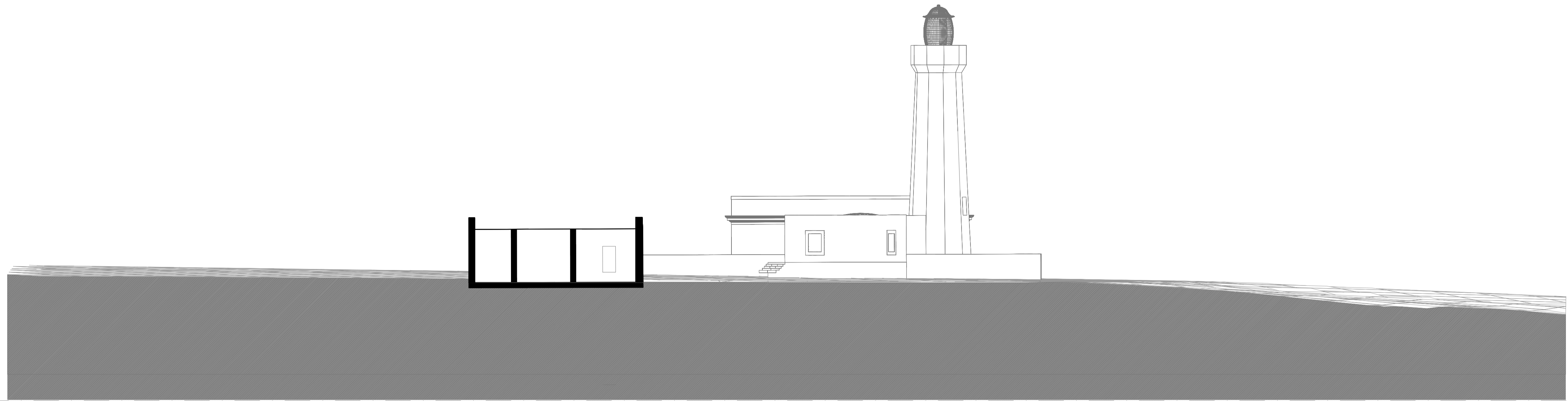
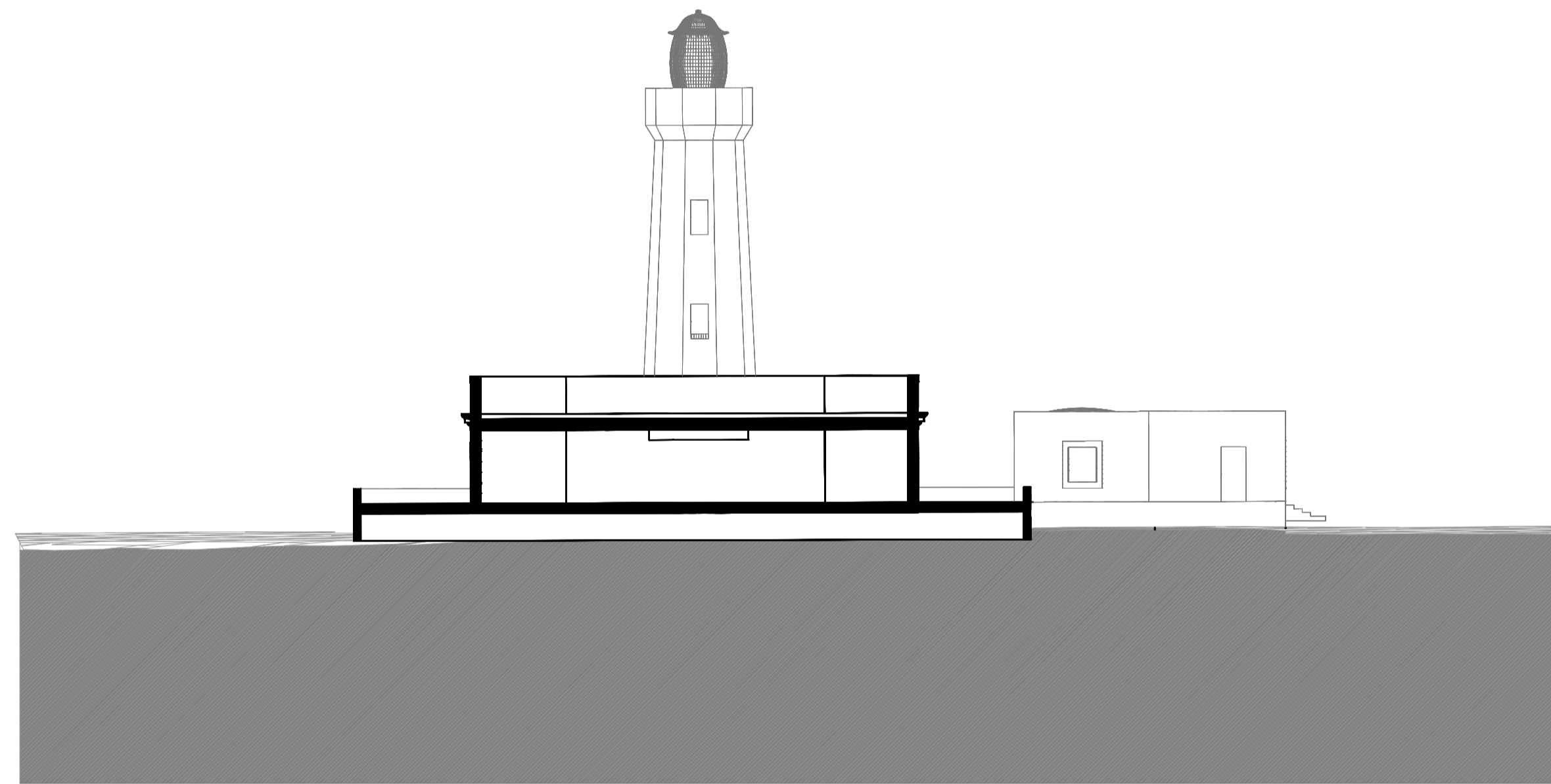


▽ +35.50
▽ +32.00
▽ +20.00
▽ +16.16
▽ +15.00
▽ +14.10



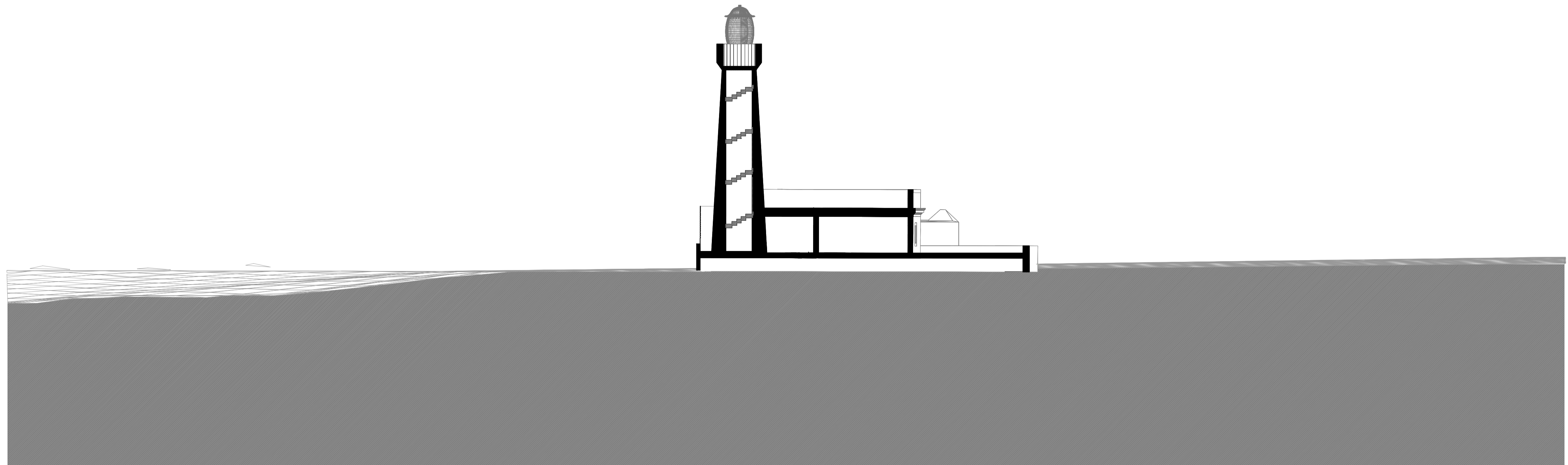
CORTE A

▽ +35.50
▽ +32.00
▽ +20.00
▽ +16.16
▽ +15.66
▽ +14.25



CORTE B

▽ +35.50
▽ +32.00
▽ +20.00
▽ +16.16
▽ +15.66
▽ +14.25
▽ +11.46



CORTE C

Notas:
[Grey Box] TERRENO EM CORTE
[Black Box] ALVENARIA EXISTENTE EM CORTE
Data: 14. 02. 2017

0.00 COTA DE TERRENO (EM METROS)
0.00 COTA DE PAVIMENTO (EM METROS)

Dissertação para obtenção do Grau de Mestre em Arquitetura (ciclo de estudos integrado)
(Re) Vitalização de um Espaço Anônimo | Projeto num Farol em Siracusa
Escala: 1:200
Cortes _ Levantamento do Existente
Maria Elisa Albuquerque Silvestre