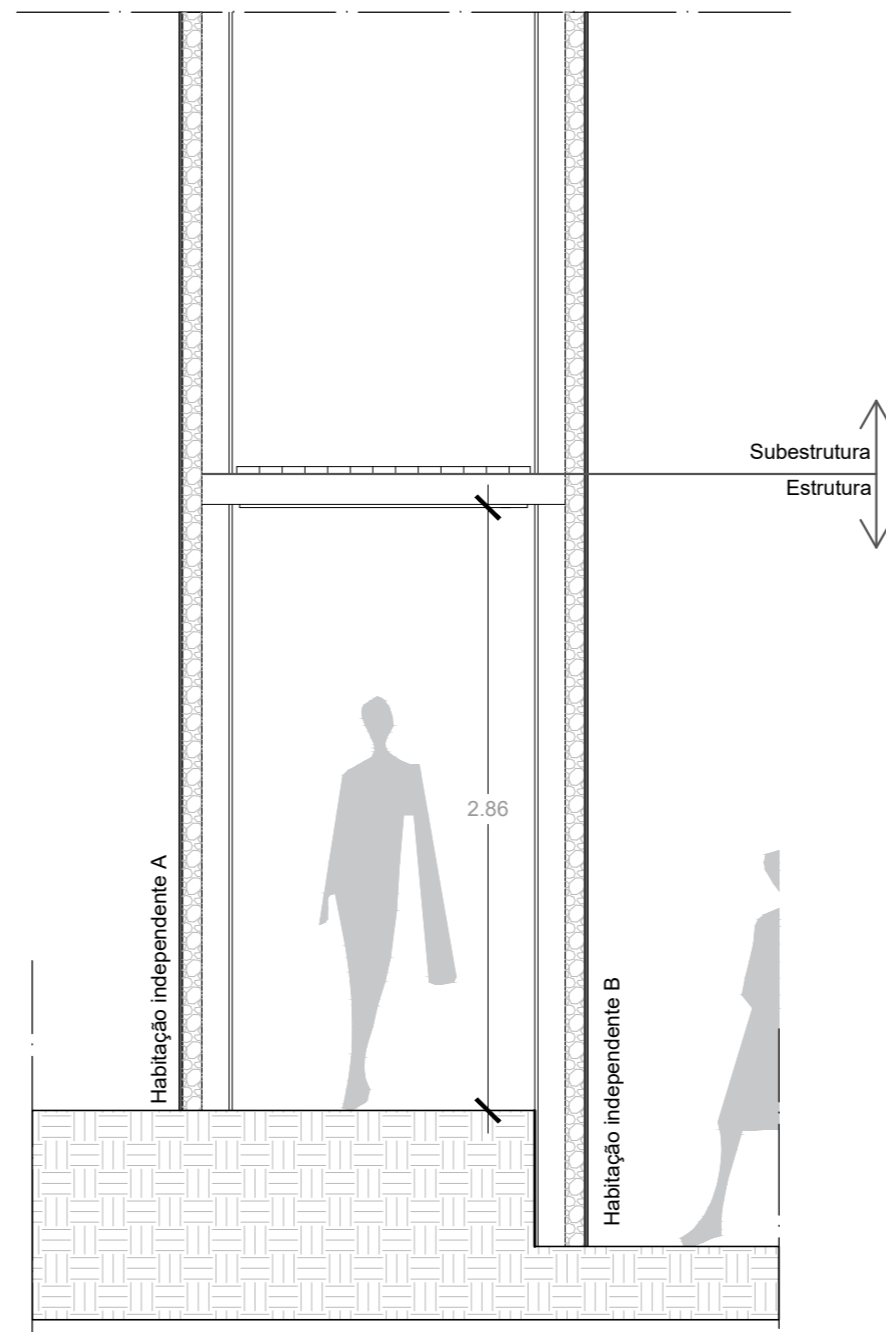
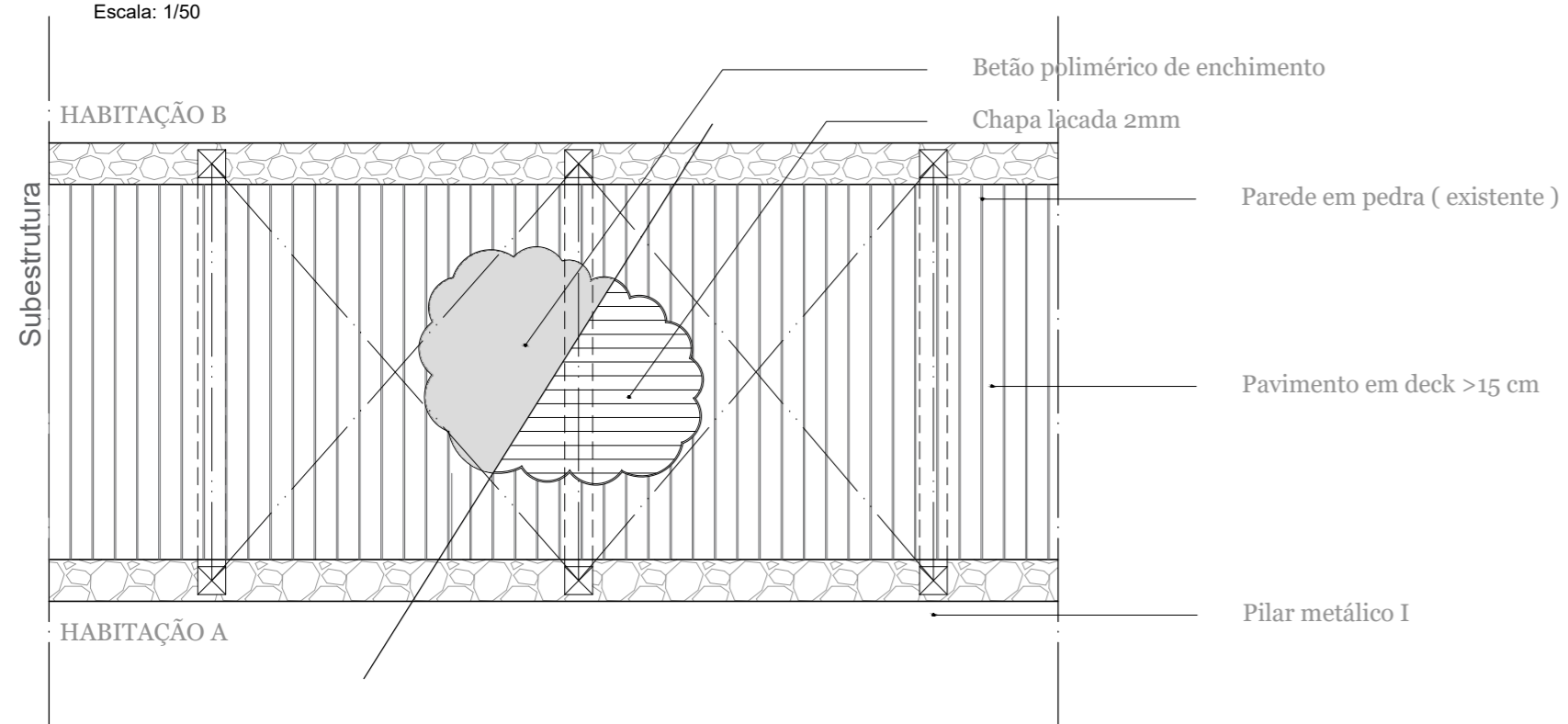


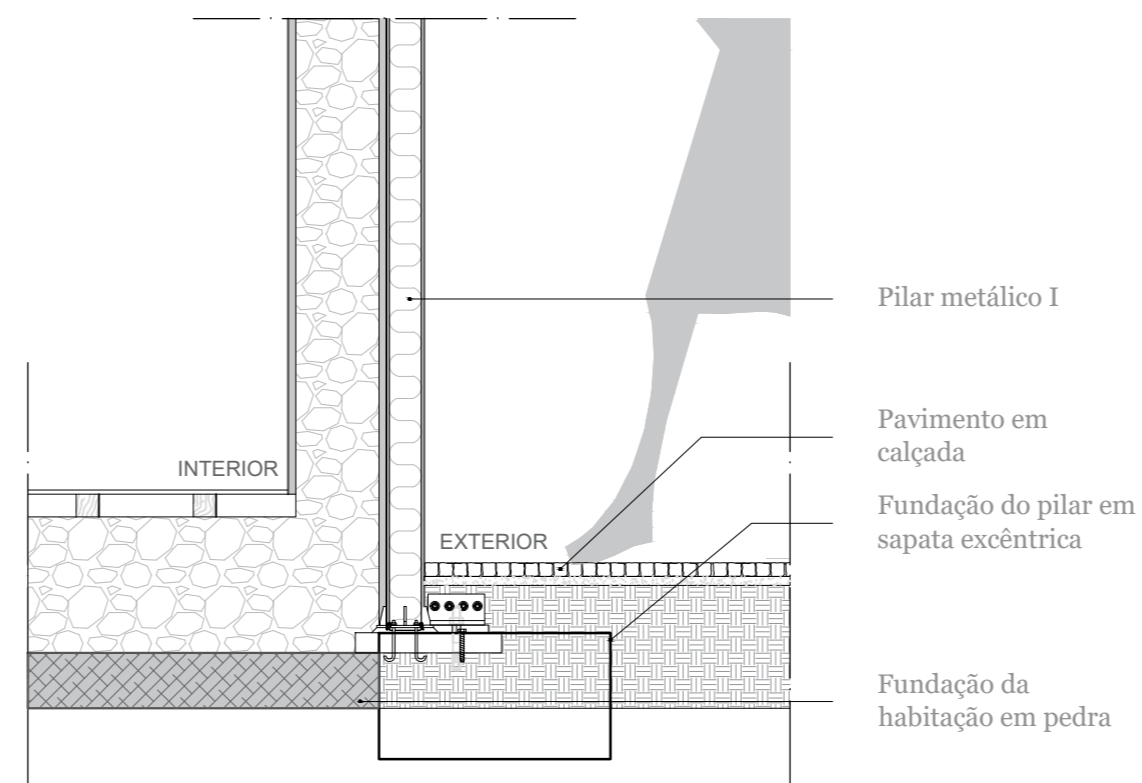
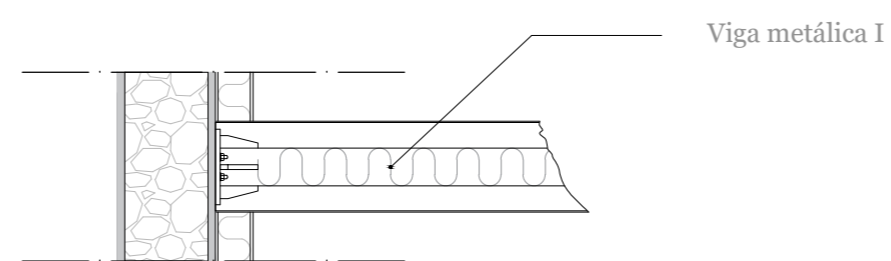
Pormenor em Planta da Nova Laje

Escala: 1/50



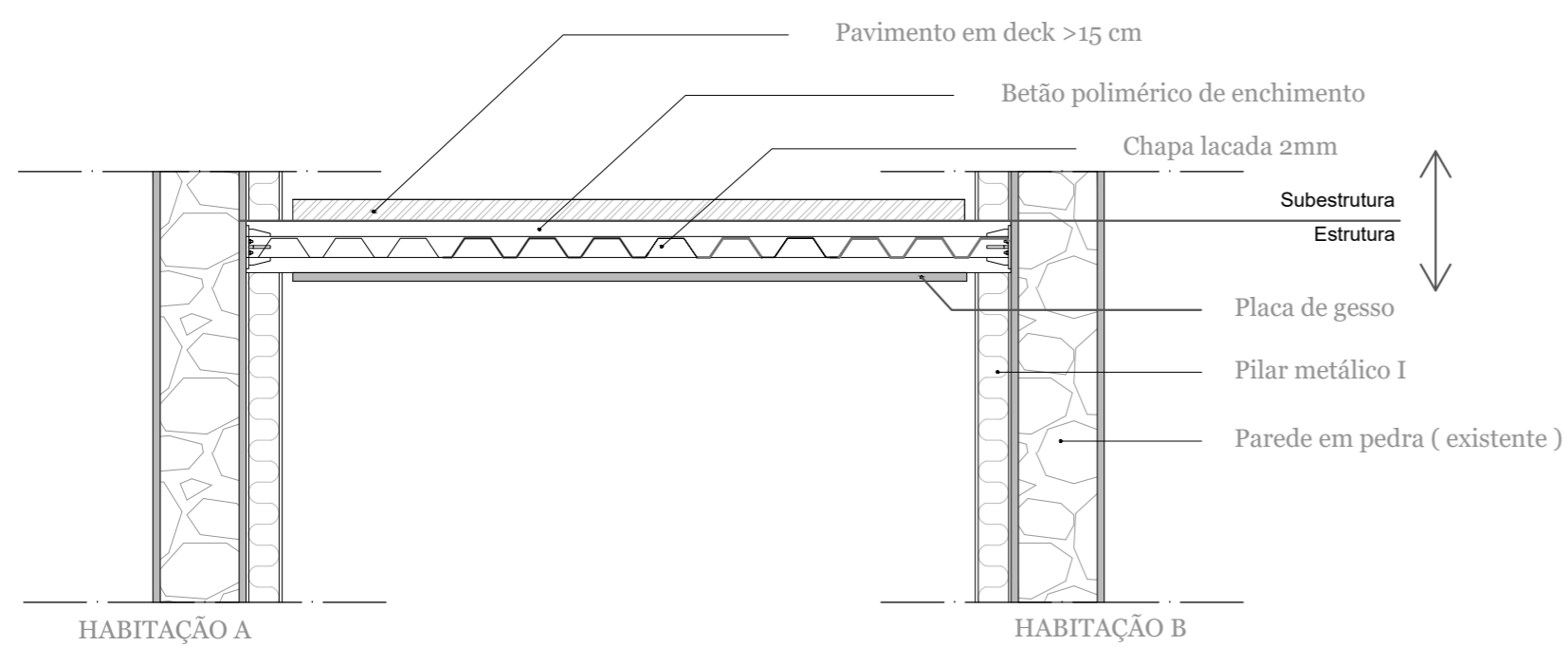
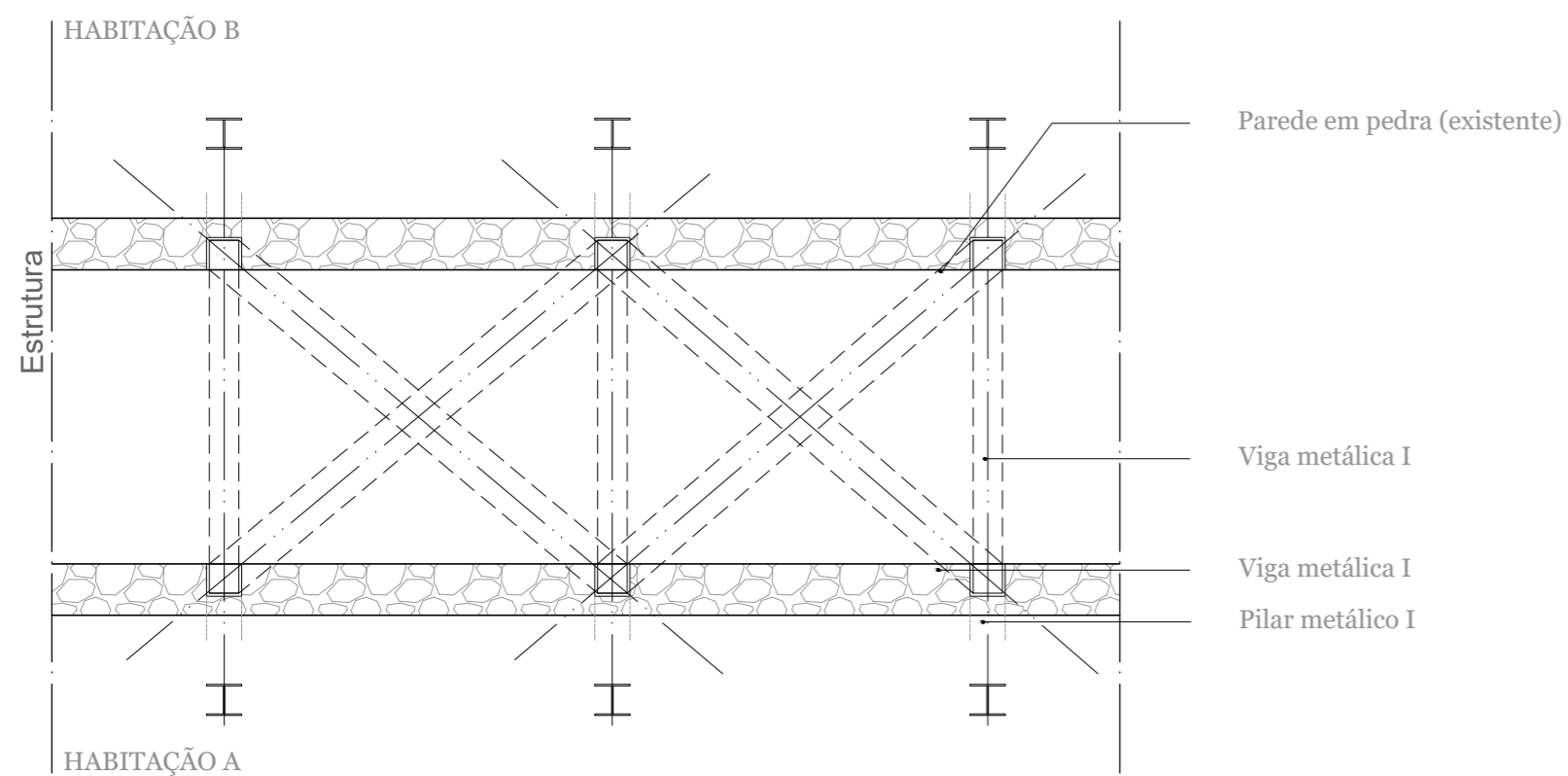
Pormenor em Perfil da Nova Laje

Escala: 1/50



Pormenor da Fundação dos Novos Pilares

Escala: 1/20



Pormenor em Corte da Nova Laje

Escala: 1/20

Foi de primordial importância perceber que os dois edifícios apresentam movimentos diferentes, uma vez que são estruturas independentes e estão assentes em patamares com movimentos transversais e longitudinais diferentes, desta forma foi minha intenção a criação de uma "ponte" estrutural entre eles.

Respeitar a relação temporal dos edifícios através da utilização de técnicas, materiais e de tecnologias (como cruzamento de vigas, juntas de dilatação, etc) foi importante, não apelando à sua união, mas pontuá-los funcionalmente e formalmente.

As novas lajes de circulação encontra-se afastada das paredes existentes (Pormenor em Corte da Nova Laje) criando assim uma junta de dilatação estrutural.

PERPETUAR MEMÓRIAS

Reabilitação de duas casas centenárias em Águeda



20	PORMENORES NOVAS LAJES - PROPOSTA	PERPETUAR MEMÓRIAS
	Av. Dr. Joaquim de Melo e Rua 15 D'Agosto - Águeda	Reabilitação de duas casas centenárias em Águeda
	FOLHA A2	Dissertação de Mestrado - Arquitetura
	<small>Aluna: Ana Rita Neves da Silva Fonseca</small>	<small>Covilhã, julho 2021</small>
	<small>Orientador: Prof. Doutor João Manuel Barbosa Menezes de Sequeira</small>	