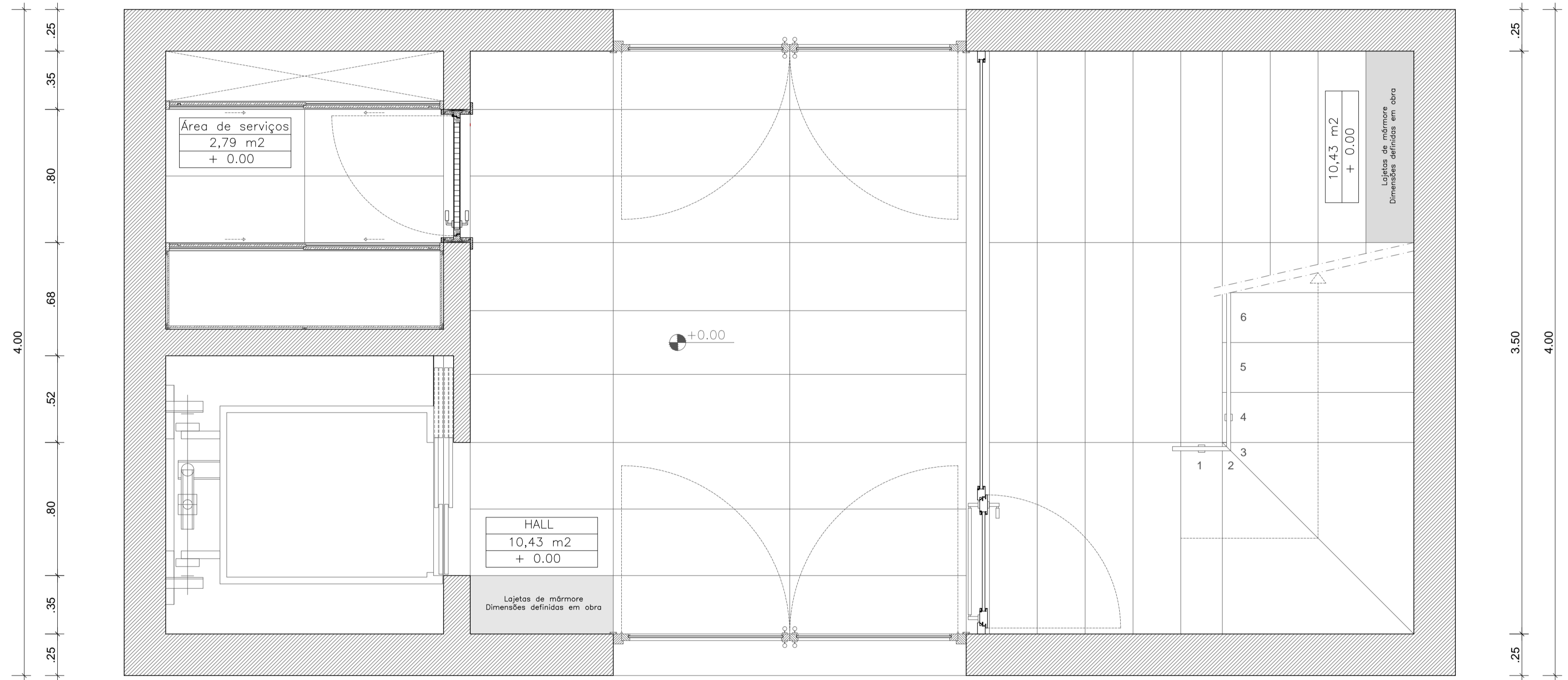
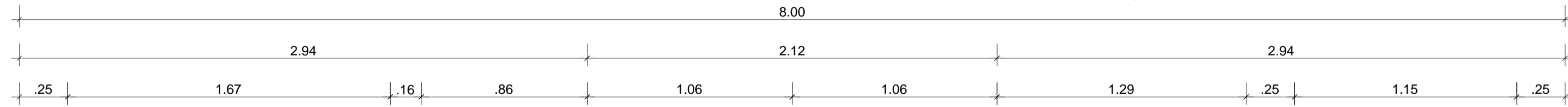


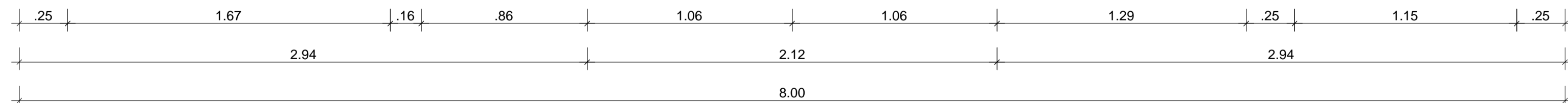
MATERIAIS


 Betão Armado

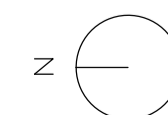
C



Planta à cota + 0.00



D



UMA HABITAÇÃO TRANSPORTÁVEL E FLEXÍVEL ARCHIGRAM COMO PONTO DE PARTIDA		
<small>UBI. PROJECTO PARA A OBTENÇÃO DO GRAU DE MESTRE EM ARQUITECTURA</small>		
ESCALA 1/20	<small>PLANTA À COTA + 0.00_TORRE</small>	FOLHA Nº2
<small>DIOGO DUARTE ALVES PEREIRA. OUTUBRO DE 2013</small>		