

▽ +35,50

▽ +19,15

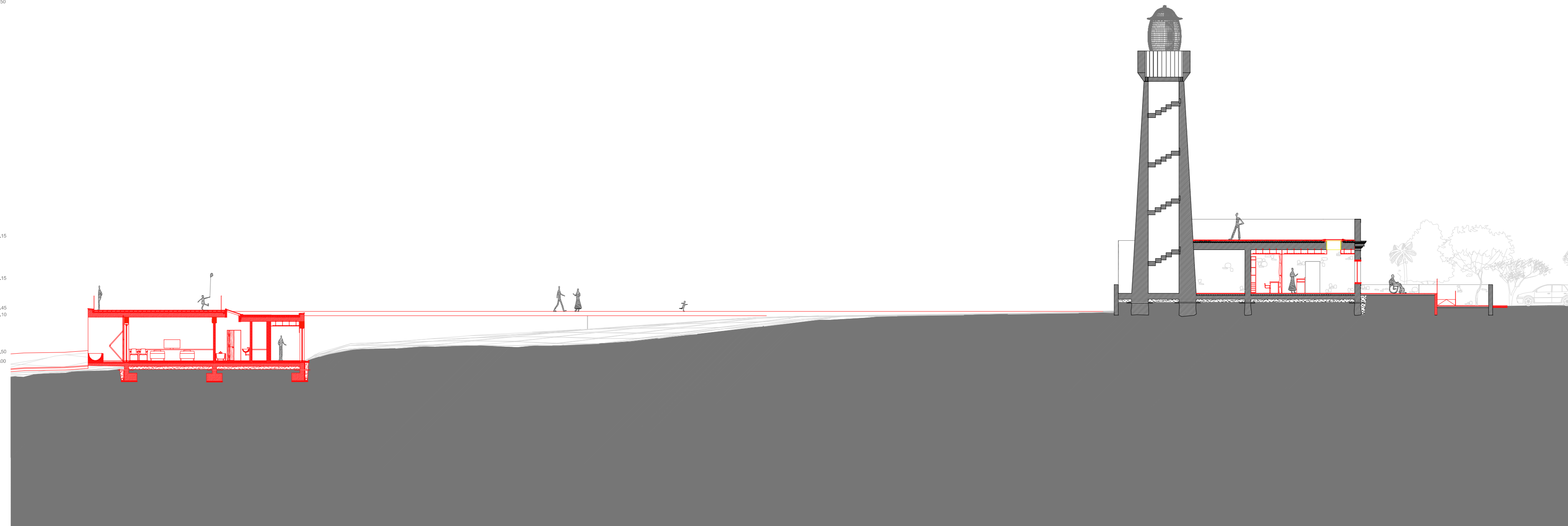
▽ +16,15

▽ +14,45

▽ +14,10

▽ +11,50

▽ +11,00



CORTE 1-1'

▽ +19,15

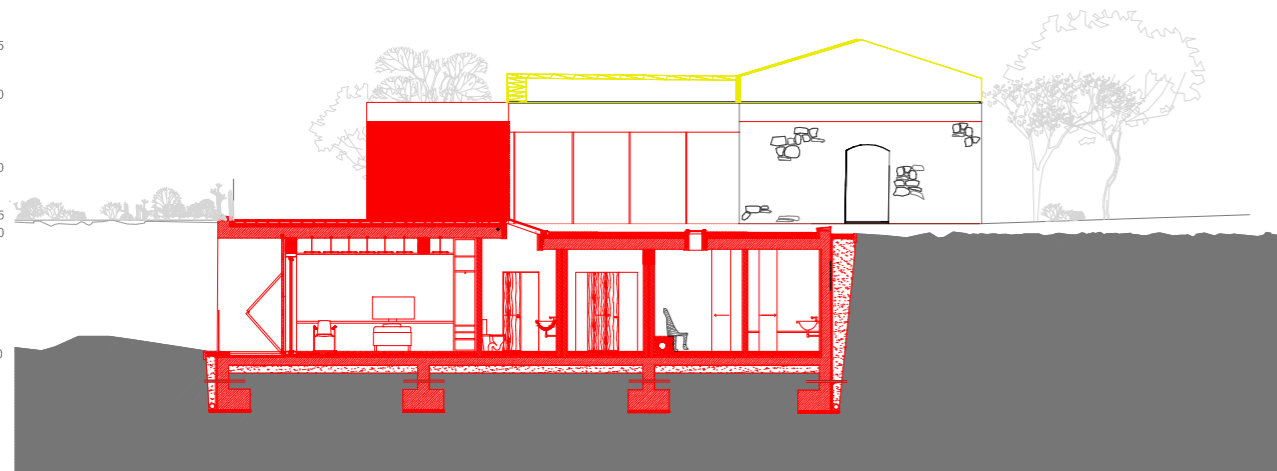
▽ +18,00

▽ +15,10

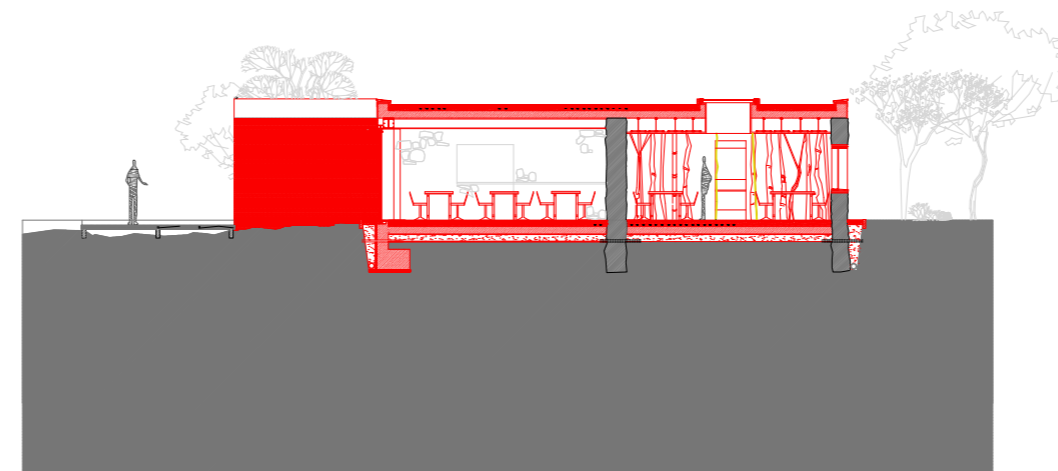
▽ +14,45

▽ +14,10

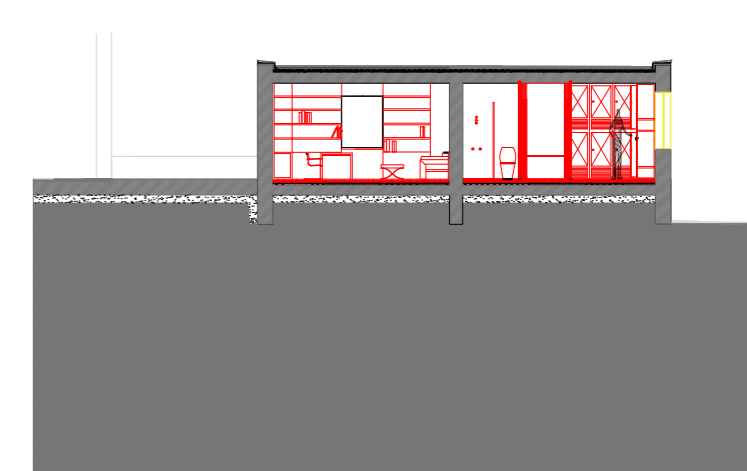
▽ +11,00



CORTE 9-9'



CORTE 5-5'



CORTE 10-10'

Notas:

■ A MANTER

■ A CONSTRUIR

■ A DEMOLIR

⊕ -0,00 COTA DE TERRENO [EM METROS]

⊖ 0,00 COTA DE PAVIMENTO [EM METROS]

Dissertação para obtenção do Grau de Mestre em Arquitetura (ciclo de estudos integrado)
(Re) Vitalização de um Espaço Anónimo | Projeto num Farol em Siracusa

Cortes_Vermelhos e Amarelos

Escala:
Maria Elisa Albuquerque Silvestre

10

1:200
28590

Data: 14. 02. 2017