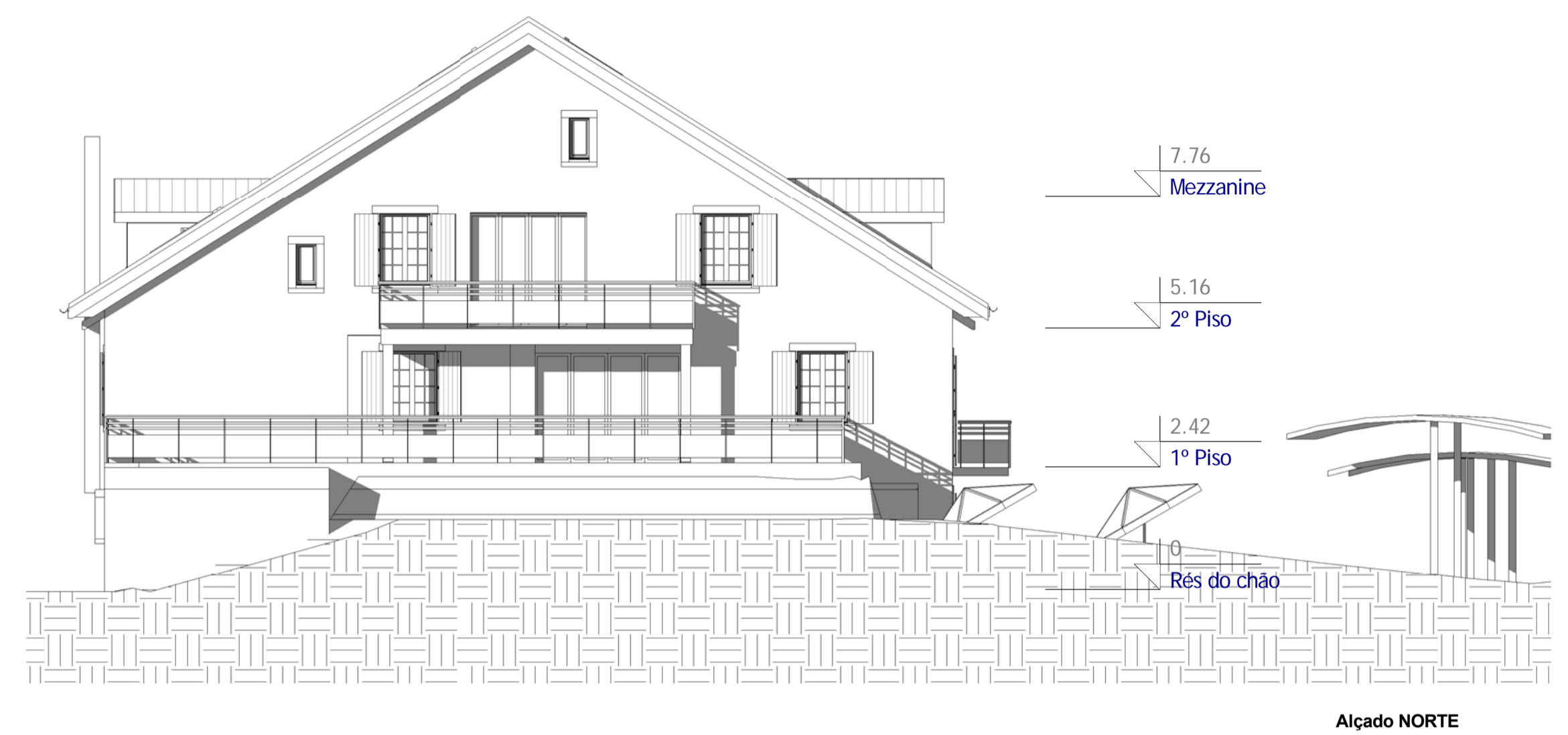
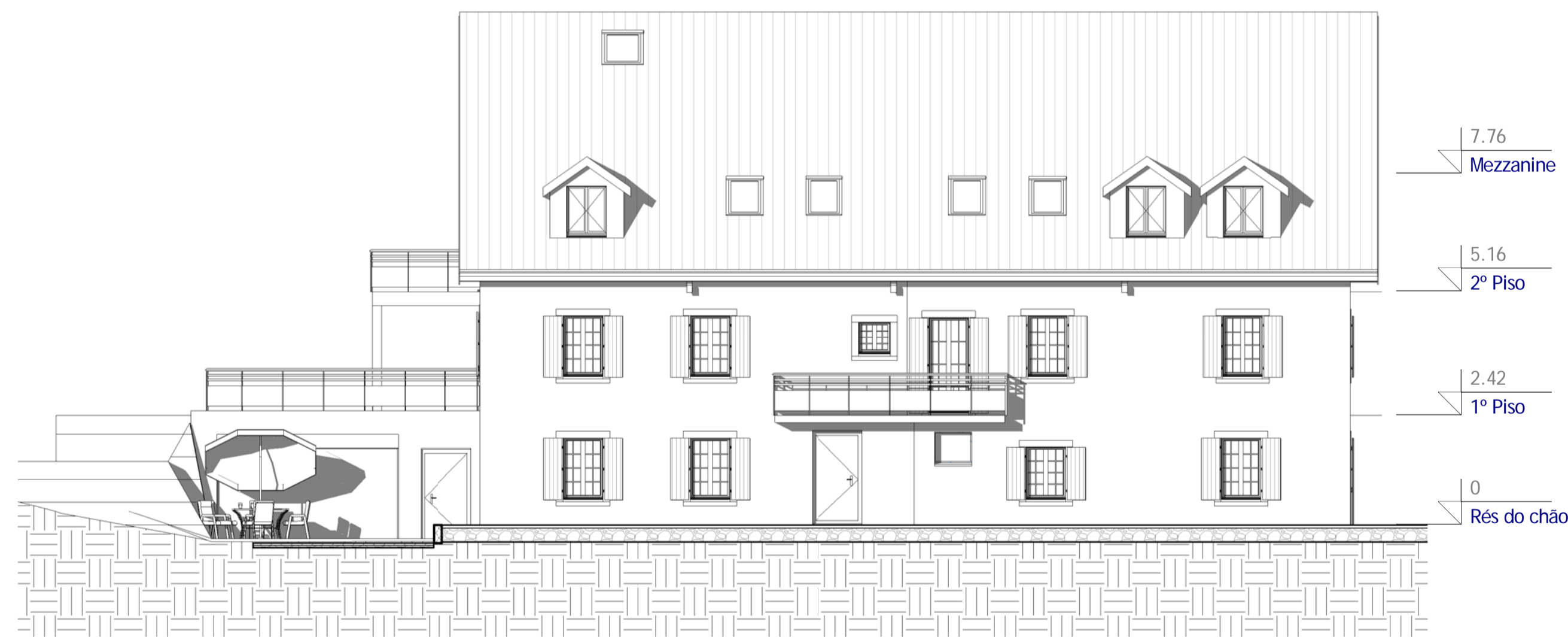




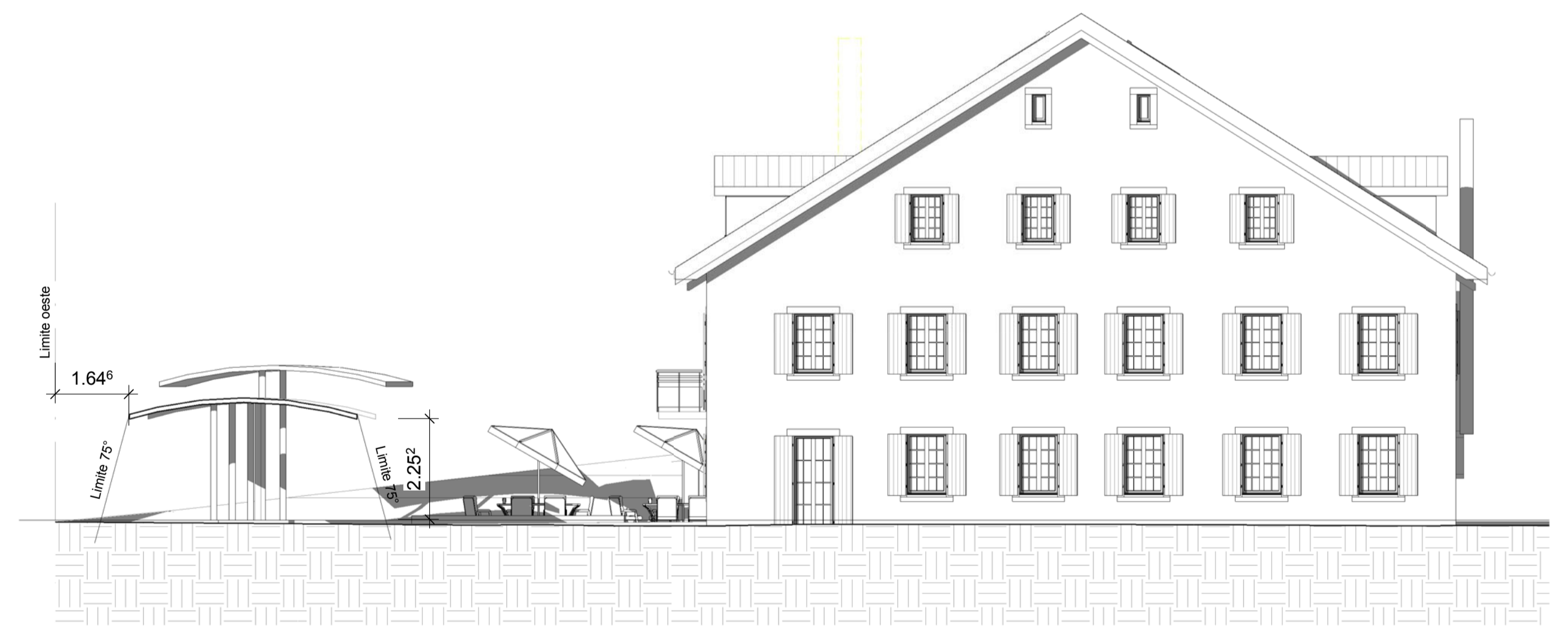
Alçado ESTE



Alçado NORTE



Alçado OESTE



Alçado SUL

| | | |
|--|--|-------------------------|
| UBI - DECA Dissertação para a obtenção do grau de Mestre em Arquitectura 2014 2015 | | |
| CENTRO DE APOIO À INTEGRAÇÃO DE IMIGRANTES | Orientador: Prof. Doutor José Neves Dias | Desenho Nº 11 |
| Local: Coffrane _ Neuchâtel | Discente: Nadine Lopes Figueiredo | |
| Designação: Alçados | Data: Outubro 2015 Escala: 1:100 | |