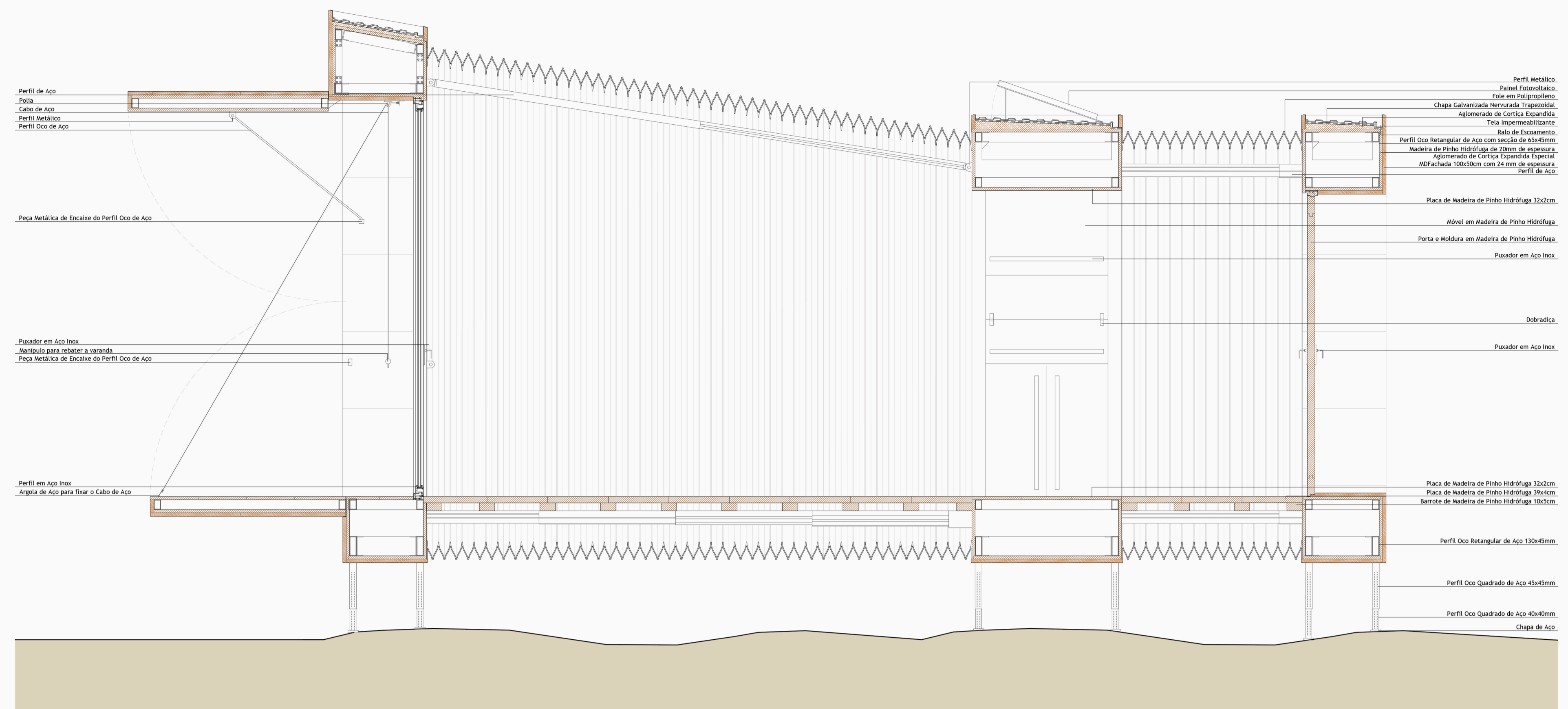
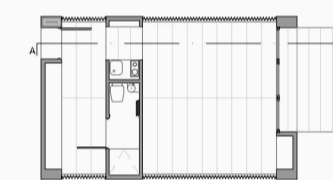


Corte AA' Folding Wave House Fechada 1:20



Corte AA' Folding Wave House Aberta 1:20



Legenda:

- Aglomerado de Cortiça Expandida especial MDFachada
- Madeira de Pinho Hidrófuga
- Aglomerado de Cortiça Expandido

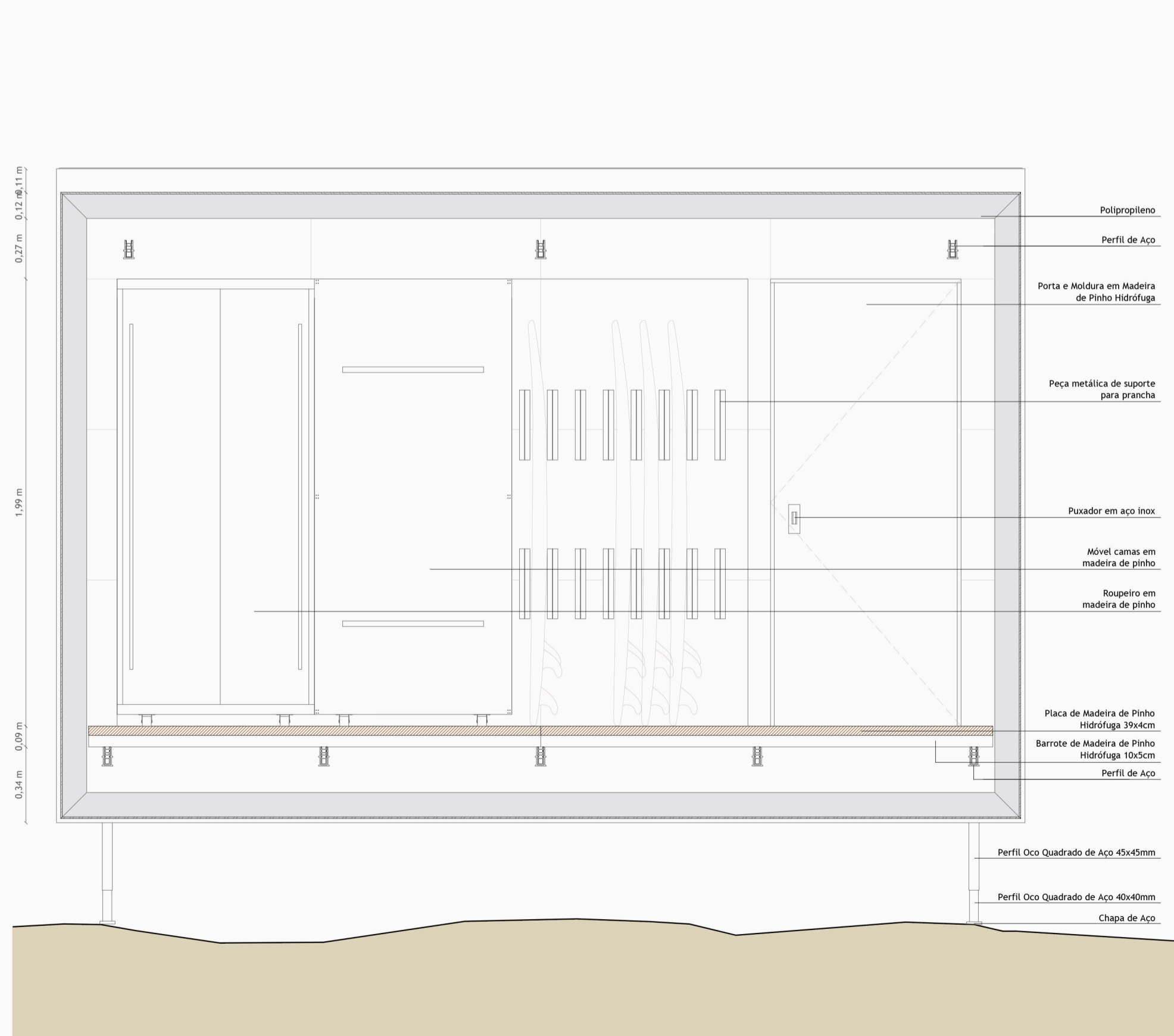
Proposta de Habitações Temporárias e Amovíveis para Surfistas

Projeto para a Obtenção do Grau de Mestre em Arquitetura
 Orientado: Teresa Sílvia Magalhães Loureiro Carvalho nº 24894 Orientador: Prof. Doutor Jorge Eduardo Ramos Júlar
 Universidade da Beira Interior 2014/15

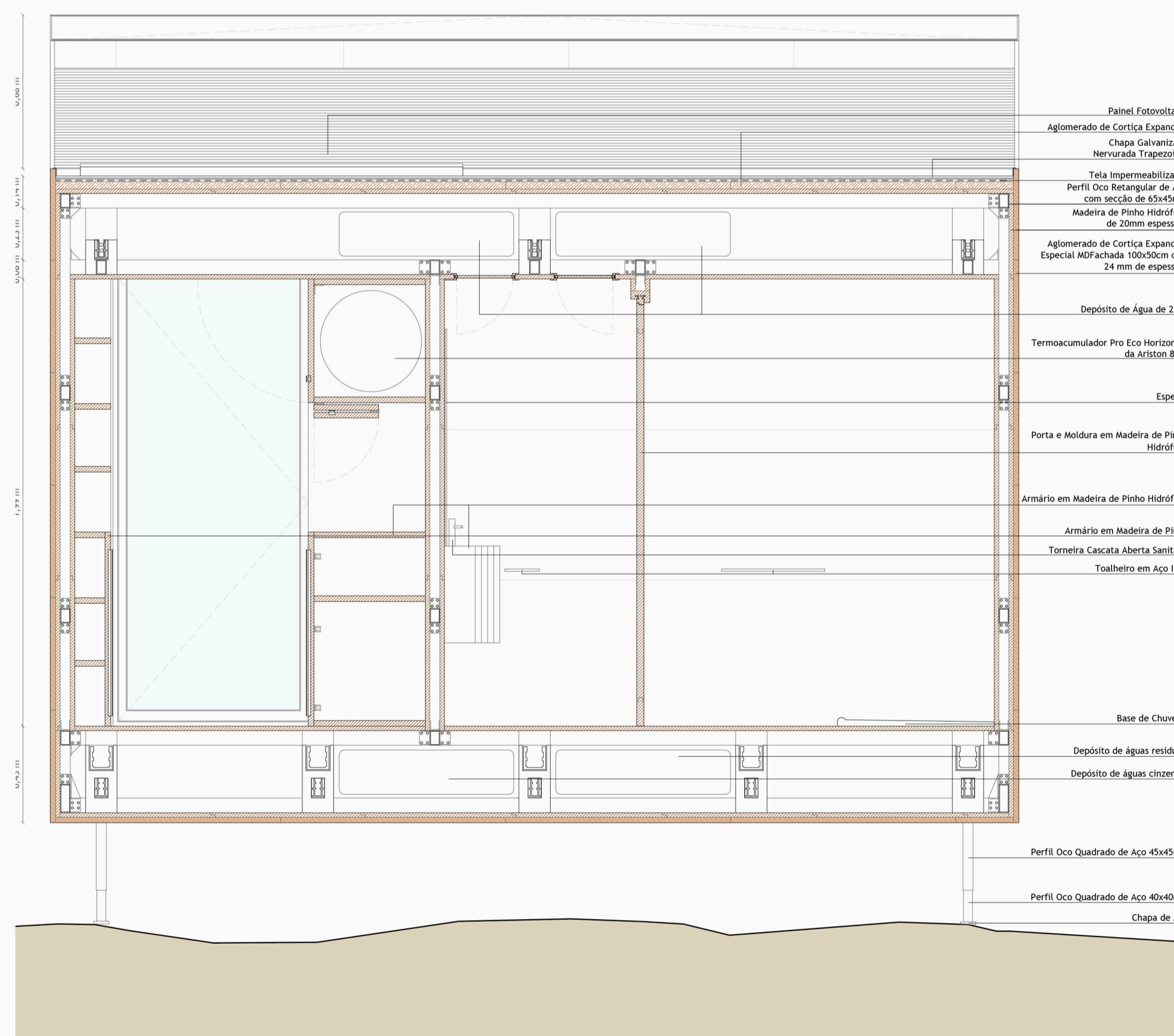
10

Designação: Cortes Longitudinais do Protótipo *Folding Wave House*

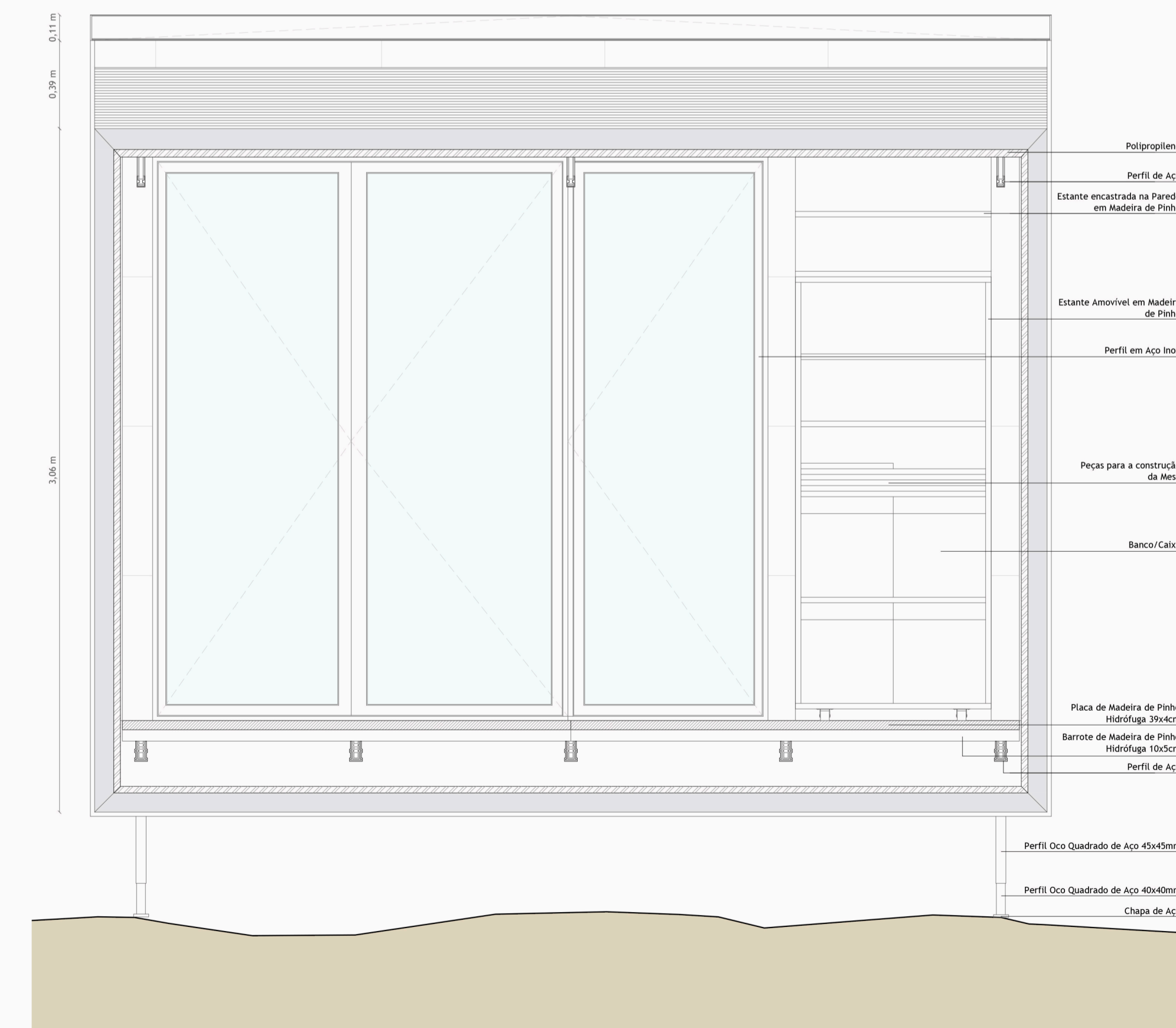
Escala: 1:20



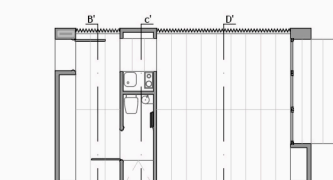
Corte BB' 1:20



Corte CC' 1:20



Corte DD' 1:20



Legenda:

- Aglomerado de Cortiça Expandida especial MDFachada
- Madeira de Pinho Hidrófuga em Corte
- Aglomerado de Cortiça Expandido
- Polipropileno em Vista
- Polipropileno em Corte
- Vidro

Proposta de Habitações Temporárias e Amovíveis para Surfistas

Projeto para a Obtenção do Grau de Mestre em Arquitetura
 Orientado: Teresa Sílvia Magalhães Loureiro Carvalho nº 24894 Orientador: Prof. Doutor Jorge Eduardo Ramos Júlar
 Universidade da Beira Interior 2014/15

11

Designação: Cortes Transversais do Protótipo *Folding Wave House*

Escala: 1:20