

Notas:

A. Quadro de Áreas dos Blocos A e B do Bairro de Pereiró, Porto.

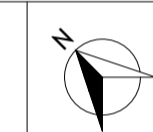
Área Bruta do Edifício A (=B)	1 769,4 m <sup>2</sup>
Área Bruta dos Fogos	1 583,4 m <sup>2</sup>
Área Bruta da Circulação Comum	186 m <sup>2</sup>

B. Quadro de Áreas das Tipologias de Piso Tipo do Bloco A.

	T2	T3
Superfície Total do Fogo	80,7 m <sup>2</sup>	120,4 m <sup>2</sup>
Área de Habitação do Fogo	67,4 m <sup>2</sup>	101,3 m <sup>2</sup>
Área Bruta do Fogo	94,5 m <sup>2</sup>	134,2 m <sup>2</sup>

Diana Dias Ferreira  
Nº 29117

Escala:  
1/100



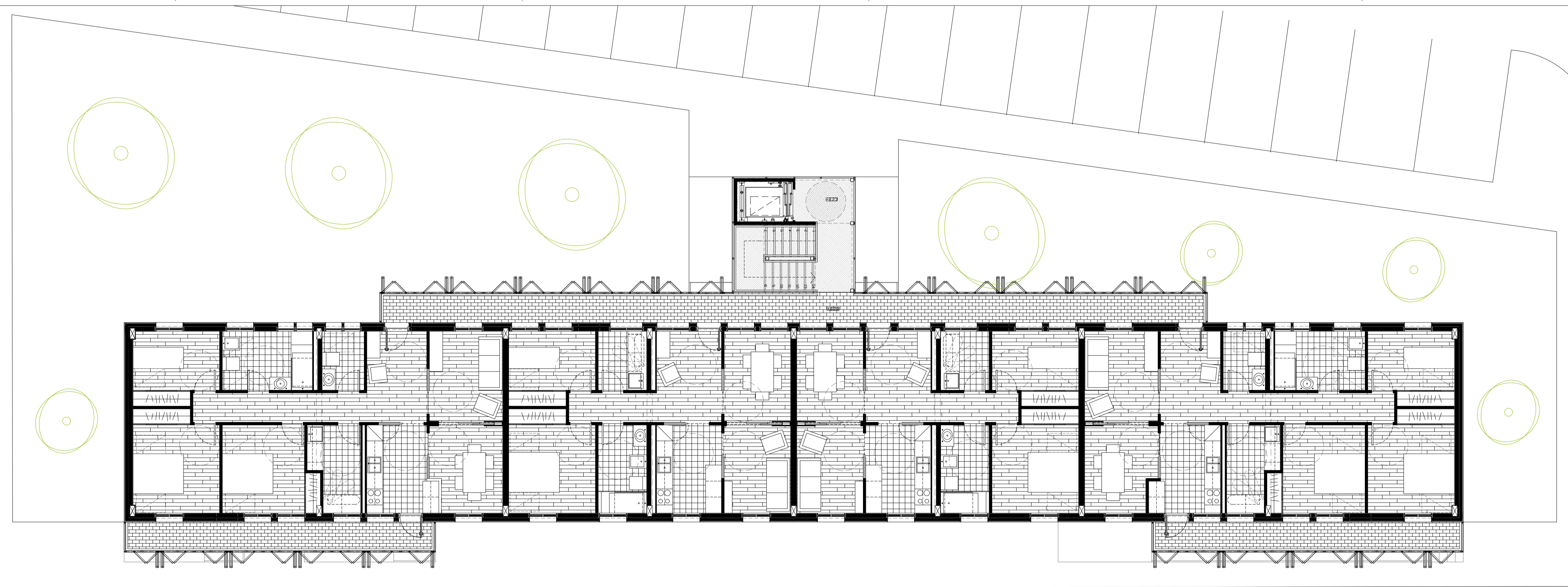
UNIVERSIDADE DA BEIRA INTERIOR  
Dissertação para obtenção do Grau de Mestre em Arquitetura

Habitação de Interesse Social no Porto: o caso do Bairro de Pereiró  
(análise e projeto de reabilitação)  
V. PROPOSTA DE REABILITAÇÃO  
BLOCO A - PLANTA de COBERTURA

Fevereiro 2017

Nº desenho:

V. 05



Notas:

A. Quadro de Áreas dos Blocos A e B do Bairro de Pereiró, Porto.

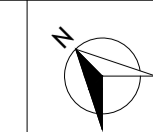
Área Bruta do Edifício A (=B)	1 769,4 m <sup>2</sup>
Área Bruta dos Fogos	1 583,4 m <sup>2</sup>
Área Bruta da Circulação Comum	186 m <sup>2</sup>

B. Quadro de Áreas das Tipologias de Piso Tipo do Bloco A.

	T2	T3
Superfície Total do Fogo	80,7 m <sup>2</sup>	120,4 m <sup>2</sup>
Área de Habitação do Fogo	67,4 m <sup>2</sup>	101,3 m <sup>2</sup>
Área Bruta do Fogo	94,5 m <sup>2</sup>	134,2 m <sup>2</sup>

Diana Dias Ferreira  
Nº 29117

Escala:  
1/100



UNIVERSIDADE DA BEIRA INTERIOR  
Dissertação para obtenção do Grau de Mestre em Arquitetura

Habitação de Interesse Social no Porto: o caso do Bairro de Pereiró  
(análise e projeto de reabilitação)  
V. PROPOSTA DE REABILITAÇÃO  
BLOCO A - PLANTA PISO 3

Fevereiro 2017

Nº desenho:

V. 04