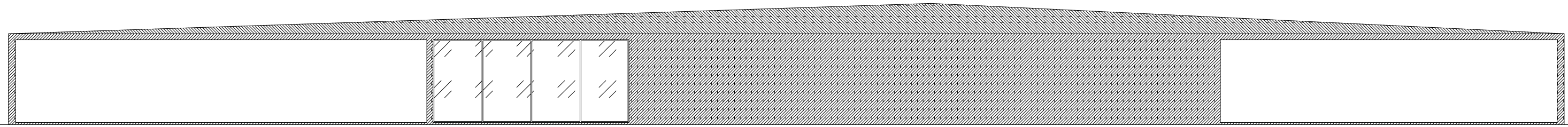
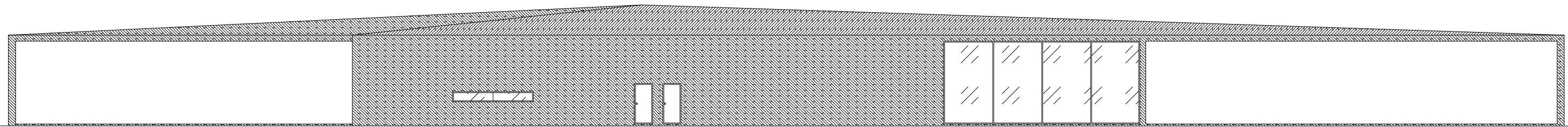


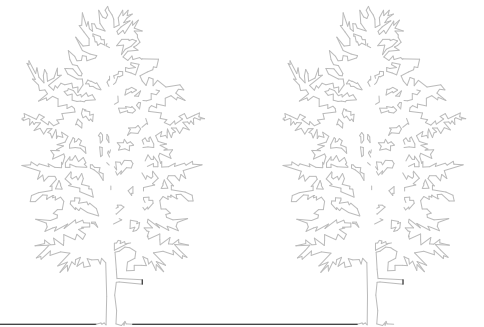
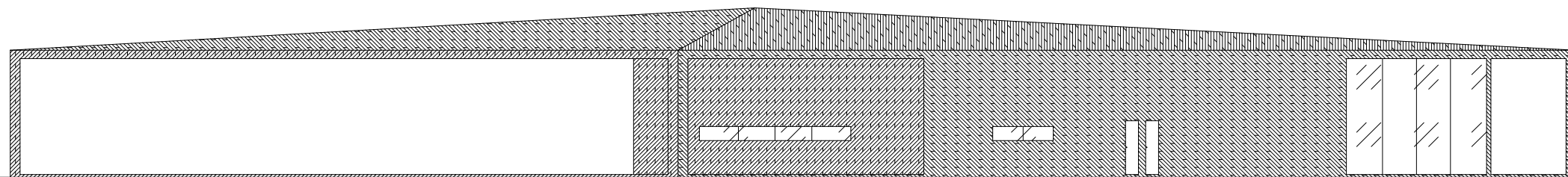
ALÇADO LAT. ESQUERDO

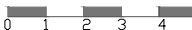


ALÇADO LAT. DIREITO



ALÇADO ANTERIOR



Escala


Requerente: UBI- Universidade da Beira Interior Local: Covilhã	Assunto: Plano estratégico para desenvolvimento Ecoturístico em Montemor-o-Velho Dissertação para obtenção do Grau de Mestre em Arquitetura	Orientador: Profª. Cláudia Beato
Contem: Projecto Recepção/Bar/ Balneários Alçados	Escala(s): 1:200	Aluno: Henrique Cunha n° 25655
	Data: 02/10/2015	Anexo n°7