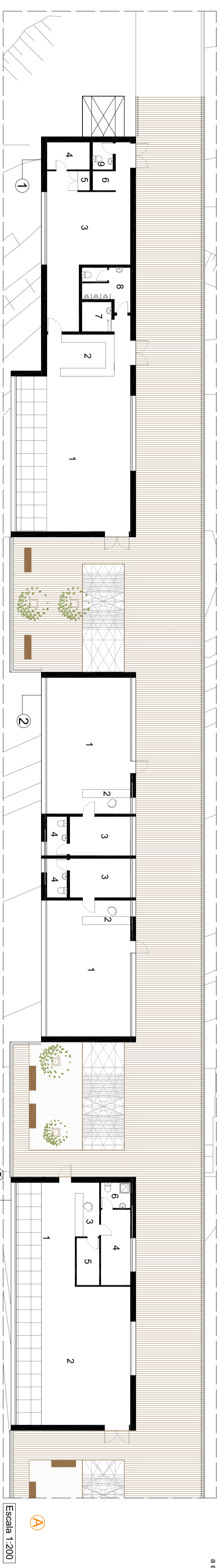
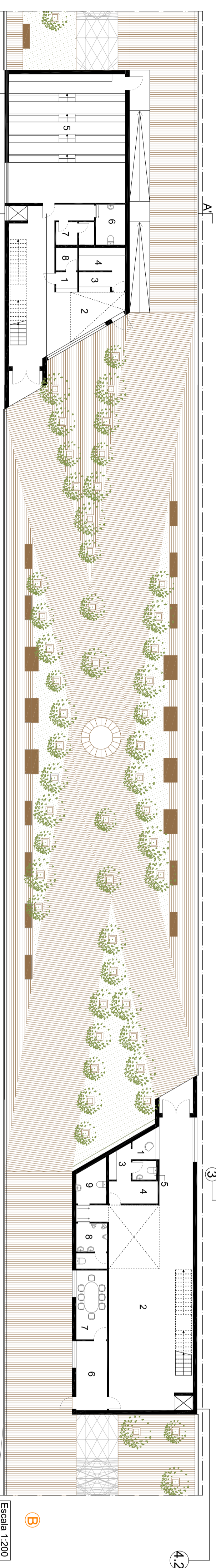


Escala 1:500



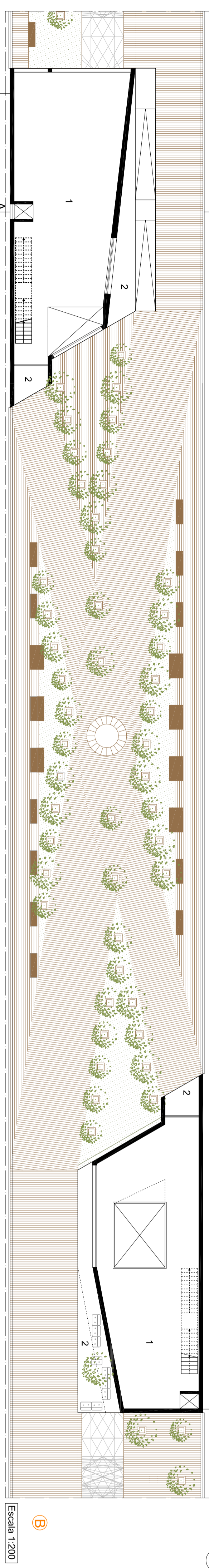
Escala 1:200

4.2) Piso 0



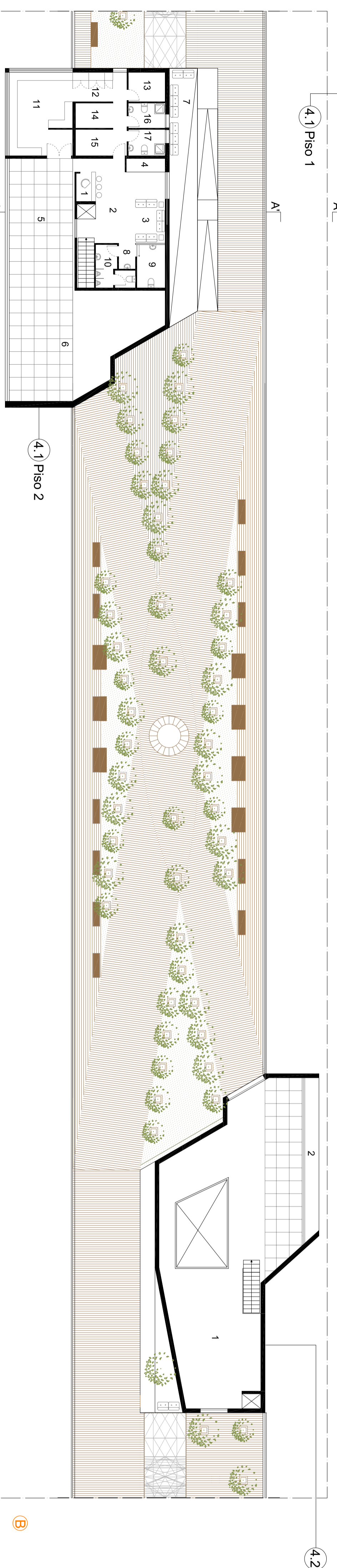
Escala 1:200

4.2) Piso 1

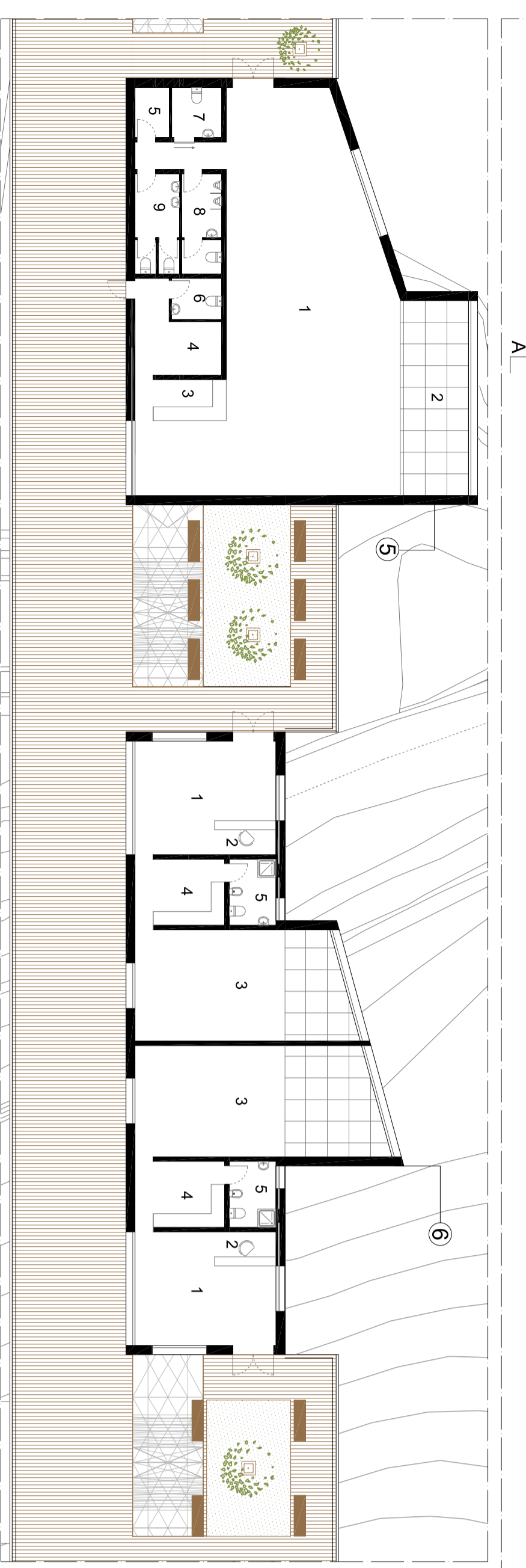


Escala 1:200

4.2) Piso 2



Escala 1:200



Escala 1:200

1) Contêineria

1 - Sala de refeições	97 m²
2 - Balcão	13 m²
3 - Cozinha	53 m²
4 - Armário	6,5 m²
5 - Frigorífico	1,3 m²
6 - Depósito	2,5 m²
7 - WC senhoras/pessoas de mobilidade condicionada	4,8 m²
8 - WC homens	9,6 m²
9 - WC Funcionários	3 m²
Área bruta=239 m²	

2) Comércio (artesanal/produção regional)

1 - Espaço de vendas	56 m²
2 - Balcão	6,4 m²
3 - Escritório/armário	13 m²
4 - WC Funcionários	4,3 m²
Área bruta=173,4 m²	

3) Comércio (livros, música, filmes)

1 - Espaço de vendas (livraria)	33,5 m²
2 - Espaço de vendas (música, filmes)	86,6 m²
3 - Balcão	7,2 m²
4 - Escritório	12,3 m²
5 - Armário	6 m²
6 - WC Funcionários	4,2 m²
Área bruta=196,5 m²	

4.1) Centro de Documentação: Piso 0

1 - Recepção	2,4 m²
2 - Cafeteria	17 m²
3 - Balcão	5,2 m²
4 - Cozinha para preparação de alimentos pré-confeccionados	5,9 m²
5 - Auditório	82,6 m²
6 - WC senhoras/pessoas de mobilidade condicionada	6,9 m²
7 - WC homens	4,8 m²
8 - Armário	2,7 m²
Área bruta=177,7 m²	

4.1) Centro de Documentação: Piso 1

1 - Sala de exposições	128,1 m²
2 - Espaços exteriores	24,3 m²
Área bruta=283,2 m²	

4.1) Centro de Documentação: Piso 2

1 - Recepção	3,2 m²
2 - Hall de distribuição	19,7 m²
3 - Zona de espera	7,2 m²
4 - Guarda-roupa	2,8 m²
5 - Sala de chá	36 m²
6 - Restaurante	89,5 m²
7 - Espaço exterior	20 m²
8 - Zona para lavagem de mãos	2,4 m²
9 - WC senhoras/pessoas de mobilidade condicionada	6,8 m²
10 - WC homens	6,9 m²
11 - Cozinha	35,5 m²
12 - Frigorífico	1,8 m²
13 - Despensa	5,9 m²
14 - Armário	5,1 m²
15 - Depósito	5,4 m²
16 - WC funcionários (homens)	5 m²
17 - WC funcionários (senhoras)	5 m²
Área bruta=196,5 m²	

4.2) Centro de Documentação: Piso 0

1 - Recepção	3,8 m²
2 - Sala de exposições	93,1 m²
3 - Guarda-roupa	3,9 m²
4 - Armário	6,1 m²
5 - WC funcionários	2,5 m²
6 - Escritório	11,8 m²
7 - Sala para reuniões	11,8 m²
8 - WC homens	7,8 m²
9 - WC senhoras/pessoas de mobilidade condicionada	6,2 m²
Área bruta=163,2 m²	

4.2) Centro de Documentação: Piso 1

1 - Sala de exposições	119,5 m²
2 - Espaços exteriores	23,3 m²
Área bruta=220,4 m²	

4.2) Centro de Documentação: Piso 2

1 - Sala de exposições	161,1 m²
2 - Espaços exteriores	12,3 m²
Área bruta=246,4 m²	

5) Café Concreto

1 - Salão	136,2 m²
2 - Balcão	25,7 m²
3 - Balcão	5,8 m²
4 - Cozinha para preparação de alimentos pré-confeccionados	10,5 m²
5 - Armário	3,3 m²
6 - WC Funcionários	4 m²
7 - WC pessoas de mobilidade condicionada	4,8 m²
8 - WC homens	8,6 m²
9 - WC senhoras	7,7 m²
Área bruta=232,1 m²	

6) Atelier de pintura/escultura/arquitetura

1 - Área para venda/exposição	26,9 m²
2 - Balcão	4 m²
3 - Área de produção artística	45,2 m²
4 - Armário	9,1 m²
5 - WC	5,9 m²
Mediática (ver Desenho n.º 2)	