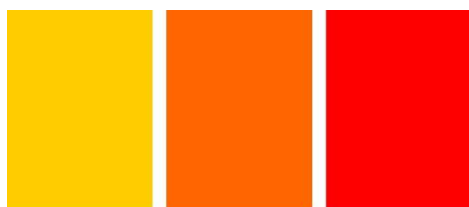


ANEXOS

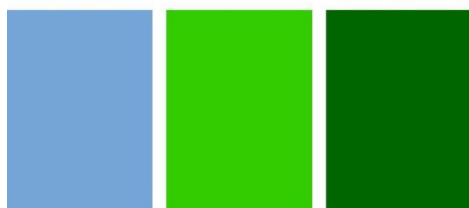
Anexo 1 - Cartões de cores - escolha livre



cor 1 amarelo vivo

cor 2 laranja

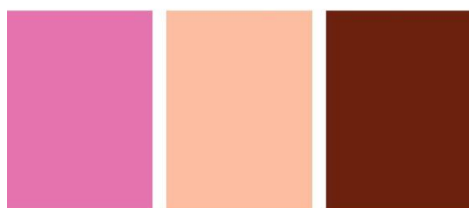
cor 3 vermelho



cor 4 azul médio

cor 5 verde

cor 4 verde escuro



cor 7 rosa

cor 8 salmão

cor 9 castanho chocolate

Legenda:

Cor 1 - Amarelo Vivo - Pantone 123C

Cor 2 - Laranja - Pantone 166C

Cor 3 - Vermelho - Pantone 1795C

Cor 4 - Azul médio - Pantone 284C

Cor 5 - Verde - Pantone 360C

Cor 6 - Verde escuro - Pantone 347C

Cor 7 - Rosa - Pantone 223C

Cor 8 - Salmão - Pantone 487C

Cor 9 - Castanho chocolate - Pantone 483C



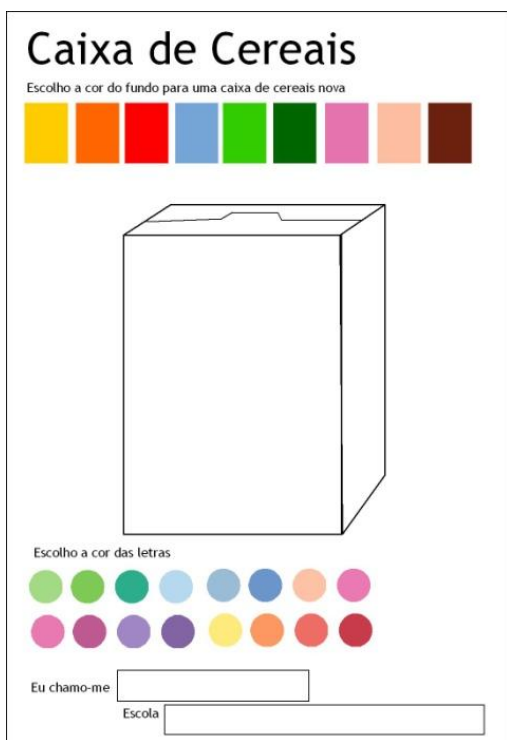
Escolha livre de cores - preferências individuais

Anexo 2 - Cartões de cores para adaptar a embalagens de cereais - escolha livre

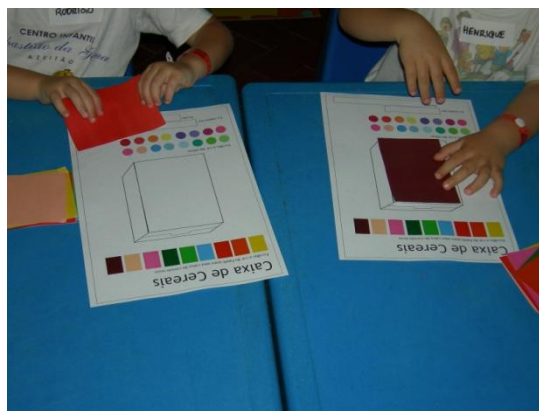
Caixa de Cereais
Escolho a cor do fundo para uma caixa de cereais nova

Escolho a cor das letras

Eu chamo-me
Escola

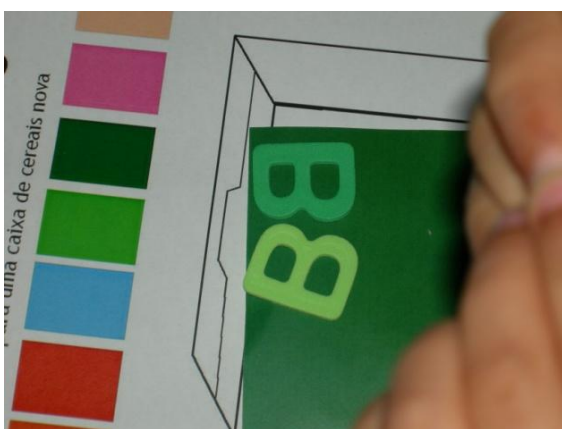


Ficha para colocação da cor escolhida



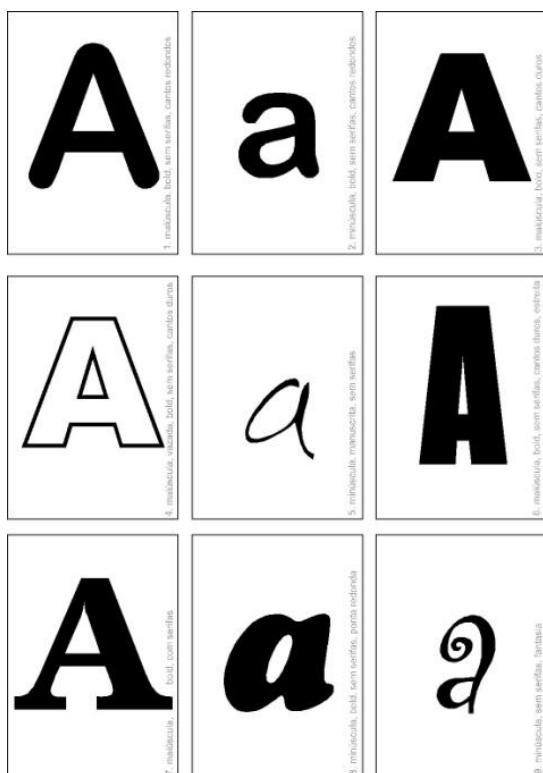
Escolha livre de cores para uma caixa de cereais - preferências individuais

Anexo 3 - Letras coloridas - escolha livre



Escolha livre de cores de caracteres a colocar na cor da caixa de cereais já escolhida

Anexo 4 - Tipos de letras - escolha livre



Escolha livre de caracteres - preferências individuais

Anexo 5 - Tipos de palavras - escolha livre



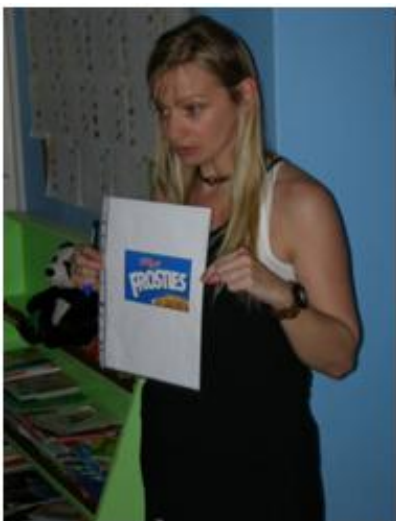
Escolha livre de formas de palavras - preferências individuais

Anexo 6 - Palavras com minúsculas ou com minúsculas - escolha livre



Escolha livre de formas de palavras - em maiúsculas ou minúsculas

Anexo 7 - Reconhecimento das marcas



Apresentação visual das marcas - reconhecimento

Anexo 8 - Apresentação da embalagem nova concebida para o estudo



Escolha da embalagem



Anexo 9 - Prova de cereais



Anexo 10 - Tabela de preferências cromáticas (Bamz, 1950)

Vermelho	de 01 a 10 anos	idade da espontaneidade e da efervescência;
Laranja	de 10 a 20 anos	idade da aventura, excitação, imaginação;
Amarelo	de 20 a 30 anos	idade da arrogância, força, potência;
Verde	de 30 a 40 anos	idade da diminuição do fogo juvenil;
Azul	de 40 a 50 anos	idade da inteligência e do pensamento;
Lilás	de 50 a 60 anos	idade da lei, do juízo, do misticismo;
Roxo	além dos 60 anos	idade da benevolência, do saber, da experiência.

Anexo 11 - Tabela localidade/sexo

Localidade * Sexo Tabulação cruzada					
			Sexo		Total
			Masculino	Feminino	
Localidade	Castelo Branco	Contagem	57	55	112
		% dentro de Localidade	50,9%	49,1%	100,0%
		% dentro de Sexo	50,0%	47,8%	48,9%
		% do Total	24,9%	24,0%	48,9%
	Porto	Contagem	35	39	74
		% dentro de Localidade	47,3%	52,7%	100,0%
		% dentro de Sexo	30,7%	33,9%	32,3%
		% do Total	15,3%	17,0%	32,3%
	Lisboa	Contagem	22	21	43
		% dentro de Localidade	51,2%	48,8%	100,0%
		% dentro de Sexo	19,3%	18,3%	18,8%
		% do Total	9,6%	9,2%	18,8%
Total	Contagem	114	115	229	
	% dentro de Localidade	49,8%	50,2%	100,0%	
	% dentro de Sexo	100,0%	100,0%	100,0%	
	% do Total	49,8%	50,2%	100,0%	

Anexo 12 - Tabela idade/sexo

Idade * Sexo Tabulação cruzada					
		Sexo		Total	
		Masculino	Feminino		
Idade	3 anos	Contagem	22	28	50
		% dentro de Idade	44,0%	56,0%	100,0%
		% dentro de Sexo	19,3%	24,3%	21,8%
	4 anos	% do Total	9,6%	12,2%	21,8%
		Contagem	40	42	82
		% dentro de Idade	48,8%	51,2%	100,0%
	5 anos	% dentro de Sexo	35,1%	36,5%	35,8%
		% do Total	17,5%	18,3%	35,8%
		Contagem	34	35	69
	6 anos	% dentro de Idade	49,3%	50,7%	100,0%
		% dentro de Sexo	29,8%	30,4%	30,1%
		% do Total	14,8%	15,3%	30,1%
Total	Contagem	18	10	28	
	% dentro de Idade	64,3%	35,7%	100,0%	
	% dentro de Sexo	15,8%	8,7%	12,2%	
	% do Total	7,9%	4,4%	12,2%	
	Contagem	114	115	229	
	% dentro de Idade	49,8%	50,2%	100,0%	
	% dentro de Sexo	100,0%	100,0%	100,0%	
	% do Total	49,8%	50,2%	100,0%	

Anexo 13 - Tabela cor preferida/sexo

Legenda:

CP1- amarelo (123C pantone), CP2 - laranja (166C pantone), CP3 - vermelho (1795C pantone), CP4 - azul médio (284C pantone), CP5 - verde médio (360C pantone), CP6 - castanho chocolate (483C pantone), CP7 - salmão (487C pantone), CP8 - rosa vivo (223C pantone), CP9 - verde-escuro (347C pantone)

Cor Preferida * Sexo Tabulação cruzada					
		Sexo		Total	
		Masculino	Feminino		
Cor Preferida		Contagem	10	6	16
	CP1	% dentro de Cor Preferida	62,5%	37,5%	100,0%
		% dentro de Sexo	8,8%	5,2%	7,0%
		% do Total	4,4%	2,6%	7,0%
		Contagem	6	3	9
	CP2	% dentro de Cor Preferida	66,7%	33,3%	100,0%
		% dentro de Sexo	5,3%	2,6%	3,9%
		% do Total	2,6%	1,3%	3,9%
		Contagem	38	23	61
	CP3	% dentro de Cor Preferida	62,3%	37,7%	100,0%
		% dentro de Sexo	33,3%	20,0%	26,6%
		% do Total	16,6%	10,0%	26,6%
		Contagem	23	12	35
	CP4	% dentro de Cor Preferida	65,7%	34,3%	100,0%
		% dentro de Sexo	20,2%	10,4%	15,3%
		% do Total	10,0%	5,2%	15,3%
		Contagem	16	4	20
	CP5	% dentro de Cor Preferida	80,0%	20,0%	100,0%
		% dentro de Sexo	14,0%	3,5%	8,7%
		% do Total	7,0%	1,7%	8,7%
		Contagem	4	1	5
	CP6	% dentro de Cor Preferida	80,0%	20,0%	100,0%
		% dentro de Sexo	3,5%	0,9%	2,2%
		% do Total	1,7%	0,4%	2,2%
		Contagem	0	6	6
	CP7	% dentro de Cor Preferida	0,0%	100,0%	100,0%
		% dentro de Sexo	0,0%	5,2%	2,6%
	% do Total	0,0%	2,6%	2,6%	
	Contagem	8	58	66	
CP8	% dentro de Cor Preferida	12,1%	87,9%	100,0%	
	% dentro de Sexo	7,0%	50,4%	28,8%	
	% do Total	3,5%	25,3%	28,8%	
	Contagem	9	2	11	
CP9	% dentro de Cor Preferida	81,8%	18,2%	100,0%	
	% dentro de Sexo	7,9%	1,7%	4,8%	
	% do Total	3,9%	0,9%	4,8%	
	Contagem	114	115	229	
Total	% dentro de Cor Preferida	49,8%	50,2%	100,0%	
	% dentro de Sexo	100,0%	100,0%	100,0%	
	% do Total	49,8%	50,2%	100,0%	

Anexo 14 - Tabela cor preferida/idade

Legenda:

CP1- amarelo, CP2 - laranja, CP3 - vermelho, CP4 - azul médio, CP5 - verde médio, CP6 - castanho chocolate, CP7 - salmão, CP8 - rosa vivo, CP9 - verde-escuro

Cor Preferida * Idade Tabulação cruzada							
		Idade				Total	
		3 anos	4 anos	5 anos	6 anos		
Cor Preferida		Contagem	2	8	2	4	16
	CP1	% dentro de Cor Preferida	12,5%	50,0%	12,5%	25,0%	100,0%
		% dentro de Idade	4,0%	9,8%	2,9%	14,3%	7,0%
		% do Total	0,9%	3,5%	0,9%	1,7%	7,0%
		Contagem	4	4	0	1	9
	CP2	% dentro de Cor Preferida	44,4%	44,4%	0,0%	11,1%	100,0%
		% dentro de Idade	8,0%	4,9%	0,0%	3,6%	3,9%
		% do Total	1,7%	1,7%	0,0%	0,4%	3,9%
		Contagem	12	23	19	7	61
	CP3	% dentro de Cor Preferida	19,7%	37,7%	31,1%	11,5%	100,0%
		% dentro de Idade	24,0%	28,0%	27,5%	25,0%	26,6%
		% do Total	5,2%	10,0%	8,3%	3,1%	26,6%
		Contagem	6	9	17	3	35
	CP4	% dentro de Cor Preferida	17,1%	25,7%	48,6%	8,6%	100,0%
		% dentro de Idade	12,0%	11,0%	24,6%	10,7%	15,3%
		% do Total	2,6%	3,9%	7,4%	1,3%	15,3%
		Contagem	5	7	4	4	20
	CP5	% dentro de Cor Preferida	25,0%	35,0%	20,0%	20,0%	100,0%
		% dentro de Idade	10,0%	8,5%	5,8%	14,3%	8,7%
		% do Total	2,2%	3,1%	1,7%	1,7%	8,7%
		Contagem	3	1	1	0	5
	CP6	% dentro de Cor Preferida	60,0%	20,0%	20,0%	0,0%	100,0%
		% dentro de Idade	6,0%	1,2%	1,4%	0,0%	2,2%
		% do Total	1,3%	0,4%	0,4%	0,0%	2,2%
		Contagem	1	3	2	0	6
	CP7	% dentro de Cor Preferida	16,7%	50,0%	33,3%	0,0%	100,0%
		% dentro de Idade	2,0%	3,7%	2,9%	0,0%	2,6%
		% do Total	0,4%	1,3%	0,9%	0,0%	2,6%
	Contagem	15	21	23	7	66	
CP8	% dentro de Cor Preferida	22,7%	31,8%	34,8%	10,6%	100,0%	
	% dentro de Idade	30,0%	25,6%	33,3%	25,0%	28,8%	
	% do Total	6,6%	9,2%	10,0%	3,1%	28,8%	
	Contagem	2	6	1	2	11	
CP9	% dentro de Cor Preferida	18,2%	54,5%	9,1%	18,2%	100,0%	
	% dentro de Idade	4,0%	7,3%	1,4%	7,1%	4,8%	
	% do Total	0,9%	2,6%	0,4%	0,9%	4,8%	
	Contagem	50	82	69	28	229	
Total	% dentro de Cor Preferida	21,8%	35,8%	30,1%	12,2%	100,0%	
	% dentro de Idade	100,0%	100,0%	100,0%	100,0%	100,0%	
	% do Total	21,8%	35,8%	30,1%	12,2%	100,0%	

Anexo 15 - Tabela cor preferida da embalagem/sexo

Legenda:

CP1- amarelo, CP2 - laranja, CP3 - vermelho, CP4 - azul médio, CP5 - verde médio, CP6 - castanho chocolate, CP7 - salmão, CP8 - rosa vivo, CP9 - verde-escuro

Cor Embalagem * Sexo Tabulação cruzada

		Sexo		Total	
		Masculino	Feminino		
Cor Embalagem		Contagem	14	10	24
	CE1	% dentro de Cor Embalagem	58,3%	41,7%	100,0%
		% dentro de Sexo	12,3%	8,7%	10,5%
		% do Total	6,1%	4,4%	10,5%
		Contagem	12	4	16
	CE2	% dentro de Cor Embalagem	75,0%	25,0%	100,0%
		% dentro de Sexo	10,5%	3,5%	7,0%
		% do Total	5,2%	1,7%	7,0%
		Contagem	27	14	41
	CE3	% dentro de Cor Embalagem	65,9%	34,1%	100,0%
		% dentro de Sexo	23,7%	12,2%	17,9%
		% do Total	11,8%	6,1%	17,9%
		Contagem	26	11	37
	CE4	% dentro de Cor Embalagem	70,3%	29,7%	100,0%
		% dentro de Sexo	22,8%	9,6%	16,2%
		% do Total	11,4%	4,8%	16,2%
		Contagem	9	2	11
	CE5	% dentro de Cor Embalagem	81,8%	18,2%	100,0%
		% dentro de Sexo	7,9%	1,7%	4,8%
		% do Total	3,9%	0,9%	4,8%
		Contagem	9	8	17
	CE6	% dentro de Cor Embalagem	52,9%	47,1%	100,0%
		% dentro de Sexo	7,9%	7,0%	7,4%
		% do Total	3,9%	3,5%	7,4%
		Contagem	4	10	14
	CE7	% dentro de Cor Embalagem	28,6%	71,4%	100,0%
		% dentro de Sexo	3,5%	8,7%	6,1%
		% do Total	1,7%	4,4%	6,1%
		Contagem	8	54	62
	CE8	% dentro de Cor Embalagem	12,9%	87,1%	100,0%
% dentro de Sexo		7,0%	47,0%	27,1%	
% do Total		3,5%	23,6%	27,1%	
	Contagem	5	2	7	
CE9	% dentro de Cor Embalagem	71,4%	28,6%	100,0%	
	% dentro de Sexo	4,4%	1,7%	3,1%	
	% do Total	2,2%	0,9%	3,1%	
	Contagem	114	115	229	
Total	% dentro de Cor Embalagem	49,8%	50,2%	100,0%	
	% dentro de Sexo	100,0%	100,0%	100,0%	
	% do Total	49,8%	50,2%	100,0%	

Anexo 16 - Tabela cor preferida da letra para a embalagem

Legenda:

CL1- amarelo, CL2 - laranja, CL3 - laranja escuro, CL4 - vermelho, CL5 - rosa claro, CL6 - rosa vivo, CL7 - lilás, CL8 - roxo, CL9 - azul claro, CL10 - azul médio, CL11 - azul-escuro, CL12 - salmão, CL13 - verde-claro, CL14 - verde-escuro

Cor Letras * Sexo Tabulação cruzada				
		Sexo		Total
		Masculino	Feminino	
	Contagem	11	7	18
CL1	% dentro de Cor Letras	61,1%	38,9%	100,0%
	% dentro de Sexo	9,6%	6,1%	7,9%
	% do Total	4,8%	3,1%	7,9%
	Contagem	2	1	3
CL2	% dentro de Cor Letras	66,7%	33,3%	100,0%
	% dentro de Sexo	1,8%	0,9%	1,3%
	% do Total	0,9%	0,4%	1,3%
	Contagem	7	7	14
CL3	% dentro de Cor Letras	50,0%	50,0%	100,0%
	% dentro de Sexo	6,1%	6,1%	6,1%
	% do Total	3,1%	3,1%	6,1%
	Contagem	13	11	24
CL4	% dentro de Cor Letras	54,2%	45,8%	100,0%
	% dentro de Sexo	11,4%	9,6%	10,5%
	% do Total	5,7%	4,8%	10,5%
	Contagem	3	14	17
CL5	% dentro de Cor Letras	17,6%	82,4%	100,0%
	% dentro de Sexo	2,6%	12,2%	7,4%
	% do Total	1,3%	6,1%	7,4%
	Contagem	2	25	27
CL6	% dentro de Cor Letras	7,4%	92,6%	100,0%
	% dentro de Sexo	1,8%	21,7%	11,8%
	% do Total	0,9%	10,9%	11,8%
	Contagem	2	8	10
CL7	% dentro de Cor Letras	20,0%	80,0%	100,0%
	% dentro de Sexo	1,8%	7,0%	4,4%
	% do Total	0,9%	3,5%	4,4%
	Contagem	4	13	17
CL8	% dentro de Cor Letras	23,5%	76,5%	100,0%
	% dentro de Sexo	3,5%	11,3%	7,4%
	% do Total	1,7%	5,7%	7,4%
	Contagem	12	3	15
CL9	% dentro de Cor Letras	80,0%	20,0%	100,0%
	% dentro de Sexo	10,5%	2,6%	6,6%
	% do Total	5,2%	1,3%	6,6%
	Contagem	19	6	25
CL10	% dentro de Cor Letras	76,0%	24,0%	100,0%
	% dentro de Sexo	16,7%	5,2%	10,9%
	% do Total	8,3%	2,6%	10,9%
	Contagem	7	1	8
CL11	% dentro de Cor Letras	87,5%	12,5%	100,0%
	% dentro de Sexo	6,1%	0,9%	3,5%
	% do Total	3,1%	0,4%	3,5%
	Contagem	6	9	15
CL12	% dentro de Cor Letras	40,0%	60,0%	100,0%
	% dentro de Sexo	5,3%	7,8%	6,6%
	% do Total	2,6%	3,9%	6,6%
	Contagem	16	5	21
CL13	% dentro de Cor Letras	76,2%	23,8%	100,0%
	% dentro de Sexo	14,0%	4,3%	9,2%
	% do Total	7,0%	2,2%	9,2%
	Contagem	9	5	14
CL14	% dentro de Cor Letras	64,3%	35,7%	100,0%
	% dentro de Sexo	7,9%	4,3%	6,1%
	% do Total	3,9%	2,2%	6,1%
	Contagem	114	115	229
Total	% dentro de Cor Letras	49,8%	50,2%	100,0%
	% dentro de Sexo	100,0%	100,0%	100,0%
	% do Total	49,8%	50,2%	100,0%

Anexo 17 - Gráfico e imagens de preferências de tipos gráficos

Legenda:

LPA1 - Maiúscula, bold, sem serifas, cantos redondos

LPA2 - Minúscula, bold, sem serifas, cantos redondos

LPA3 - Maiúscula, bold, sem serifas, cantos duros

LPA4 - Maiúscula, vazada, sem serifas, cantos duros

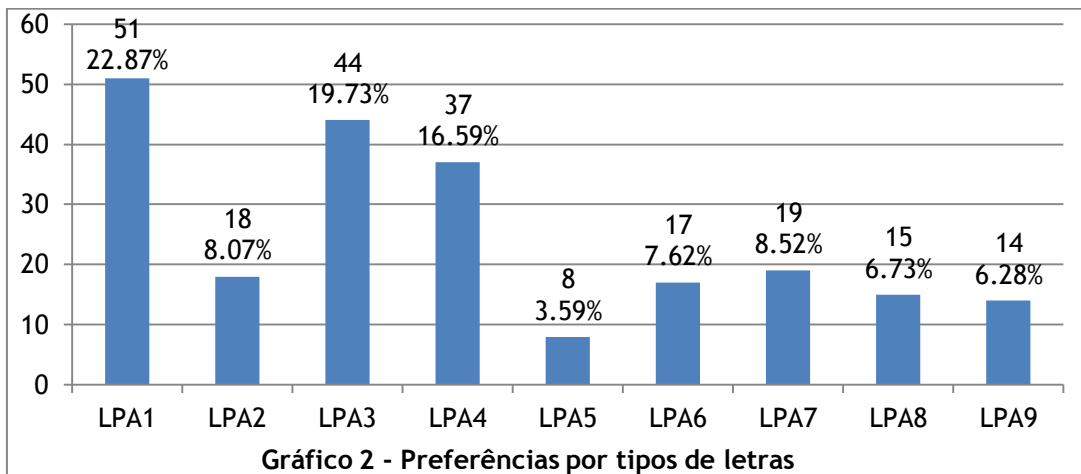
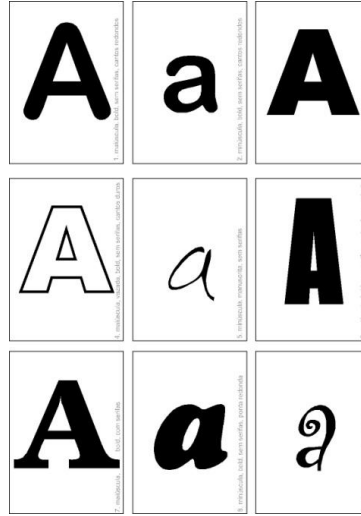
LPA5 - Minúscula, manuscrita, sem serifas, fina

LPA6 - Maiúscula, bold, sem serifas, cantos duros, estreita

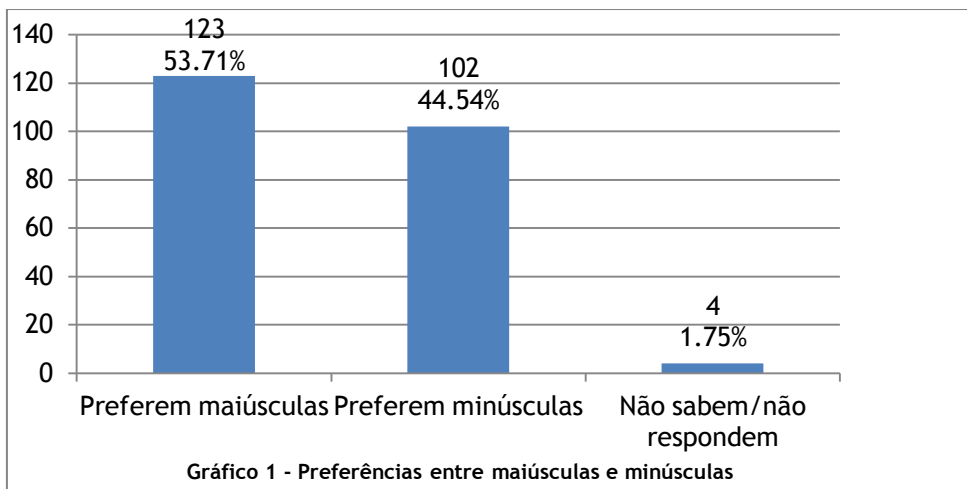
LPA7 - Maiúscula, bold, com serifas

LPA8 - Minúscula, bold, sem serifas, cantos redondos

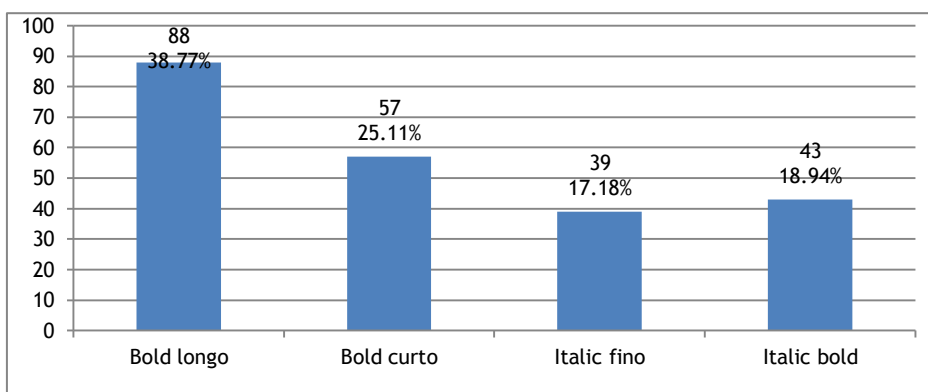
LPA9 - Minúscula, sem serifas, fantasia



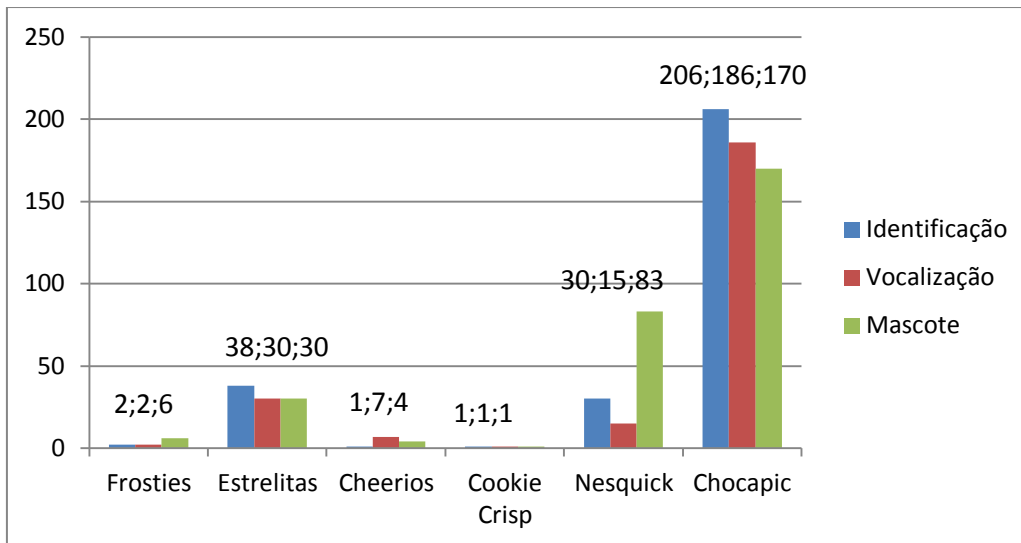
Anexo 18 - Gráfico e imagens de preferências por maiúsculas ou minúsculas



Anexo 19 - Gráfico e imagens de preferências por tipo de palavras



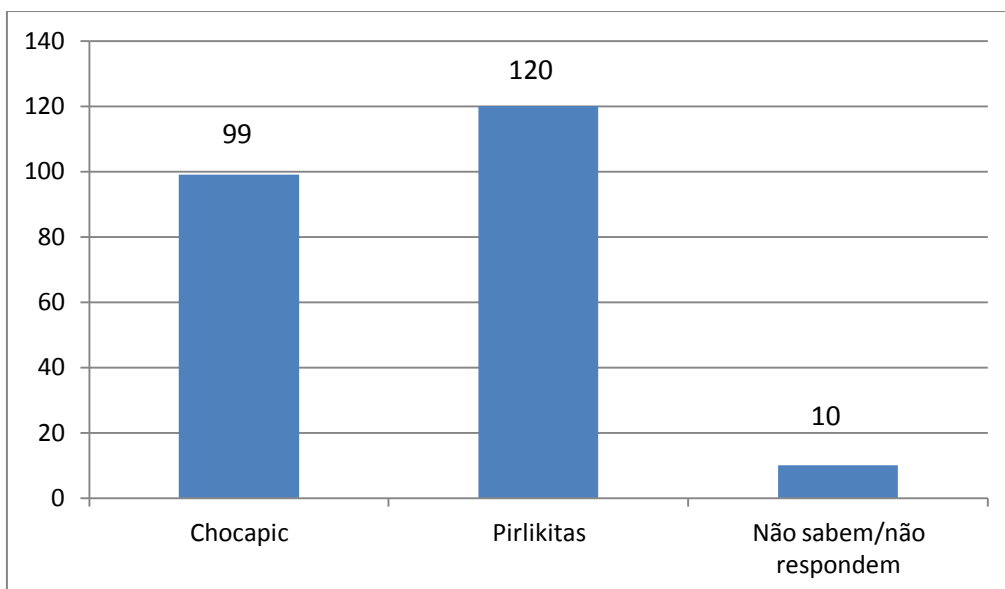
Anexo 20 - Gráfico de reconhecimento de marcas e mascotes



Anexo 21 - Prova de sabor das duas marcas apresentadas



Anexo 22 - Gráfico da escolha da embalagem preferida



Anexo 23 - Embalagem de Pirlikitás



Anexo 24 - Cor preferida/localidade

Cor Preferida * Localidade Tabulação cruzada						
		Localidade			Total	
		Covilhã	Porto	Lisboa		
	Contagem	6	8	2	16	
Cor Preferida	CP1	% dentro de Cor Preferida	37,5%	50,0%	12,5%	100,0%
		% dentro de Localidade	5,4%	10,8%	4,7%	7,0%
		% do Total	2,6%	3,5%	0,9%	7,0%
	Contagem	7	1	1	9	
	CP2	% dentro de Cor Preferida	77,8%	11,1%	11,1%	100,0%
		% dentro de Localidade	6,2%	1,4%	2,3%	3,9%
		% do Total	3,1%	0,4%	0,4%	3,9%
	Contagem	36	13	12	61	
	CP3	% dentro de Cor Preferida	59,0%	21,3%	19,7%	100,0%
% dentro de Localidade		32,1%	17,6%	27,9%	26,6%	
% do Total		15,7%	5,7%	5,2%	26,6%	
Contagem	11	15	9	35		
CP4	% dentro de Cor Preferida	31,4%	42,9%	25,7%	100,0%	
	% dentro de Localidade	9,8%	20,3%	20,9%	15,3%	
	% do Total	4,8%	6,6%	3,9%	15,3%	
Contagem	7	7	6	20		
CP5	% dentro de Cor Preferida	35,0%	35,0%	30,0%	100,0%	
	% dentro de Localidade	6,2%	9,5%	14,0%	8,7%	
	% do Total	3,1%	3,1%	2,6%	8,7%	
Contagem	1	3	1	5		
CP6	% dentro de Cor Preferida	20,0%	60,0%	20,0%	100,0%	
	% dentro de Localidade	0,9%	4,1%	2,3%	2,2%	
	% do Total	0,4%	1,3%	0,4%	2,2%	
Contagem	4	0	2	6		
CP7	% dentro de Cor Preferida	66,7%	0,0%	33,3%	100,0%	
	% dentro de Localidade	3,6%	0,0%	4,7%	2,6%	
	% do Total	1,7%	0,0%	0,9%	2,6%	
Contagem	34	23	9	66		
CP8	% dentro de Cor Preferida	51,5%	34,8%	13,6%	100,0%	
	% dentro de Localidade	30,4%	31,1%	20,9%	28,8%	
	% do Total	14,8%	10,0%	3,9%	28,8%	
Contagem	6	4	1	11		
CP9	% dentro de Cor Preferida	54,5%	36,4%	9,1%	100,0%	
	% dentro de Localidade	5,4%	5,4%	2,3%	4,8%	
	% do Total	2,6%	1,7%	0,4%	4,8%	
Contagem	112	74	43	229		
Total	% dentro de Cor Preferida	48,9%	32,3%	18,8%	100,0%	
	% dentro de Localidade	100,0%	100,0%	100,0%	100,0%	
	% do Total	48,9%	32,3%	18,8%	100,0%	

Anexo 25 - Cor preferida/cor embalagem

Cor Preferida * Cor Embalagem Tabulação cruzada												
			Cor Embalagem									Total
			CE1	CE2	CE3	CE4	CE5	CE6	CE7	CE8	CE9	
Cor Preferida	CP1	Contagem	2	0	0	1	1	2	0	4	0	10
		% dentro de Cor Preferida	20,0%	0,0%	0,0%	10,0%	10,0%	20,0%	0,0%	40,0%	0,0%	100,0%
		% dentro de Cor Embalagem	12,5%	0,0%	0,0%	5,9%	16,7%	14,3%	0,0%	12,1%	0,0%	8,1%
		% do Total	1,6%	0,0%	0,0%	0,8%	0,8%	1,6%	0,0%	3,3%	0,0%	8,1%
	CP2	Contagem	0	1	1	0	0	0	1	0	0	3
		% dentro de Cor Preferida	0,0%	33,3%	33,3%	0,0%	0,0%	0,0%	33,3%	0,0%	0,0%	100,0%
		% dentro de Cor Embalagem	0,0%	10,0%	5,6%	0,0%	0,0%	0,0%	14,3%	0,0%	0,0%	2,4%
		% do Total	0,0%	0,8%	0,8%	0,0%	0,0%	0,8%	0,0%	0,0%	0,0%	2,4%
	CP3	Contagem	2	1	12	4	0	2	2	4	1	28
		% dentro de Cor Preferida	7,1%	3,6%	42,9%	14,3%	0,0%	7,1%	7,1%	14,3%	3,6%	100,0%
		% dentro de Cor Embalagem	12,5%	10,0%	66,7%	23,5%	0,0%	14,3%	28,6%	12,1%	50,0%	22,8%
		% do Total	1,6%	0,8%	9,8%	3,3%	0,0%	1,6%	1,6%	3,3%	0,8%	22,8%
	CP4	Contagem	4	3	0	10	0	3	0	0	0	20
		% dentro de Cor Preferida	20,0%	15,0%	0,0%	50,0%	0,0%	15,0%	0,0%	0,0%	0,0%	100,0%
		% dentro de Cor Embalagem	25,0%	30,0%	0,0%	58,8%	0,0%	21,4%	0,0%	0,0%	0,0%	16,3%
		% do Total	3,3%	2,4%	0,0%	8,1%	0,0%	2,4%	0,0%	0,0%	0,0%	16,3%
	CP5	Contagem	0	3	0	0	4	2	1	1	0	11
		% dentro de Cor Preferida	0,0%	27,3%	0,0%	0,0%	36,4%	18,2%	9,1%	9,1%	0,0%	100,0%
		% dentro de Cor Embalagem	0,0%	30,0%	0,0%	0,0%	66,7%	14,3%	14,3%	3,0%	0,0%	8,9%
		% do Total	0,0%	2,4%	0,0%	0,0%	3,3%	1,6%	0,8%	0,8%	0,0%	8,9%
	CP6	Contagem	0	0	0	1	0	2	1	0	0	4
		% dentro de Cor Preferida	0,0%	0,0%	0,0%	25,0%	0,0%	50,0%	25,0%	0,0%	0,0%	100,0%
		% dentro de Cor Embalagem	0,0%	0,0%	0,0%	5,9%	0,0%	14,3%	14,3%	0,0%	0,0%	3,3%
		% do Total	0,0%	0,0%	0,0%	0,8%	0,0%	1,6%	0,8%	0,0%	0,0%	3,3%
	CP7	Contagem	0	0	0	0	0	1	0	0	0	1
		% dentro de Cor Preferida	0,0%	0,0%	0,0%	0,0%	0,0%	100,0%	0,0%	0,0%	0,0%	100,0%
		% dentro de Cor Embalagem	0,0%	0,0%	0,0%	0,0%	0,0%	7,1%	0,0%	0,0%	0,0%	0,8%
	% do Total	0,0%	0,0%	0,0%	0,0%	0,0%	0,8%	0,0%	0,0%	0,0%	0,8%	
CP8	Contagem	5	2	4	0	1	1	2	24	0	39	
	% dentro de Cor Preferida	12,8%	5,1%	10,3%	0,0%	2,6%	2,6%	5,1%	61,5%	0,0%	100,0%	
	% dentro de Cor Embalagem	31,2%	20,0%	22,2%	0,0%	16,7%	7,1%	28,6%	72,7%	0,0%	31,7%	
	% do Total	4,1%	1,6%	3,3%	0,0%	0,8%	0,8%	1,6%	19,5%	0,0%	31,7%	
CP9	Contagem	3	0	1	1	0	1	0	0	1	7	
	% dentro de Cor Preferida	42,9%	0,0%	14,3%	14,3%	0,0%	14,3%	0,0%	0,0%	14,3%	100,0%	
	% dentro de Cor Embalagem	18,8%	0,0%	5,6%	5,9%	0,0%	7,1%	0,0%	0,0%	50,0%	5,7%	
	% do Total	2,4%	0,0%	0,8%	0,8%	0,0%	0,8%	0,0%	0,0%	0,8%	5,7%	
Total	Contagem	16	10	18	17	6	14	7	33	2	123	
	% dentro de Cor Preferida	13,0%	8,1%	14,6%	13,8%	4,9%	11,4%	5,7%	26,8%	1,6%	100,0%	
	% dentro de Cor Embalagem	100,0%	100,0%	100,0%	100,0%	100,0%	100,0%	100,0%	100,0%	100,0%	100,0%	
	% do Total	13,0%	8,1%	14,6%	13,8%	4,9%	11,4%	5,7%	26,8%	1,6%	100,0%	