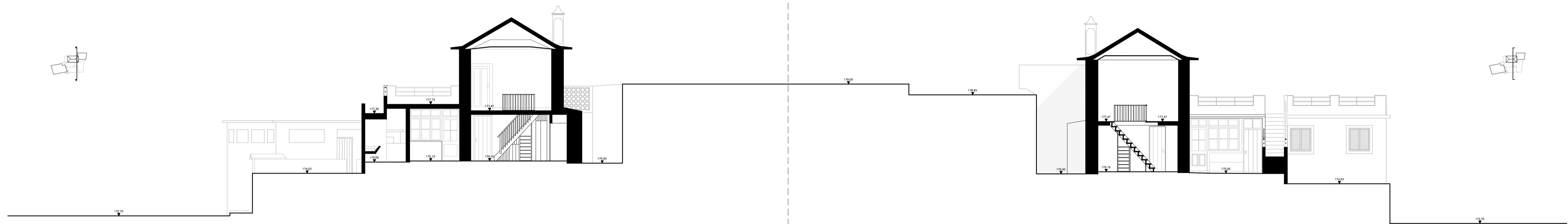
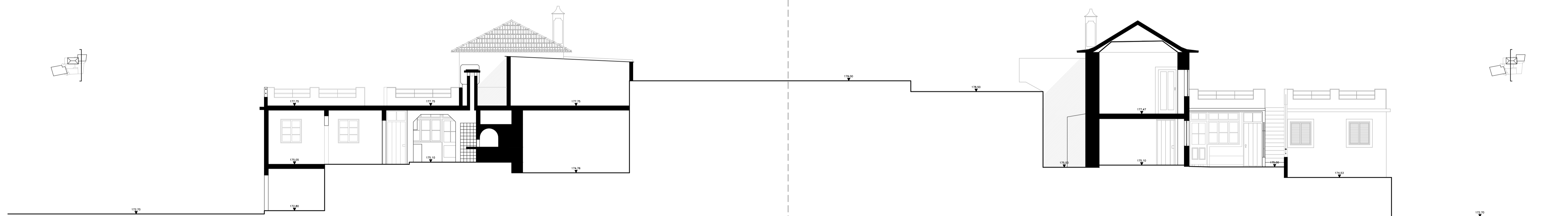


CORTE TRANSVERSAL 12



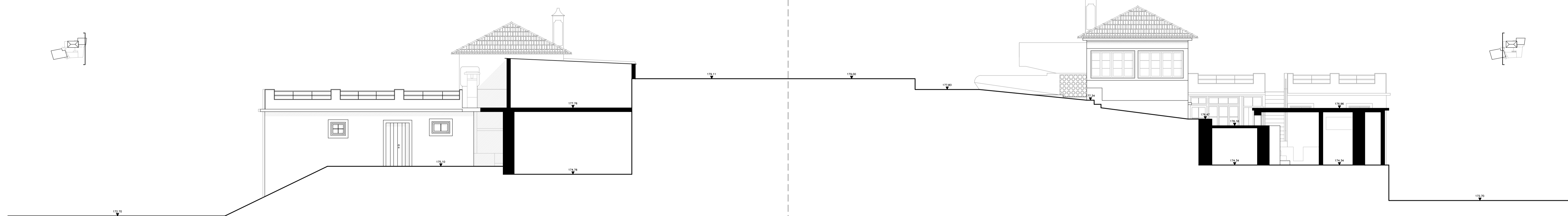
CORTE TRANSVERSAL 11

CORTE TRANSVERSAL 15



CORTE TRANSVERSAL 10

CORTE TRANSVERSAL 14



ALÇADO ESTE/ CORTE TRANSVERSAL 09

ALÇADO OESTE/ CORTE TRANSVERSAL 13

0.00 DIMENSÕES EM METROS LINEARES

NOTAS:  
COTA DE SOLEIRA 0.00 = 175.00

PROPOSTA DE REABILITAÇÃO DE  
HABITAÇÃO NO MEIO RURAL  
SÍTIO DA MÃE-DE-DEUS, ILHA DA MADEIRA  
OBJECTO:  
LEVANTAMENTO ARQUITETÓNICO  
ALÇADO ESTE E OESTE, E CORTES TRANSVERSAIS  
FEVEREIRO 2016 PEÇA:  
ESCALA 1/100 04 - LA