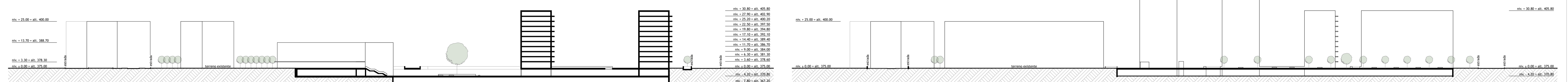




Piso 1 e pisos superiores 1/500



Perfil G-G' 1/1000

Perfil H-H' 1/1000

5 - Centro escolar : escola primária e creche (3 pisos) = 3603,00 m² 10 - Torres de alojamento flexível (26 pisos / 364 apartamentos) = 31720,00 m² A - Zona de circulação vertical ap. a - (T0 a T2) = 76, 50 m² ap. b - (T0 a T2) = 65 m² ap. c - (T0 a T3) = 86,50 m² ap. d - (T0 a T1) = 43,00 m²

Habitat urbano flexível e adaptável ... projetar para o presente e para o futuro

Dissertação de mestrado em Arquitetura Universidade da Beira Interior 2016 Daniel Filipe Gonçalves nº 21266

Les Vernets-Praille-Acacias - Vernets (Genebra) Projeto de intervenção Planta e perfis P. 8