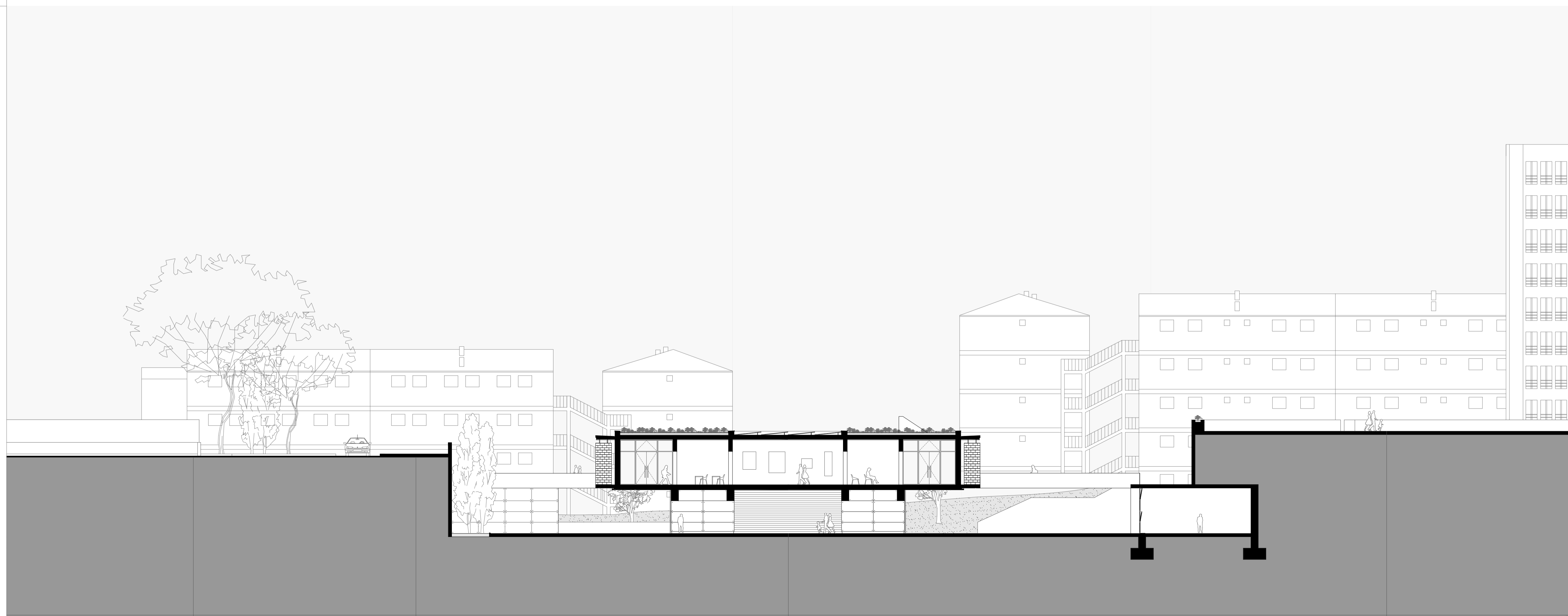
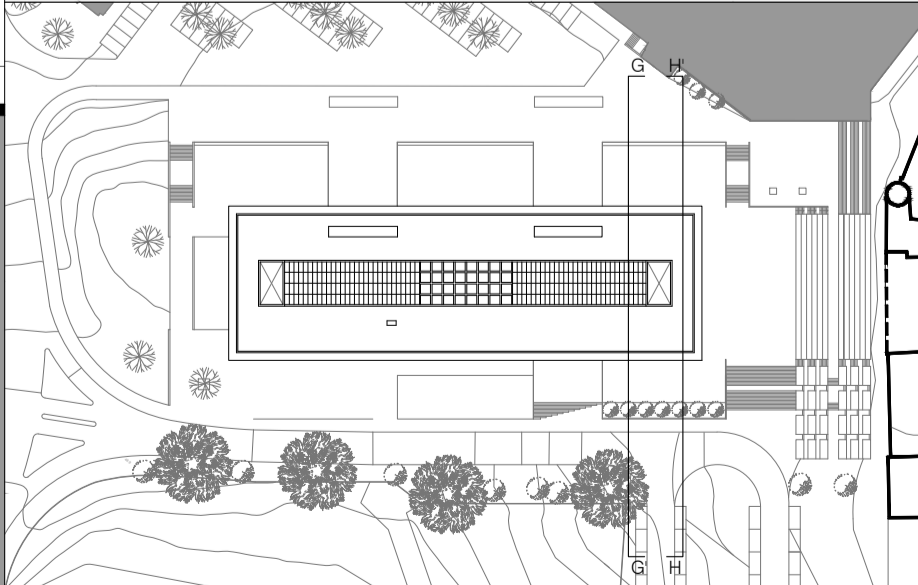




CORTE GG'



CORTE HH'



APLICAÇÃO DE SOLUÇÕES BIOMÉTICAS EFICIENTES
EM ARQUITETURA
MARVILA - LISBOA

OBJECTO: PROJETO DE EXECUÇÃO
SETEMBRO 2019 PEÇA:
ESCALA 1:200 CORTES