

ANEXOS

REFERÊNCIAS DE PRAIAS FLUVIAIS

PROJETO DE REQUALIFICAÇÃO DA PRAIA FLUVIAL VALHELHAS



Fonte: <http://terrafacil.blogspot.pt/2012/07/praias-fluvial-de-valhelhas.html>, consultado em 25 de janeiro de 2015

PROJETO DE REQUALIFICAÇÃO DA PRAIA FLUVIAL DE LORIGA



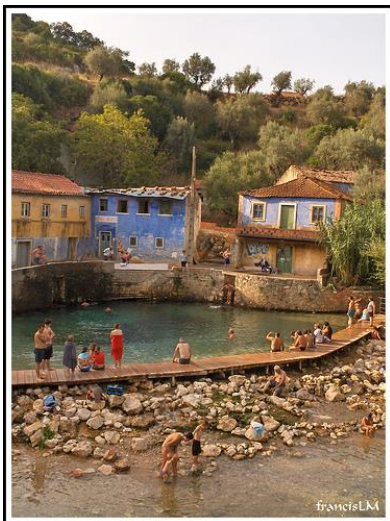
Fonte: <http://fotos.sapo.pt/to52/fotos/?uid=G0w4HZ8zzhnnNMYmu2uk#grande>, consultado em 25 de janeiro de 2015

Requalificação e recuperação da praia fluvial de Valada



Fonte: http://www.ktl.pt/pt/arquitectura/arquitectura/ktl_parque_fluvial_cartaxo.html?id=384, consultado em 25 de janeiro de 2015

Requalificação praia fluvial de Agroal



Fontes: <http://www.skyscrapercity.com/showthread.php?t=586741>, e, <http://auren.blogs.sapo.pt/2011/07/>, consultado em 25 de janeiro de 2015

REFERÊNCIAS DE ARQUITETURA

Gallery - Four Programs Pavilion / Felipe Assadi + Francisca Pulido



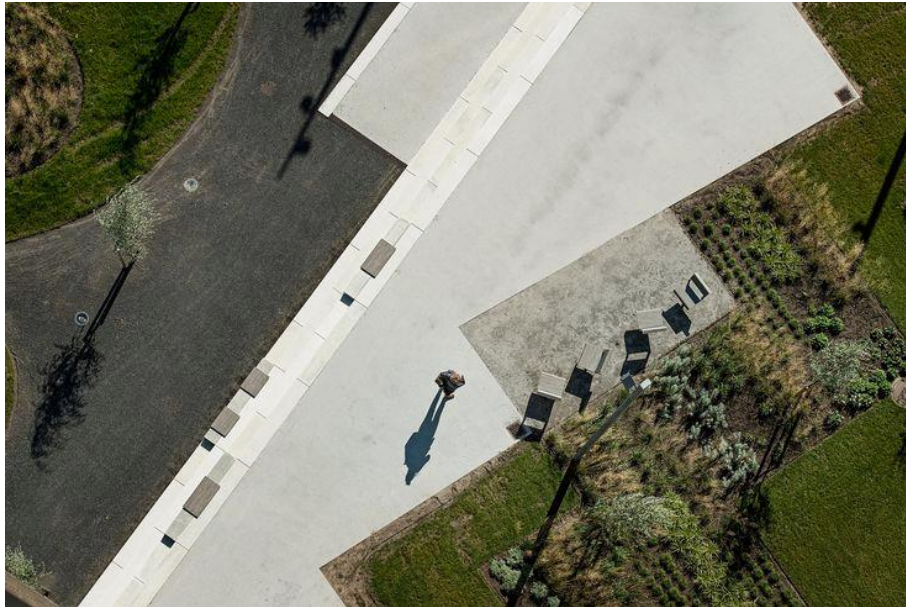
Fonte: <https://pt.pinterest.com/pin/397513104588897003/>, consultado em 25 de janeiro de 2015

Aires Mateus - Museu Farol de Santa Marta



Fonte: <https://pt.pinterest.com/pin/242701867396022301/> , consultado em 25 de janeiro de 2015

Gallery - Aalborg Waterfront Phase II / C.F. Møller



Fonte: <https://pt.pinterest.com/pin/176414510381156929/> , consultado em 25 de janeiro de 2015

Castle Rock Beach House - Herbst Architects



Fonte: <https://pt.pinterest.com/pin/176414510380822952/> , consultado em 25 de janeiro de 2015

Waterfront Park of Aiyi River / BLVD International



Fonte: <http://www.archdaily.com/558663/waterfront-park-of-aiyi-river-blvd-international>, consultado em 25 de janeiro de 2015

Venecia Recreational Park / Jaime Alarcón Fuentes



Fonte: <http://www.archdaily.com/626091/venecia-recreational-park-jaime-alarcon-fuentes>, consultado em 25 de janeiro de 2015