

Gráfico 1.1 Evolução da População Reclusa em 2009 e 2010

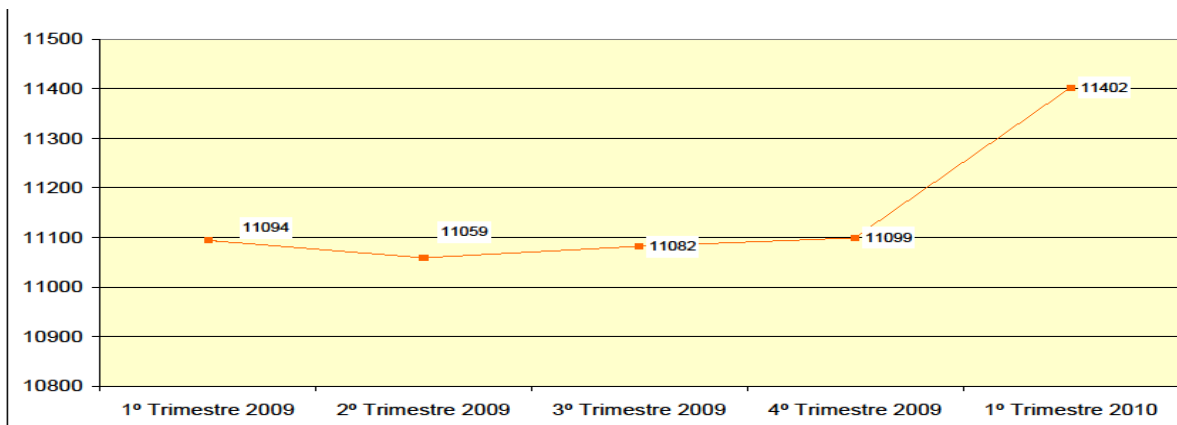


Gráfico 1.2 Distribuição dos Reclusos por Situação Penal, Sexo e Tipo de Estabelecimento / Lotação e Taxa de Ocupação (1º trimestre 2010)

	PREVENTIVOS		CONDENADOS	TOTAL DE RECLUSOS	LOTAÇÃO	TAXA DE OCUPAÇÃO (%)	HOMENS	MULHERES
	Aguardar Julgamento	Aguardar Trans. Julgado						
Est. Prisionais Centrais	850	420	6278	7548	7890	95,7	7541	7
Est. Prisionais Especiais	135	49	755	939	1 529	61,4	392	547
Est. Prisionais Regionais	677	133	1949	2759	2502	110,3	2707	52
TOTAL nos E. P.	1662 (14,6%)	602 (5,3%)	8982 (78,8%)	11246	11921	94,3	10640 (94,6%)	606 (5,4%)
Est. Psiq. Não Prisionais			156 (1,4%)	156			139	17
TOTAL de Reclusos	1662	602	9138	11402			10779	623

Fonte: Direcção Geral dos Serviços Prisionais - Estatísticas 2010

Gráfico 1.3 Nacionalidade dos reclusos por sexo e idade

Nacionalidade dos Reclusos	Idade		Total		Idade		Total		n	%
	16 -20	21 e mais	n	%	16 -20	21 e mais	n	%		
TOTAL DE RECLUSOS*	322	10457	10779	100	7	616	623	100	11402	100
RECLUSOS PORTUGUESES	237	8408	8645	80	6	434	440	70,63	9085	79,7
RECLUSOS ESTRANGEIROS	85	2049	2134	19,8	1	182	183	29,4	2317	20,3
Países da África	62	1186	1248	58,5	0	61	61	33,3	1309	56,5
Angola	15	177	192	9,0		3	3	1,6	195	8,4
Cabo Verde	24	642	666	31,2		43	43	23,5	709	30,6
Guiné		17	17	0,8		2	2	1,1	19	0,8
Guiné Bissau	17	196	213	10,0		5	5	2,7	218	9,4
Marrocos	1	48	49	2,3		1	1	0,5	50	2,2
Moçambique		8	8	0,4		0	0	0,0	8	0,3
Nigéria		22	22	1,0		2	2	1,1	24	1,0
S. Tomé e Príncipe	5	41	46	2,2		0	0	0,0	46	2,0
Outros		35	35	1,6		5	5	2,7	40	1,7
Países da América do Sul	14	326	340	15,9	0	49	49	26,8	389	16,8
Argentina		2	2	0,1		0	0	0,0	2	0,1
Brasil	14	249	263	12,3		33	33	18,0	296	12,8
Colômbia		14	14	0,7		2	2	1,1	16	0,7
Venezuela		36	36	1,7		9	9	4,9	45	1,9
Outros		25	25	1,2		5	5	2,7	30	1,3
Países da Europa	9	499	508	23,8	1	68	69	37,7	577	24,9
Alemanha		8	8	0,4		2	2	1,1	10	0,4
Bulgária	2	20	22	1,0		6	6	3,3	28	1,2
Espanha		140	140	6,6		18	18	9,8	158	6,8
França	2	30	32	1,5		5	5	2,7	37	1,6
Grã-Bretanha		17	17	0,8		3	3	1,6	20	0,9
Holanda		17	17	0,8		5	5	2,7	22	0,9
Itália		20	20	0,9		1	1	0,5	21	0,9
Moldávia		33	33	1,5		3	3	1,6	36	1,6
Roménia	5	99	104	4,9		9	9	4,9	113	4,9
Rússia		13	13	0,6		1	1	0,5	14	0,6
Ucrânia		68	68	3,2		4	4	2,2	72	3,1
Outros		34	34	1,6	1	11	12	6,6	46	2,0
Outros países		38	38	1,8		4	4	2,2	42	1,8

*Estão contabilizados os 156 (139 homens e 17 mulheres) reclusos inimizáveis internados em Estabelecimentos Psiquiátricos Não Prisionais.

Fonte: Direcção Geral dos Serviços Prisionais - Estatísticas 2010

Gráfico 1.4 Evolução da idade da população reclusa

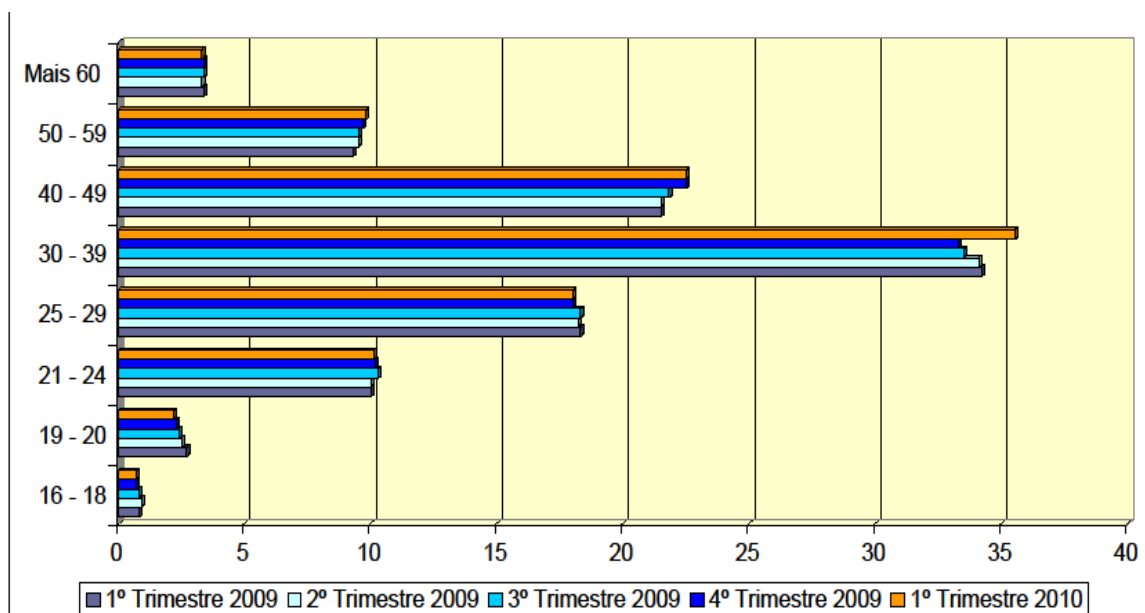
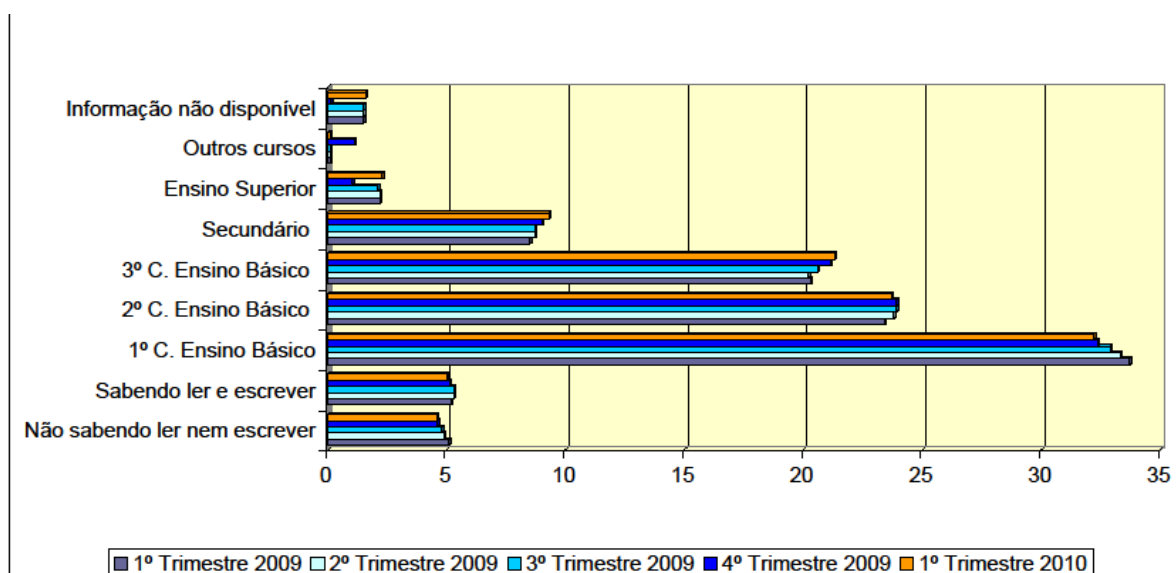
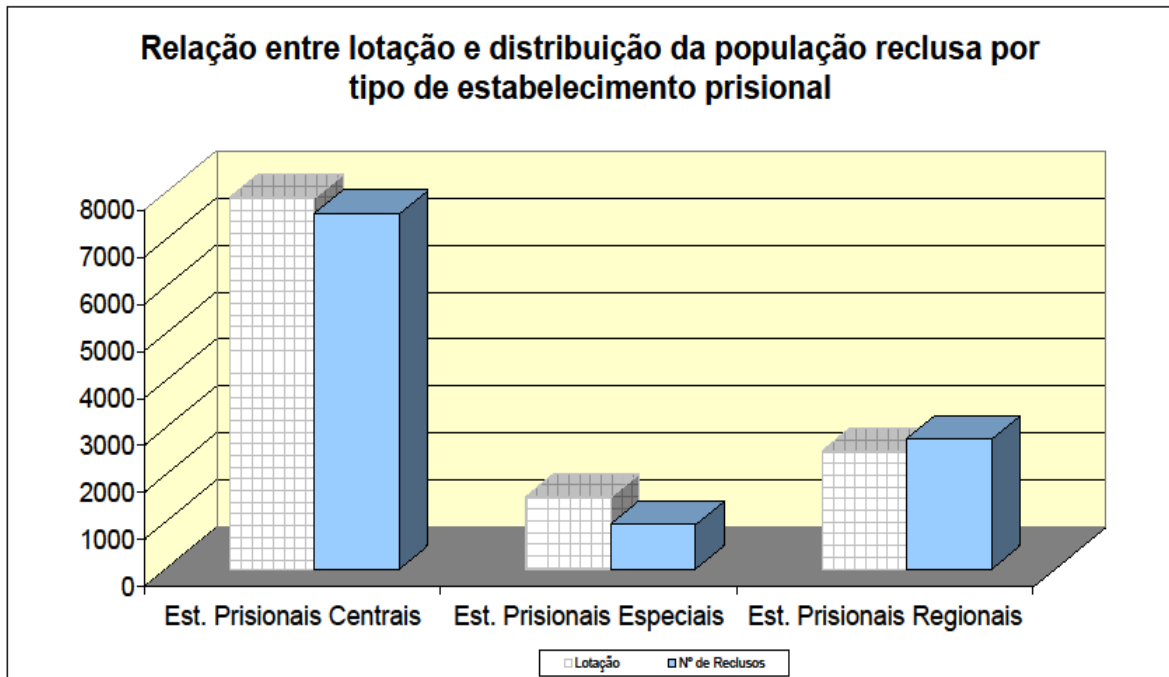


Gráfico 1.5 Evolução das habilitações literárias da população reclusa



Fonte: Direcção Geral dos Serviços Prisionais - Estatísticas 2010

Gráfico 1.6 Reclusos Condenados segundo os crimes, o sexo, a idade e a nacionalidade



Fonte: Direcção Geral dos Serviços Prisionais - Estatísticas 2010