



UNIVERSIDADE DA BEIRA INTERIOR
Engenharia

“Diretrizes de Sustentabilidades Aplicadas à Requalificação / Reabilitação no Bairro da Alegria- Covilhã”

ANEXOS

Gonçalo António Martins Ramos

Dissertação para obtenção do Grau de Mestre em
Arquitetura
(Ciclo de Estudos Integrados)

Orientador: Prof. Doutor Luiz António Pereira de Oliveira

Covilhã, Outubro de 2013

Índice

Exemplo de ficha - Levantamento dos Edifícios Existentes no Local.....	ANEXOS 1, 2 e 3
Exemplo de ficha - Características das vias.....	ANEXOS 4 e 5
Exemplo de ficha - Mobiliário Urbano.....	ANEXOS 6
Planta de Localização do Bairro da Alegria.....	ANEXO 7
Planta da Rede Viária do Bairro da Alegria.....	ANEXO 8
Planta de Proposta de Implantação para o Bairro da Alegria.....	ANEXO 9
Plantas Cortes e Alçados - Tipologia T1 - Rua do Centenário.....	ANEXO 10
Plantas Cortes e Alçado - Tipologia T0 - Rua da Primavera.....	ANEXO 11
Plantas Corte e Alçados - Silo Automóvel Superior.....	ANEXO 12
Plantas Cortes e Alçados do silo Inferior e do Edifício dos Serviços.....	ANEXO 13
Plantas das Praças.....	ANEXO 14
Plantas e Cortes da Habitação Tipo - Cotados.....	ANEXO 15

Levantamento dos Edifícios Existentes no Local (exemplo de ficha)

Localização	Nome da Rua - Nº do Edifício -
Tipo de Propriedade	Privada - Publica - Mista -
Áreas	Área da Parcela - Área de Implantação - Área Livre de Uso Privado - Área de Construção
Tipo de Ocupação	Residência - Serviço - Comercio - Outro - Devoluto -
Tipologia	Agrupado - Gaveto - Isolado -
Volumetria	Nº de Pisos - Nº de Fogos - Tipo de Cobertura - Tipo de Chaminé -
Estrutura	Tradicional - Mista - Recente -
Fachada	Descrição - Anomalias -
Portas	Descrição - Anomalias -
Janelas	Descrição - Anomalias -

Varandas	<p>Descrição -</p> <p>Anomalias -</p>
Montras	<p>Descrição -</p> <p>Anomalias -</p>
Portão	<p>Descrição -</p> <p>Anomalias -</p>
Escadas	<p>Descrição -</p> <p>Anomalias -</p>
Cobertura	<p>Descrição -</p> <p>Anomalias -</p>
Elementos Arquitectónicos Notáveis	<p>Descrição -</p> <p>Anomalias -</p>
Material de Construção	<p>Parede Exterior -</p> <p>Anomalias -</p> <p>Parede Interior -</p> <p>Anomalias -</p> <p>Pavimentos -</p> <p>Anomalias -</p> <p>Lajes -</p> <p>Anomalias -</p> <p>Cobertura -</p> <p>Anomalias -</p>

Ampliações	Descrições - Anomalias -
------------	---------------------------------

Observações:

Características das vias (exemplo de ficha)

Localização	Nome da Rua -
Características Morfológicas	Rectilínea - Curvilínea - Curvilínea \ Ligeira - Variável -
Orientação	Norte \ Sul - Este \ Oeste - Noroeste \ Sudeste - Sudoeste \ Nordeste -
Exposição Solar	Boa - Razoável - Má -
Declive	Plano - Ligeiro - Acentuado - Escada -
Dimensões da Rua	Largura Variável - Largura máxima - Largura mínima - Constante - Comprimento - Tipo de Pavimento - Cor - Conservação - Integração -
Passeio	1 Lateral - Largura constante - Largura variável - Largura máxima - Largura mínima - 2 Laterais - Largura constante - Largura variável - Largura máxima - Largura mínima - Tipo de Pavimento -

	<p>Cor -</p> <p>Conservação -</p> <p>Integração -</p> <p>Não Tem -</p>
Vegetação	<p>Arvores -</p> <p>Arbustos -</p> <p>Herbáceas -</p> <p>Relva -</p> <p>Canteiros \ Floreiras -</p>
Infra-estruturas	<p>Rede Eletrica -</p> <p>Rede de Aguas -</p> <p>Rede de Esgotos -</p> <p>Rede Pluvial -</p> <p>Bocas de Incêndio -</p>
Estacionamento	<p>Lugares normais -</p> <p>Lugares adaptados -</p> <p>Não Tem -</p>
Polos Dinamizadores	



- Legenda :
- Limites da Área em Estudo
 - Edifícios a Intervir
 - Edifícios na Envolvene
 - Anexos a Intervir
 - Via Pública

UNIVERSIDADE DA BEIRA INTERIOR		
"Diretrizes de Sustentabilidades Aplicadas à Requalificação / Reabilitação no Bairro da Alegria-Covilhã"		
Dissertação para obtenção do Grau de Mestre em Arquitetura		
Orientador - Prof. Doutor Luiz António Pereira de Oliveira	Aluno - Gonçalo António Martins Ramos	
Planta de Localização do Bairro da Alegria	Esc: 1/500	Anexo 07
Covilhã, Outubro de 2013		



Legenda :

- Limites da Área em Estudo
- Edifícios a Intervir
- Edifícios na Envolvene
- Anexos a Intervir
- Vias de Acesso Automovel ao Bairro
- Vias de Acesso Pedonal do Bairro
- Vias da Acesso Pedonal e Automavel do Bairro

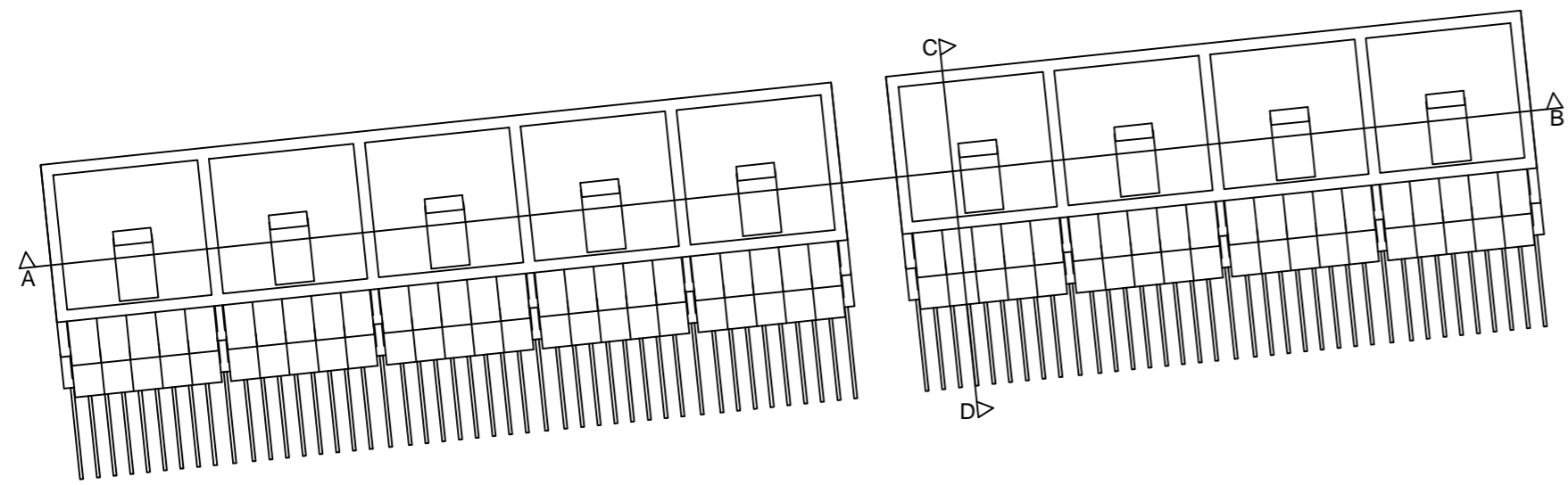
UNIVERSIDADE DA BEIRA INTERIOR		
"Diretrizes de Sustentabilidades Aplicadas à Requalificação / Reabilitação no Bairro da Alegria-Covilhã"		
Dissertação para obtenção do Grau de Mestre em Arquitetura		
Orientador - Prof. Doutor Luiz António Pereira de Oliveira	Aluno - Gonçalo António Martins Ramos	
Planta da Rede Viária do Bairro da Alegria	Esc: 1/500	Anexo 08
Covilhã, Outubro de 2013		



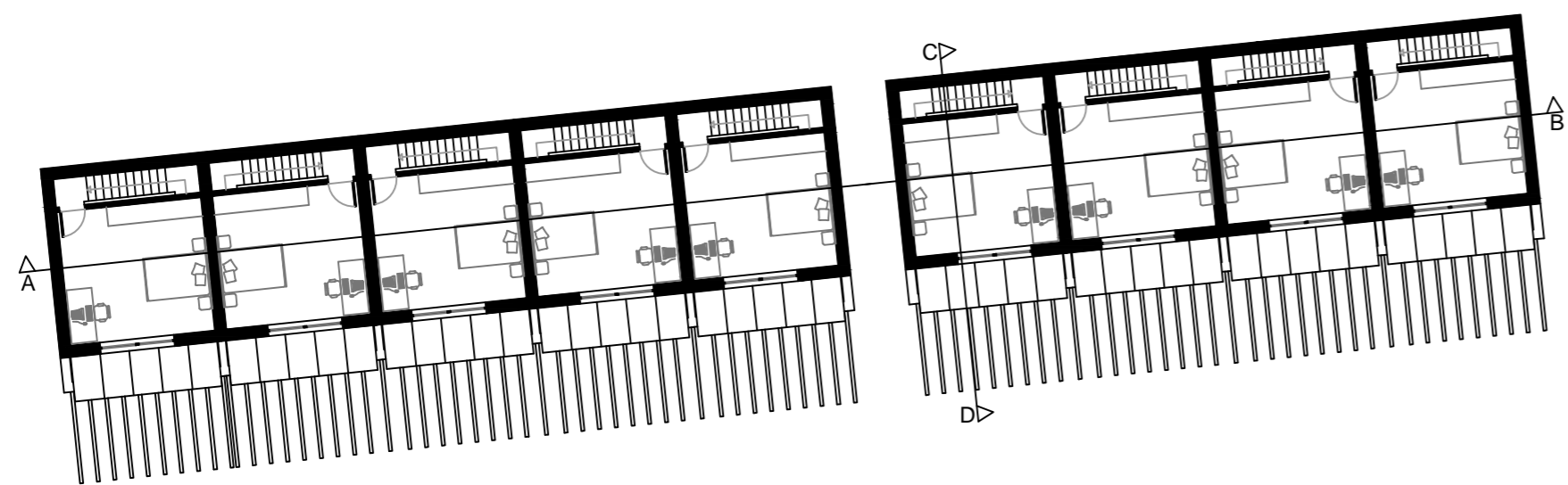
Legenda :

- Limites da Área em Estudo
- Implantação de Edifícios de Habitação
- Edifícios na Envolve
- Implantação de Edifícios de Estacionamento com Sistemas de Armazenamento de Águas
- Via Pública

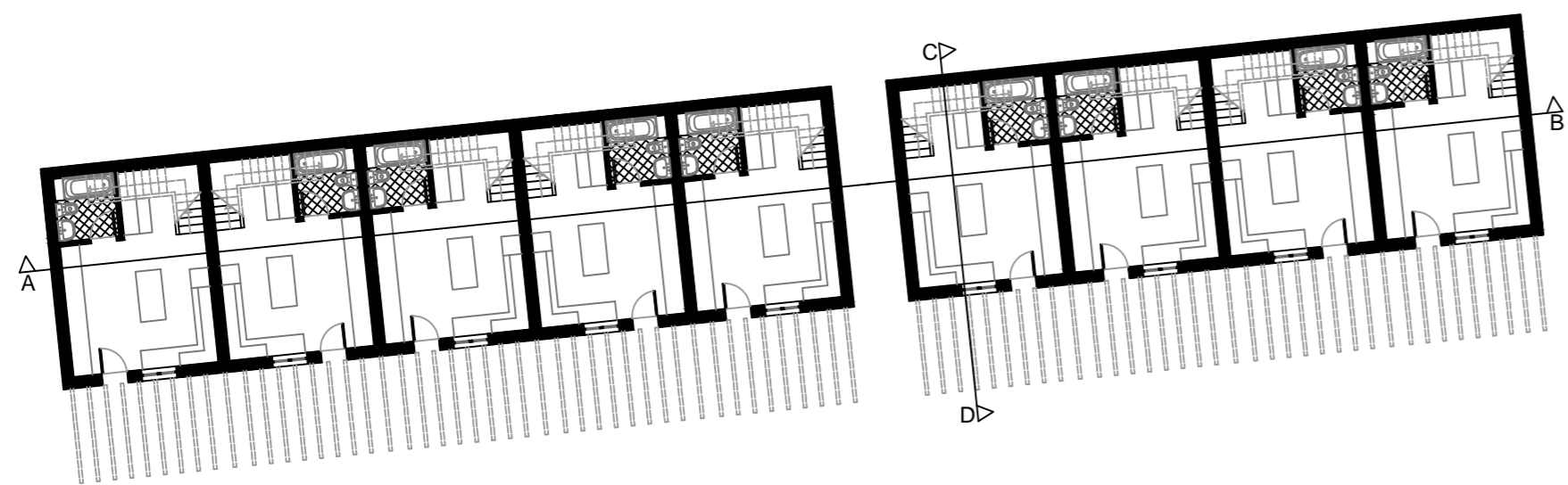
UNIVERSIDADE DA BEIRA INTERIOR		
"Diretrizes de Sustentabilidades Aplicadas à Requalificação / Reabilitação no Bairro da Alegria-Covilhã"		
Dissertação para obtenção do Grau de Mestre em Arquitetura		
Orientador - Prof. Doutor Luiz António Pereira de Oliveira	Aluno - Gonçalo António Martins Ramos	
Planta de Proposta de Implantação para o do Bairro da Alegria Covilhã, Outubro de 2013	Esc: 1/500	Anexo 09



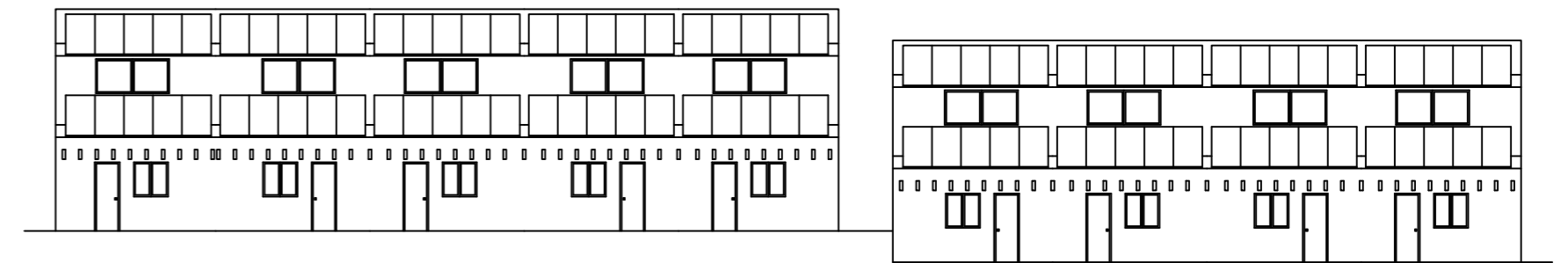
Planta de Cobertura - Esc: 1/200



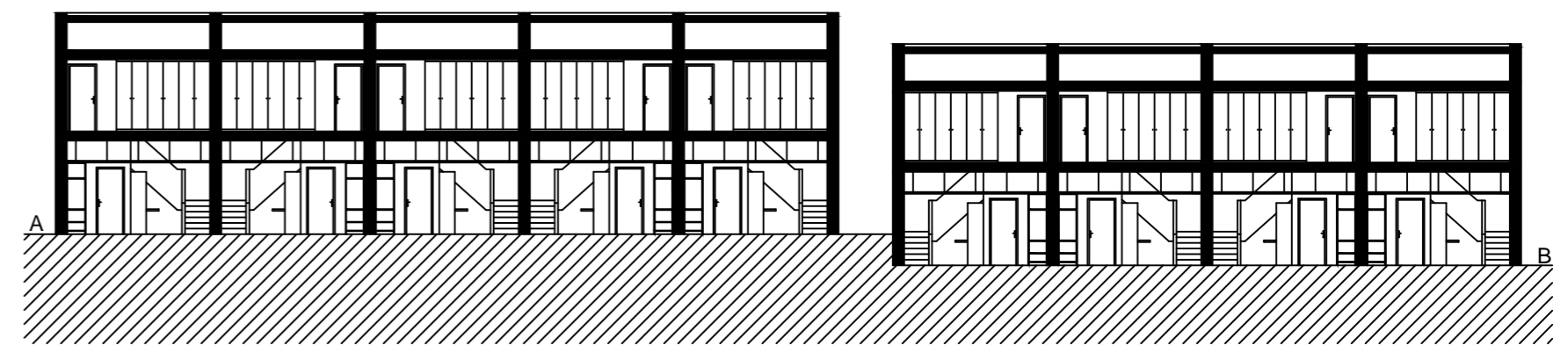
Planta Piso 1 - Esc: 1/200



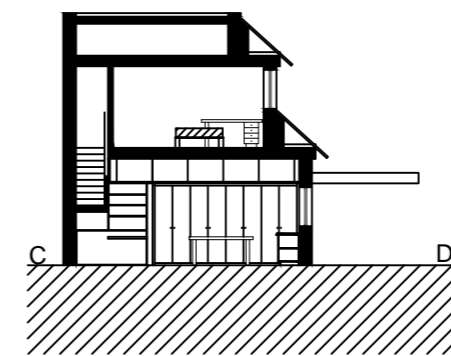
Planta Piso 0 - Esc: 1/200



Alçado Sul - Esc: 1/200

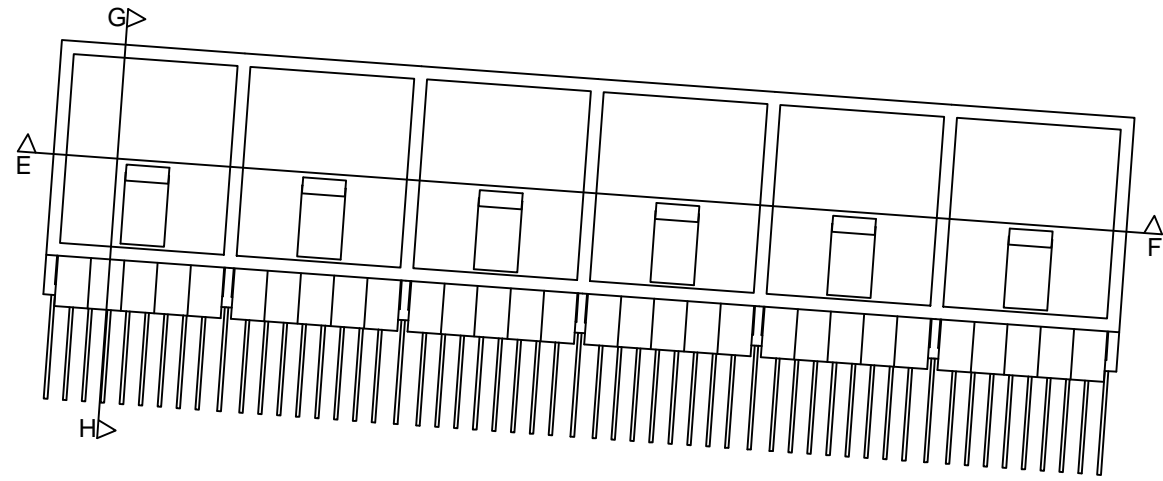


Corte AB - Esc: 1/200

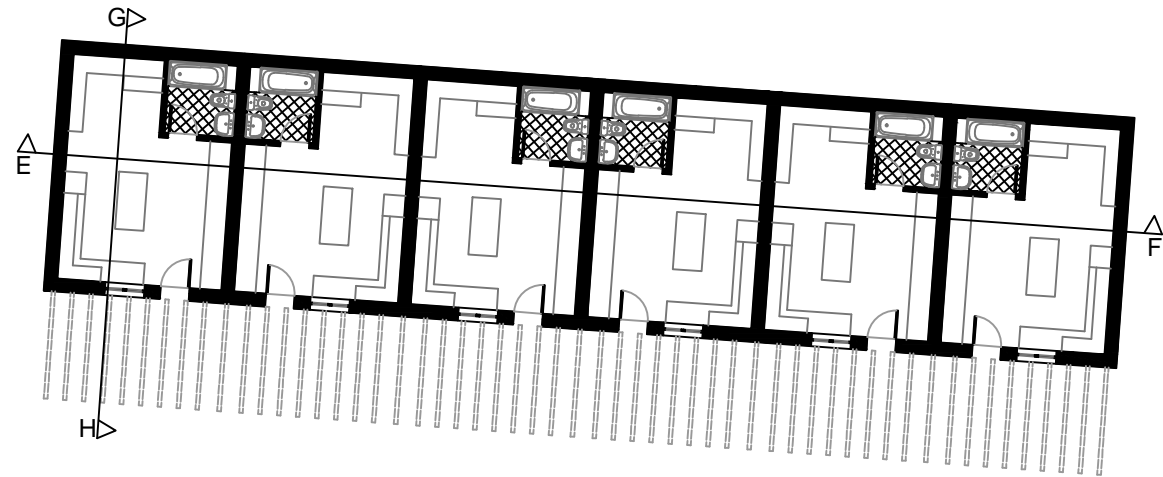


Corte CD - Esc: 1/200

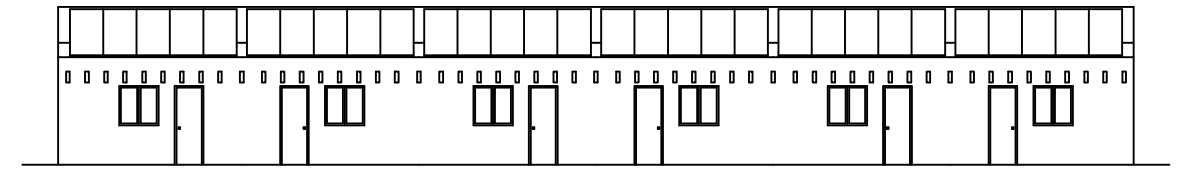
UNIVERSIDADE DA BEIRA INTERIOR		
"Diretrizes de Sustentabilidades Aplicadas à Requalificação / Reabilitação no Bairro da Alegria-Covilhã"		
Dissertação para obtenção do Grau de Mestre em Arquitetura		
Orientador - Prof. Doutor Luiz António Pereira de Oliveira	Aluno - Gonçalo António Martins Ramos	
Plantas, Cortes e Alçados - Tipologia T1 - Rua dos Centenários	Esc: 1/200	Anexo 10
Covilhã, Outubro de 2013		



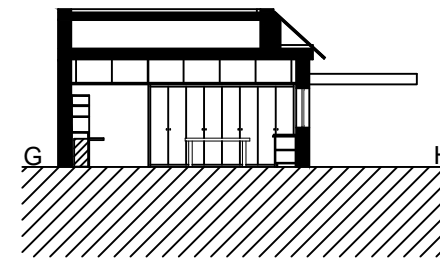
Planta de Cobertura - Esc: 1/200



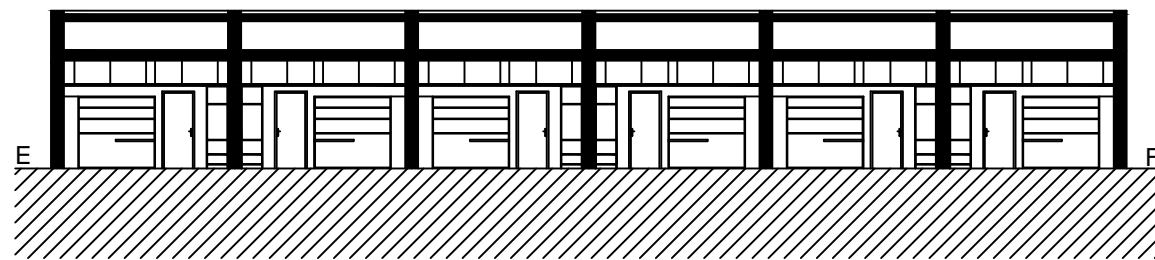
Planta Piso 0 - Esc: 1/200



Alçado Sul - Esc: 1/200

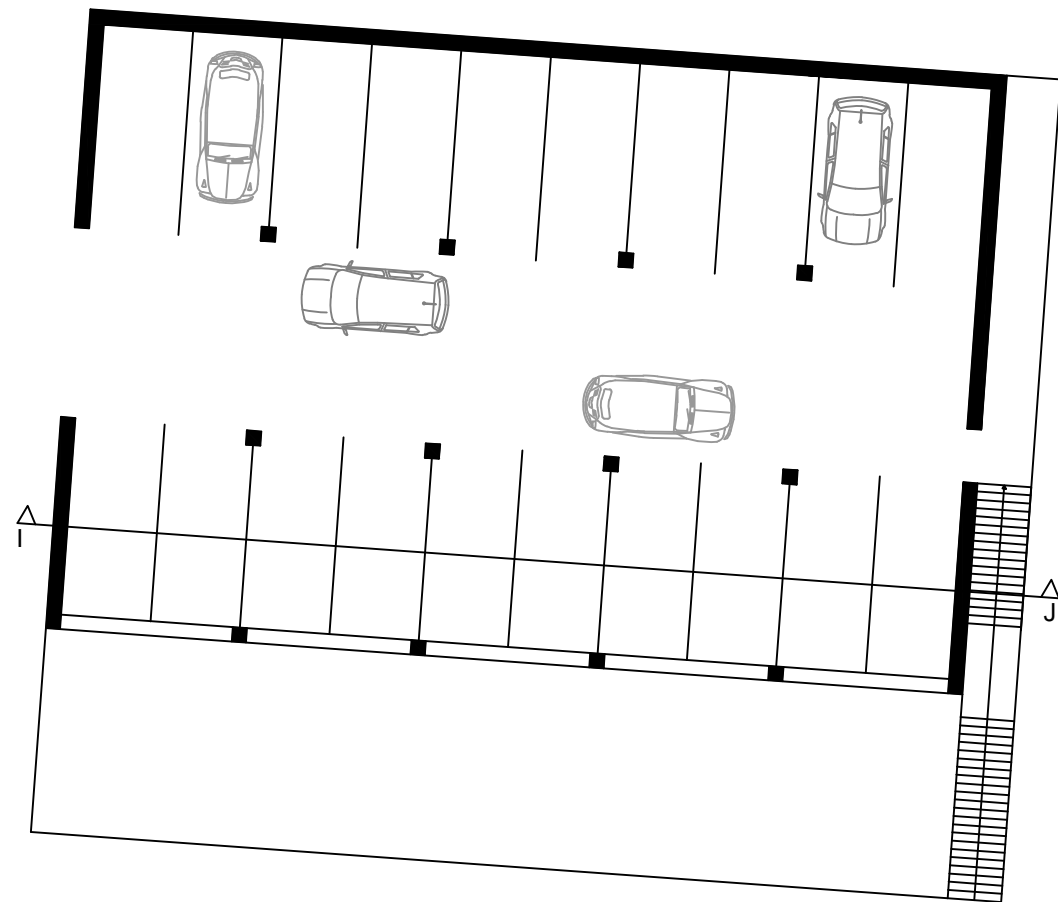


Corte GH - Esc: 1/200

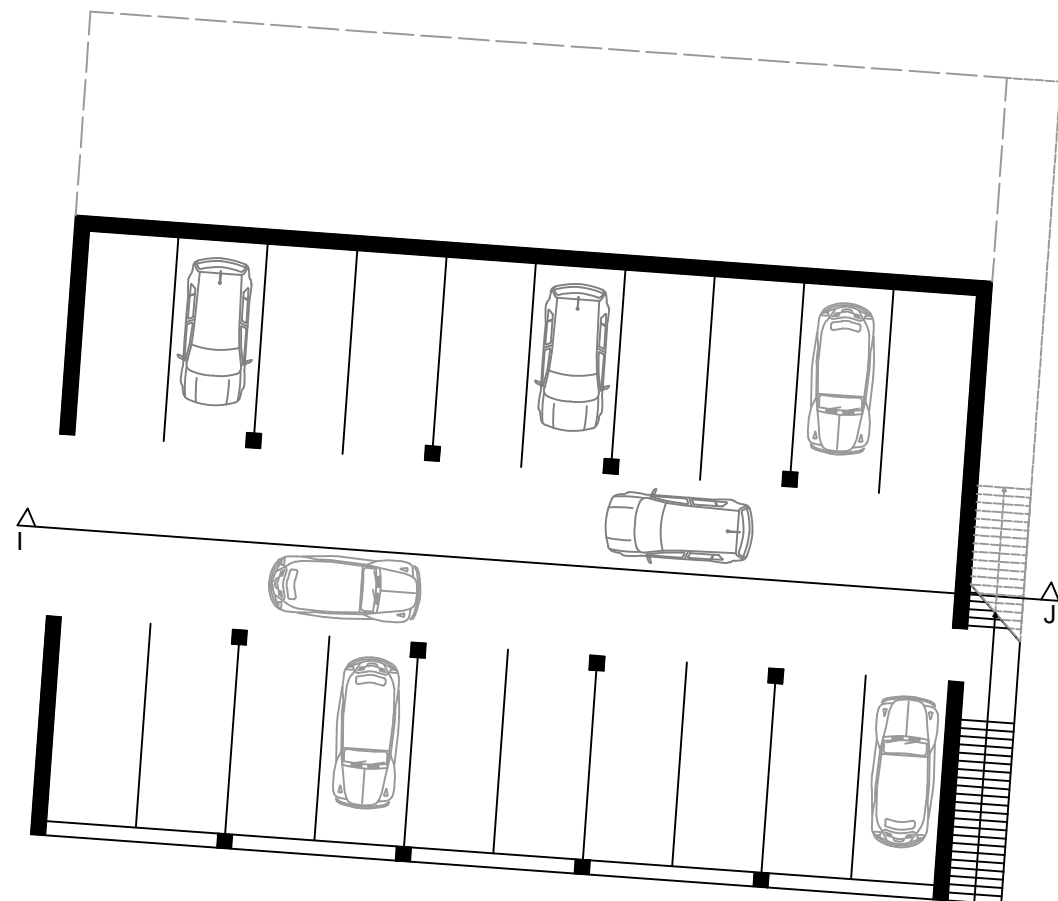


Corte EF - Esc: 1/200

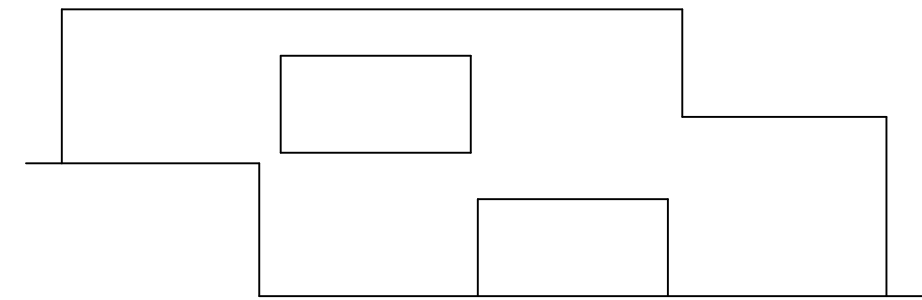
UNIVERSIDADE DA BEIRA INTERIOR		
"Diretrizes de Sustentabilidades Aplicadas à Requalificação / Reabilitação no Bairro da Alegria-Covilhã"		
Dissertação para obtenção do Grau de Mestre em Arquitetura		
Orientador - Prof. Doutor Luiz António Pereira de Oliveira	Aluno - Gonçalo António Martins Ramos	
Plantas, Cortes e Alçados - Tipologia T0 - Rua da Primavera	Esc: 1/200	Anexo 11
Covilhã, Outubro de 2013		



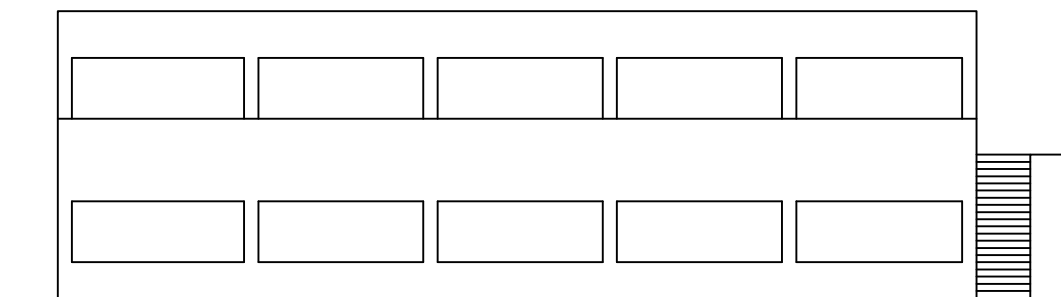
Planta Piso 1 - Esc: 1/200



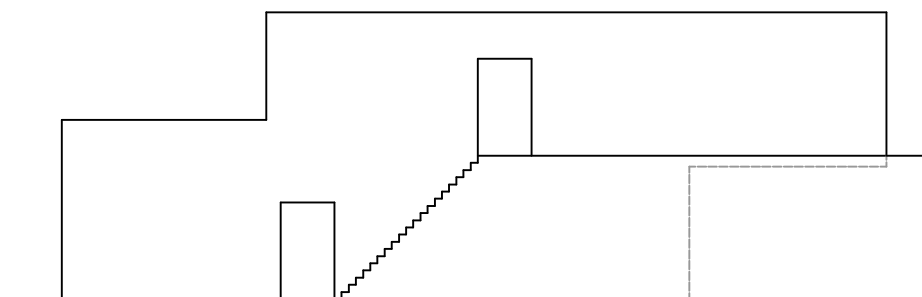
Planta Piso 0 - Esc: 1/200



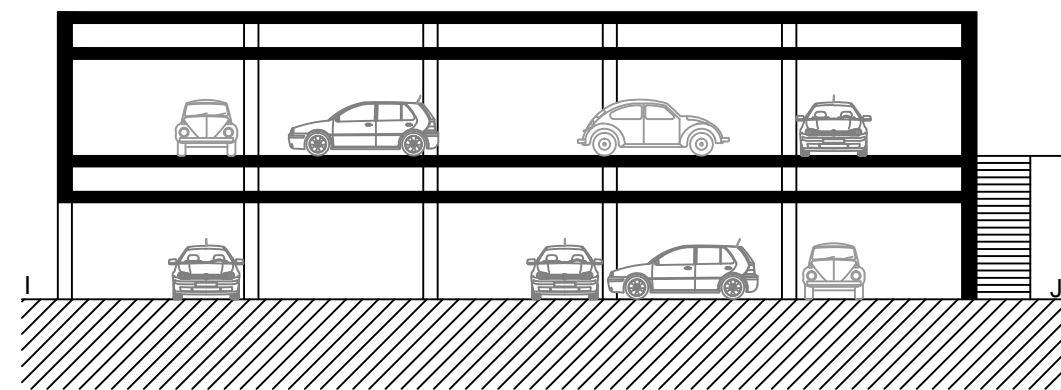
Alçado Poente - Esc: 1/200



Alçado Nascente - Esc: 1/200

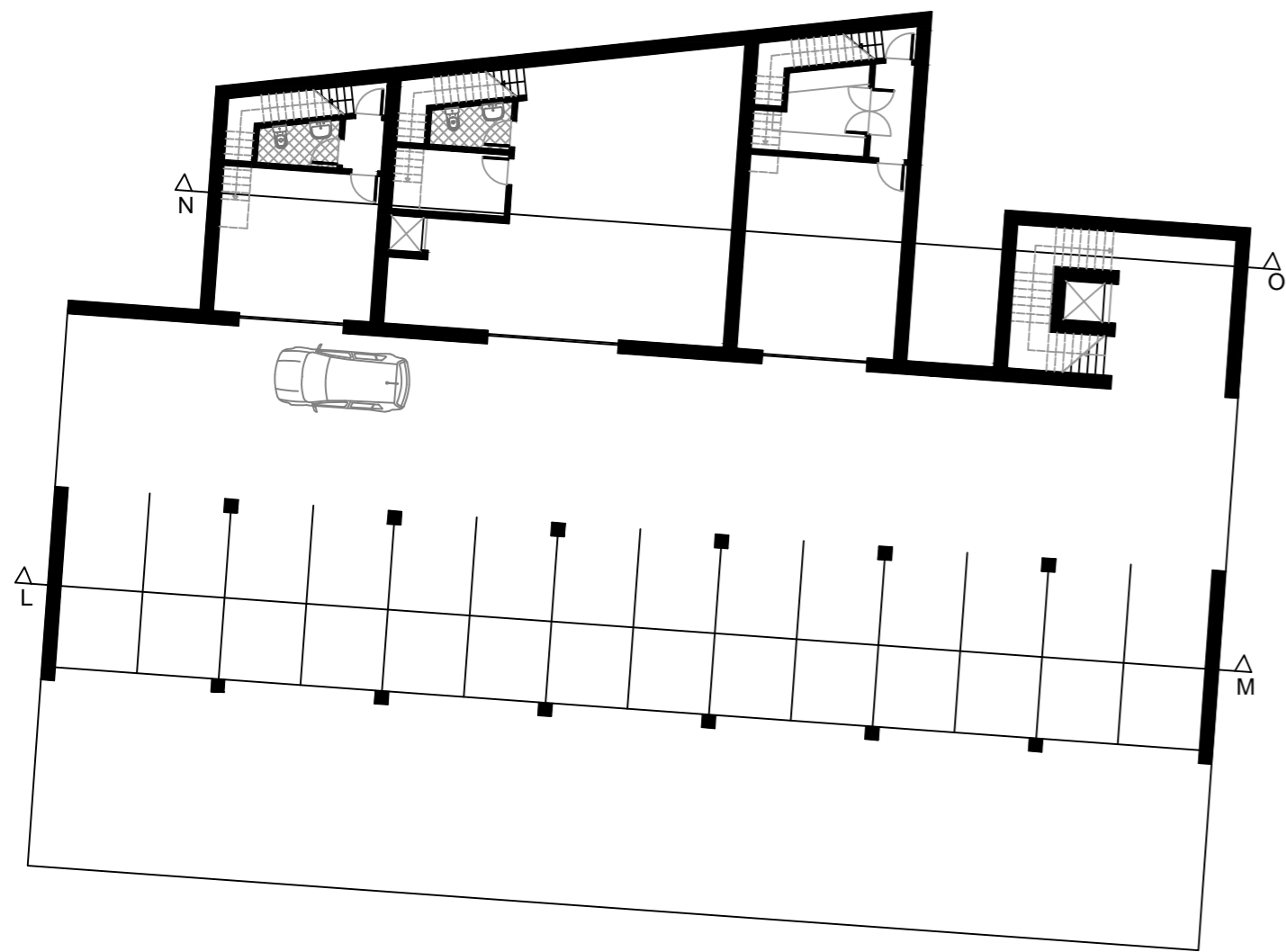


Alçado Sul - Esc: 1/200

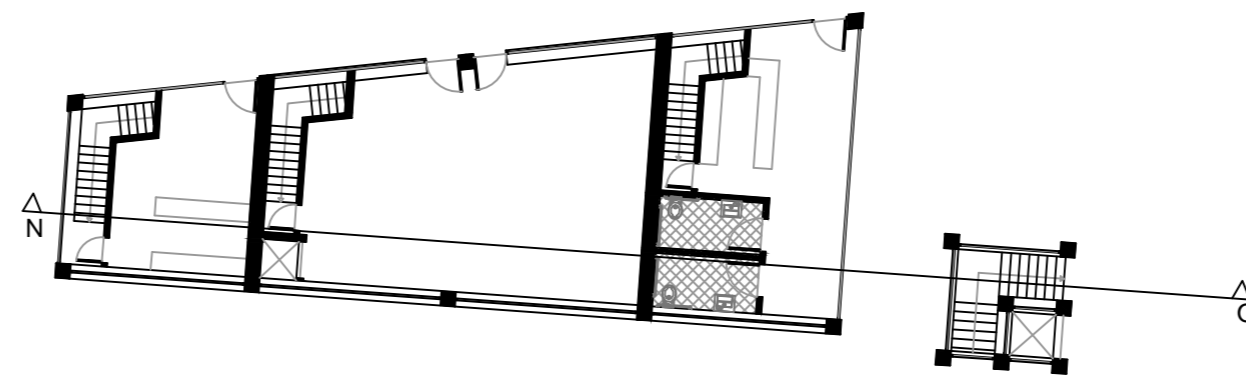


Corte IJ - Esc: 1/200

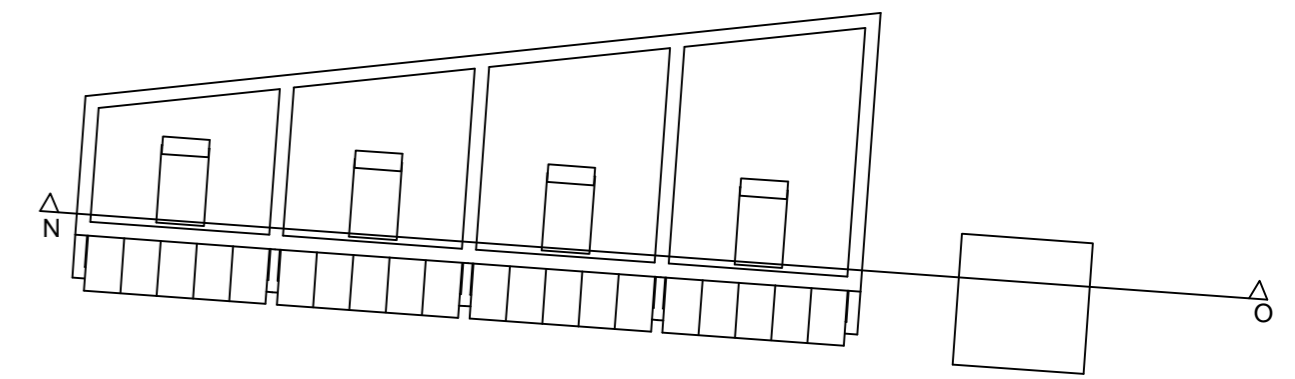
UNIVERSIDADE DA BEIRA INTERIOR		
"Diretrizes de Sustentabilidades Aplicadas à Requalificação / Reabilitação no Bairro da Alegria-Covilhã"		
Dissertação para obtenção do Grau de Mestre em Arquitetura		
Orientador - Prof. Doutor Luiz António Pereira de Oliveira	Aluno - Gonçalo António Martins Ramos	
Plantas, Corte e Alçados Silo Automóvel Superior	Esc: 1/200	Anexo 12
Covilhã, Outubro de 2013		



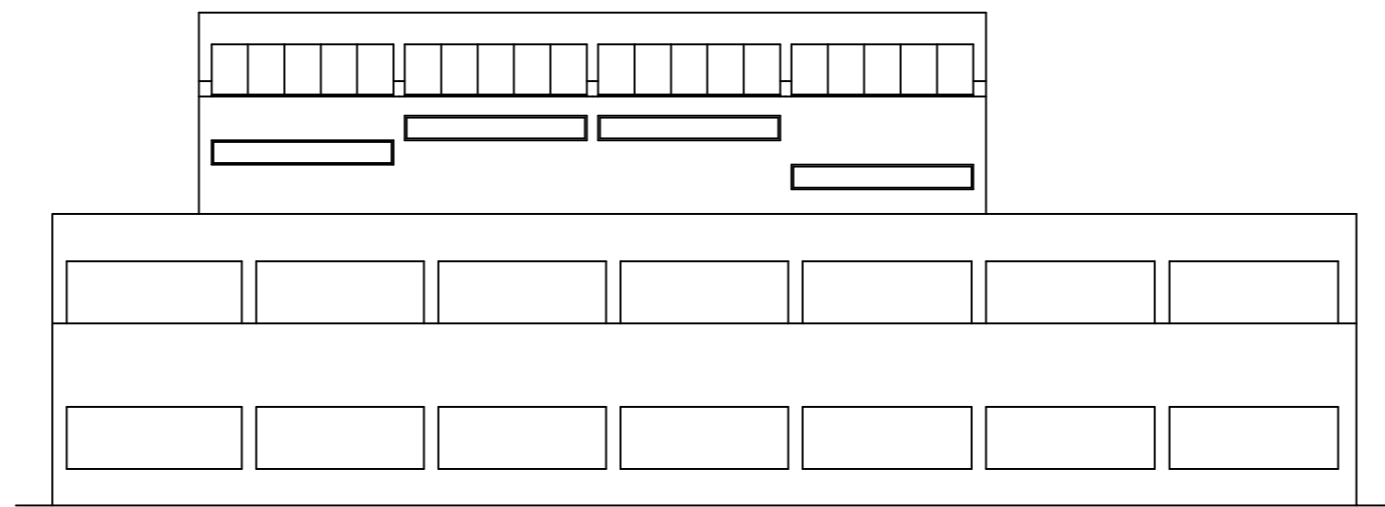
Planta Piso 0 - Esc: 1/200



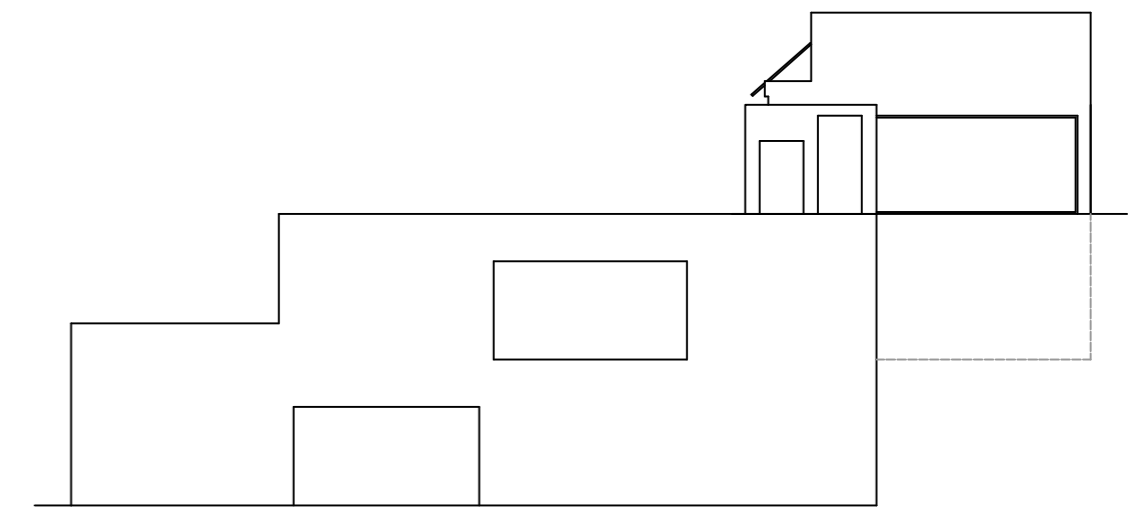
Planta Piso -1 - Esc: 1/200



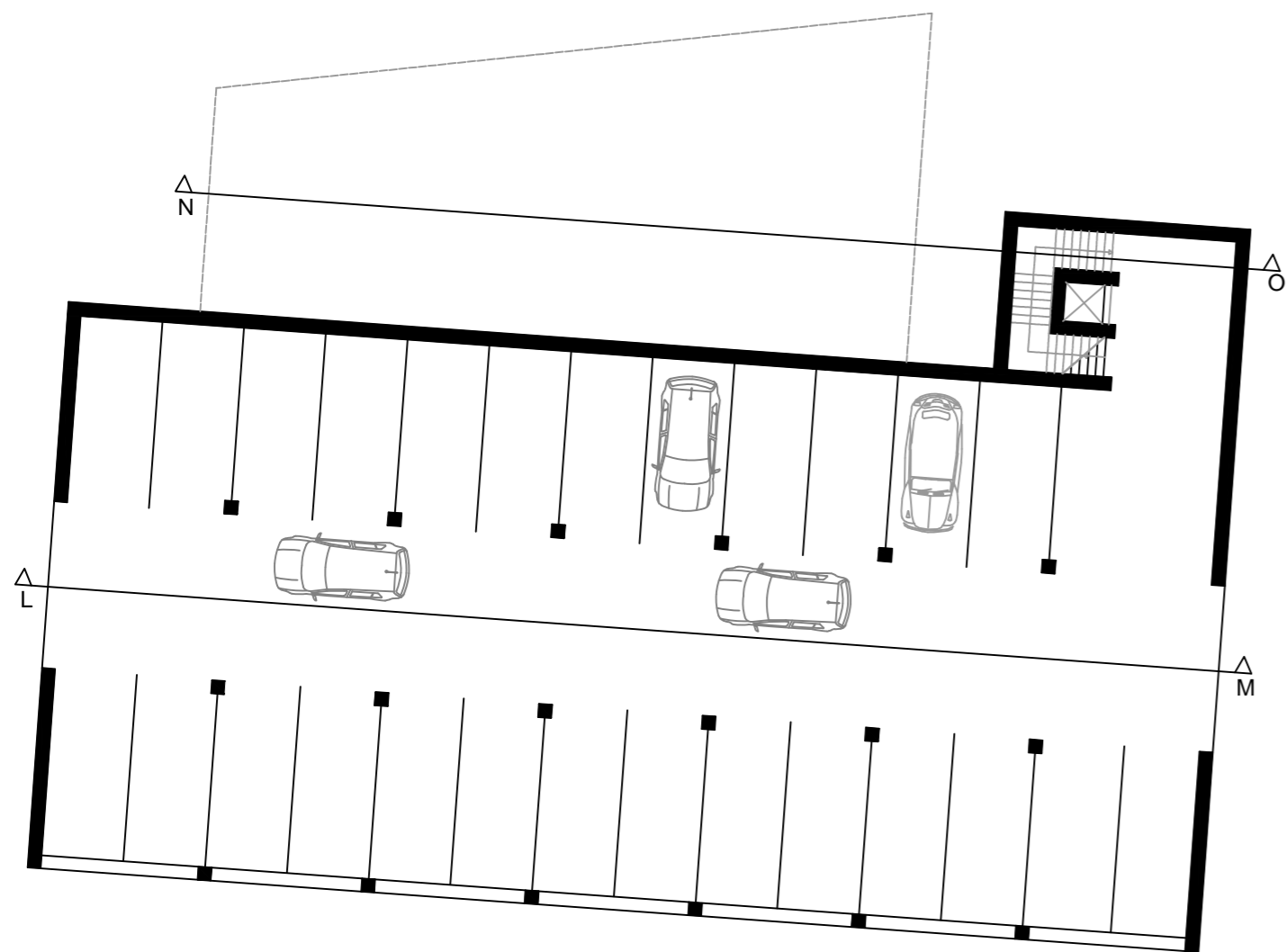
Planta de Cobertura - Esc: 1/200



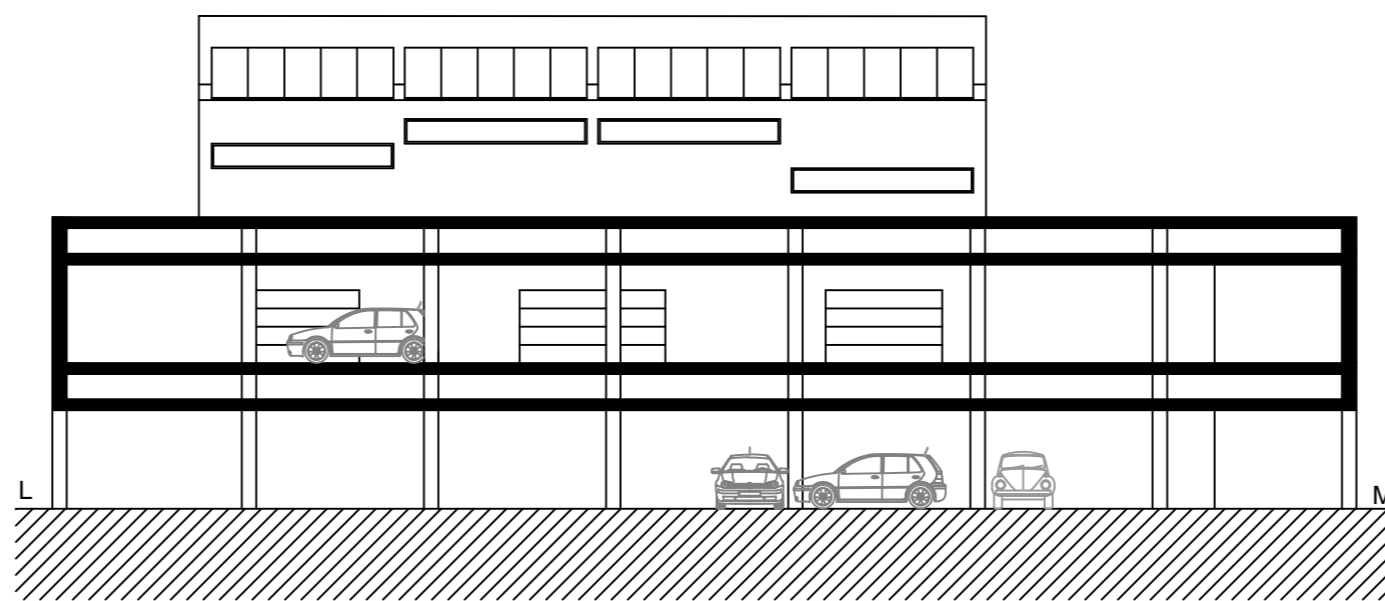
Alçado Sul - Esc: 1/200



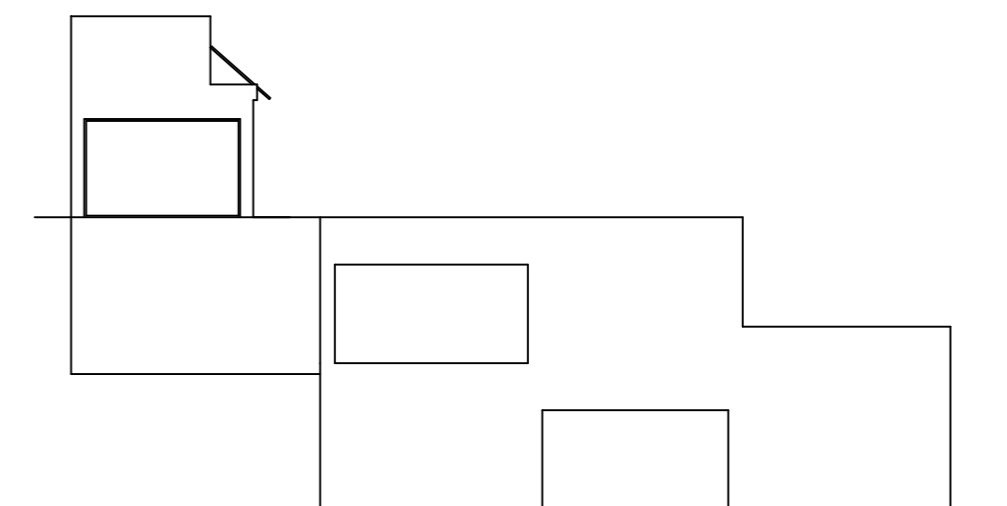
Alçado Nascente - Esc: 1/200



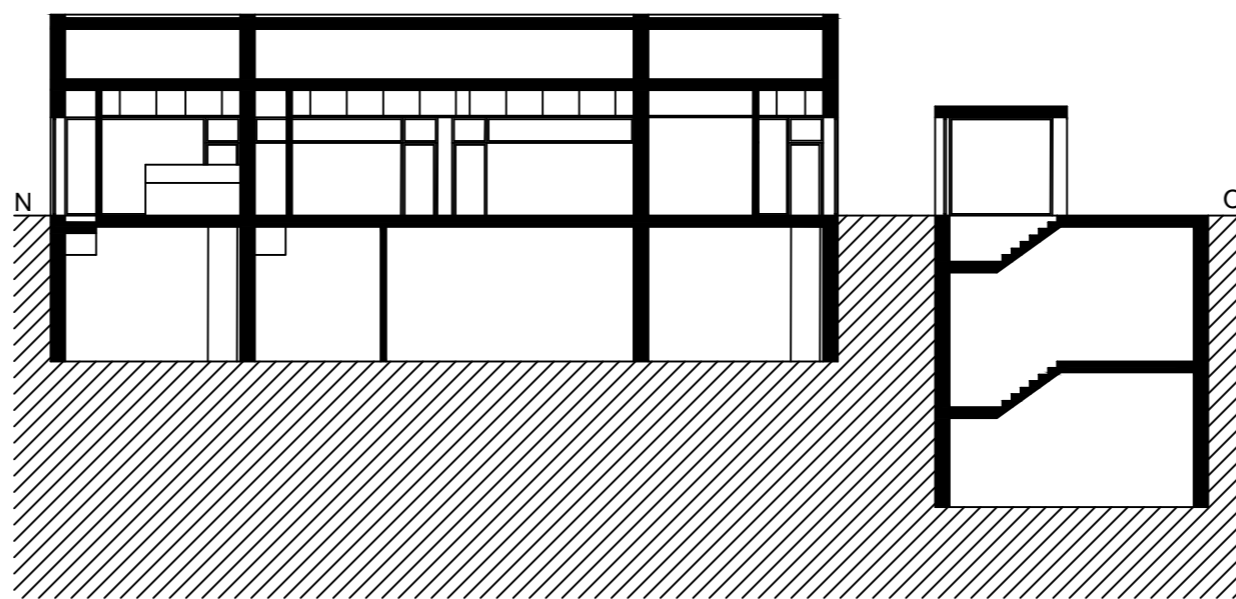
Planta Piso -2 - Esc: 1/200



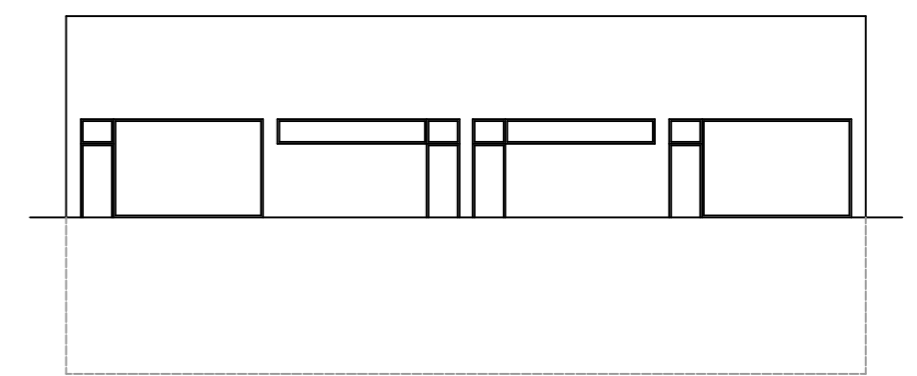
Corte LM - Esc: 1/200



Alçado Poente - Esc: 1/200

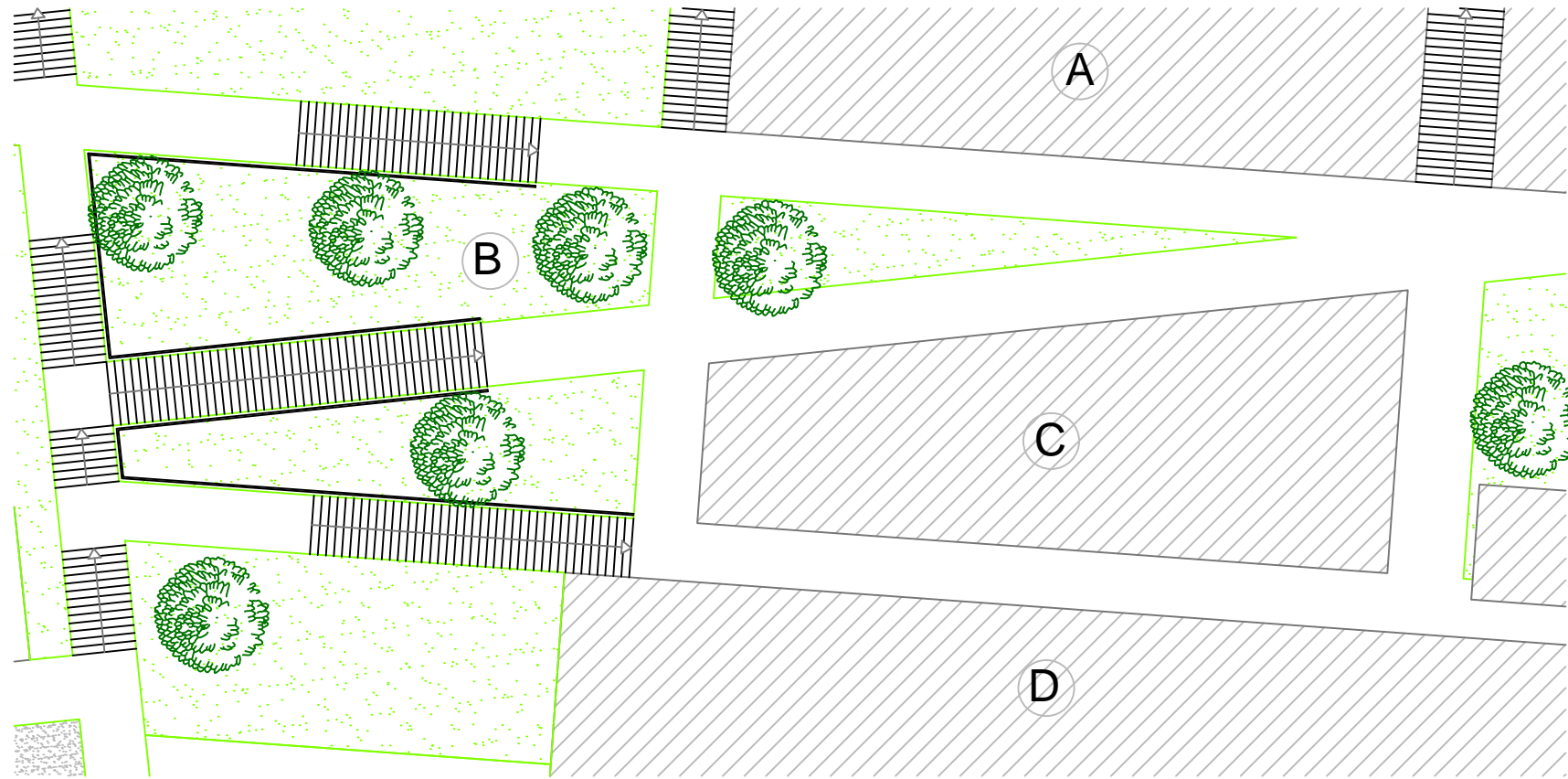


Corte NO - Esc: 1/200

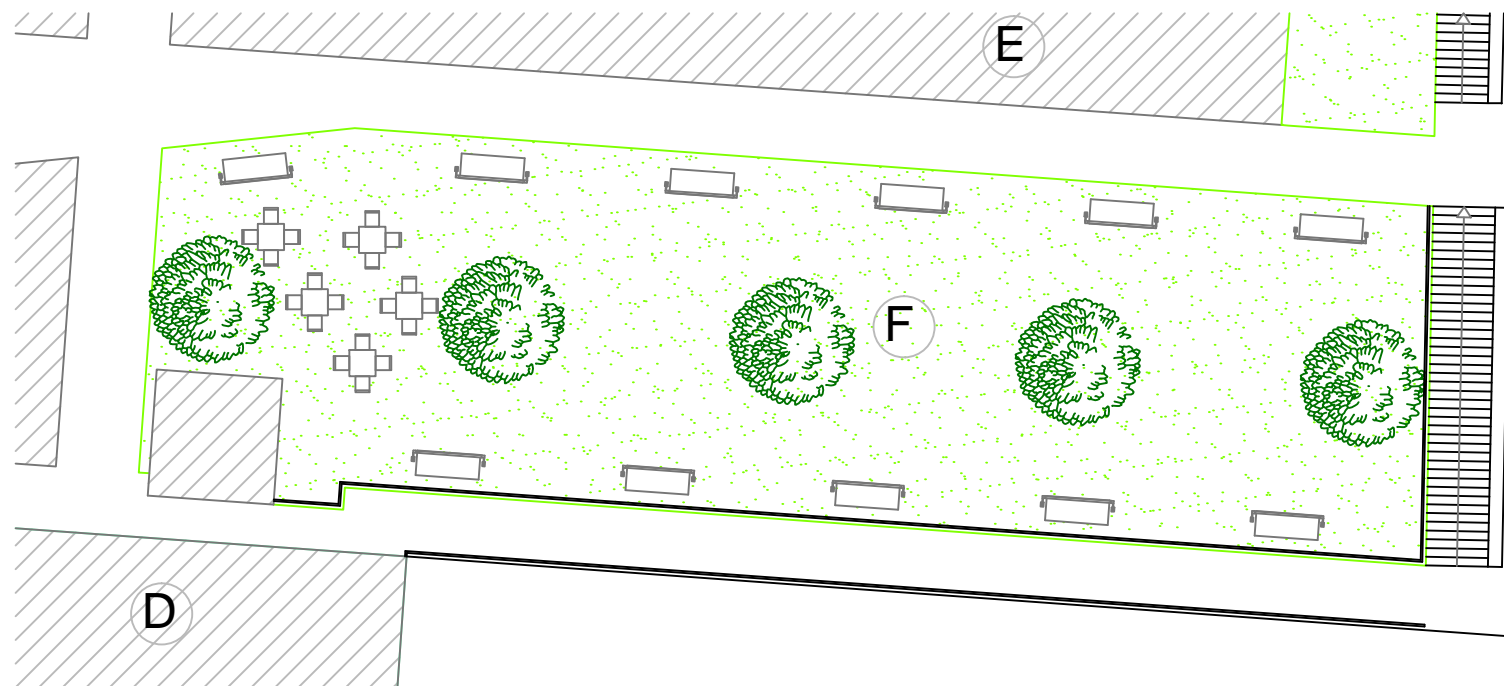


Alçado Norte - Esc: 1/200

UNIVERSIDADE DA BEIRA INTERIOR			
"Diretrizes de Sustentabilidades Aplicadas à Requalificação / Reabilitação no Bairro da Alegria-Covilhã"			
Dissertação para obtenção do Grau de Mestre em Arquitetura			
Orientador - Prof. Doutor Luiz António Pereira de Oliveira		Aluno - Gonçalo António Martins Ramos	
Plantas Cortes e Alçados do Silo Inferior e do Edifício dos Serviços		Esc: 1/200	Anexo 13
Covilhã, Outubro de 2013			



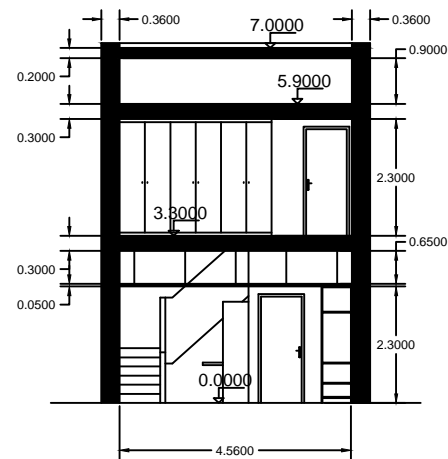
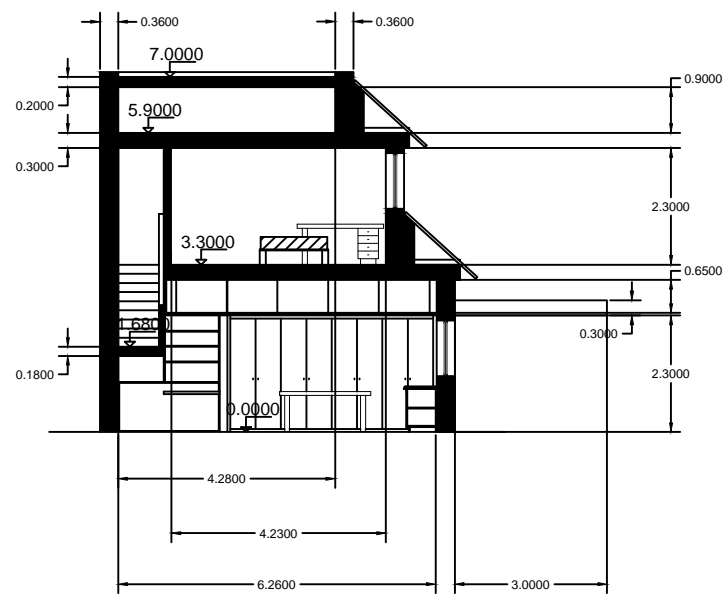
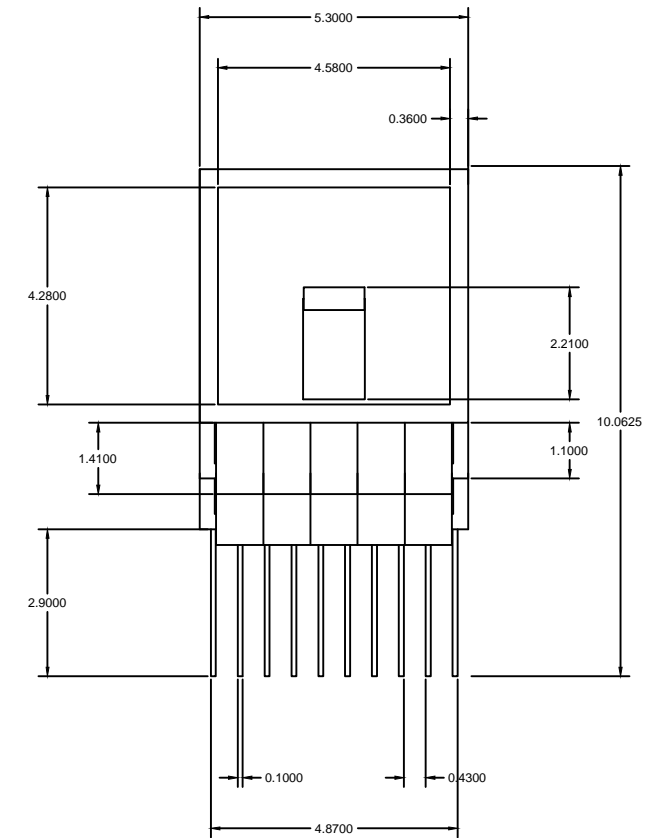
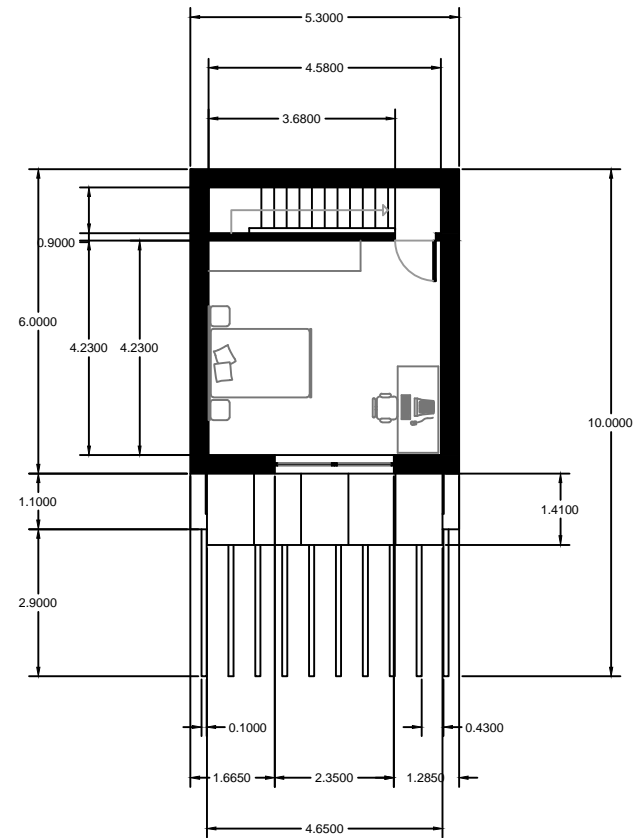
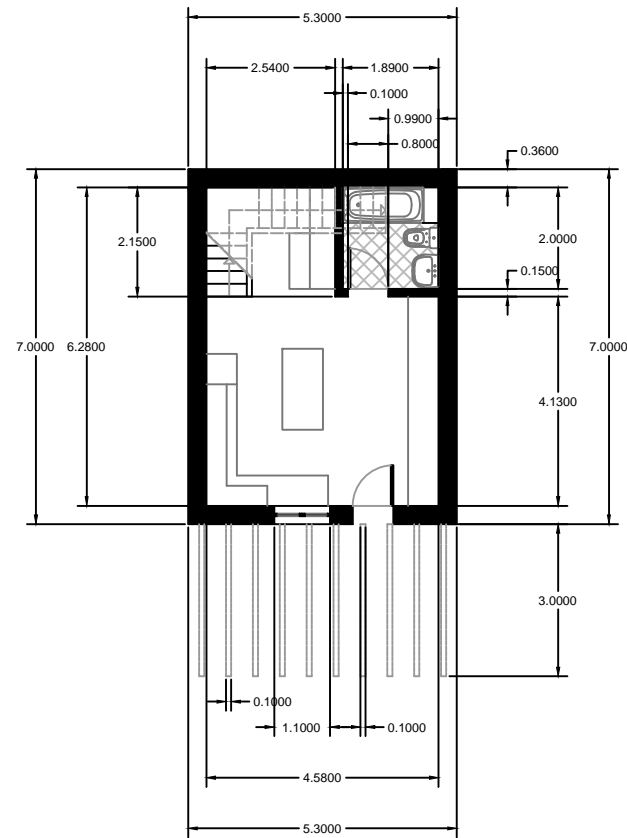
Planta da Praça da Vitória- Esc: 1/200



Planta da Praça da Avenida da Felicidade: 1/200

- (A) Edifício de Habitação Avenida da Felicidade T1
- (B) Praça da Vitória
- (C) Edifício de Serviços
- (D) Silo Automóvel
- (E) Edifício de Habitação Avenida da Felicidade T0
- (F) Praça da Avenida da Felicidade

UNIVERSIDADE DA BEIRA INTERIOR		
"Diretrizes de Sustentabilidades Aplicadas à Requalificação / Reabilitação no Bairro da Alegria-Covilhã"		
Dissertação para obtenção do Grau de Mestre em Arquitetura		
Orientador - Prof. Doutor Luiz António Pereira de Oliveira	Aluno - Gonçalo António Martins Ramos	
Plantas das Praças	Esc: 1/200	Anexo 14
Covilhã, Outubro de 2013		



UNIVERSIDADE DA BEIRA INTERIOR		
"Diretrizes de Sustentabilidades Aplicadas à Requalificação / Reabilitação no Bairro da Alegria-Covilhã"		
Dissertação para obtenção do Grau de Mestre em Arquitetura		
Orientador - Prof. Doutor Luiz António Pereira de Oliveira	Aluno - Gonçalo António Martins Ramos	
Plantas e Cortes da Habitação Tipo - Cotados	Esc: 1/100	Anexo 15
Covilhã, Outubro de 2013		