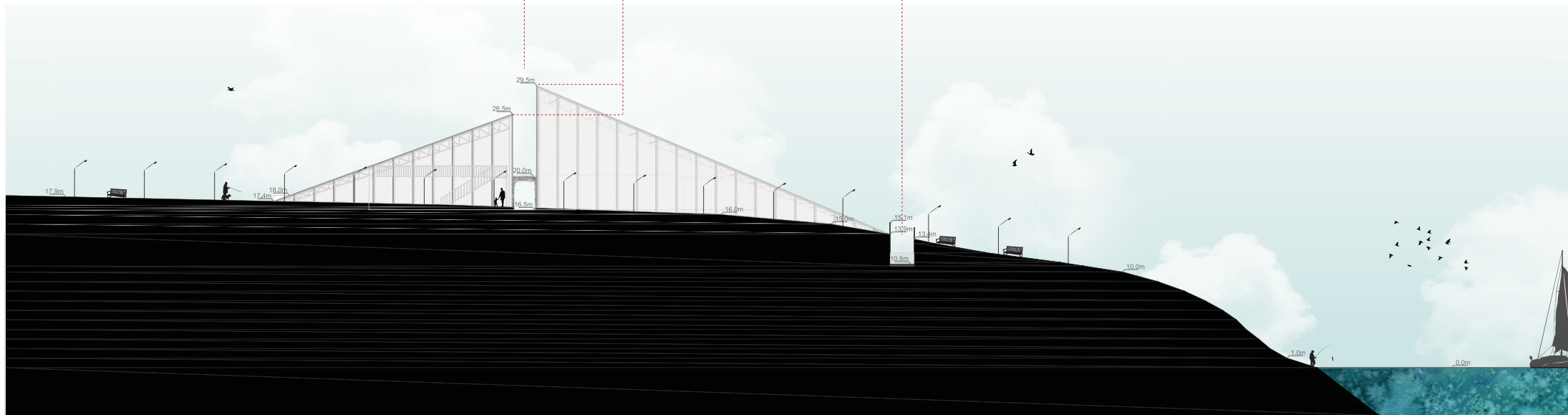


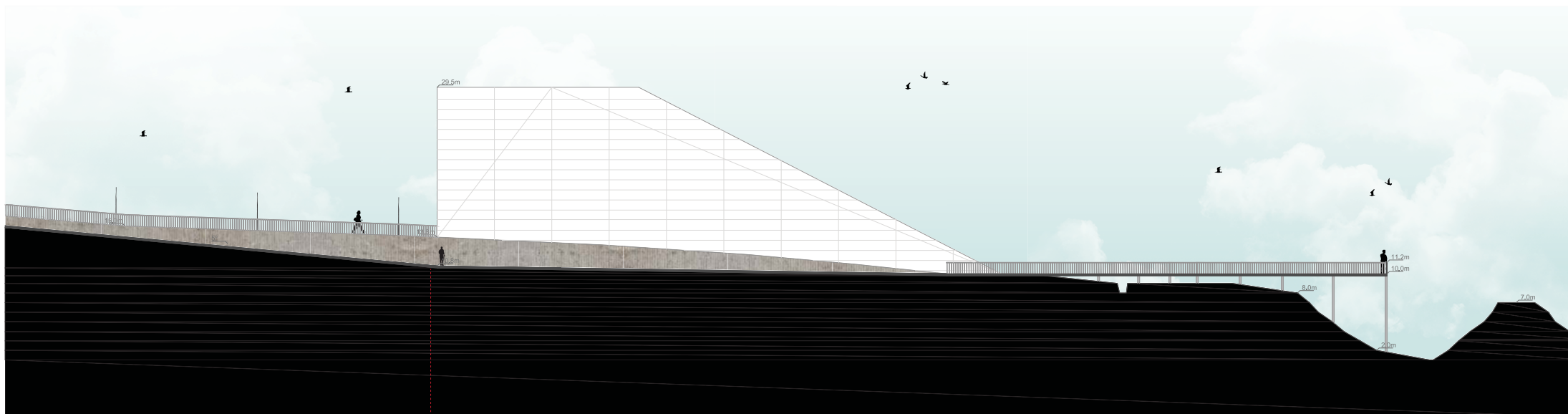
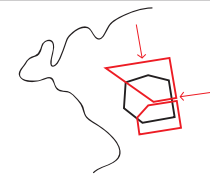
Acesso principal - corredor que orienta e chama o próprio habitante a experimentar inúmeras sensações - a fenda

A diferença de alturas origina não só movimento a nível da volumetria como as próprias sombras marcam os percursos - influenciado pelas irregularidades das fendas do local

o vazio do corredor que marca a paisagem



Alçado Principal



Alçado Norte

O desnível o corredor do passadizo 'enterrada' o habitante originando o desabrochar das sensações

É portante destacar a importância e o impacto que as volumetrias proporcionam no espaço, estas volumetrias têm uma intenção de extensão do próprio terreno, provocado pela inclinação da cobertura metálica. Nestes alçados é possível ver a relação das mesmas com o passadizo/ miradouro (este de betão, para criar o corredor das 'sensações', e metal, quando fora do terreno).