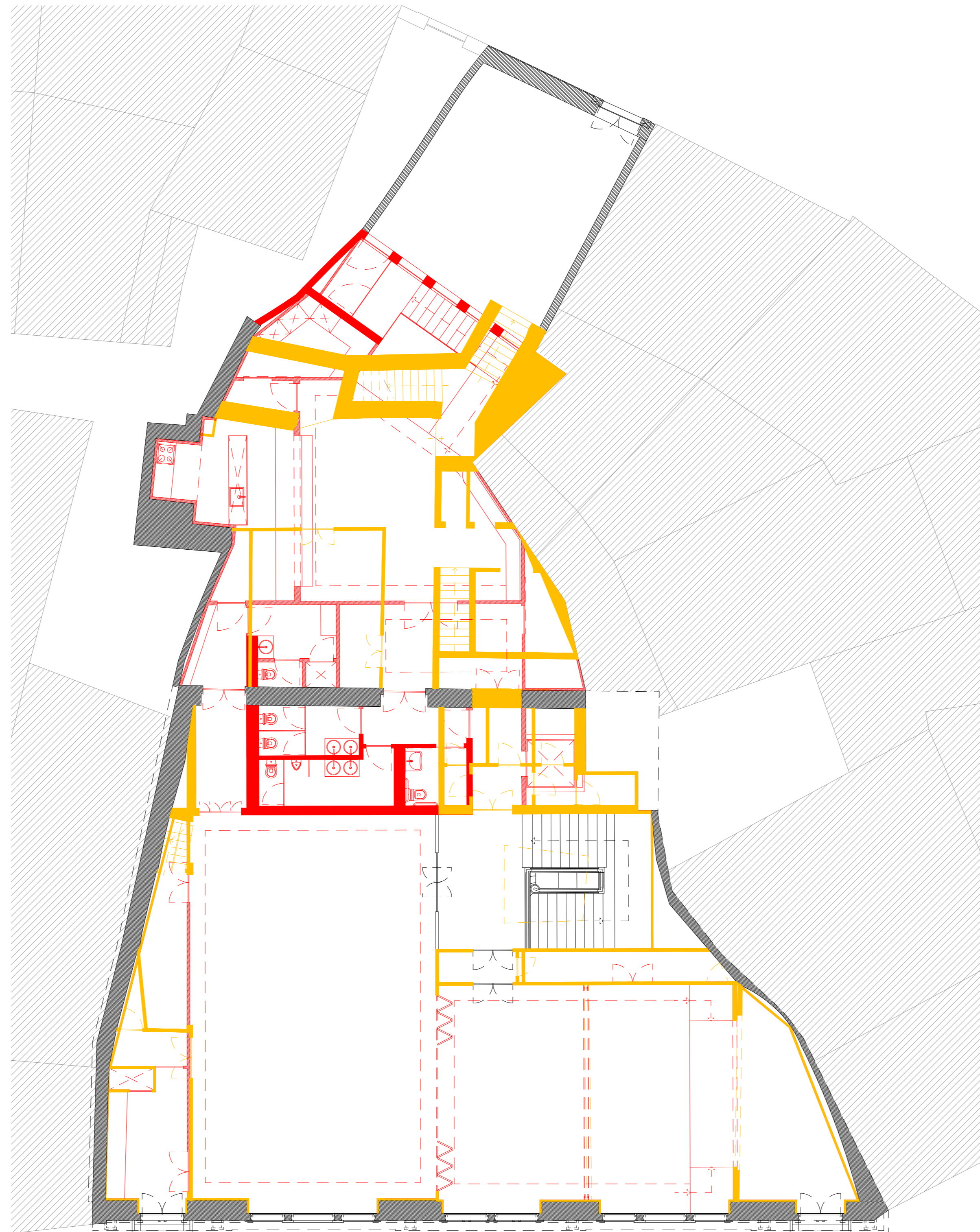
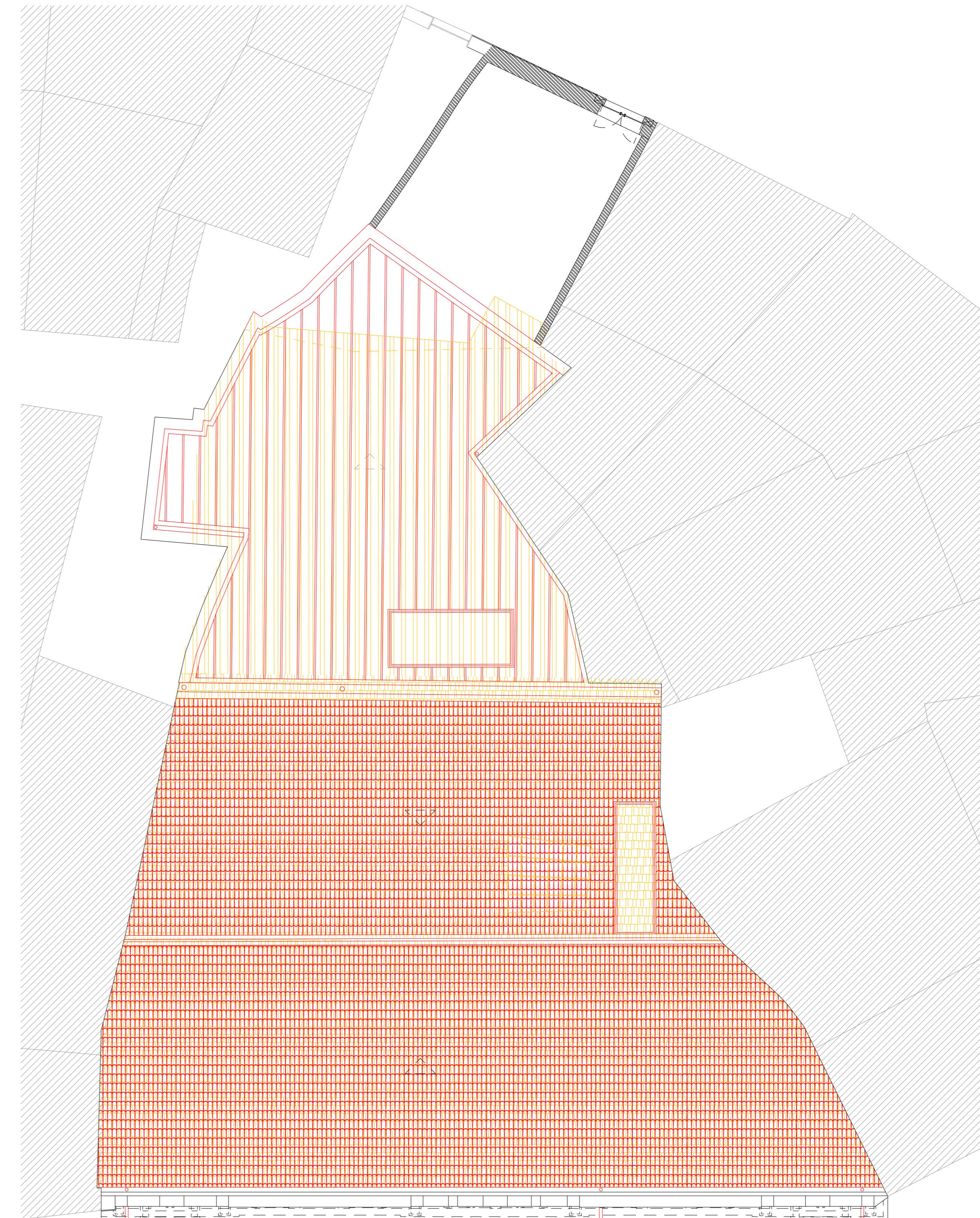


Planta Piso 0



Planta Piso 1



Planta Cobertura

Áreas Levantamento Arquitetônico:  
 Piso 1:  
 Área bruta de construção total: 345,70m<sup>2</sup>  
 Área útil de construção total:  
 208,2m<sup>2</sup> (espaços comerciais) + 45,94m<sup>2</sup> = 254,14m<sup>2</sup>  
 Piso 2:  
 Área bruta de construção total: 481,74m<sup>2</sup>  
 Área útil de construção total: 385,71m<sup>2</sup>  
 Área total do lote: 546,86m<sup>2</sup>  
 Área de implantação do edifício: 481,78m<sup>2</sup>  
 Área bruta de construção total: 345,98m<sup>2</sup>  
 Área útil de construção total: 208,2m<sup>2</sup>  
 Área de logradouro: 66,54m<sup>2</sup>

Áreas Projeto de Execução:  
 Piso 1:  
 Área bruta de construção total: 351,39m<sup>2</sup>  
 Área útil de construção total:  
 208,2m<sup>2</sup> (espaços comerciais) + 62,25m<sup>2</sup> = 270,45m<sup>2</sup>  
 Piso 2:  
 Área bruta de construção total: 499,16m<sup>2</sup>  
 Área útil de construção total: 458,41m<sup>2</sup>  
 Área total do lote: 546,86m<sup>2</sup>  
 Área de implantação do edifício: 499,16m<sup>2</sup>  
 Área bruta de construção total: 850,55m<sup>2</sup>  
 Área útil de construção total:  
 208,2m<sup>2</sup> (espaços comerciais) + 406,81m<sup>2</sup> = 615,01m<sup>2</sup>  
 Área de logradouro: 49,80m<sup>2</sup>

Legenda:  
 Demolir  
 Manter  
 Construir