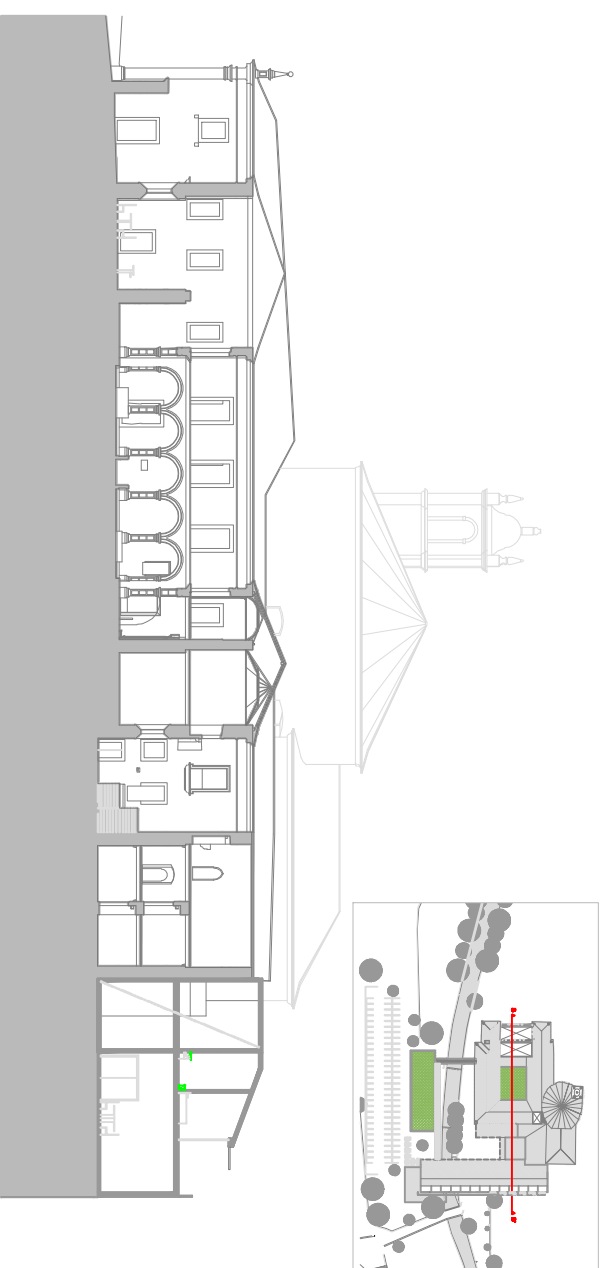
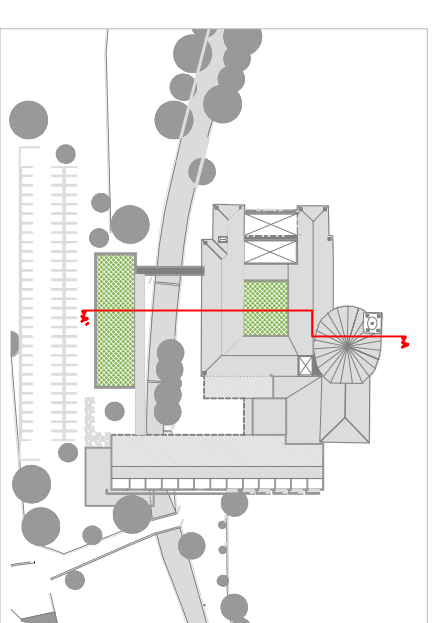


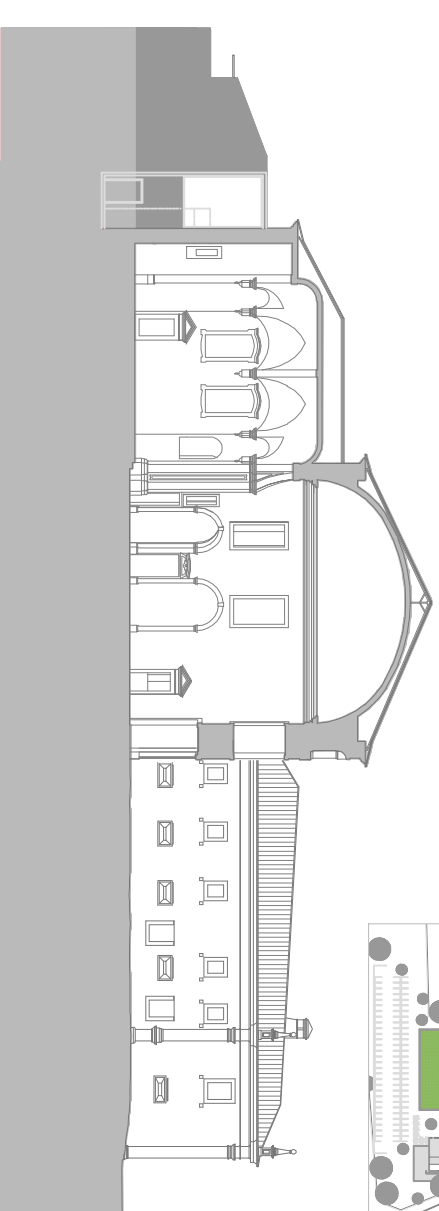
**CORTE A-A'**

Escala: 1: 500



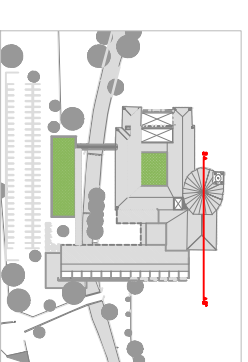
**CORTE B-B'**

Escala: 1: 500



**CORTE E-E'**

Escala: 1: 500



**LEGENDA:**

**NOTAS:**

- Estes cortes têm como base os desenhos cedidos pela Arquitecta Mariana Jorge Ferreira.

**PROPOSTA DE REABILITAÇÃO SUSTENTÁVEL do MOSTEIRO de SANTA MARIA de MAGEIRA DÃO**

**PROPOSTA DE REABILITAÇÃO | NOVOS USOS - CORTES**

**CORTE A - A'; CORTE B - B' e CORTE E - E'**

**FOLHA 14**

**JUNHO DE 2012**