



UNIVERSIDADE DA BEIRA INTERIOR

DEPARTAMENTO DE ENGENHARIA CIVIL E ARQUITECTURA

Mestrado Integrado em Arquitectura

Dissertação/Projecto conducente à obtenção do grau de Mestre em Arquitectura

**EDIFÍCIOS A UM PASSO DA SOBREVIVÊNCIA
REABILITAÇÃO DO PÁTIO DOS ESCUTEIROS**

VOLUME III

PEÇAS DESENHADAS

Cátia Vanessa Rodrigues Lopes

N.º 20317

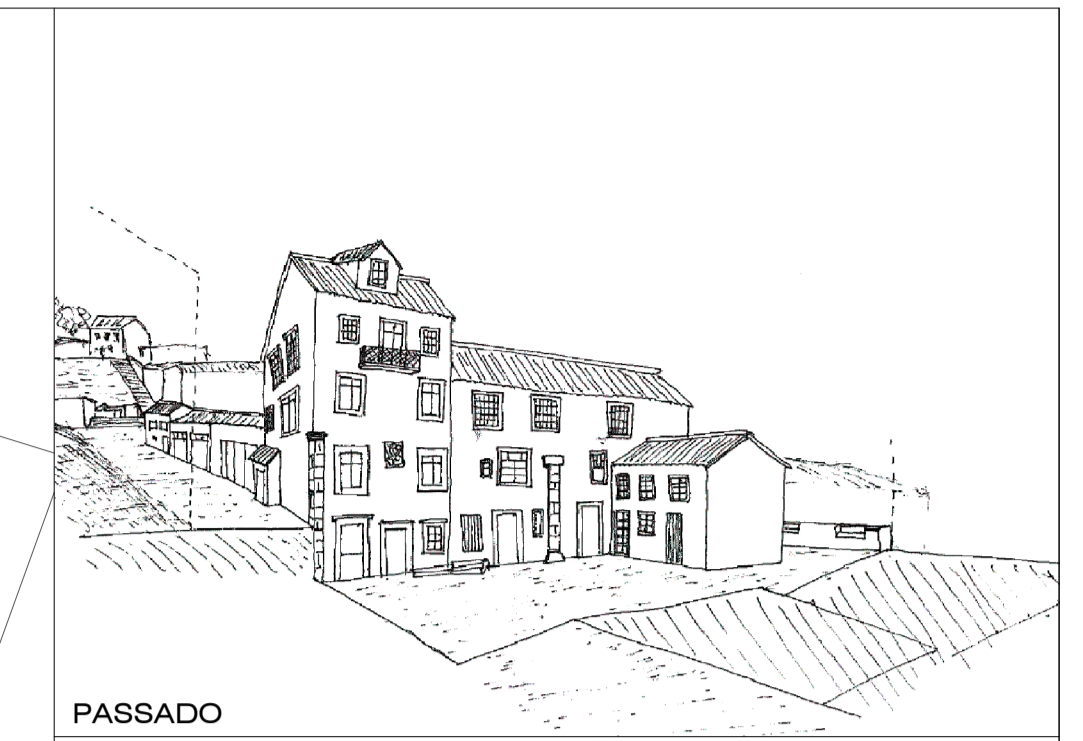
Orientador: Prof. Doutor José Neves Dias

Co-orientador: Prof. Doutora Ana Lídia Virtudes

Covilhã, Outubro de 2011

ÍNDICE

PLANTA DE IMPLANTAÇÃO _____	1
PLANTA DO PISO -1 _____	2
PLANTA DO PISO 0 _____	3
PLANTA DO PISO 1 _____	4
PLANTA DO PISO 2 _____	5
PLANTA DO PISO 3 _____	6
PLANTA DE COBERTURA _____	7
ALÇADO PRINCIPAL _____	8
ALÇADO NORTE _____	9
ALÇADO SUL _____	10
CORTES _____	11
PLANTA DO PISO -1 - COTADA _____	14
PLANTA DO PISO 0 - COTADA _____	15
PLANTA DO PISO 1 - COTADA _____	16
PLANTA DO PISO 2 - COTADA _____	17
PLANTA DO PISO 3 - COTADA _____	18
CORTES - COTADOS _____	19
PORMENORES _____	22
MAPA DE VÃOS _____	26
MAPA DE ACABAMENTOS _____	27



PASSADO



PRESENTE



FUTURO



Universidade da Beira Interior,
Mestrado Integrado em Arquitectura, 2010/2011

DISSERTAÇÃO/ PROJECTO

Edifícios a um Passo da Sobrevivência
REABILITAÇÃO DO PÁTIO DOS ESCUTEIROS

O PÁTIO DAS ARTES
Escola de Dança, Música e Teatro

LOCALIZAÇÃO:
Rua do Castelo, Freguesia de Santa Maria, Covilhã

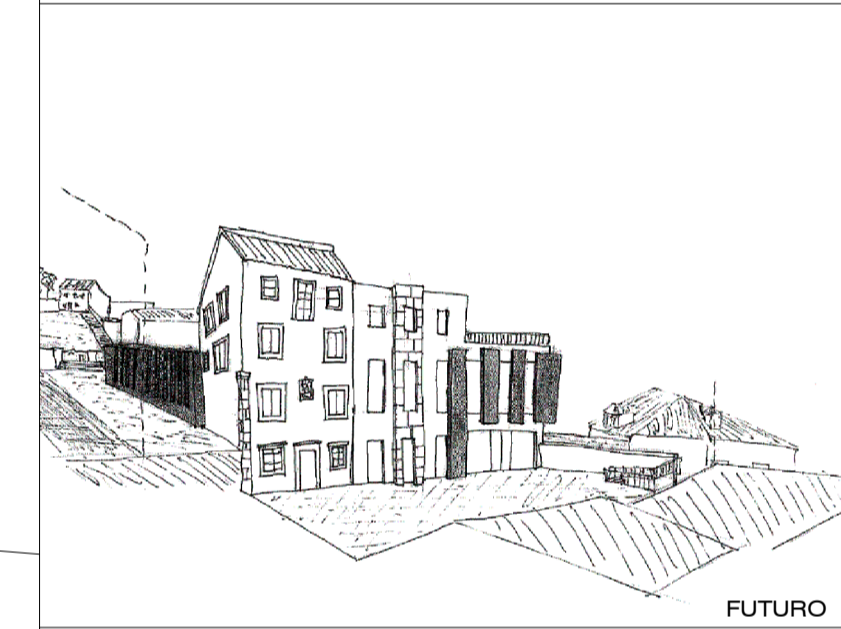
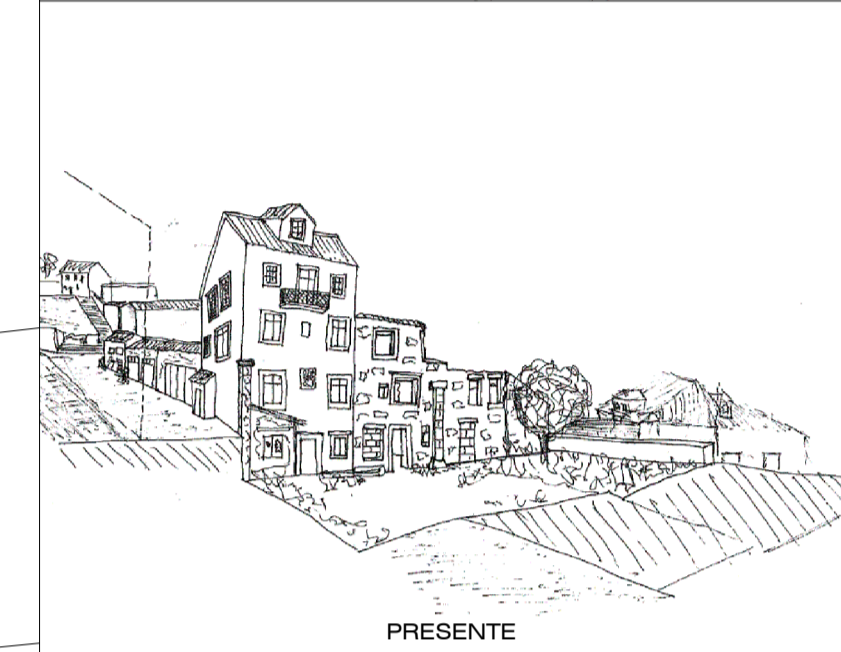
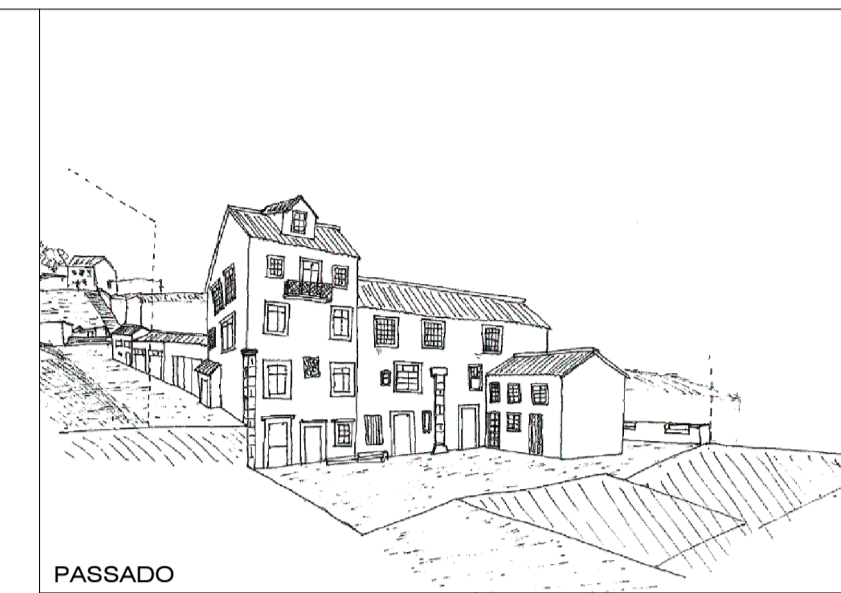
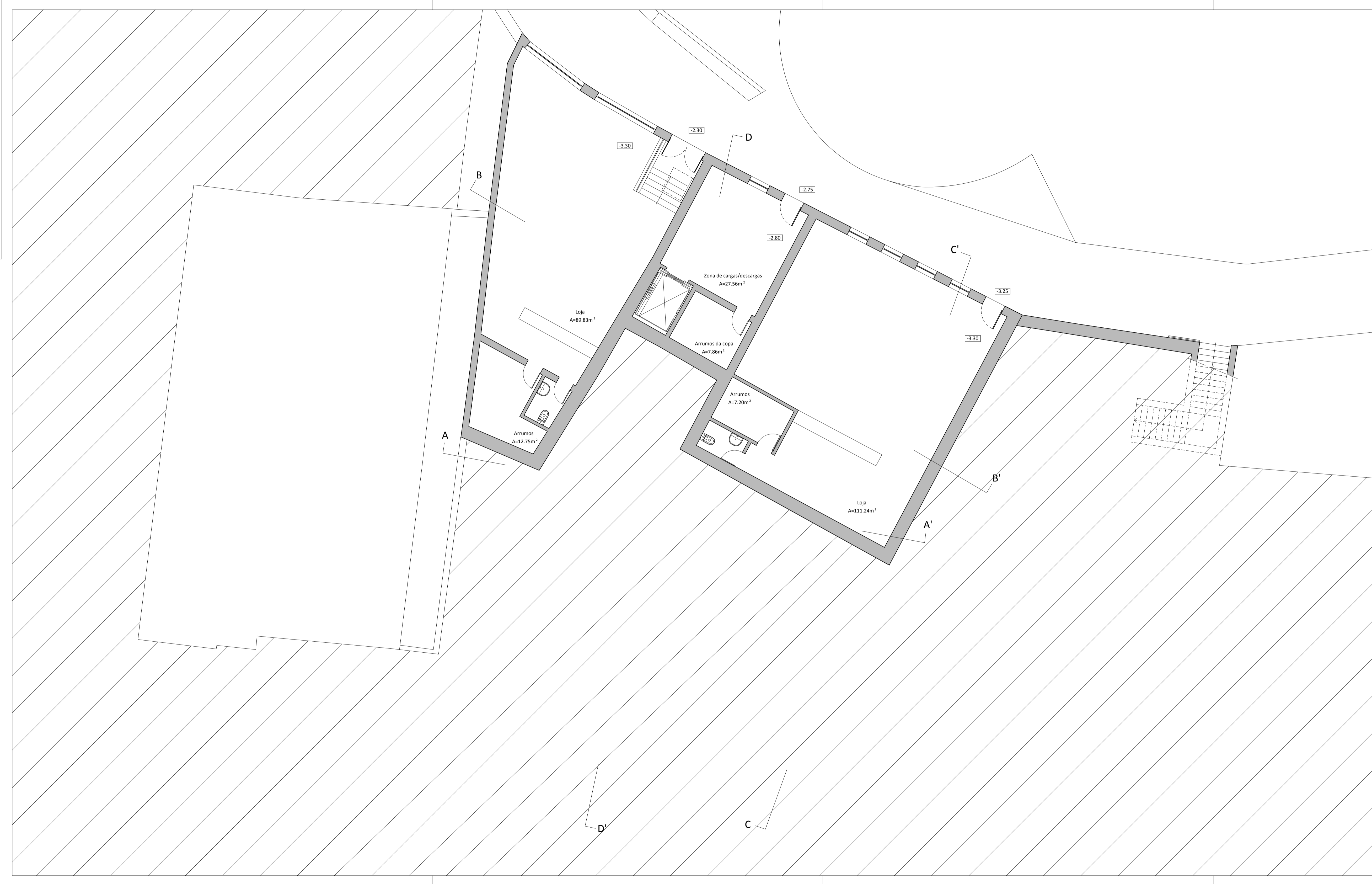
TÍTULO: Planta de Implantação	ESCALA: 1/200
----------------------------------	------------------

DESENHO N.º 1	DATA: Outubro de 2011
-------------------------	--------------------------

ALUNO:
Cátia Vanessa Rodrigues Lopes N.º 20317

ORIENTADOR:
Professor Doutor José Neves Dias

CO-ORIENTADOR:
Professora Doutora Ana Lúcia Virtudes



Universidade da Beira Interior,
Mestrado Integrado em Arquitectura, 2010/2011

DISSERTAÇÃO/ PROJECTO

Edifícios a um Passo da Sobrevivência
REABILITAÇÃO DO PÁTIO DOS ESCUTEIROS

O PÁTIO DAS ARTES
Escola de Dança, Música e Teatro

LOCALIZAÇÃO:
Rua do Castelo, Freguesia de Santa Maria, Covilhã

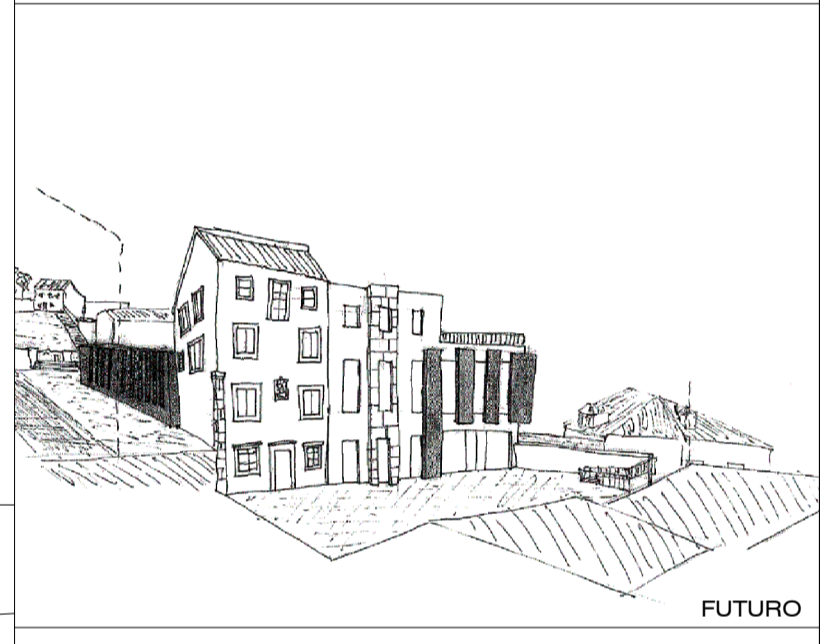
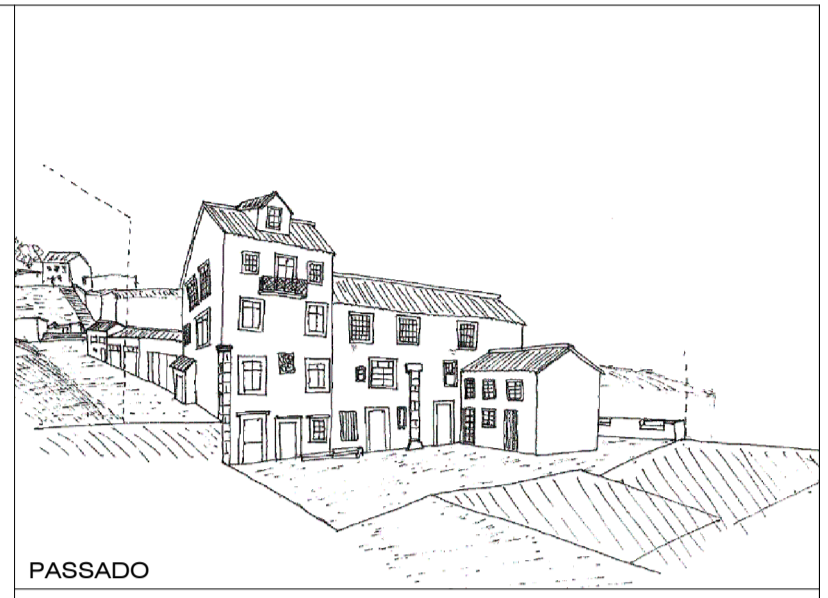
TÍTULO: Planta do piso -1	ESCALA: 1/100
------------------------------	------------------

DESENHO N.º 2	DATA: Outubro de 2011
-------------------------	--------------------------

ALUNO:
Cátia Vanessa Rodrigues Lopes N.º 20317

ORIENTADOR:
Professor Doutor José Neves Dias

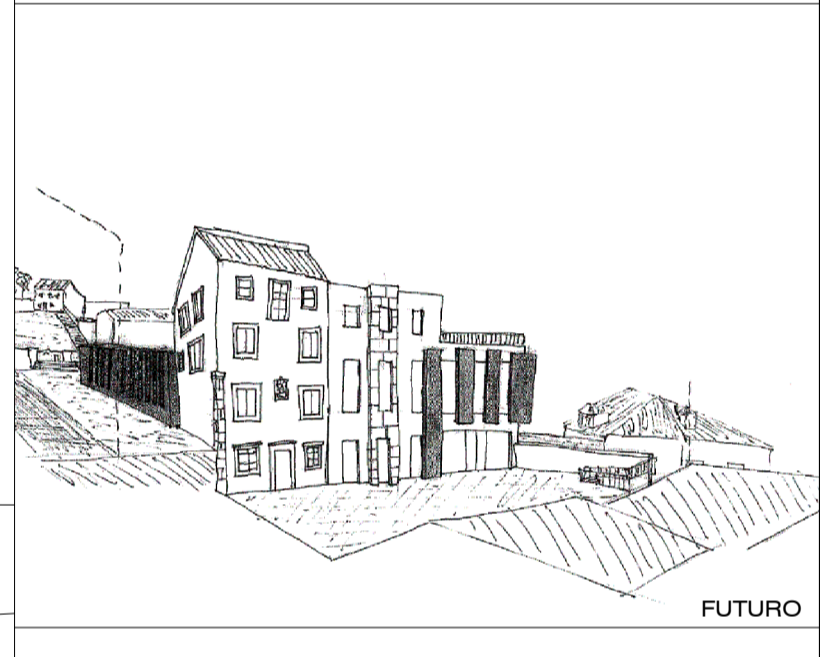
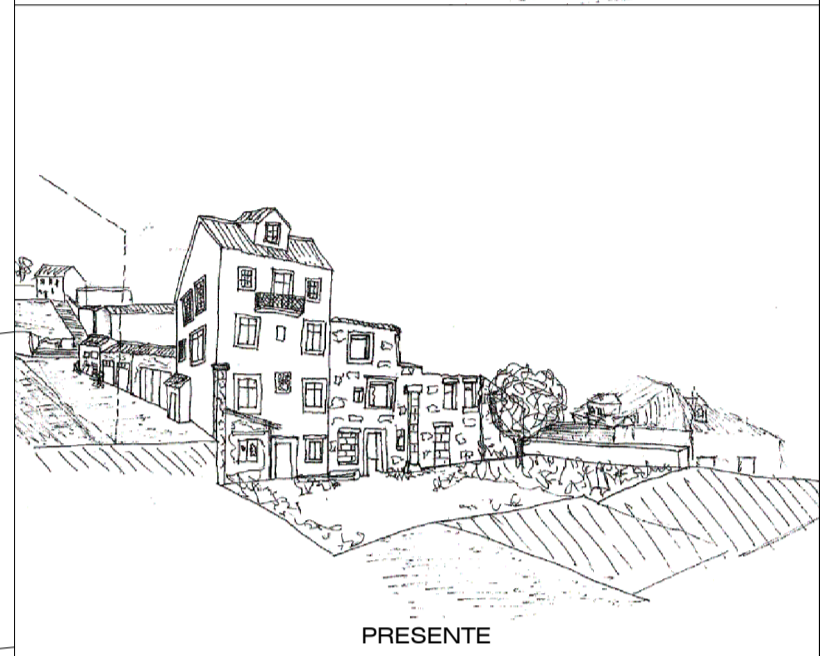
CO-ORIENTADOR:
Professora Doutora Ana Lídia Virtudes



NOTA:
 - Na zona administrativa, quando haja a necessidade de fazer reuniões, as paredes flexíveis deslizam, fechando o espaço com o rebatimento das paredes acessórias que se encontram inicialmente alinhadas com as paredes principais.



Universidade da Beira Interior, Mestrado Integrado em Arquitectura, 2010/2011	
DISSERTAÇÃO/ PROJECTO	
Edifícios a um Passo da Sobrevivência REABILITAÇÃO DO PÁTIO DOS ESCUTEIROS	
O PÁTIO DAS ARTES Escola de Dança, Música e Teatro	
LOCALIZAÇÃO: Rua do Castelo, Freguesia de Santa Maria, Covilhã	
TÍTULO: Planta do piso 0	ESCALA: 1/100
DESENHO Nº: 3	DATA: Outubro de 2011
ALUNO: Cátia Vanessa Rodrigues Lopes N.º 20317	
ORIENTADOR: Professor Doutor José Neves Dias	
CO-ORIENTADOR: Professora Doutora Ana Lídia Virtudes	

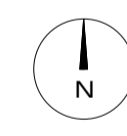
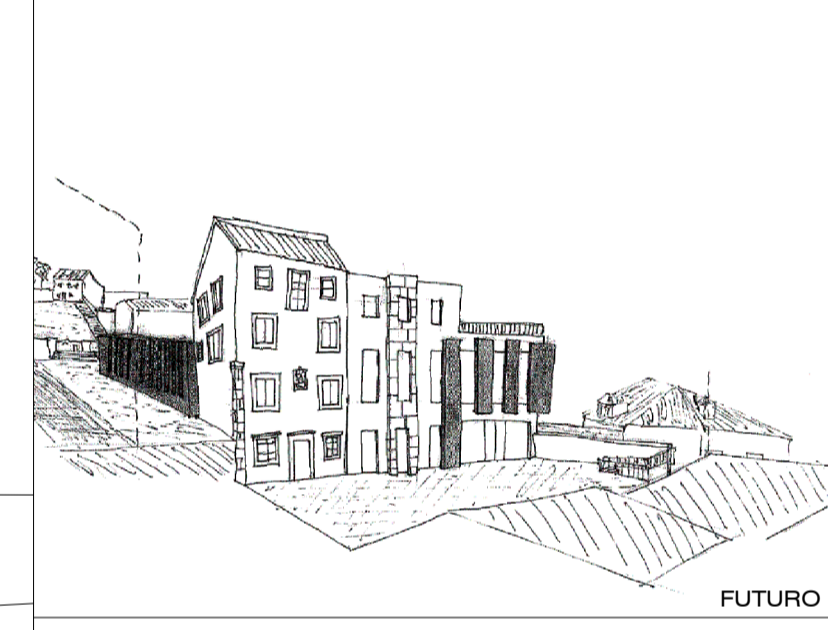
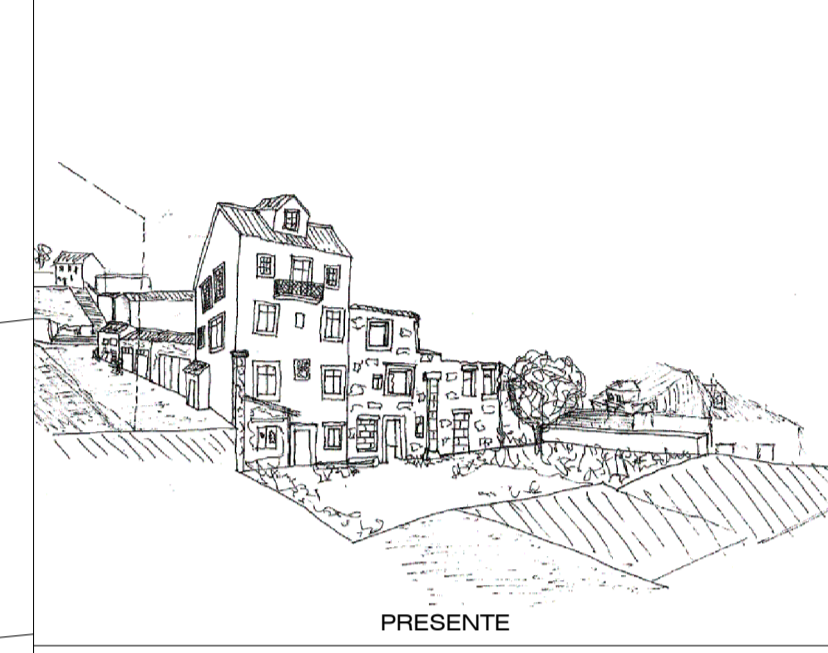
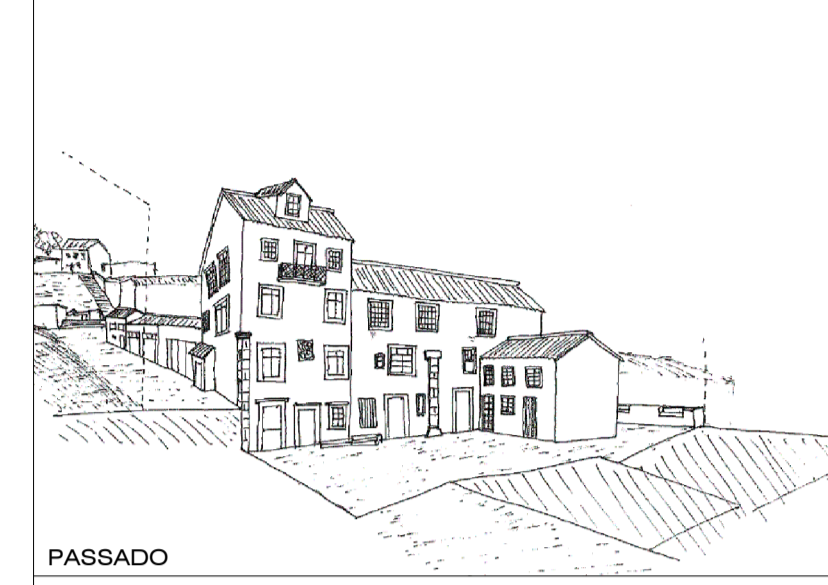
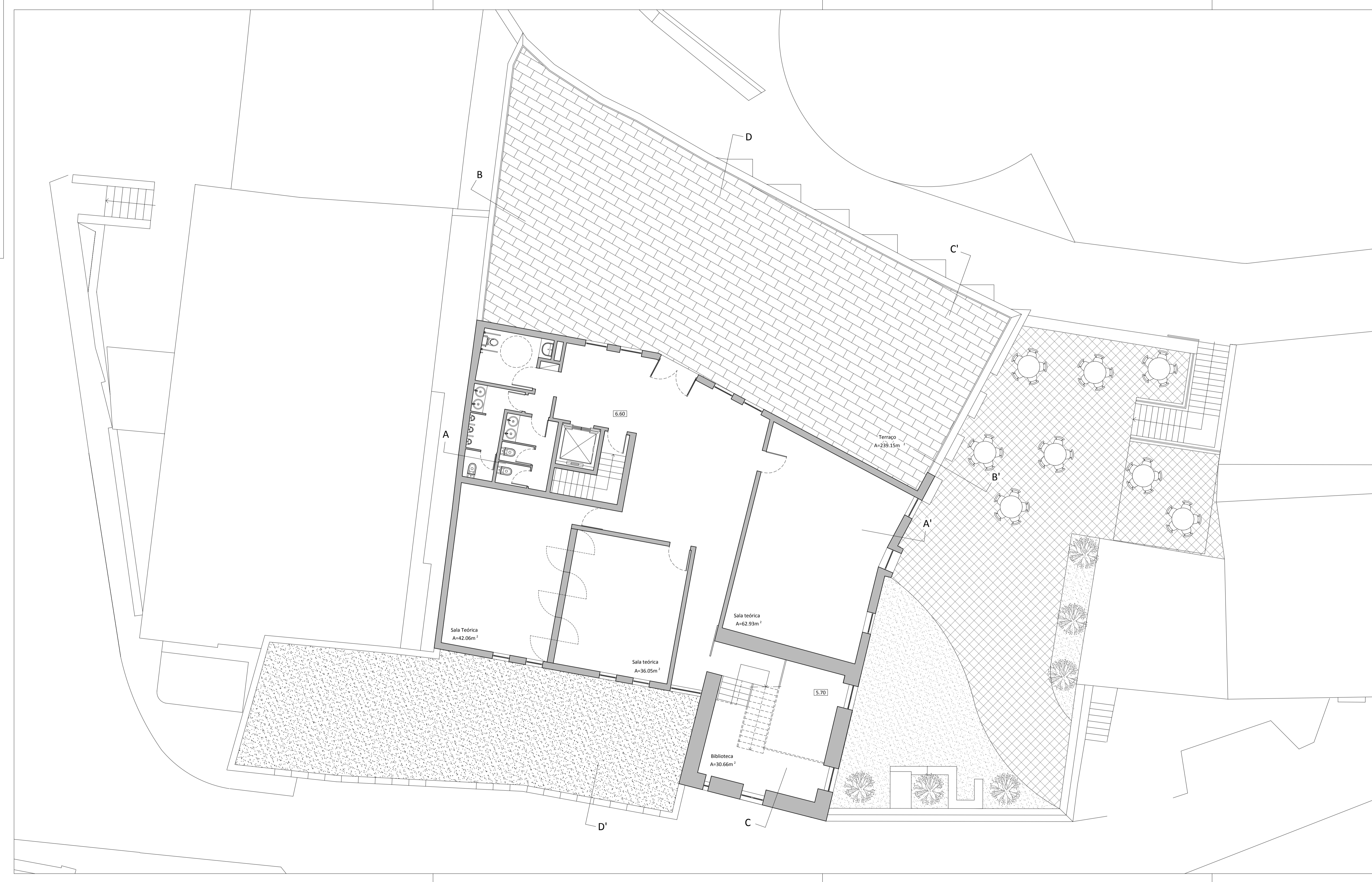


NOTA:

- Ao recolher as paredes flexíveis que dividem as salas de dança, resulta um espaço reservado a exposições temporárias de qualquer tipo de arte.
- Ao recolher as paredes flexíveis das salas de música, resulta um espaço amplo para que possam haver ensaios com os vários tipos de instrumentos musicais.



Universidade da Beira Interior, Mestrado Integrado em Arquitectura, 2010/2011	
DISSERTAÇÃO/ PROJECTO	
Edifícios a um Passo da Sobrevivência REABILITAÇÃO DO PÁTIO DOS ESCUTEIROS	
O PÁTIO DAS ARTES Escola de Dança, Música e Teatro	
LOCALIZAÇÃO: Rua do Castelo, Freguesia de Santa Maria, Covilhã	
TÍTULO: Planta do piso 1	ESCALA: 1/100
DESENHO N.º 4	DATA: Outubro de 2011
ALUNO: Cátia Vanessa Rodrigues Lopes N.º 20317	
ORIENTADOR: Professor Doutor José Neves Dias	
CO-ORIENTADOR: Professora Doutora Ana Lídia Virtudes	



Universidade da Beira Interior,
Mestrado Integrado em Arquitectura, 2010/2011

DISSERTAÇÃO/ PROJECTO

Edifícios a um Passo da Sobrevivência
REABILITAÇÃO DO PÁTIO DOS ESCUTEIROS

O PÁTIO DAS ARTES
Escola de Dança, Música e Teatro

LOCALIZAÇÃO:
Rua do Castelo, Freguesia de Santa Maria, Covilhã

TÍTULO:
Planta do piso 2

ESCALA:
1/100

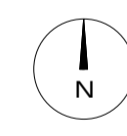
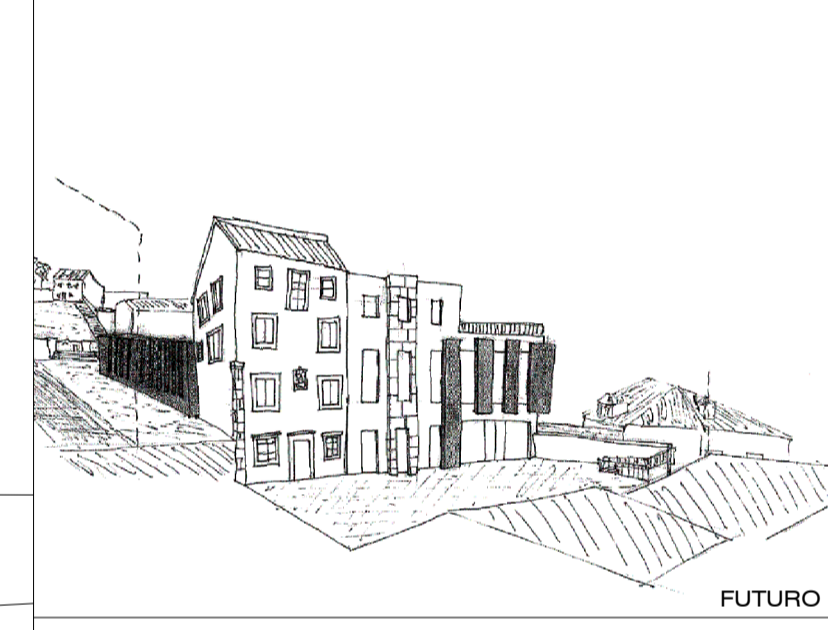
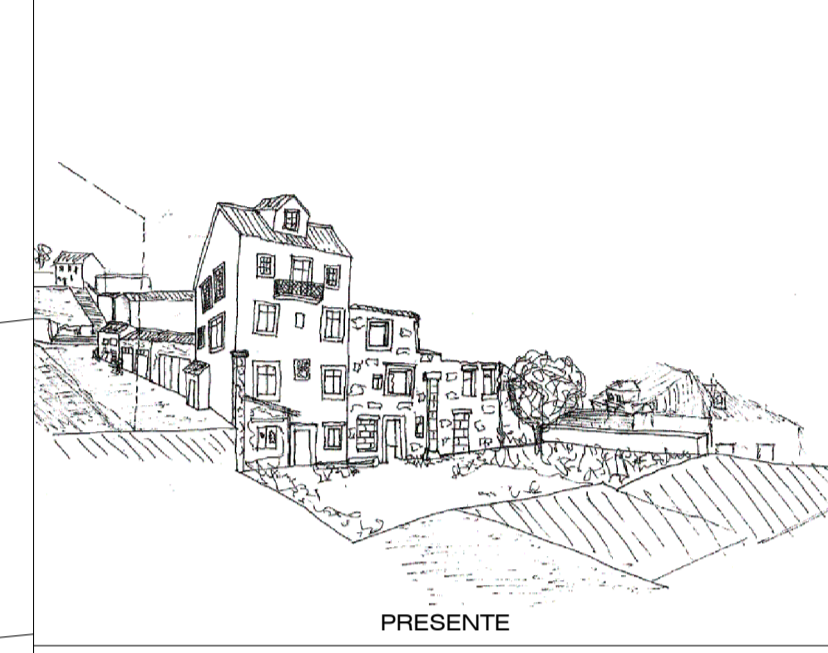
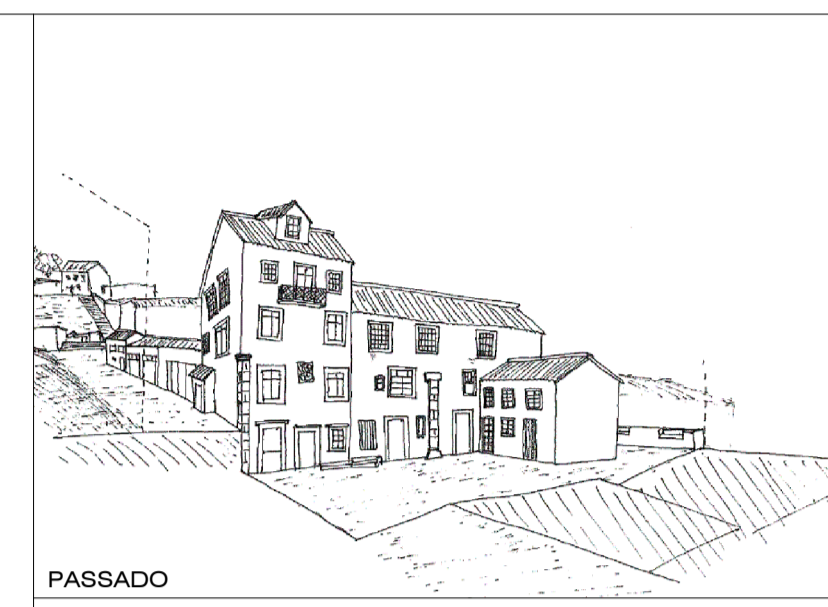
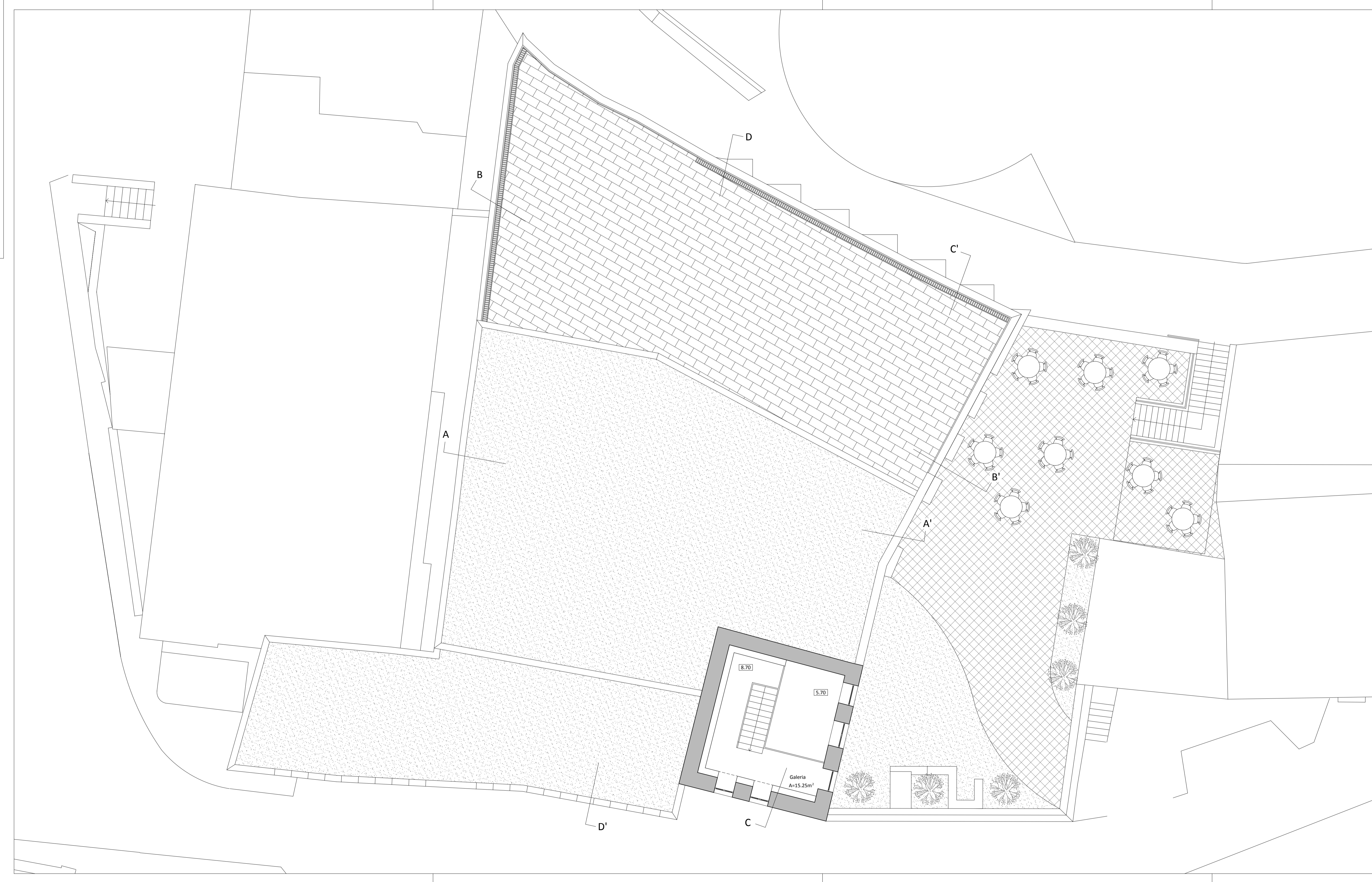
DESENHO N.º
5

DATA:
Outubro de 2011

ALUNO:
Cátia Vanessa Rodrigues Lopes N.º 20317

ORIENTADOR:
Professor Doutor José Neves Dias

CO-ORIENTADOR:
Professora Doutora Ana Lídia Virtudes



Universidade da Beira Interior,
Mestrado Integrado em Arquitectura, 2010/2011

DISSERTAÇÃO/ PROJECTO

Edifícios a um Passo da Sobrevivência
REABILITAÇÃO DO PÁTIO DOS ESCUTEIROS

O PÁTIO DAS ARTES
Escola de Dança, Música e Teatro

LOCALIZAÇÃO:
Rua do Castelo, Freguesia de Santa Maria, Covilhã

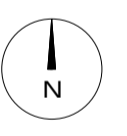
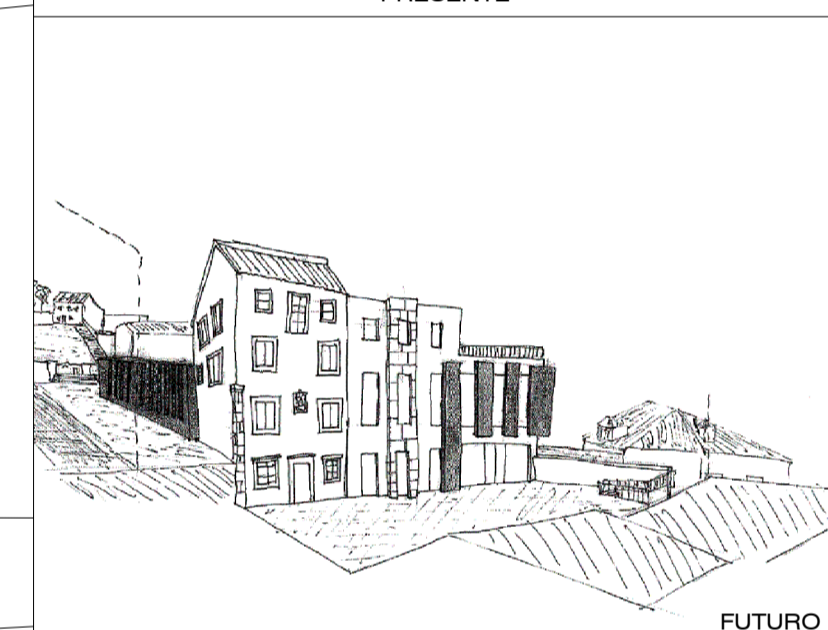
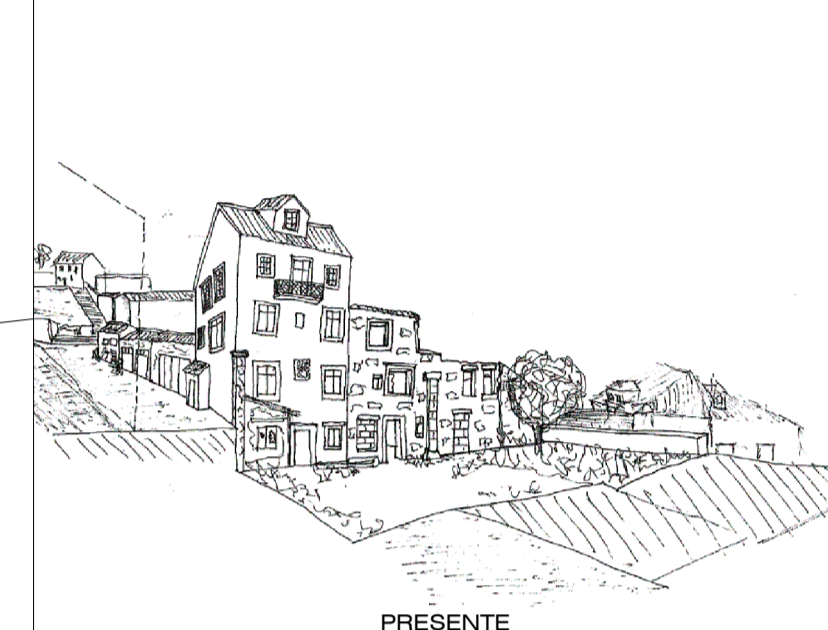
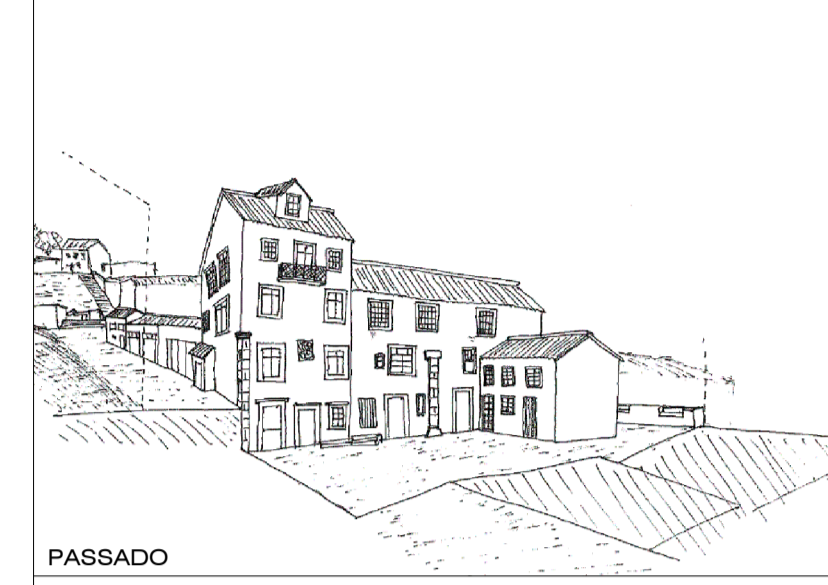
TÍTULO: Planta do piso 3 ESCALA: 1/100

DESENHO Nº: 6 DATA: Outubro de 2011

ALUNO:
Cátia Vanessa Rodrigues Lopes N.º 20317

ORIENTADOR:
Professor Doutor José Neves Dias

CO-ORIENTADOR:
Professora Doutora Ana Lídia Virtudes



Universidade da Beira Interior,
Mestrado Integrado em Arquitectura, 2010/2011

DISSERTAÇÃO/ PROJECTO

Edifícios a um Passo da Sobrevivência
REABILITAÇÃO DO PÁTIO DOS ESCUTEIROS

O PÁTIO DAS ARTES
Escola de Dança, Música e Teatro

LOCALIZAÇÃO:
Rua do Castelo, Freguesia de Santa Maria, Covilhã

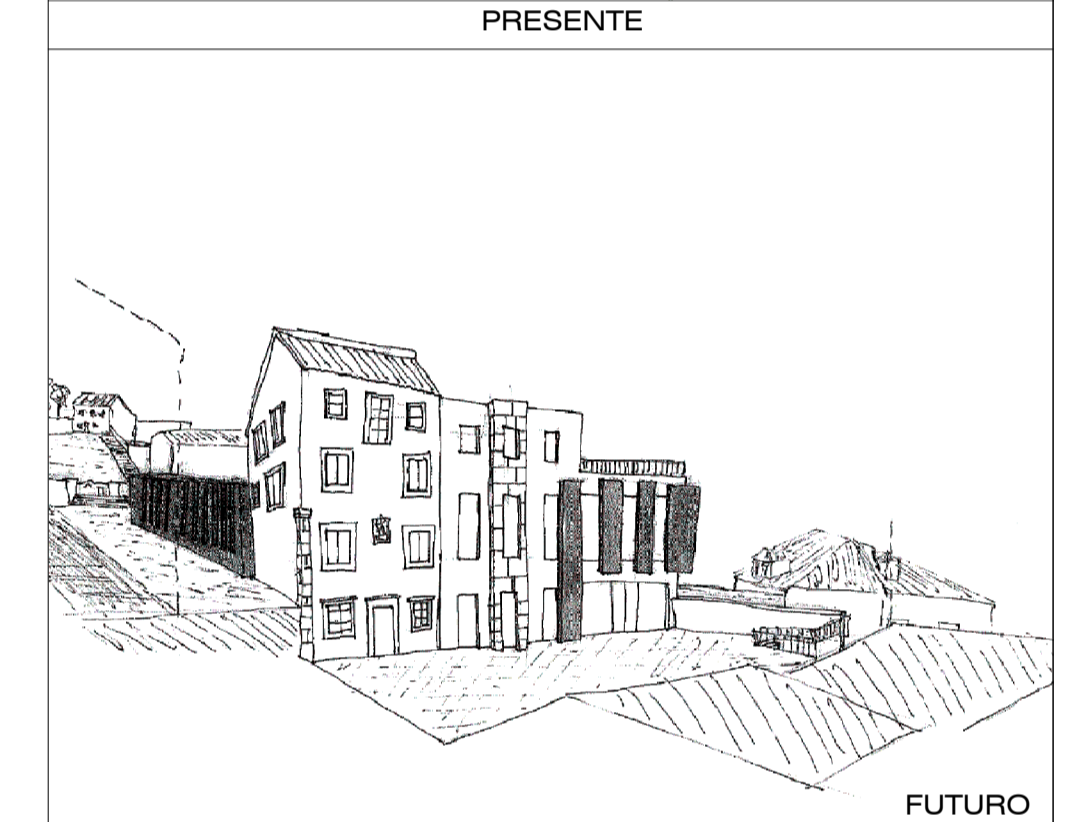
TÍTULO: Planta de Cobertura	ESCALA: 1/100
--------------------------------	------------------

DESENHO N.º 7	DATA: Outubro de 2011
-------------------------	--------------------------

ALUNO:
Cátia Vanessa Rodrigues Lopes N.º 20317

ORIENTADOR:
Professor Doutor José Neves Dias

CO-ORIENTADOR:
Professora Doutora Ana Lídia Virtudes



Universidade da Beira Interior,
Mestrado Integrado em Arquitectura, 2010/2011

DISSERTAÇÃO/ PROJECTO

Edifícios a um Passo da Sobrevivência
REABILITAÇÃO DO PÁTIO DOS ESCUTEIROS

O PÁTIO DAS ARTES
Escola de Dança, Música e Teatro

LOCALIZAÇÃO:
Rua do Castelo, Freguesia de Santa Maria, Covilhã

TÍTULO: Alçado Principal	ESCALA: 1/100
-----------------------------	------------------

DESENHO N.º 8	DATA: Outubro de 2011
-------------------------	--------------------------

ALUNO:
Cátia Vanessa Rodrigues Lopes N.º 20317

ORIENTADOR:
Professor Doutor José Neves Dias

CO-ORIENTADOR:
Professora Doutora Ana Lúcia Virtudes



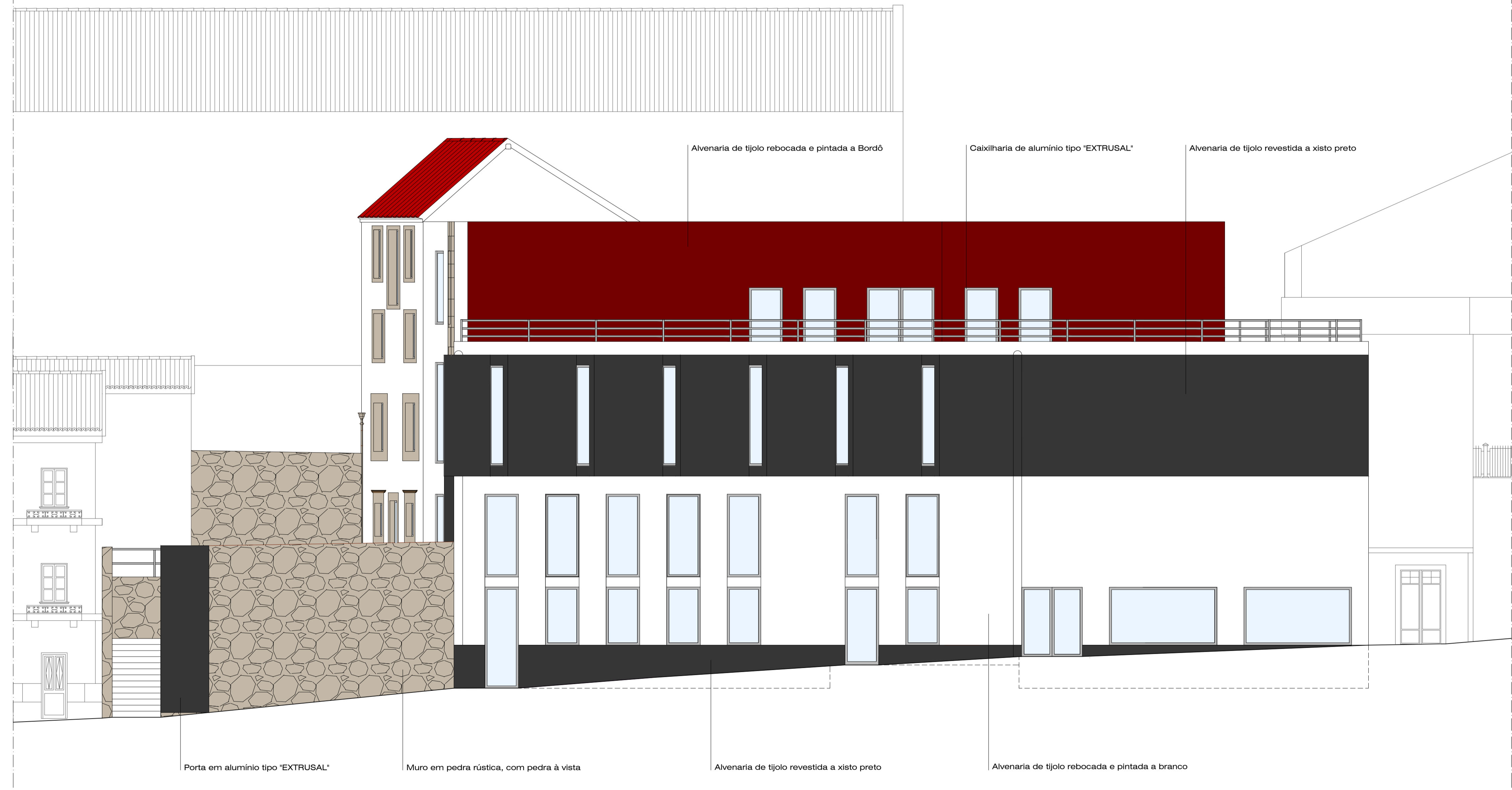
PASSADO



PRESENTE



FUTURO



Universidade da Beira Interior,
Mestrado Integrado em Arquitectura, 2010/2011

DISSERTAÇÃO/ PROJECTO

Edifícios a um Passo da Sobrevivência
REABILITAÇÃO DO PÁTIO DOS ESCUTEIROS

O PÁTIO DAS ARTES
Escola de Dança, Música e Teatro

LOCALIZAÇÃO:
Rua do Castelo, Freguesia de Santa Maria, Covilhã

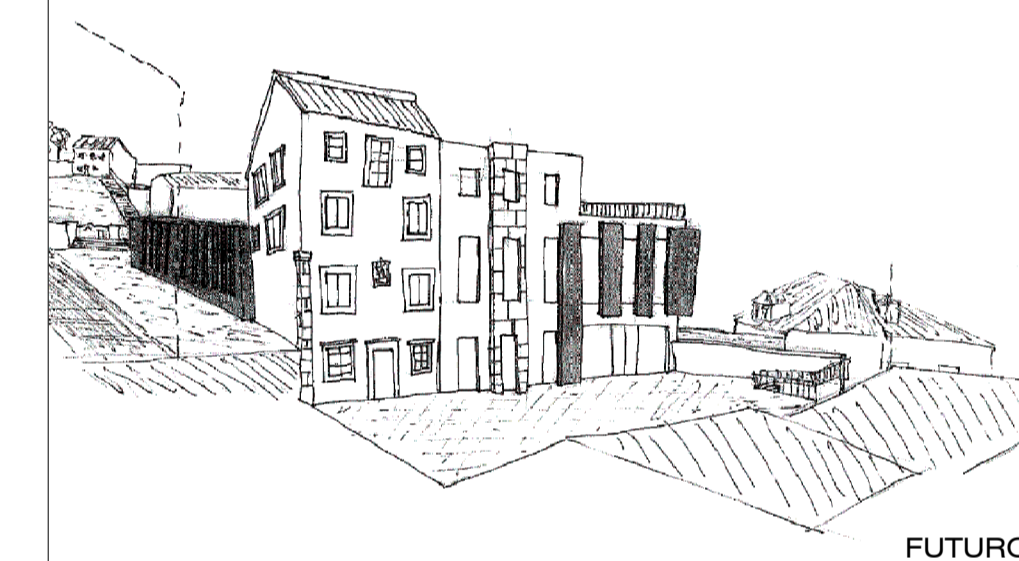
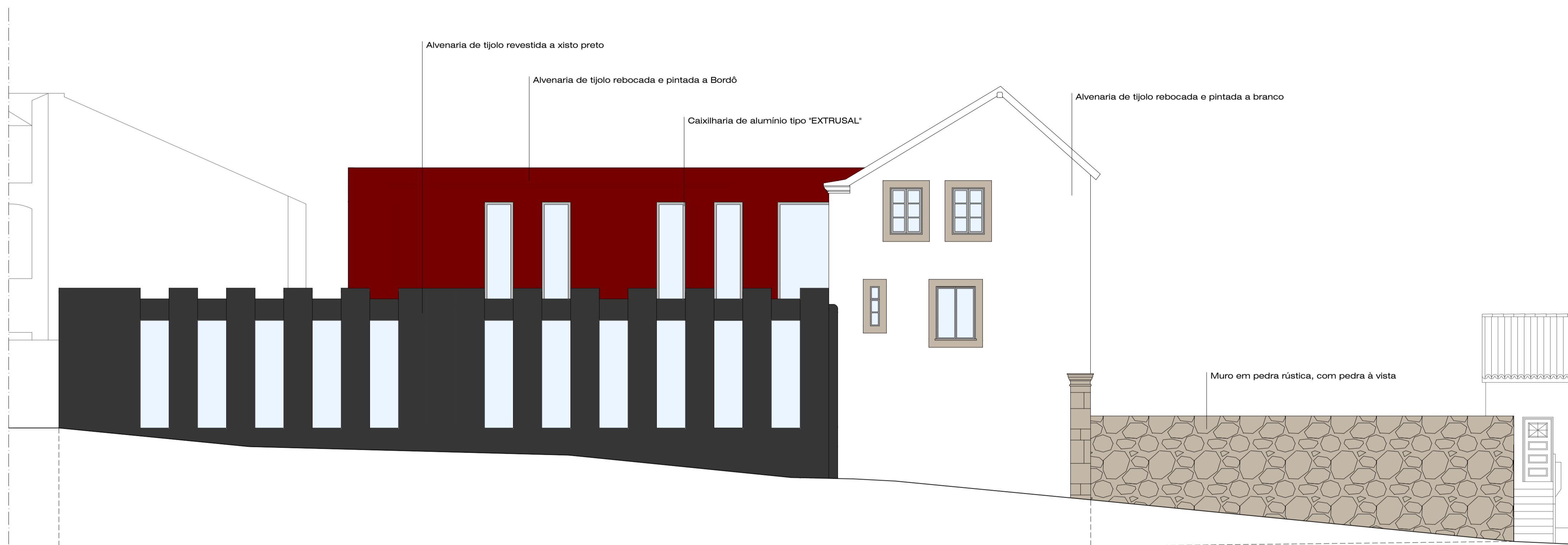
TÍTULO: Alçado Norte	ESCALA: 1/100
-------------------------	------------------

DESENHO N.º 9	DATA: Outubro de 2011
-------------------------	--------------------------

ALUNO:
Cátia Vanessa Rodrigues Lopes N.º 20317

ORIENTADOR:
Professor Doutor José Neves Dias

CO-ORIENTADOR:
Professora Doutora Ana Lídia Virtudes



Universidade da Beira Interior,
Mestrado Integrado em Arquitectura, 2010/2011

DISSERTAÇÃO/ PROJECTO

Edifícios a um Passo da Sobrevivência
REABILITAÇÃO DO PÁTIO DOS ESCUTEIROS

O PÁTIO DAS ARTES
Escola de Dança, Música e Teatro

LOCALIZAÇÃO:
Rua do Castelo, Freguesia de Santa Maria, Covilhã

TÍTULO:
Alçado Sul

ESCALA:
1/100

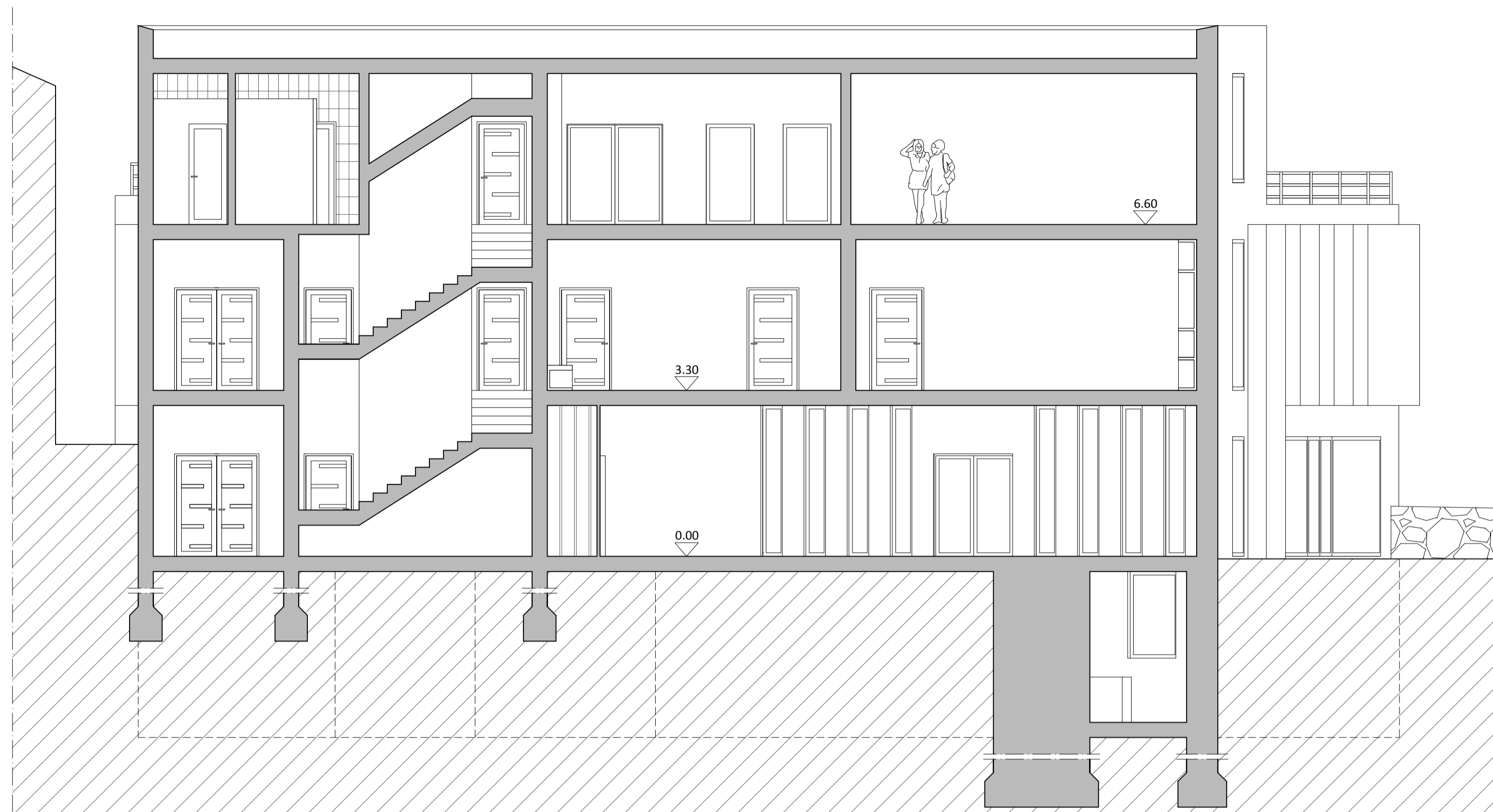
DESENHO N.º
10

DATA:
Outubro de 2011

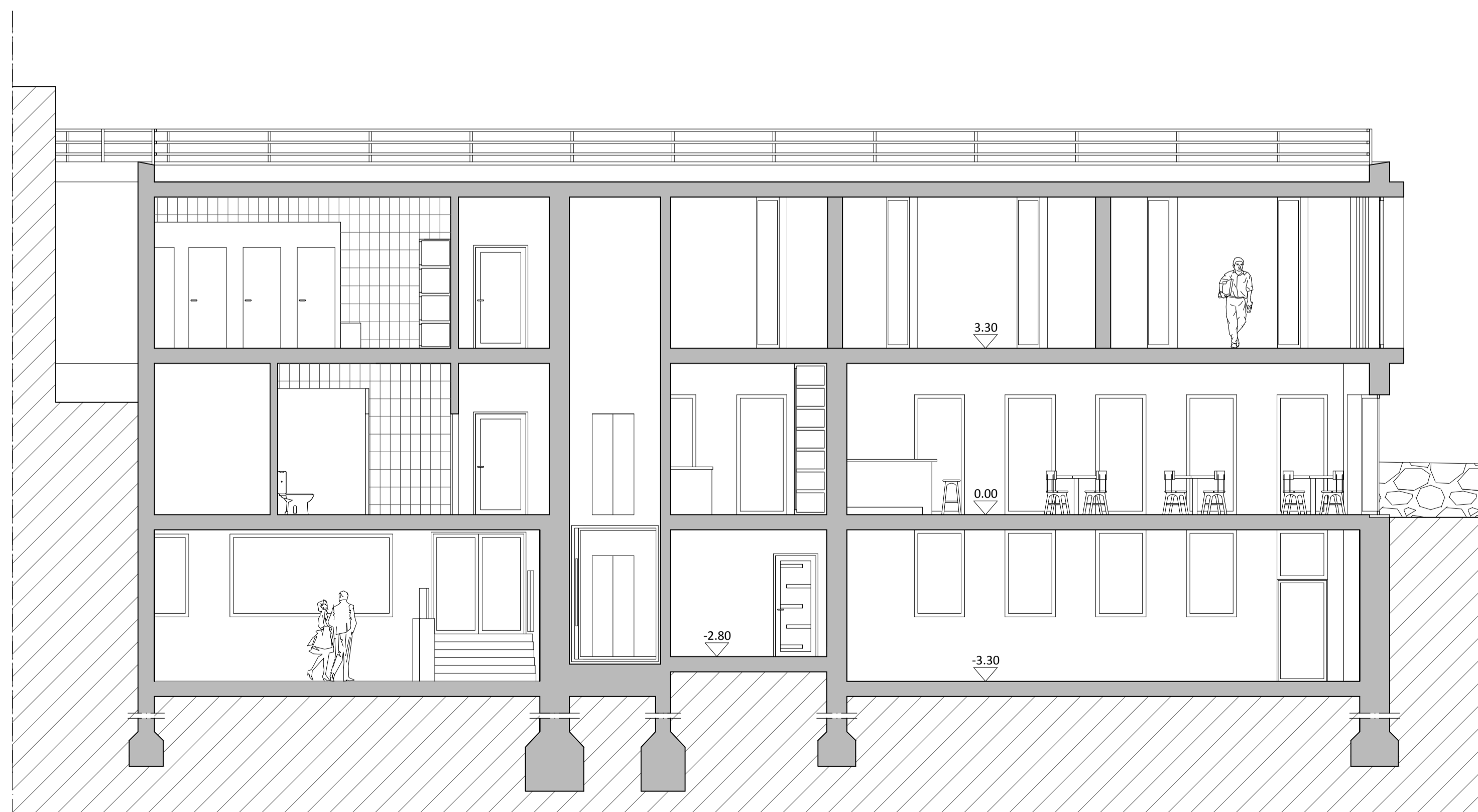
ALUNO:
Cátia Vanessa Rodrigues Lopes N.º 20317

ORIENTADOR:
Professor Doutor José Neves Dias

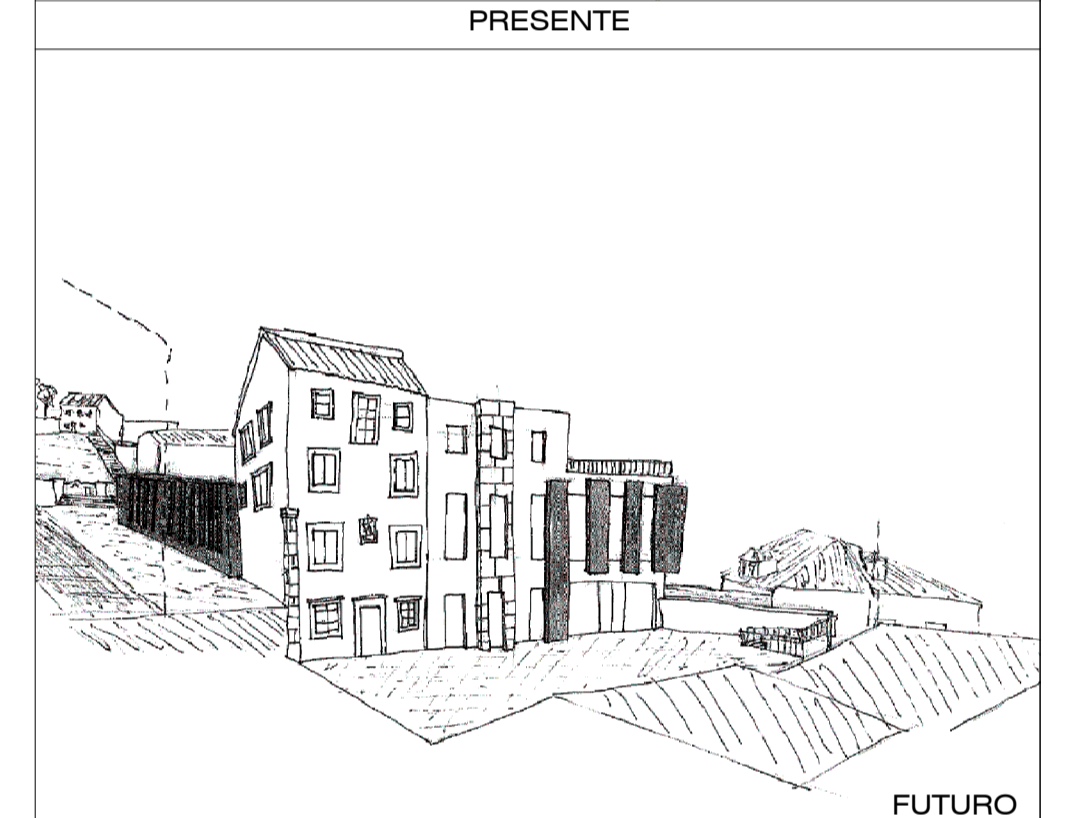
CO-ORIENTADOR:
Professora Doutora Ana Lídia Virtudes



Corte A - A'



Corte B - B'



Universidade da Beira Interior,
Mestrado Integrado em Arquitectura, 2010/2011

DISSERTAÇÃO/ PROJECTO

Edifícios a um Passo da Sobrevivência
REABILITAÇÃO DO PÁTIO DOS ESCUTEIROS

O PÁTIO DAS ARTES
Escola de Dança, Música e Teatro

LOCALIZAÇÃO:
Rua do Castelo, Freguesia de Santa Maria, Covilhã

TÍTULO:
Cortes

ESCALA:
1/100

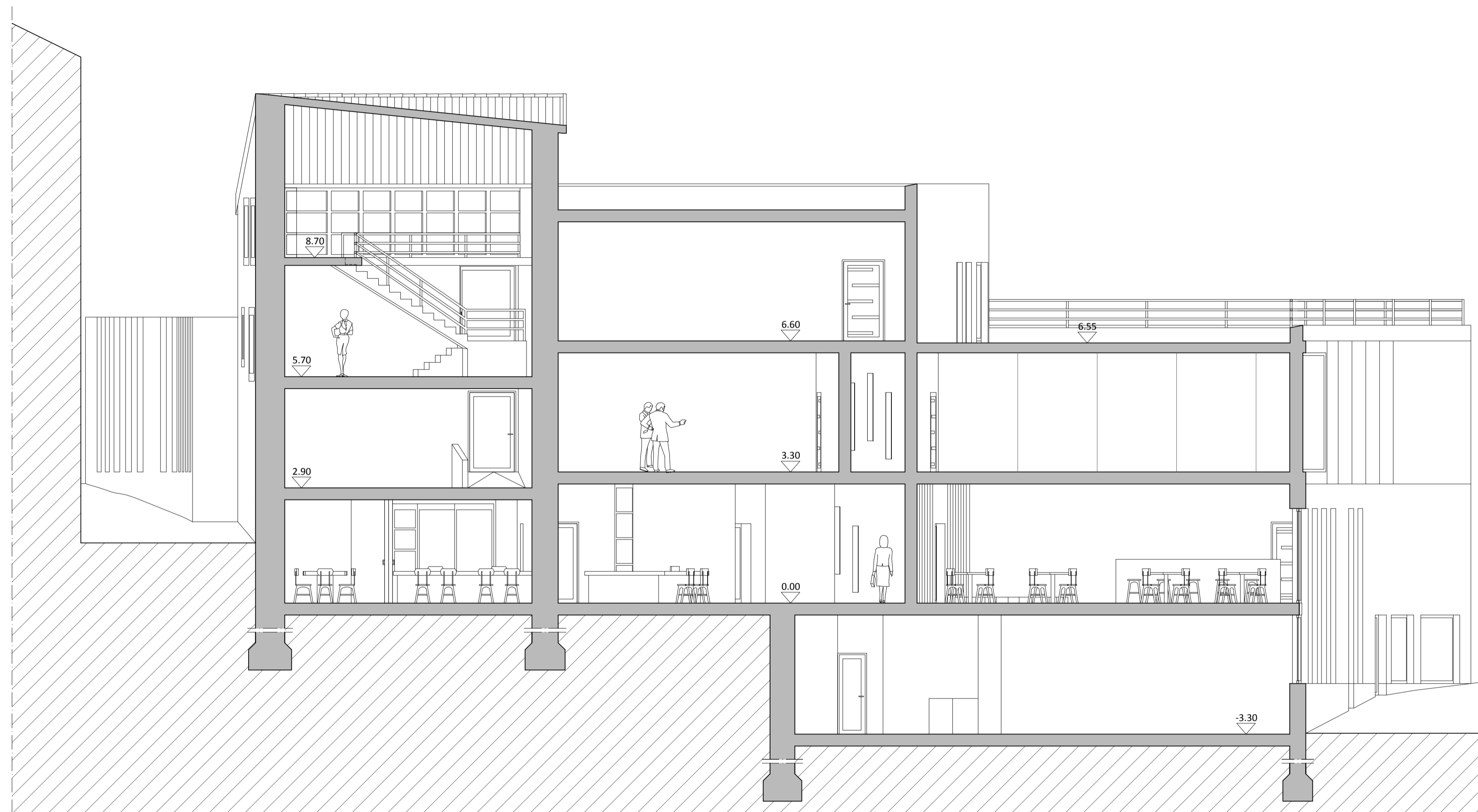
DESENHO N.º
11

DATA:
Outubro de 2011

ALUNO:
Cátia Vanessa Rodrigues Lopes N.º 20317

ORIENTADOR:
Professor Doutor José Neves Dias

CO-ORIENTADOR:
Professora Doutora Ana Lídia Virtudes



Corte C - C'



PASSADO



PRESENTE



FUTURO

Universidade da Beira Interior,
Mestrado Integrado em Arquitectura, 2010/2011

DISSERTAÇÃO/ PROJECTO

Edifícios a um Passo da Sobrevivência
REABILITAÇÃO DO PÁTIO DOS ESCUTEIROS

O PÁTIO DAS ARTES
Escola de Dança, Música e Teatro

LOCALIZAÇÃO:

Rua do Castelo, Freguesia de Santa Maria, Covilhã

TÍTULO:

Cortes

ESCALA:

1/100

DESENHO N.º

12

DATA:

Outubro de 2011

ALUNO:

Cátia Vanessa Rodrigues Lopes N.º 20317

ORIENTADOR:

Professor Doutor José Neves Dias

CO-ORIENTADOR:

Professora Doutora Ana Lídia Virtudes



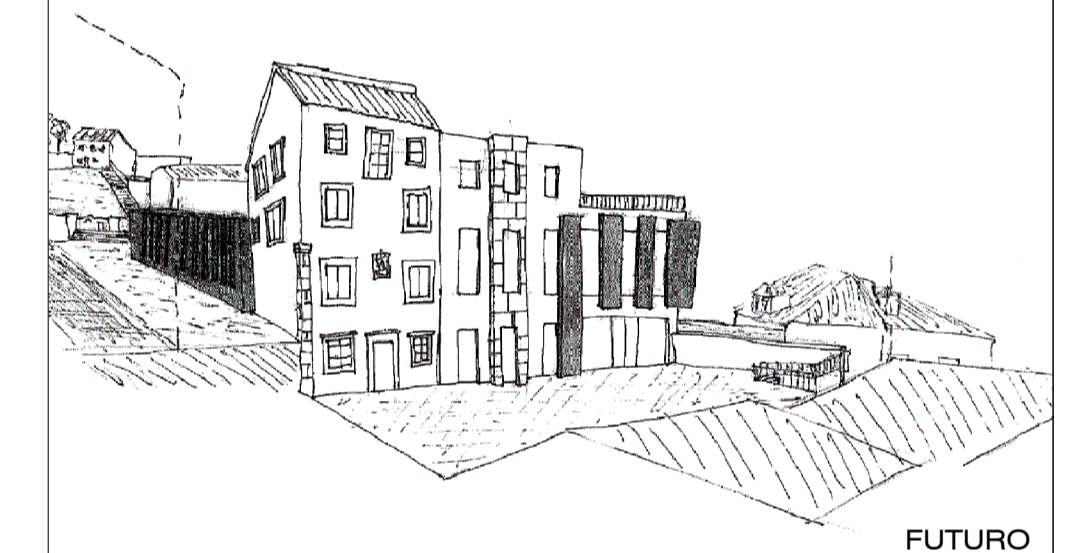
Corte D - D'



PASSADO



PRESENTE



FUTURO

Universidade da Beira Interior,
Mestrado Integrado em Arquitectura, 2010/2011

DISSERTAÇÃO/ PROJECTO

Edifícios a um Passo da Sobrevivência
REABILITAÇÃO DO PÁTIO DOS ESCUTEIROS

O PÁTIO DAS ARTES
Escola de Dança, Música e Teatro

LOCALIZAÇÃO:

Rua do Castelo, Freguesia de Santa Maria, Covilhã

TÍTULO:

Cortes

ESCALA:

1/100

DESENHO N.º

13

DATA:

Outubro de 2011

ALUNO:

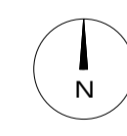
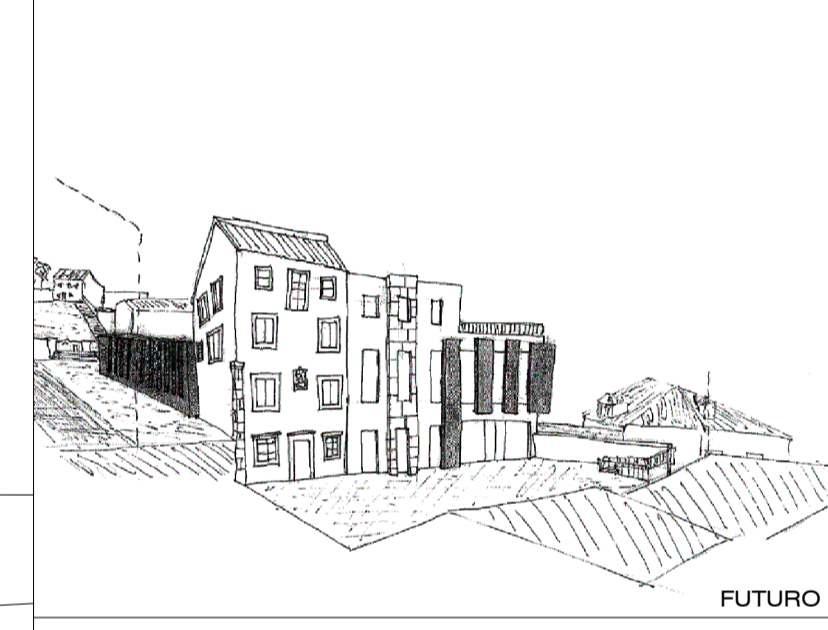
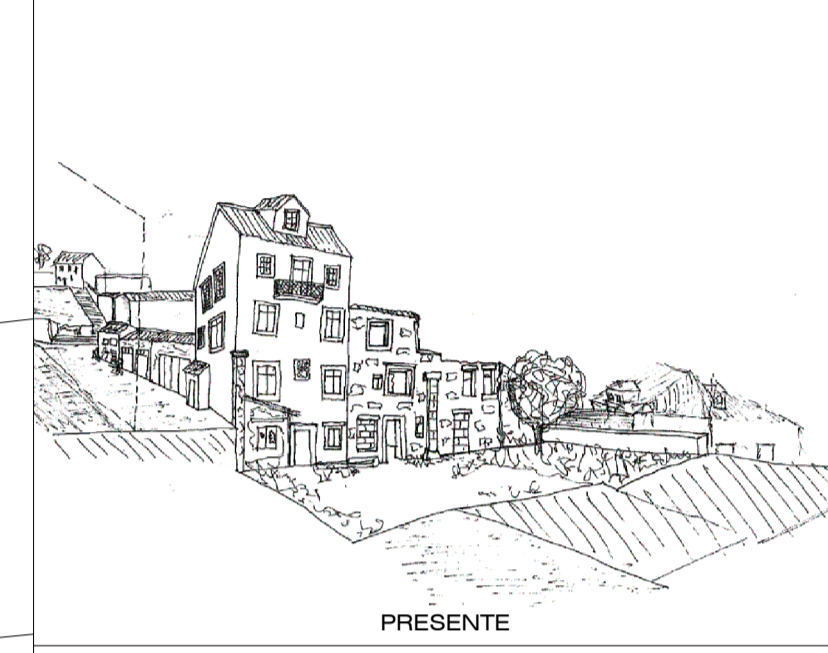
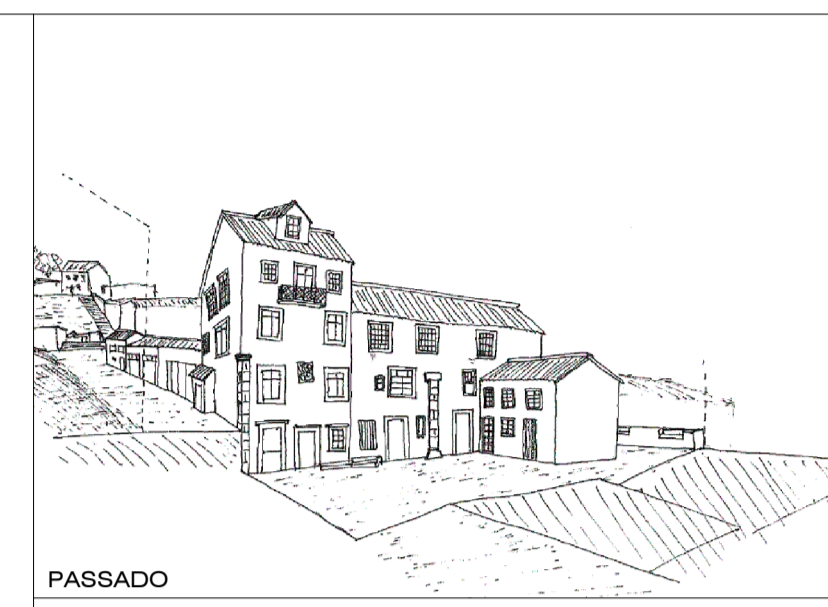
Cátia Vanessa Rodrigues Lopes N.º 20317

ORIENTADOR:

Professor Doutor José Neves Dias

CO-ORIENTADOR:

Professora Doutora Ana Lídia Virtudes



Universidade da Beira Interior,
Mestrado Integrado em Arquitectura, 2010/2011

DISSERTAÇÃO/ PROJECTO

Edifícios a um Passo da Sobrevivência
REABILITAÇÃO DO PÁTIO DOS ESCUTEIROS

Escola de Artes: Dança, Música e Teatro
O PÁTIO DAS ARTES

LOCALIZAÇÃO:
Rua do Castelo, Freguesia de Santa Maria, Covilhã

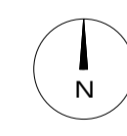
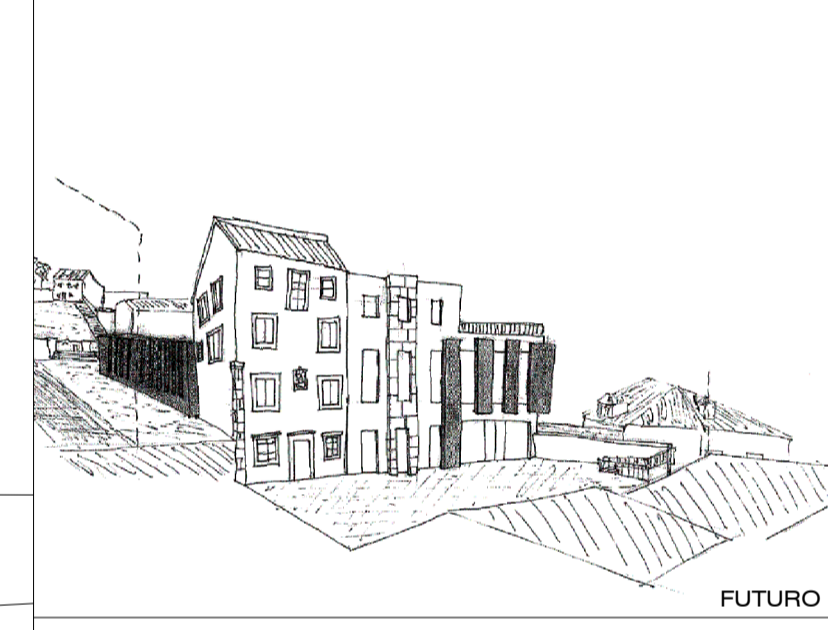
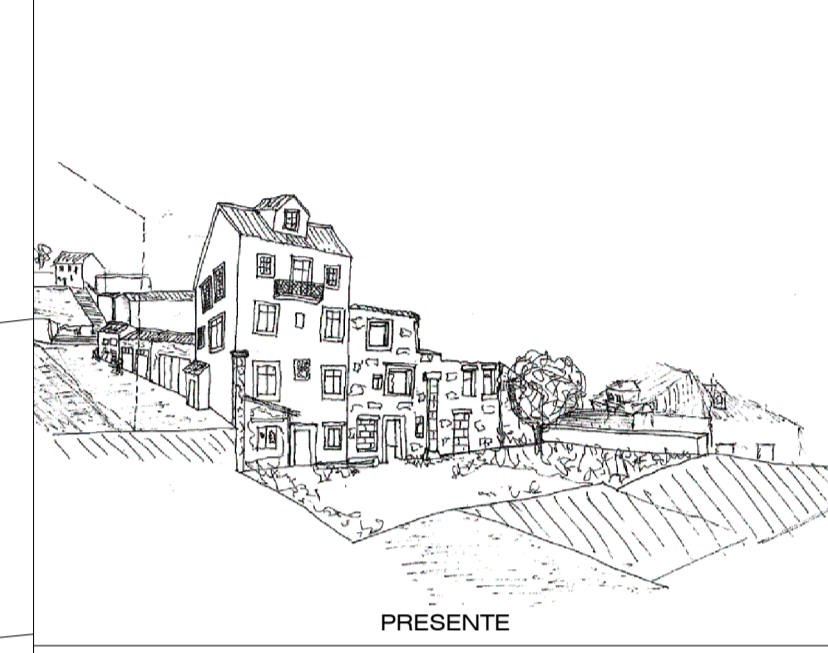
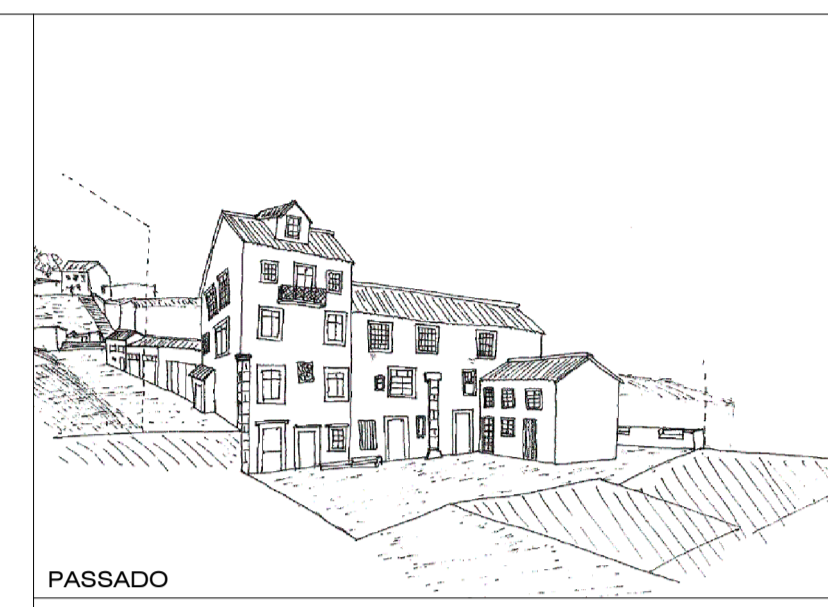
TÍTULO: Planta do piso 2 - Cotada ESCALA: 1/100

DESENHO Nº: 17 DATA: Outubro de 2011

ALUNO:
Cátia Vanessa Rodrigues Lopes N.º 20317

ORIENTADOR:
Professor Doutor José Neves Dias

CO-ORIENTADOR:
Professora Doutora Ana Lídia Virtudes



Universidade da Beira Interior,
Mestrado Integrado em Arquitectura, 2010/2011

DISSERTAÇÃO/ PROJECTO

Edifícios a um Passo da Sobrevivência
REABILITAÇÃO DO PÁTIO DOS ESCUTEIROS

Escola de Artes: Dança, Música e Teatro
O PÁTIO DAS ARTES

LOCALIZAÇÃO:
Rua do Castelo, Freguesia de Santa Maria, Covilhã

TÍTULO:
Planta do piso 3 - Cotada

ESCALA:
1/100

DESENHO N.º
18

DATA:
Outubro de 2011

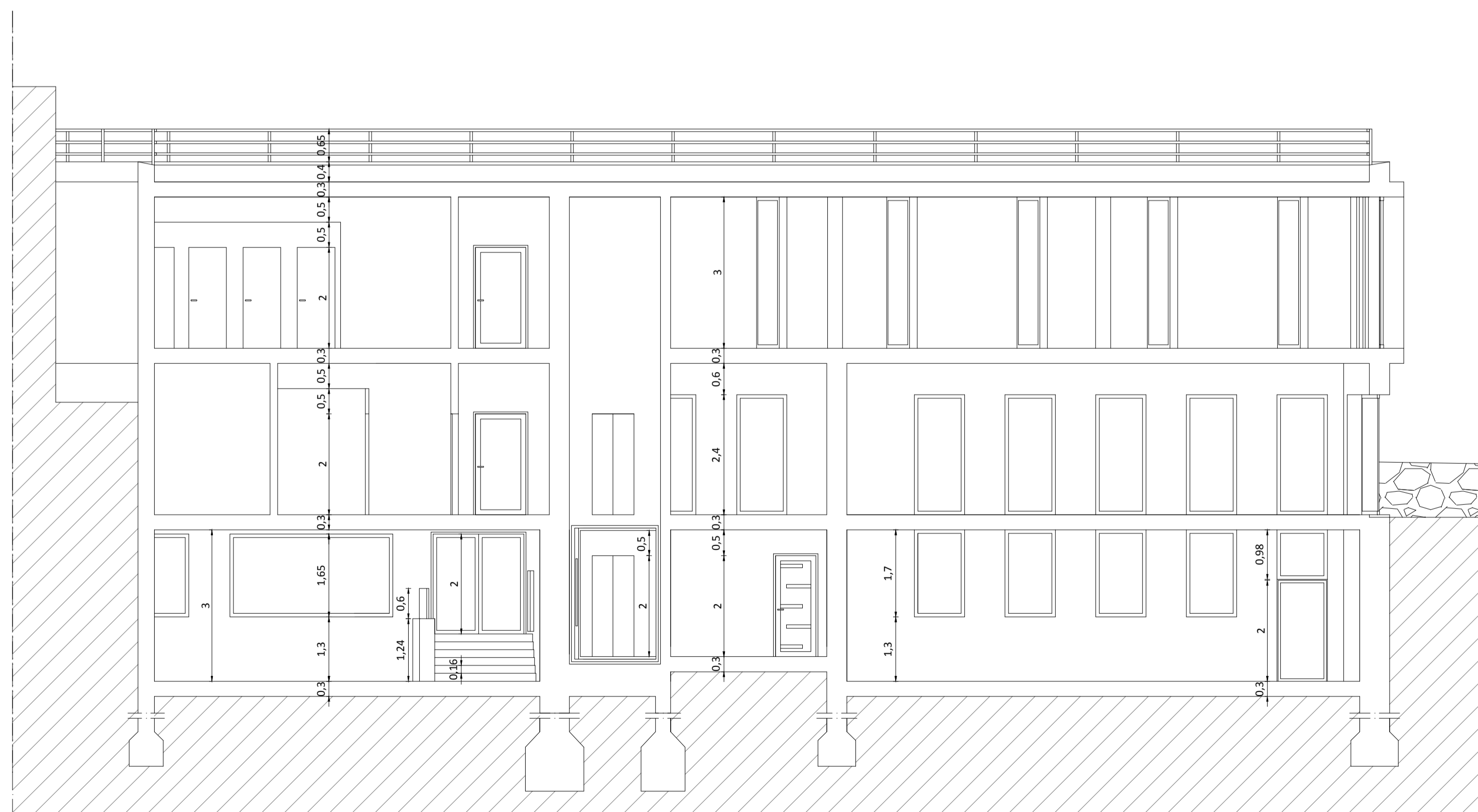
ALUNO:
Cátia Vanessa Rodrigues Lopes N.º 20317

ORIENTADOR:
Professor Doutor José Neves Dias

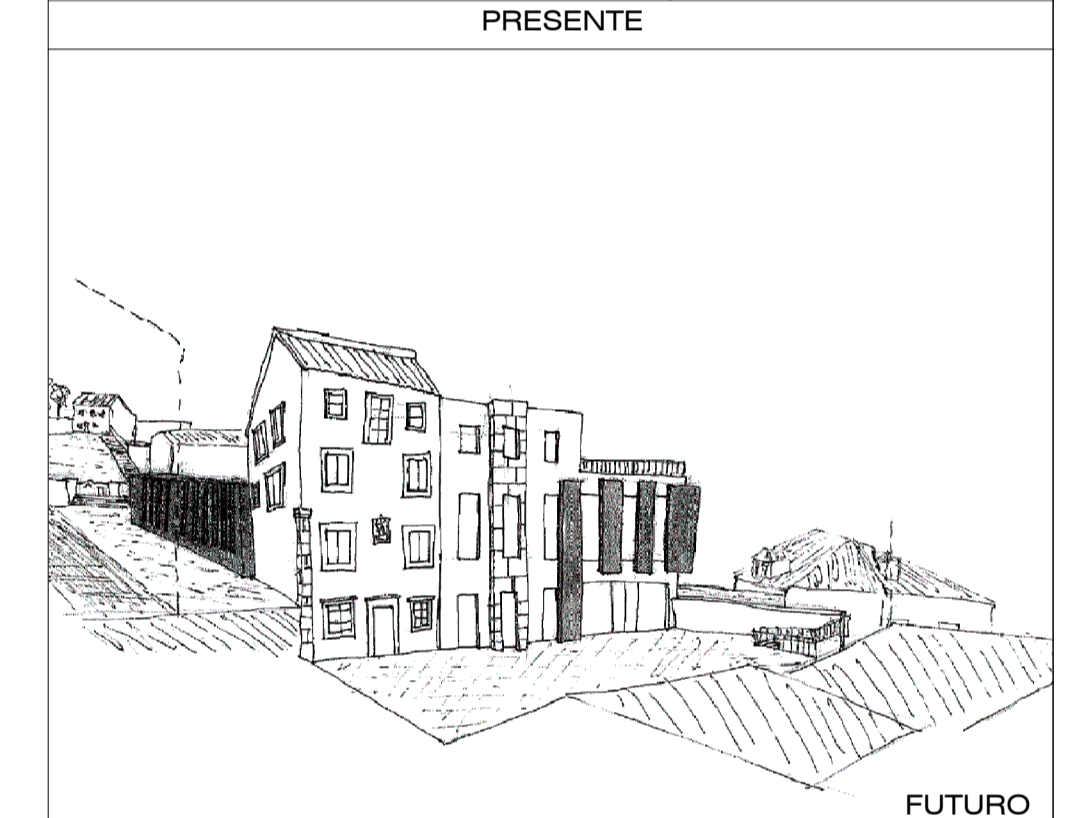
CO-ORIENTADOR:
Professora Doutora Ana Lídia Virtudes



Corte A - A'



Corte B - B'



Universidade da Beira Interior,
Mestrado Integrado em Arquitectura, 2010/2011

DISSERTAÇÃO/ PROJECTO

Edifícios a um Passo da Sobrevivência
REABILITAÇÃO DO PÁTIO DOS ESCUTEIROS

Escola de Artes: Dança, Música e Teatro
O PÁTIO DAS ARTES

LOCALIZAÇÃO:
Rua do Castelo, Freguesia de Santa Maria, Covilhã

TÍTULO:
Cortes - Cotados

ESCALA:
1/100

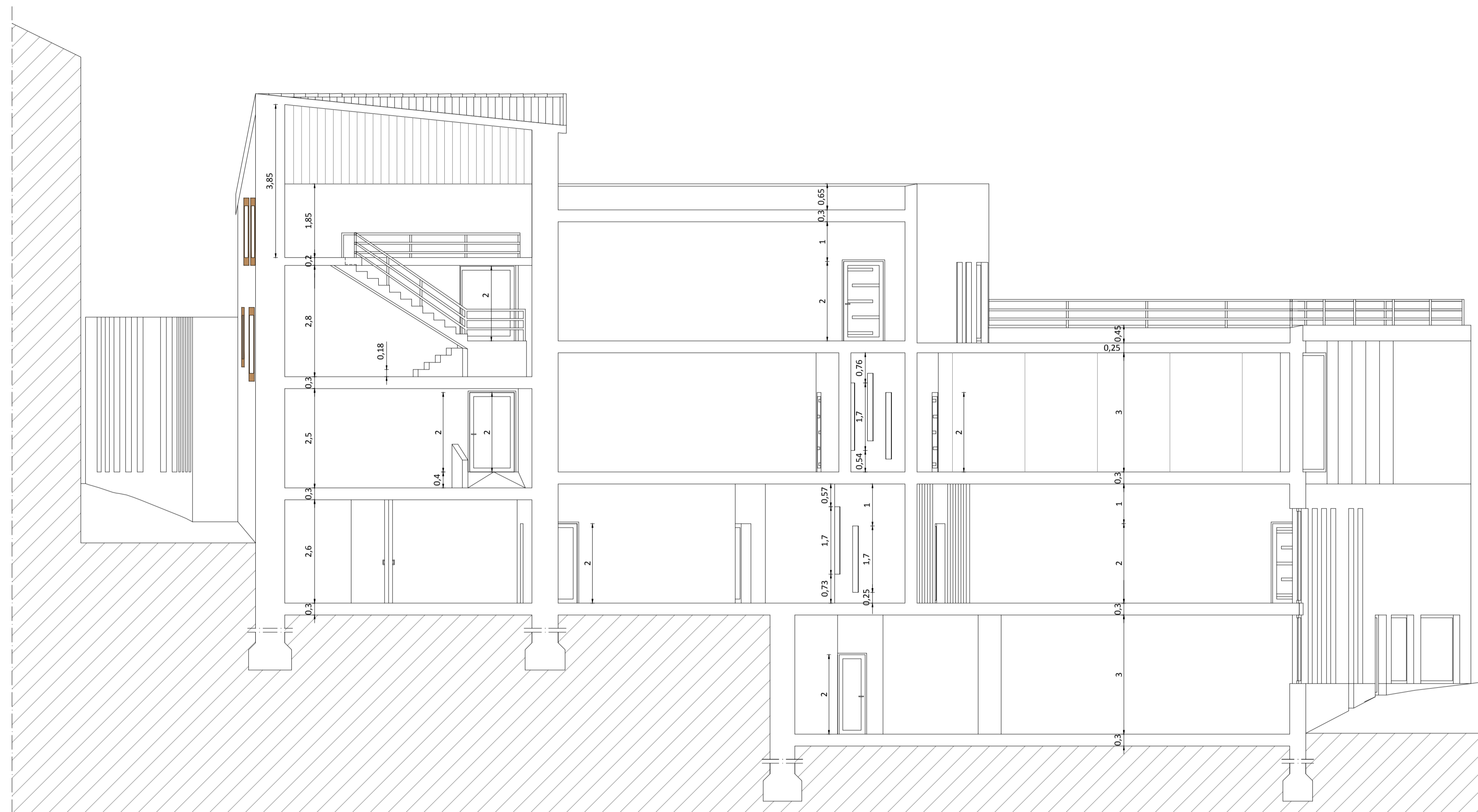
DESENHO N.º
19

DATA:
Outubro de 2011

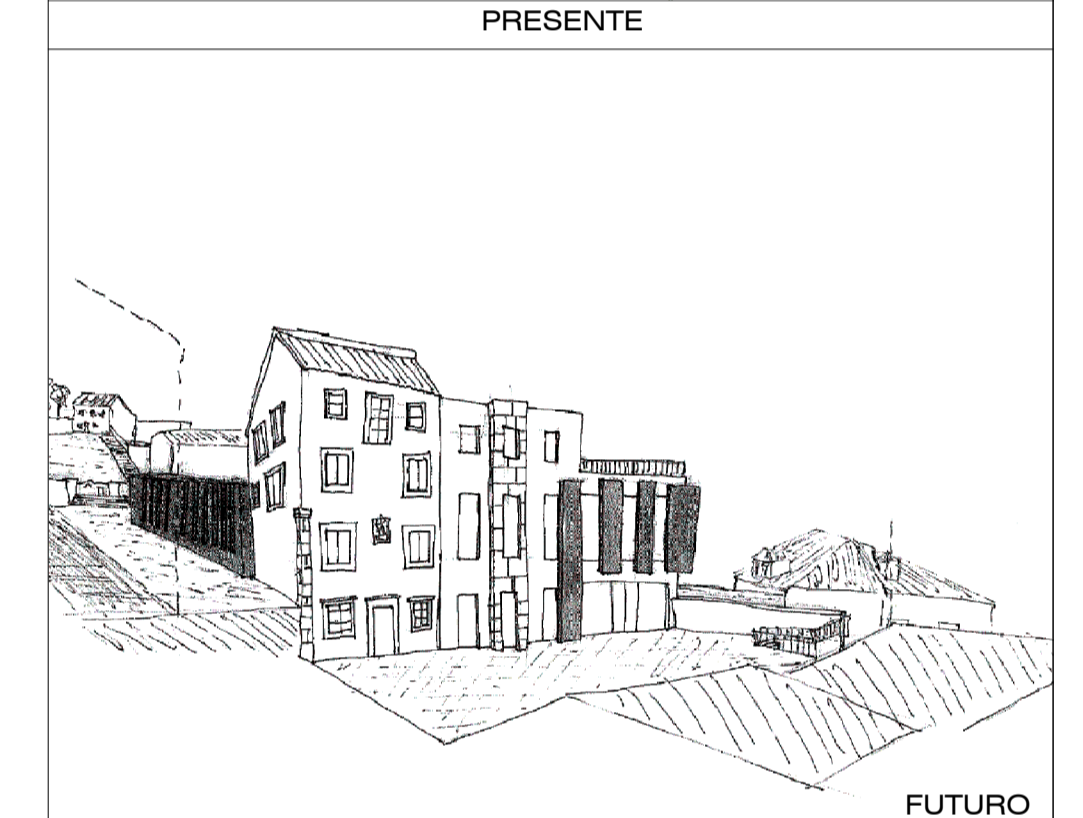
ALUNO:
Cátia Vanessa Rodrigues Lopes N.º 20317

ORIENTADOR:
Professor Doutor José Neves Dias

CO-ORIENTADOR:
Professora Doutora Ana Lídia Virtudes



Corte C - C'



Universidade da Beira Interior,
Mestrado Integrado em Arquitectura, 2010/2011

DISSERTAÇÃO/ PROJECTO

Edifícios a um Passo da Sobrevivência
REABILITAÇÃO DO PÁTIO DOS ESCUTEIROS

Escola de Artes: Dança, Música e Teatro
O PÁTIO DAS ARTES

LOCALIZAÇÃO:
Rua do Castelo, Freguesia de Santa Maria, Covilhã

TÍTULO:
Cortes - Cotados

ESCALA:
1/100

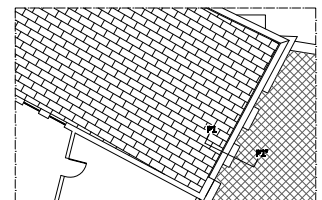
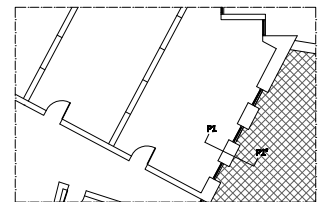
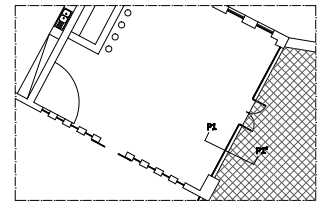
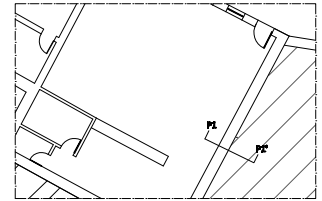
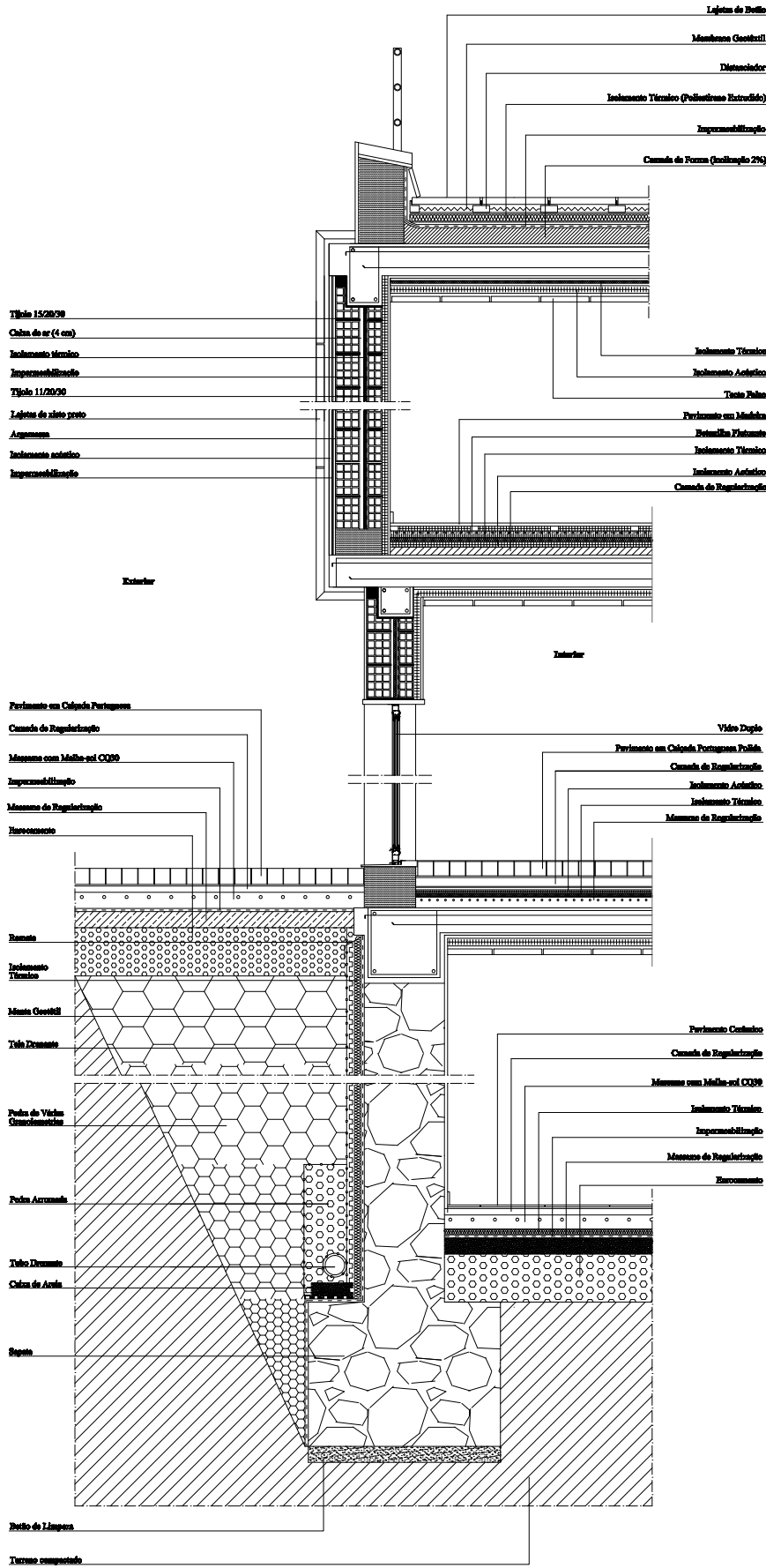
DESENHO N.º
20

DATA:
Outubro de 2011

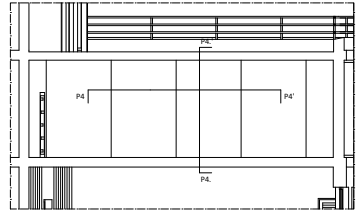
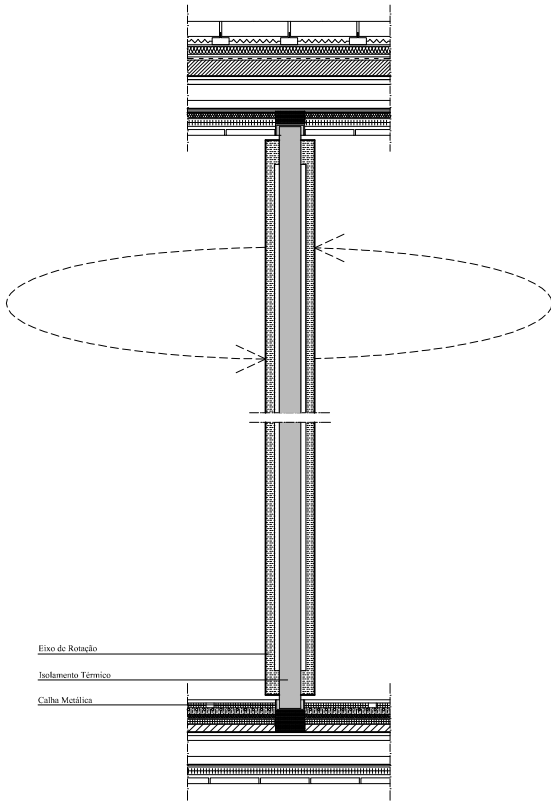
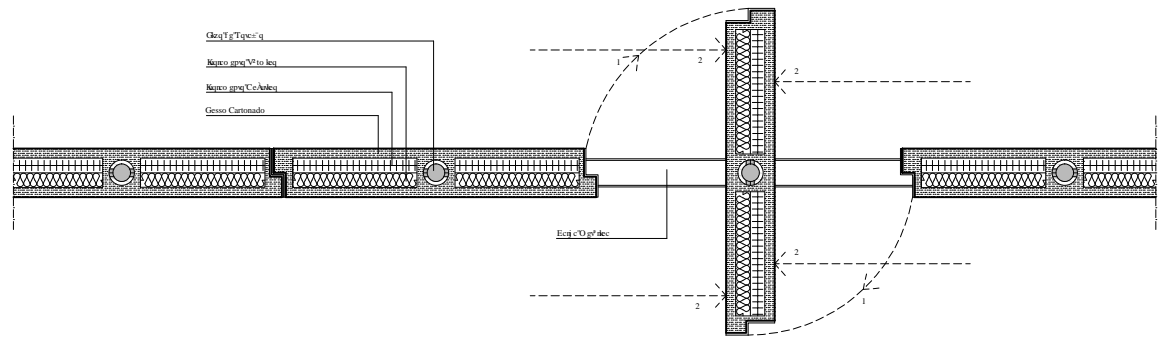
ALUNO:
Cátia Vanessa Rodrigues Lopes N.º 20317

ORIENTADOR:
Professor Doutor José Neves Dias

CO-ORIENTADOR:
Professora Doutora Ana Lídia Virtudes



Universidade de Beira Interior, Mestrado Integrado em Arquitectura, 2010/2011	
DISSERTAÇÃO/PROJECTO	
Edifícios a LTM Passo da Sobrevivência REABILITAÇÃO DO PÁTIO DOS ESCUTEIROS	
O PÁTIO DAS ARTES Escola de Dança, Música e Teatro	
LOCALIZAÇÃO: Rua do Castelo, Freguesia de Santa Maria, Covilhã	
TÍTULO: Formador P1 - P1'	BROLA: 1/20
DESENHO Nº: 22	DATA: Outubro de 2011
ALUNO: Cátia Vanessa Rodrigues Lopes N.º 20317	
ORIENTADOR: Professor Doutor José Neves Dias	
CO-ORIENTADOR: Professora Doutora Ana Lida Virudes	



NOTA:
 1 - Percurso de rotação de cada placa pertencente a parede flexível.
 2 - Percurso de cada placa depois de executada a rotação, de forma a ampliar o espaço.
 (As placas podem mover-se para qualquer dos lados, de forma a criar uma maior flexibilidade ao nível do espaço.)

Universidade da Beira Interior,
 Mestrado Integrado em Arquitectura, 2010/2011

DISSERTAÇÃO/ PROJECTO

Edifícios a um Passo da Sobrevivência
 REABILITAÇÃO DO PÁTIO DOS ESCUTEIROS

O PÁTIO DAS ARTES
 Escola de Dança, Música e Teatro

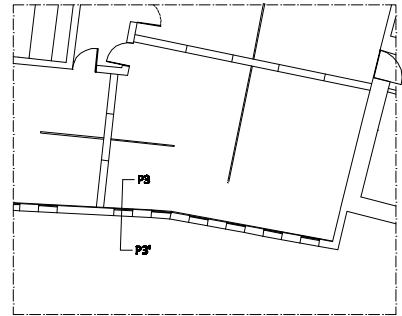
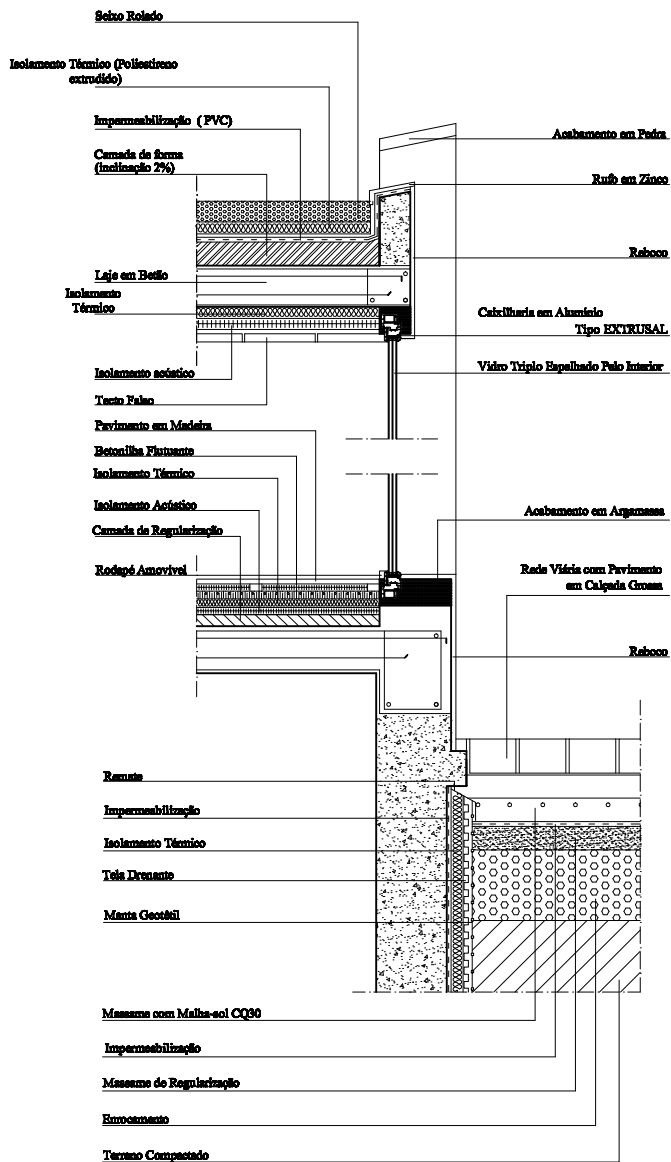
LOCALIZAÇÃO:
 Rua do Castelo, Freguesia de Santa Maria, Covilhã

TÍTULO: Pormenor P4 - P4'	ESCALA: 1/20
DESENHO N.º 25	DATA: Outubro de 2011

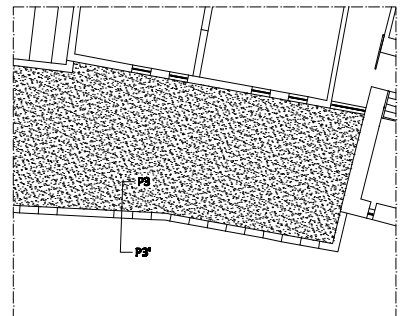
ALUNO:
 Cátia Vanessa Rodrigues Lopes N.º 20317

ORIENTADOR:
 Professor Doutor José Neves Dias

CO-ORIENTADOR:
 Professora Doutora Ana Lidia Virtudes



Piso 1 - Sala de Dança



Cobertura do Piso 1

Universidade da Beira Interior,
Mestrado Integrado em Arquitectura, 2010/2011

DISSERTAÇÃO/ PROJECTO

Edifícios a um Passo da Sobrevivência
REABILITAÇÃO DO PÁTIO DOS ESCUTEIROS

O PÁTIO DAS ARTES
Escola de Dança, Música e Teatro

LOCALIZAÇÃO:
Rua do Castelo, Freguesia de Santa Maria, Covilhã

TÍTULO:
Pormenor P3 - P3'

ESCALA:
1/20

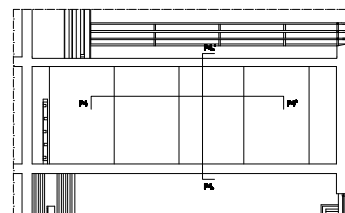
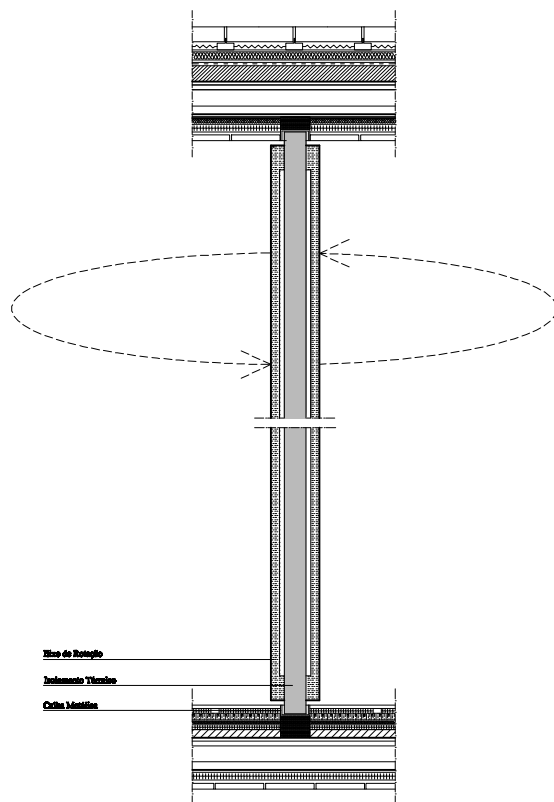
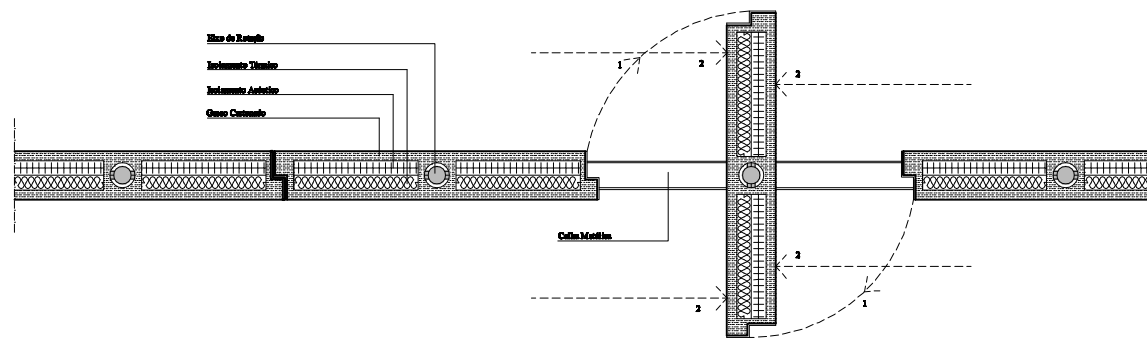
DESENHO N.º
24

DATA:
Outubro de 2011

ALUNO:
Cátia Vaneesa Rodrigues Lopes N.º 20317

ORIENTADOR:
Professor Doutor José Neves Dias

CO-ORIENTADOR:
Professora Doutora Ana Lúcia Virtudes



NOTA:
 1 - Perfuro de rasgo de este piso posterior à parede fixa-
 2 - Perfuro de este piso depois do esvaziado a rasga, de forma a evitar o ruído.
 Os pisos podem revestir-se para qualquer dos lados, de forma a criar uma maior
 flexibilidade do nível do espaço.

Universidade de Beira Interior, Mestrado Integrado em Arquitectura, 801 08011	
DISSERTAÇÃO PROIBIDO	
Edifícios e um Póreo da Subdivisão REABILITAÇÃO DO PÁTIO DOS ESCUTÉPICOS	
O PÁTIO DAS ARTES Escola de Dança, Música e Teatro	
LOCALIZAÇÃO: Praça do Castelo, Freguesia de Santa Maria, Covilhã	
TÍTULO: Pormenor P4 - P4'	ESCALA: 1/20
DIREÇÃO Nº: 25	DATA: Outubro de 2011
ALUNO: Cátia Vanessa Rodrigues Lopes N.º 20817	
ORIENTADOR: Professor Doutor José Neves Dias	
CO-ORIENTADOR: Professora Doutora Ana Lúcia Virúlides	

JANELAS(J) EXTERIORES

J1	J2	J3	J4	J5	J6	J7	J8	J9	J10	J11
Fixa de uma folha	Fixa de uma folha	Basculante de uma folha	Fixa de uma folha	Fixa de duas folhas incluindo sacada tipo inglesa de duas folhas	Fixa de uma folha	Francesa de duas folhas	Fixa de uma folha	Basculante de uma folha	Fixa de uma folha	Fixa de uma folha
Alumínio tipo 'EXTRUSAL'	Alumínio tipo 'EXTRUSAL'	Alumínio tipo 'EXTRUSAL'	Alumínio tipo 'EXTRUSAL'	Alumínio tipo 'EXTRUSAL'	Alumínio tipo 'EXTRUSAL'	Alumínio tipo 'EXTRUSAL'	Alumínio tipo 'EXTRUSAL'	Alumínio tipo 'EXTRUSAL'	Alumínio tipo 'EXTRUSAL'	Alumínio tipo 'EXTRUSAL'
Duplo	Duplo	Duplo	Duplo	Duplo	Duplo	Duplo	Tripla	Tripla	Tripla	Duplo
3,20 x 1,65	1,00 x 1,70	1,00 x 2,40	1,00 x 2,40	8,10 x 2,40	1,00 x 2,40	0,90 x 0,93	0,90 x 3,00	0,90 x 3,00	1,00 x 3,00	1,00 x 3,00
2	5	3	4	1	1	2	3	3	3	1

J12	J13	J14	J15	J16	J17	J18	J19	J21	J22	J23	J24
Basculante de uma folha	Fixa de uma folha	Francesa de duas folhas	Fixa de uma folha	Fixa de uma folha	Fixa de uma folha	Basculante de uma folha	Francesa de duas folhas	2 folhas fixas e 1 basculante	Fixa de uma folha	Fixa de uma folha	Basculante de uma folha
Alumínio tipo 'EXTRUSAL'	Alumínio tipo 'EXTRUSAL'	Alumínio tipo 'EXTRUSAL'	Alumínio tipo 'EXTRUSAL'	Alumínio tipo 'EXTRUSAL'	Alumínio tipo 'EXTRUSAL'	Alumínio tipo 'EXTRUSAL'	Alumínio tipo 'EXTRUSAL'	Alumínio tipo 'EXTRUSAL'	Alumínio tipo 'EXTRUSAL'	Alumínio tipo 'EXTRUSAL'	Alumínio tipo 'EXTRUSAL'
Tripla	Tripla	Duplo	Tripla espelhado pelo interior	Duplo	Duplo	Duplo	Duplo	Duplo	Duplo	Duplo	Duplo
1,00 x 3,00	1,00 x 3,00	1,15 x 1,40	0,80 x 3,00	1,00 x 2,00	1,00 x 2,20	1,00 x 2,20	1,15 x 1,30	0,25 x 1,10	1,50 x 2,8	0,80 x 2,80	0,80 x 2,80
1	1	3	11	4	2	1	2	1	1	2	2

JANELAS(J) INTERIORES

J25	J26	J27
Fixa de duas folhas	Fixa de duas folhas	Fixa de duas folhas
Alumínio tipo 'EXTRUSAL'	Alumínio tipo 'EXTRUSAL'	Alumínio tipo 'EXTRUSAL'
Duplo	Duplo	Duplo
0,90 x 1,30	1,00 x 1,45	1,20 x 2,25
2	2	1

J28
Fixa de uma folha
Alumínio tipo 'EXTRUSAL'
Duplo
0,45 x 3,00
8

FRESTAS (F)

F1	F1	F1	F1	F1	F1
Fixa de uma folha	Fixa de uma folha	Fixa de uma folha	Fixa de uma folha	Fixa de uma folha	Fixa de uma folha
Duplo	Duplo	Duplo	Duplo	Duplo	Duplo
0,15 x 1,70	0,15 x 1,70	0,15 x 1,70	0,15 x 1,45	0,15 x 0,97	0,15 x 1,95
7	7	7	7	7	7

PORTAS EXTERIORES

P1	P2	P3	P4	P5	P6	P7	P8
Batente de duas folhas	Batente de uma folha	Batente de uma folha	Batente de uma folha	Batente de uma folha	Batente de uma folha	Contrapeso, isolante acústica	Batente de duas folhas
Alumínio tipo 'EXTRUSAL'	Alumínio tipo 'EXTRUSAL'	Alumínio tipo 'EXTRUSAL'	Alumínio tipo 'EXTRUSAL'	Alumínio tipo 'EXTRUSAL'	Alumínio tipo 'EXTRUSAL'	Alumínio tipo 'EXTRUSAL'	Alumínio tipo 'EXTRUSAL'
Duplo	Duplo	Duplo	Duplo	Duplo	Duplo	—	Duplo
1,80 x 2,00	1,00 x 2,30	1,00 x 3,00	1,00 x 2,40	1,00 x 2,40	0,85 x 2,20	1,6 x 2,50	2,00 x 2,00
1	1	1	1	1	1	1	1

PORTAS INTERIORES

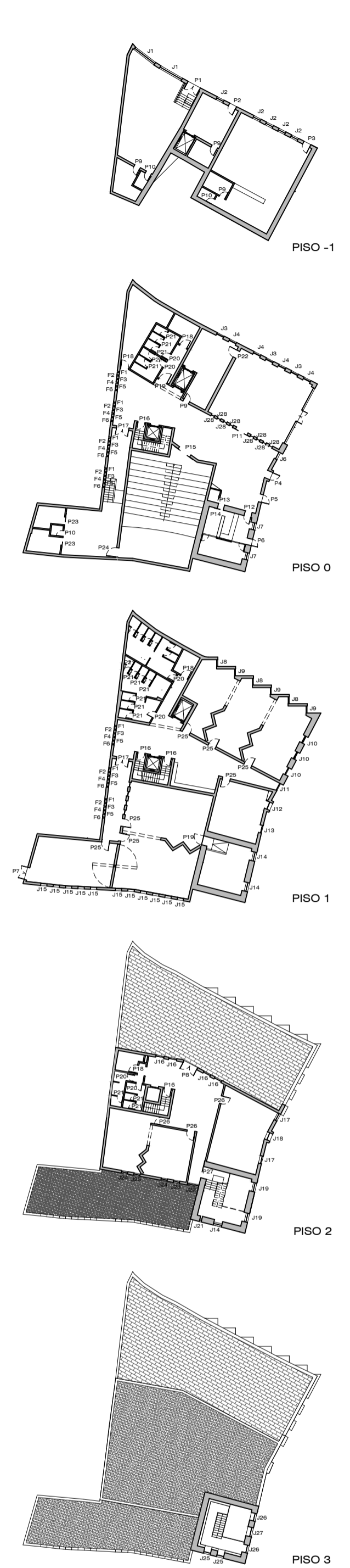
P9	P10	P11	P12	P13	P14
Batente de uma folha	Batente de uma folha	Correr de duas folhas	Batente de uma folha	Correr de uma folha	Correr de uma folha
Madeira	Madeira	Alumínio tipo 'EXTRUSAL'	Madeira	Madeira	Madeira
—	—	Duplo	Simples	—	—
0,80 x 2,00	0,75 x 2,00	1,60 x 2,00	0,90 x 2,00	0,75 x 2,00	0,80 x 2,00
4	2	1	1	1	1

PORTAS INTERIORES (continuação)

P15	P16	P17	P18	P19	P20	P21	P22	P23	P24	P25	P26	P27
Correr, isolante acústica	Batente de uma folha	Batente de duas folhas	Batente de uma folha	Batente de uma folha	Batente de uma folha	Batente de uma folha	Batente de uma folha	Correr de uma folha	Batente de uma folha, isolante acústica	Batente de uma folha, isolante acústica	Batente de uma folha	Correr de uma folha
Madeira	Madeira	Madeira	Madeira	Madeira	Madeira	Madeira	Madeira	Madeira	Madeira	Madeira	Madeira	Madeira
—	Simples	Simples	—	—	—	—	Simples	—	—	Tripla	Simples	—
1,80 x 2,00	0,90 x 2,00	1,60 x 2,00	1,00 x 2,00	1,20 x 2,00	0,80 x 2,00	0,75 x 2,00	1,00 x 2,00	1,00 x 2,00	1,20 x 2,90	1,00 x 2,00	1,00 x 2,00	1,50 x 2,00
1	4	2	4	1	6	21	1	2	1	7	3	1

NOTA:
 - Designa-se por "francesa" toda a janela de uma ou duas folhas, que abre para o exterior, girando por meio de dobradiças sobre um eixo vertical, situado ao longo dos montantes da esquadria e da folha.
 - Designa-se por "inglesa" toda a janela de uma ou duas folhas, que abre para o exterior, girando por meio de dobradiças sobre um eixo vertical, situado ao longo dos montantes da esquadria e da folha.

LEGENDA/ LOCALIZAÇÃO



Universidade da Beira Interior,
 Mestrado Integrado em Arquitectura, 2010/2011

DISSERTAÇÃO/ PROJECTO

Edifícios a um Passo da Sobrevivência
 REABILITAÇÃO DO PÁTIO DOS ESCUTEIROS

O PÁTIO DAS ARTES
 Escola de Dança, Música e Teatro

LOCALIZAÇÃO:
 Rua do Castelo, Freguesia de Santa Maria, Covilhã

TÍTULO:
 Mapa de Vãos

DESENHO N.º
 25

ALUNO:
 Cátia Vanessa Rodrigues Lopes N.º 20317

ORIENTADOR:
 Professor Doutor José Neves Dias

CO-ORIENTADOR:
 Professora Doutora Ana Lídia Virtudes

ESCALA:
 1/100

DATA:
 Outubro de 2011

