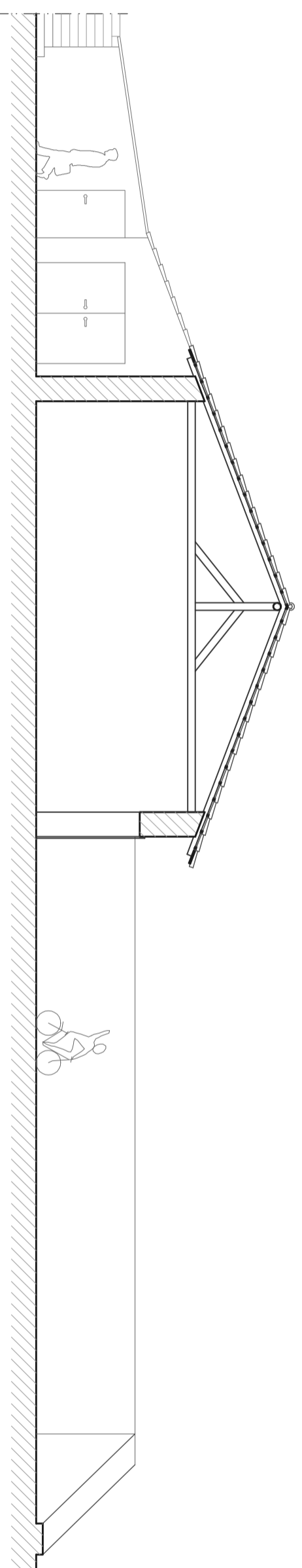
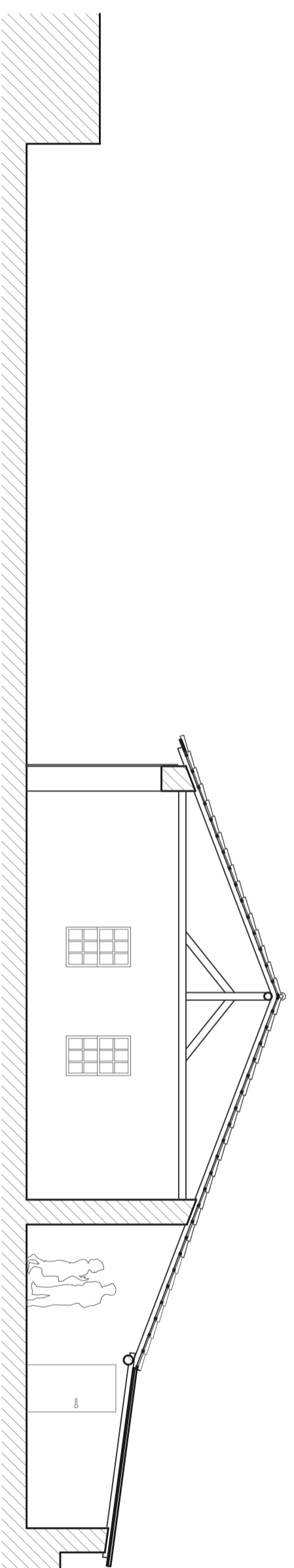


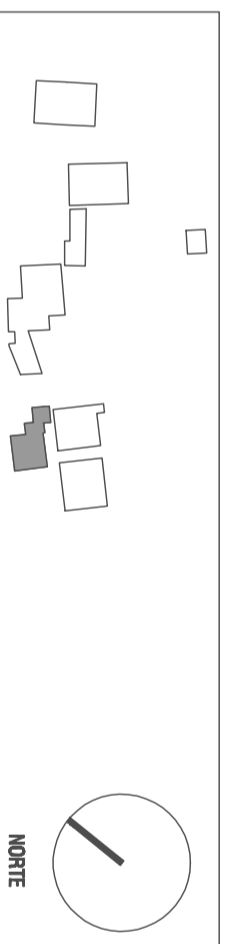
Edifício 1 - Algado Posterior
1/100



Secção 1
1/100



Secção 2
1/100



N.º e nome de autor: 18948 MAQUINO MIGUEL TAVARES BODARRA

NÚCLEO INTERPRETATIVO DE EXTRAÇÃO MINERA • GUA



UNIVERSIDADE DA BEIRA INTERIOR
Mestrado Integrado em Arquitectura
DISSERTAÇÃO / PROJECTO
2008 / 2009

Data: AGOSTO 09
Escala: 1:100

Desenho n.º

Algado e Secções do edifício 1

04