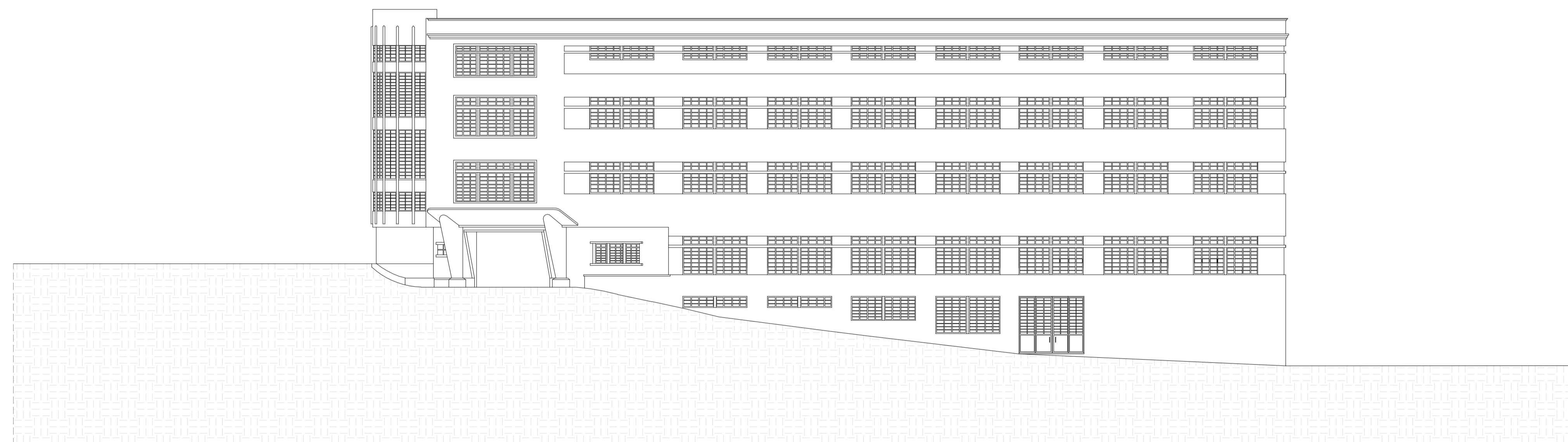


Alçado Sul (Existente) 1/200



Alçado Nascente (Existente) 1/200

UBI	Desenhado por : André Gomes Nº 20731	OUT 2011
	Dissertação para a obtenção do Grau de Mestre em Arquitectura	1/200
<b>Requalificação de Edifício Fabril</b>		
Local da Obra : Vale da Carpinteira, Covilhã		1
Alçados Existentes		