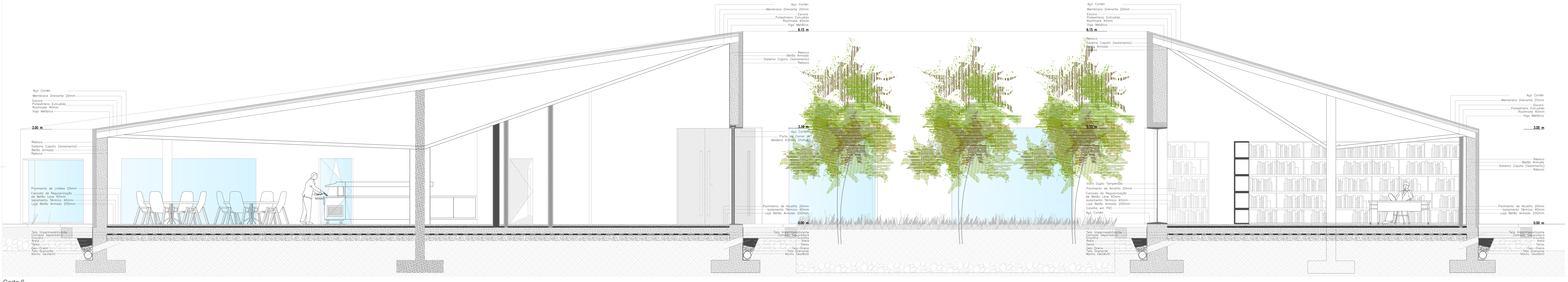


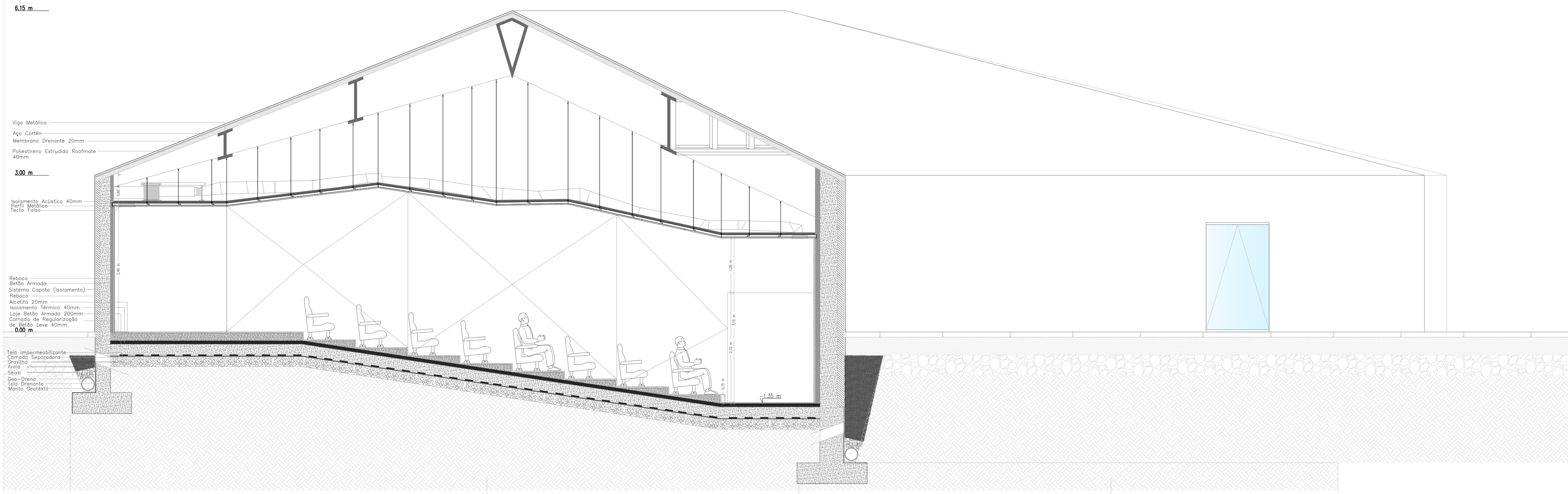
- Betão Armado
- Tijolo de 90mm
- Tijolo de 115mm
- Tijolo de 140mm
- Tijolo de 190mm
- Isolamento Térmico 80mm
- Isolamento Acústico 30mm

- BIBLIOTECA**
- 1 ARQUIVO
  - 2 ARRUMOS
  - 3 BAR E REFETÓRIO
  - 4 BIBLIOTECA
  - 5 COZINHA ÁREA = 41,61 m<sup>2</sup>
  - 6 RECEPÇÃO
  - 7 SALA DE GRUPO
  - 8 SALA DE REFEIÇÕES
- AUDITÓRIO**
- 9 AUDITÓRIO ÁREA = 207,40 m<sup>2</sup>
  - 10 ARRUMOS ÁREA = 1,55 m<sup>2</sup>
  - 11 CAMARIM ÁREA = 7,30 m<sup>2</sup>
  - 12 CAMARIM ÁREA = 6,15 m<sup>2</sup>
  - 13 RECEPÇÃO
  - 14 WC ÁREA = 10,20 m<sup>2</sup>
  - 15 WC ÁREA = 9,70 m<sup>2</sup>
  - 16 WC ÁREA = 3,40 m<sup>2</sup>
  - 17 WC ÁREA = 3,30 m<sup>2</sup>

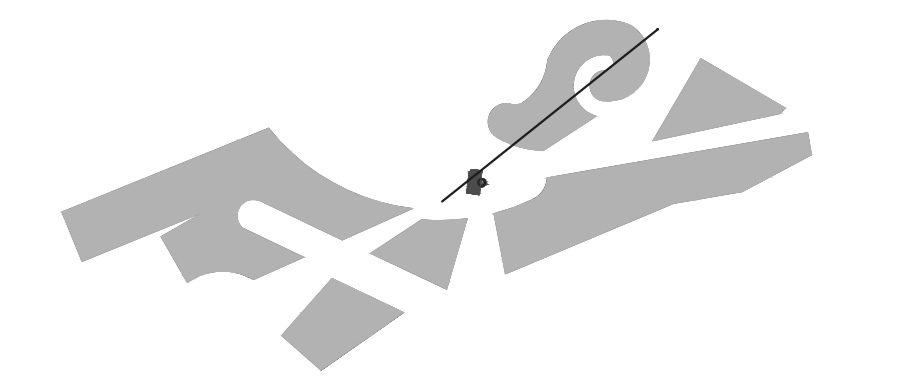
PLANTA DO EDIFÍCIO DO AUDITÓRIO E DA BIBLIOTECA



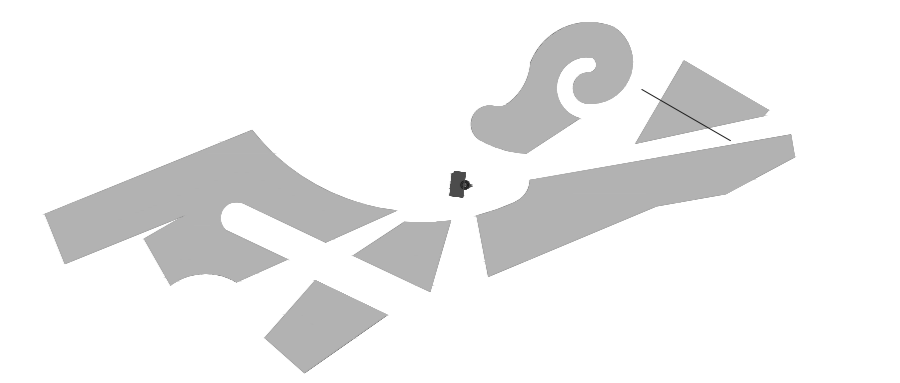
Corte 6



CORTE 7



Corte 6



CORTE 7