

ANEXO I - Os Alojamentos Locais

Gallery Porto Hostel

Morada: Rua Miguel Bombarda, nº222, 4050-377 Porto

Ano de fundação:

Website: <http://www.gallery-hostel.com/pt/>



O **Gallery Hostel** situa-se no bairro artístico Miguel Bombarda, no Porto. Descrito na sua página oficial como um lugar pensado para o viajante moderno. Localizado num edifício datado de 1906, alvo de um processo de reabilitação que manteve a maioria dos aspetos originais, mantém a estrutura e aspeto característicos das habitações portuenses. O que identifica e diferencia este alojamento local, é a sua própria galeria de arte. Conta com 41 camas, áreas comuns “airosas e elegantes” que permitem um descanso e conforto. Identifica o seu turista-alvo como aquele que tem um “gosto pelo design e pela cultura” além de ser sensível ao preço. Afirma ainda ter funcionários dedicados que garantem a satisfação e a sensação de um alojamento caseiro, além das atividades várias (passeios turísticos gratuitos, jantares e convívios), uma localização trendy (entre a vida noturna, os restaurantes, as galerias de arte e as lojas vintage), exposições de arte duas vezes por mês, iniciativas culturais e artísticas, além de uma filosofia de turismo sustentável.

Pilot Design & Bar Porto

Ano de fundação:

Morada: Largo Alberto Pimentel n.º 11, 4050-588 Porto, Portugal

Website: <http://pilothostel.com/>



Fundado em 2012, situado na cidade do Porto, o Pilot Design & Bar Hostel apresenta-se como um alojamento local de design e mobiliário moderno, com uma localização apreciada pela proximidade do metro, restaurantes e bares mais procurados. Inclui comodidades como o acesso gratuito ao WIFI, sala de cinema, terraço ideal para churrascos, camas em dormitórios ou quartos, casas de banho partilhadas, e segurança através dos cacifos disponíveis a todos os funcionários. A principal particularidade deste alojamento está no bar aberto vinte e quatro.

Yes! Porto Hostel

Ano de fundação: 2016

Website: <http://www.yeshostels.com/pt/hostels/porto>

Morada: Rua Arquitecto Nicolau Nazoni, n.º 31, 4050-423 Porto, Portugal.



O Yes! Porto Hostel está integrado na cadeia de alojamentos locais Yes!, e localiza-se no Porto, junto daquele que é considerado como um dos mais importantes monumentos da cidade - a Torre dos Clérigos. O edifício foi reabilitado tendo em vista o bem-estar e conforto dos hóspedes. Afirma ter uma quantidade vasta de serviços, beliches personalizados e confortáveis, cozinhas equipadas, sala de estar onde é possível conversar com outros hóspedes. Segundo a descrição na sua página oficial, está pensado não só para pernoitar, mas também para garantir uma experiência única e diferente a cada hóspede, de forma económica.

Yes! Lisbon Hostel

Ano de fundação: 2016

Website: <http://www.yeshostels.com/pt/hostels/lisboa>

Morada: Rua São Julião, 148, Santa Maria Maior, 1100-527 Lisboa, Portugal



Localizado na cidade e centro históricos de Lisboa, integra o grupo de alojamentos locais Yes! Hostels. Este alojamento local está num edifício renovado, tal como o seu homólogo portuense, quer garantir o conforto e bem-estar dos hóspedes. Dispõe de beliches personalizados que garantem o conforto da estadia, cozinha equipada, sala de estar, garantindo uma experiência única e económica aos seus hóspedes.

Lisboa Destination Hostel

Ano de fundação: 2013

Website: <https://followyourdestination.com/lisbon-destination-hostel/>

Morada: Estação Ferroviária do Rossio, piso 2, Largo Duque de Cadaval, 17-2ºF, Santa Maria Maior, 1200-160 Lisboa, Portugal



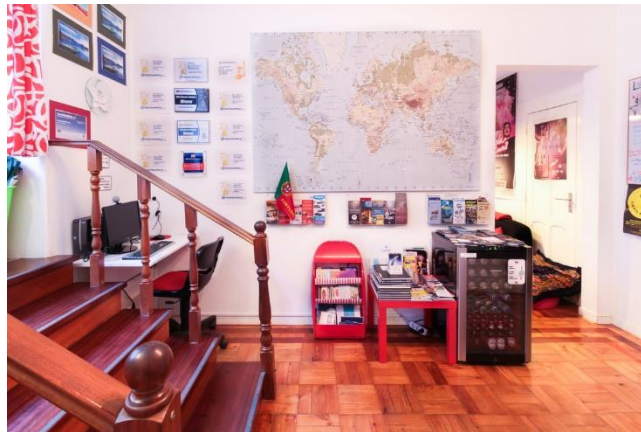
O alojamento local Lisboa Destination Hostel, em Lisboa, tem a particularidade de localizar-se no interior de uma Estação Ferroviária, mais precisamente, do Rossio. Tem ao dispor dos seus hóspedes quartos privados e partilhados, sala de cinema e bar, acesso gratuito ao Wi-Fi, uma localização privilegiada e central, bem como refeições preparadas por um Chef, que podem ser desfrutadas na companhia dos outros hóspedes. Existem também atividades várias organizadas pela equipa de funcionários, equipa esta disponível vinte e quatro horas. Existe ainda um espaço interior que possibilita o ambiente e atmosfera ideal para apreciar um livro ou jogos de tabuleiro.

Lisboa Central Hostel

Ano de fundação:

Website: <https://lisboacentralhostel.com/index.html>

Morada: Rua Rodrigues Sampaio, 160, 1150-282 Lisboa



Localizado em Lisboa, o Lisboa Central Hostel é descrito na sua página oficial como o sítio ideal para quem procura alegria e amizades. Afirma estar no coração de Lisboa, junto da Praça do Marquês de Pombal e na famosa Avenida da Liberdade. Apresenta-se como sendo um alojamento que permite visitas turísticas durante o dia, e de noite transforma-se numa autêntica festa, com os sítios mais procurados acessíveis a pé ou de táxi. Diz que os funcionários que estão prontos para partilhar com os turistas toda a informação necessária. É gerido por uma família portuguesa. Perfeito para qualquer tipo de viajante, quer venha apenas de mochila às costas, com a família ou em casal. Tem acomodações privadas e partilhadas, sob o formato de dormitórios, suites, além de casas-de-banho no mesmo estilo. Tem também várias atividades e eventos culturais, tais como as noites de filmes/cinema e uma segunda-feira dedicada aos milshakes.

Travellers House

Ano de fundação: 2006

Website: <http://www.travellershouse.com/th/home.html>

Morada: Travellers House, R. Augusta 89, 1º andar, 1100-048 Lisboa e Calçada do Lavra 18, Calçada do Lavra 18, 1150-209 Lisboa (Studios)



O Travellers House é um alojamento local lisboeta, que combina uma oferta de quartos privados ou em dormitórios modernos com uma decoração antiga. São várias as comodidades à disposição dos hóspedes, uma sala onde é possível ver gratuitamente filmes, uma cozinha partilhada, acesso gratuito ao Wi-Fi. Na página oficial do alojamento local, os quartos são descritos como tendo tectos altos, pisos em madeira polida e beliches. Existe ainda uma casa-de-banho partilhada decorada também de forma original. A limpeza é uma preocupação diária da equipa do alojamento, bem como a oferta de um pequeno almoço, café e chás. A localização é também descrita como uma das vantagens positivas deste alojamento, situado perto da Rua Augusta, de uma estação de metro e de alguns dos monumentos mais famosos da cidade de Lisboa. O serviço de staff está disponível vinte e quatro horas. O preço parece ser também uma vantagem na escolha deste alojamento.

Goodmorning Lisbon Hostel

Ano de fundação: 2012

Website: <https://goodmorninghostel.com/>

Morada: Praça dos Restauradores 65, 1250-188 Lisboa



O Goodmorning Hostel é mais do que o seu nome apelativo. A ideia que fica quando optamos por este alojamento, é a da certeza de uma manhã alegre. O seu público-alvo são os jovens, e está localizado perto da Praça dos Restauradores, da Estação Ferroviária do Rossio e do metro. Diz ter festas e atividades regulares, um ambiente animado e, como não podia faltar, Wi-Fi gratuito. Descreve os seus dormitórios como espaços luminosos, onde a roupa de cama é assegurada de forma gratuita e as janelas permitem ver as vistas lá de fora. As casas-de-banho são descritas como espaçosas, equipadas com chuveiros independentes. O edifício está situado num edifício histórico nos anos 30, renovado, mas sem elevador. Os pequenos-almoços fazem jus ao nome do hostel. Garantem diariamente waffles preparados na hora. Durante a noite, poderão ser ofertados cocktails que antecedem a visita às zonas noturnas adjacentes. Além de tudo isto, há uma sala partilhada ideal para socializar.

Home Lisbon Hostel

Ano de fundação:

Website: <http://www.homelishonhostel.com/pt/>

Morada: Rua de São Nicolau, n.º13, 2º E, Lisboa, Portugal.



Em pleno centro histórico, na zona da baixa lisboeta, este alojamento é descrito como ideal para começar os passeios turísticos. Afirma ter instalações ótimas, desde dos chuveiros, ao ar condicionado em todos os quartos e dormitórios que tanto são masculinos como femininos. O Home Lisbon distingue-se pela experiência comunitária que proporciona, com refeições caseiras confeccionadas e servidas pela famosa “Mamma”. Existe ainda uma sala de estar, uma biblioteca e um espírito único à disposição de todos os hóspedes.