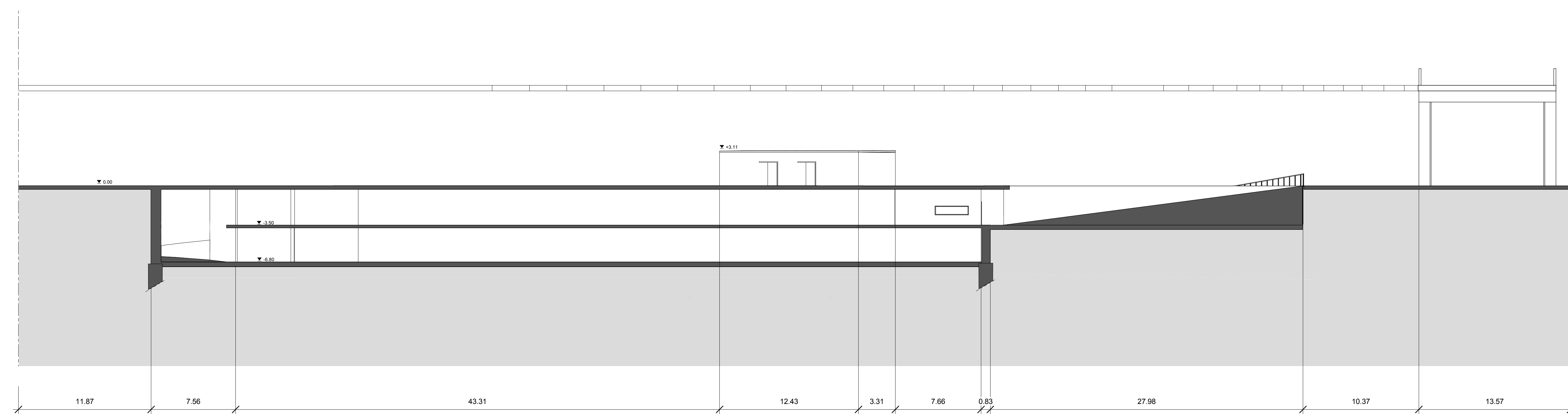
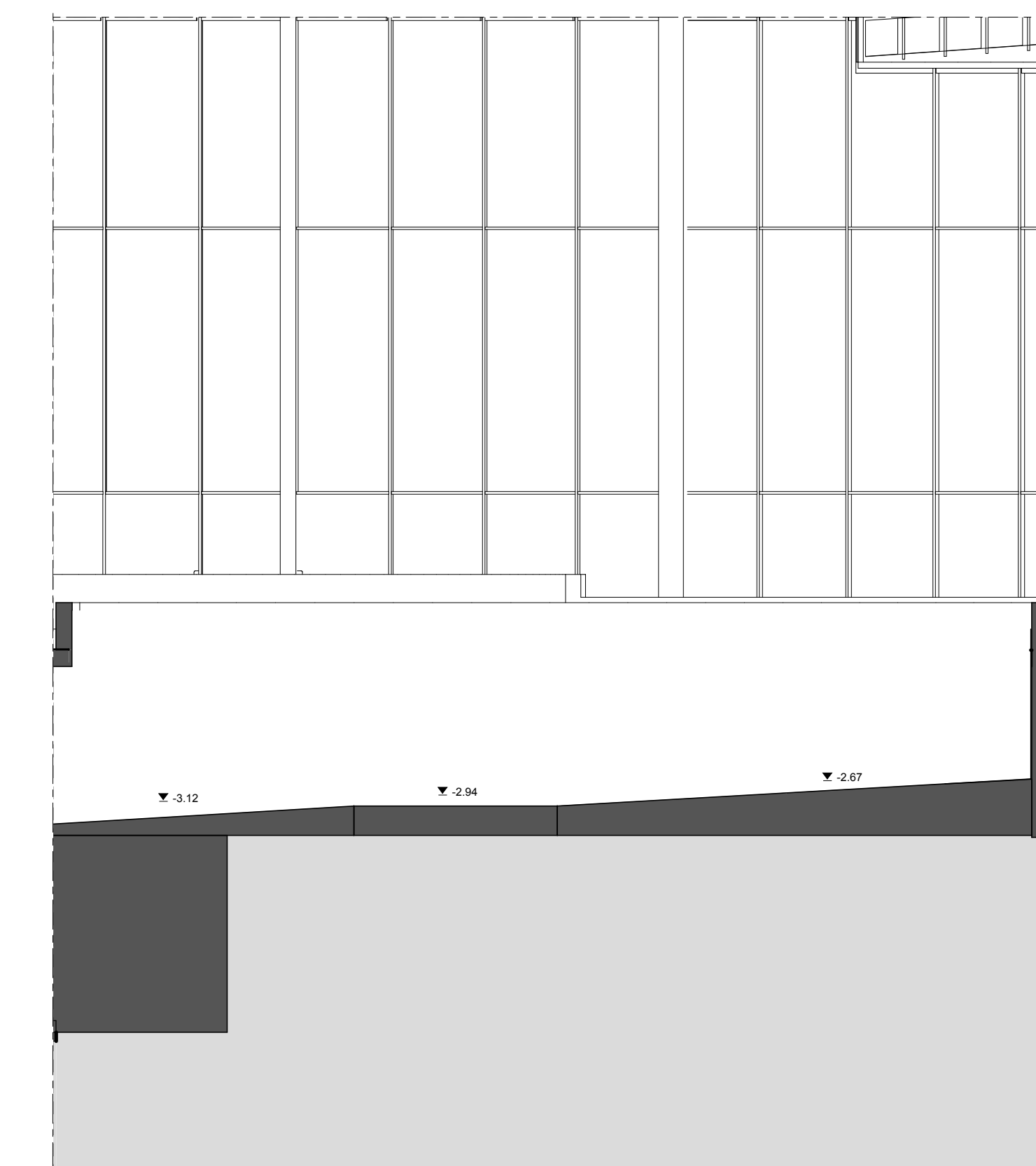


Perfil 3
Escala: 1:200



Corte 4
Corte da entrada automóvel do estacionamento subterrâneo; neste corte pode-se observar duas das rampas do estacionamento (a da entrada, à direita, e a de acesso ao piso -2, à esquerda).
Todas as rampas do estacionamento têm uma inclinação de 15%.
Escala 1:200



Corte 5
Pormenor da rampa que faz o acesso do estacionamento (piso -1) ao edifício principal.
Tem, ao longo do percurso, descansos de 10 em 10 m e uma inclinação de 6%.
Escala: 1:100