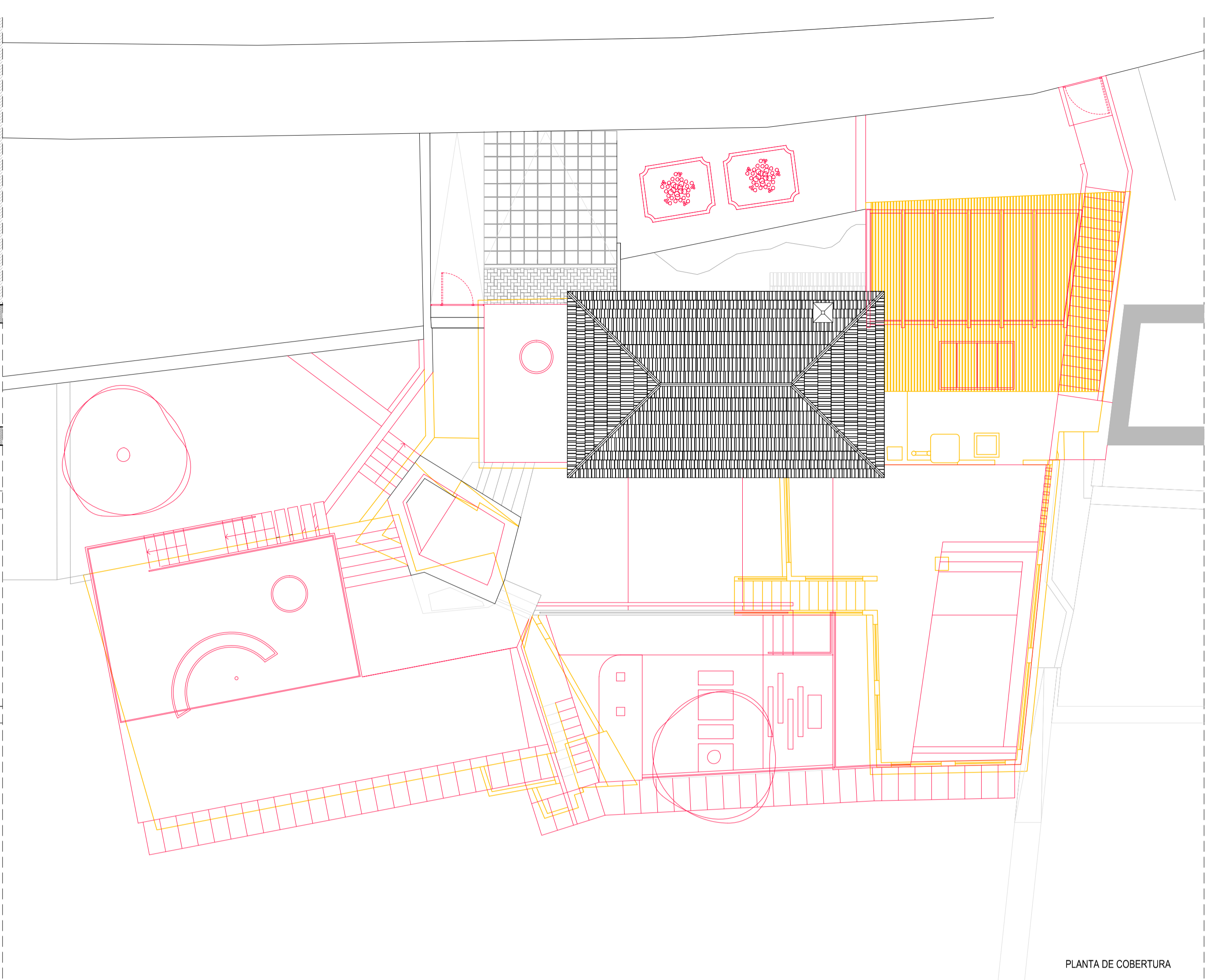
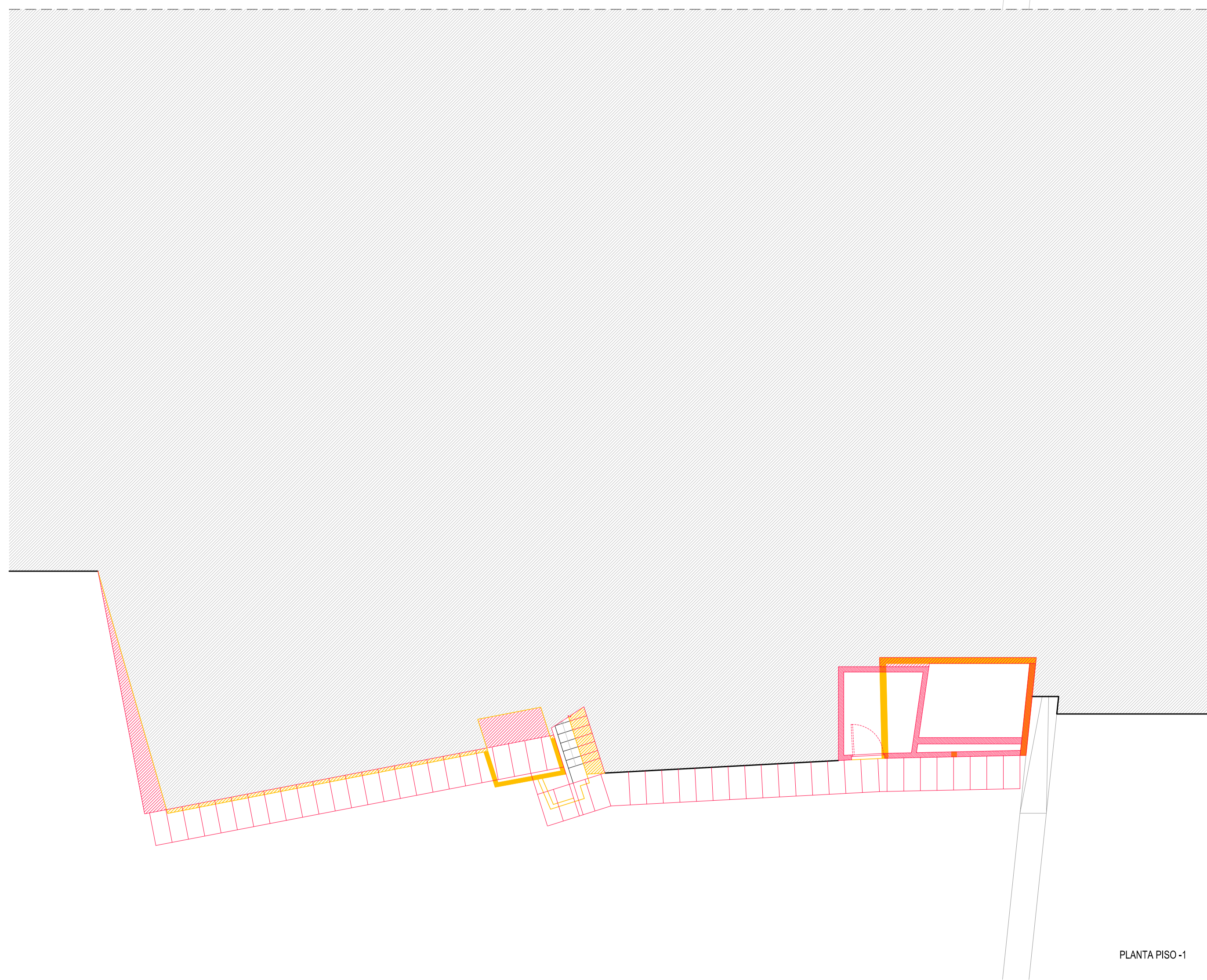


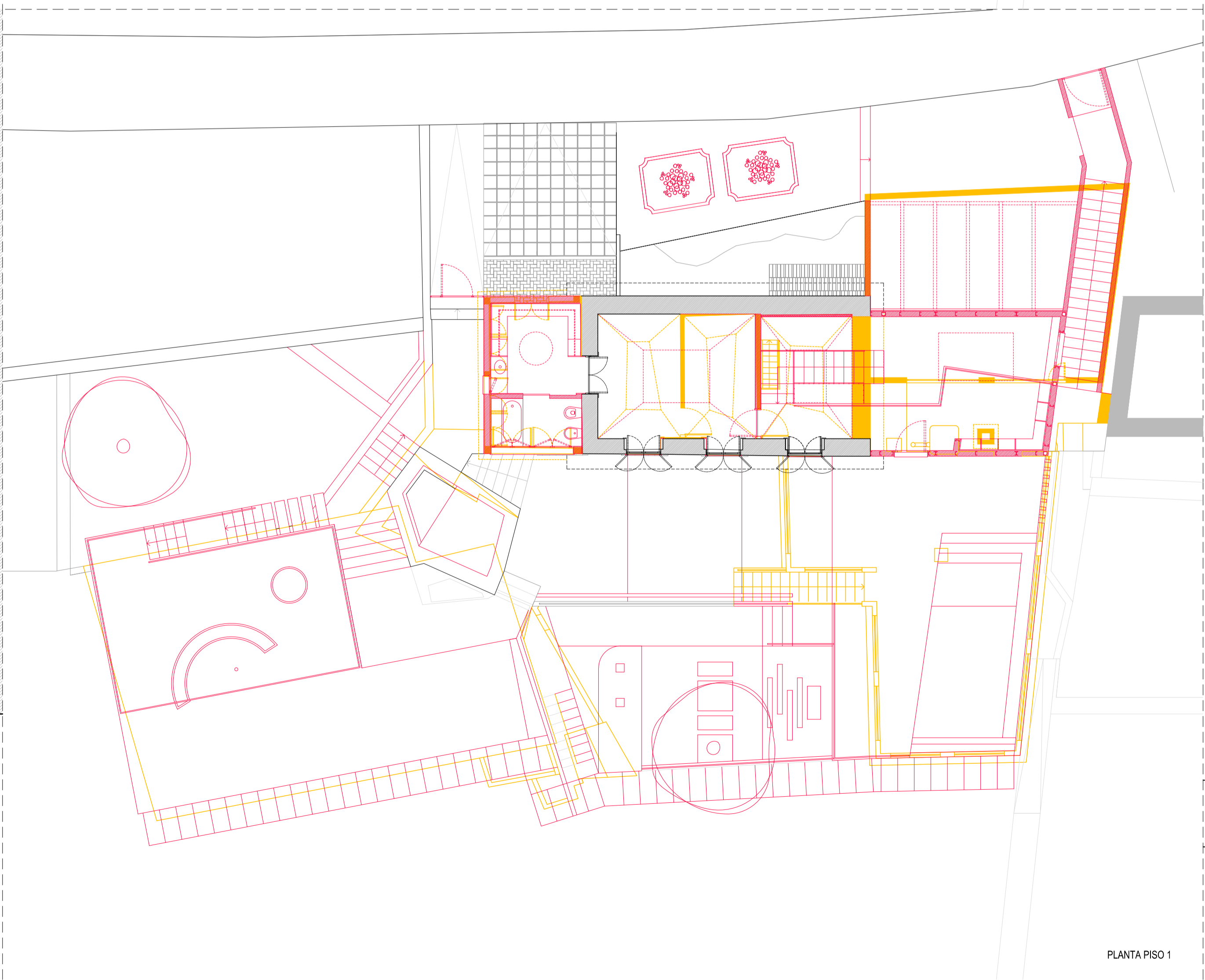
PLANTA PISO TERREO



PLANTA DE COBERTURA



PLANTA PISO -1



PLANTA PISO 1

**ÁREAS DIVERSAS**

ÁREA DO LOTE	1507,63 m <sup>2</sup>
ÁREA DE IMPLANTAÇÃO DO EDIFÍCIO EXISTENTE	173,59 m <sup>2</sup>
ÁREA DE IMPLANTAÇÃO DO EDIFÍCIO PROPOSTO	114,00 m <sup>2</sup>
ÁREA NÃO OCUPADA DO LOTE	1390,63 m <sup>2</sup>
PERCENTAGEM NÃO OCUPADA DO LOTE	92,5 %

**ÁREA BRUTA DE CONSTRUÇÃO**

EDIFÍCIO EXISTENTE:	PISO TERREO	173,59 m <sup>2</sup>
	PISO 1	99,36 m <sup>2</sup>
	TOTAL	272,95 m <sup>2</sup>

EDIFÍCIO PROPOSTO:	PISO TERREO	114,00 m <sup>2</sup>
	PISO 1	80,00 m <sup>2</sup>
	TOTAL	194,00 m <sup>2</sup>

**ÁREA ÚTIL DE CONSTRUÇÃO**

EDIFÍCIO EXISTENTE:	PISO TERREO	165,62 m <sup>2</sup>
	PISO 1	79,49 m <sup>2</sup>
	TOTAL	245,11 m <sup>2</sup>

EDIFÍCIO PROPOSTO:	PISO TERREO	136,98 m <sup>2</sup>
	PISO 1	41,07 m <sup>2</sup>
	TOTAL	178,05 m <sup>2</sup>

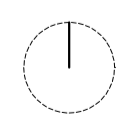
A DEMOLIR	(amarelo)
A CONSTRUIR	(vermelho)

NOTAS:

\_\_\_\_\_

\_\_\_\_\_

\_\_\_\_\_



PROPOSTA DE REABILITAÇÃO DE  
HABITAÇÃO NO MEIO RURAL  
SÍTIO DA MÃE-DE-DEUS, ILHA DA MADEIRA

OBJECTO:  
VERMELHOS E AMARELOS  
PLANTAS

FEVEREIRO 2016 PEÇA:

ESCALA 1/100 05 - VA