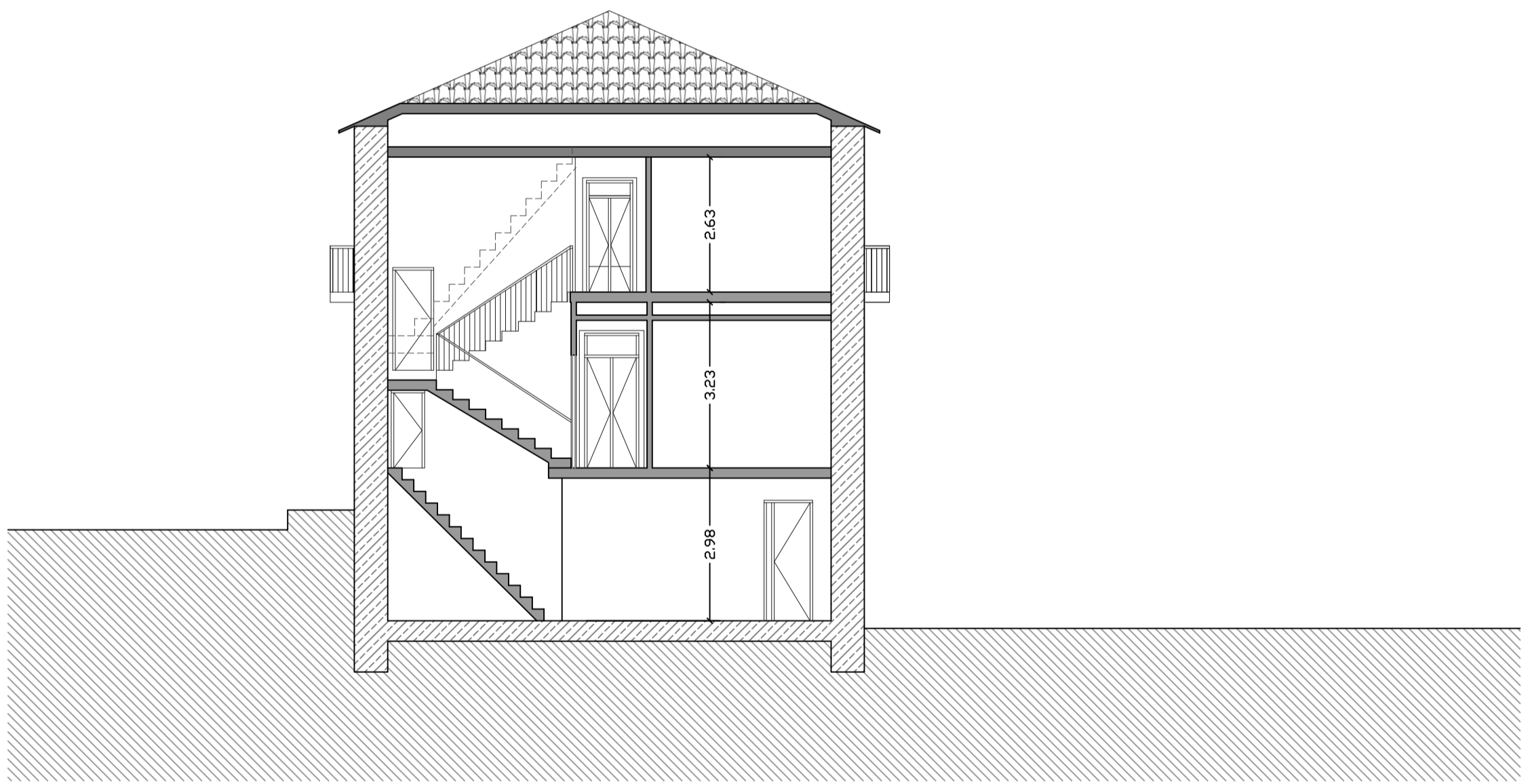




Corte GH / Levantamento



Corte AB / Levantamento

UNIVERSIDADE DA BEIRA INTERIOR		Covilhã	Mestrado Integrado em Arquitetura
Projeto	Casa do Eiteiro - Proposta de Reabilitação de Edifício para Pousada	Desenho	Levantamento Cortes - AB/ GH
Orientador	Prof.º Doutor Afonso Nuno Henrique Martins	Escala	1:100
Mestrado	Ruben Filipe Neves Cruz, 33657	Data	Setembro 2019
			9