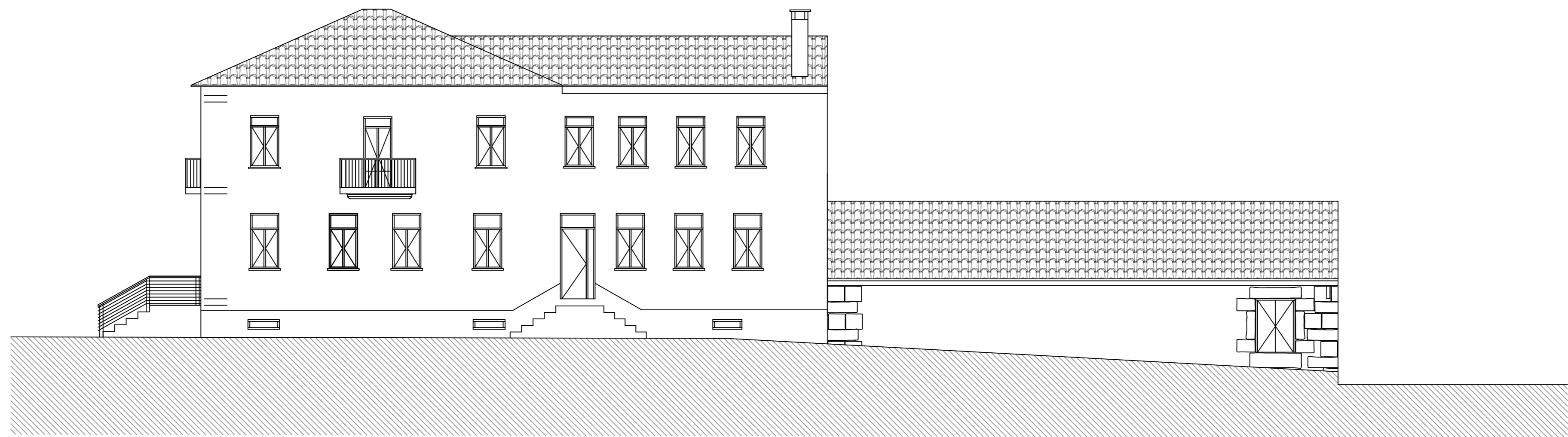




Alçado Sul/ Levantamento



Alçado Norte/ Levantamento

UNIVERSIDADE DA BEIRA INTERIOR		Covilhã Mestrado Integrado em Arquitetura	
Projeto	Casa do Eiteiro - Proposta de Reabilitação de Edifício para Pousada	Desenho	Levantamento Alçados Sul e Norte
Orientador	Prof.º Doutor Afonso Nuno Henrique Martins	Escala	1:100
Mestrado	Ruben Filipe Neves Cruz, 33657	Data	Setembro 2019