

ANEXO B. REPRESENTAÇÃO

Representação a três dimensões da área de estudo, com respectivos edifícios (representado a branco) e edifícios - torre (representados a vermelho):

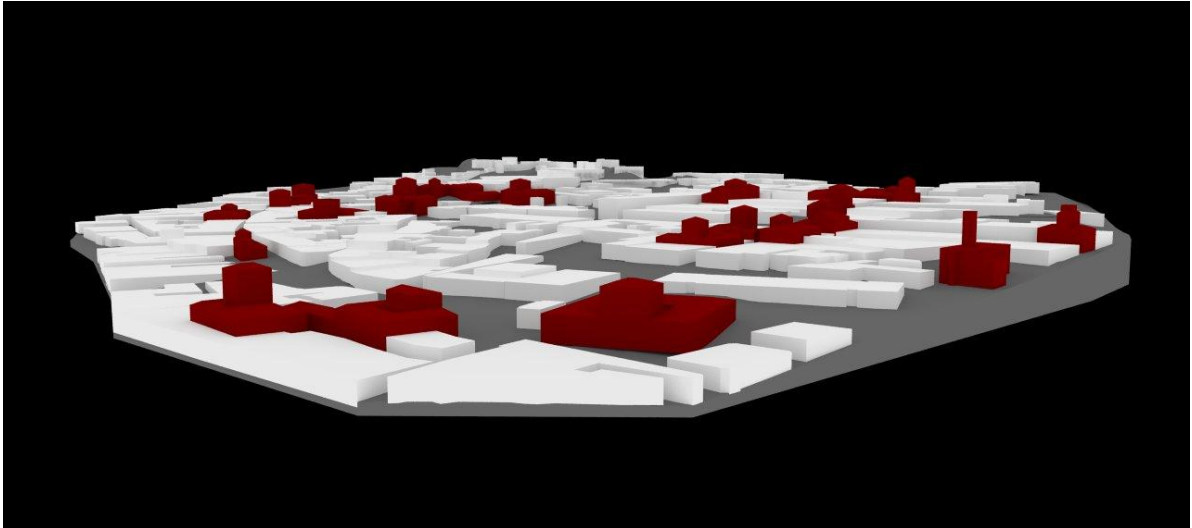


Figura 138 - Representação geral da área de estudo com respectivos edifícios



Figura 139 - Representação do edifício e respectivas torres, presentes na Rua dos Ferreiros.

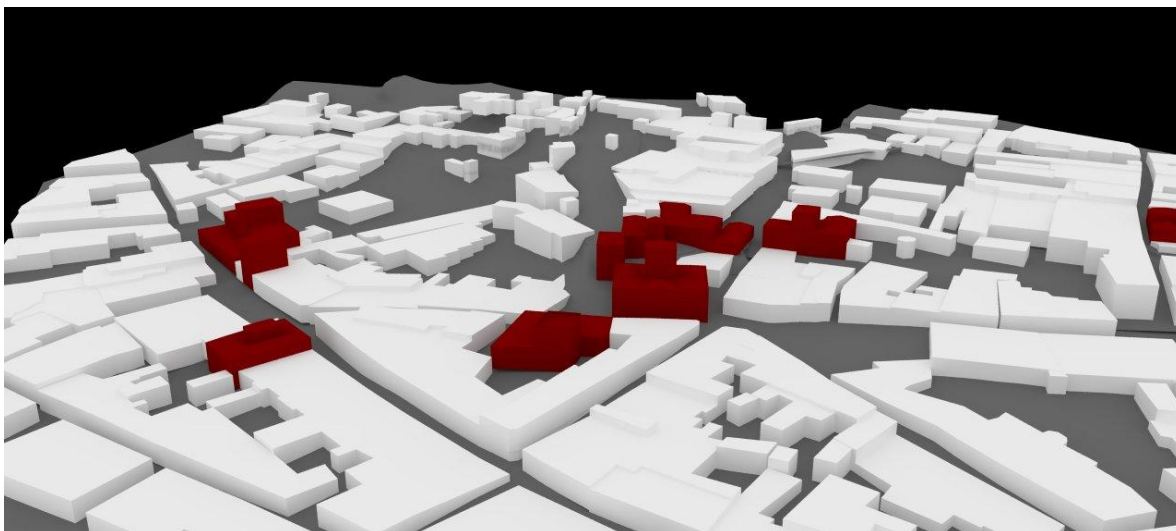


Figura 140 - Vista tridimensional da vertente Oeste da área de estudo

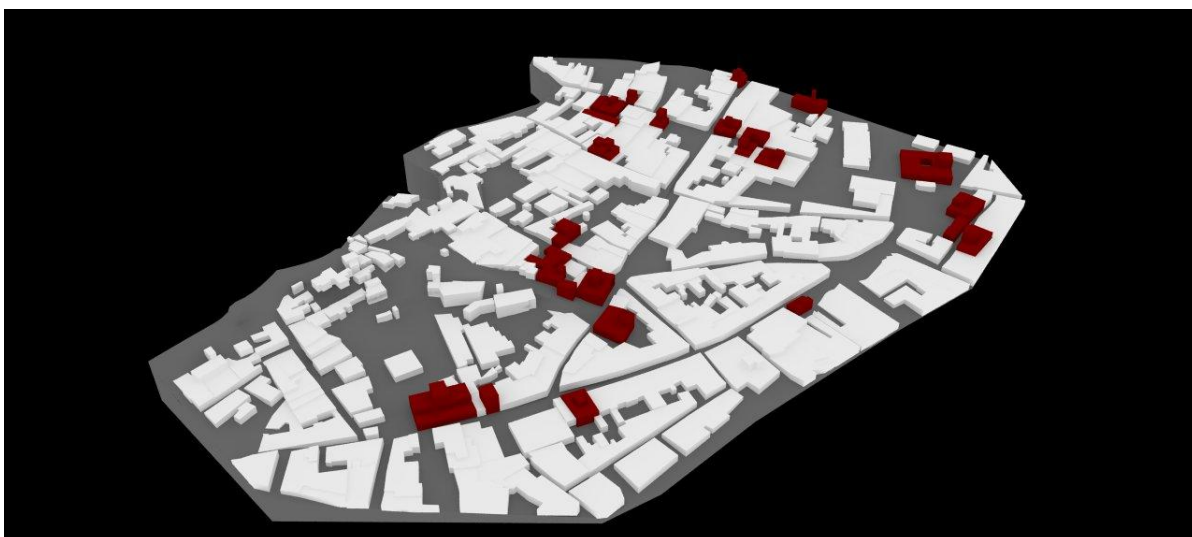


Figura 141 - Vista geral

Maqueta do Edifício do Palácio de Ornelas, representativa de uma torre “avista-navios”:



Figura 142 - Fachada principal do edifício - torre

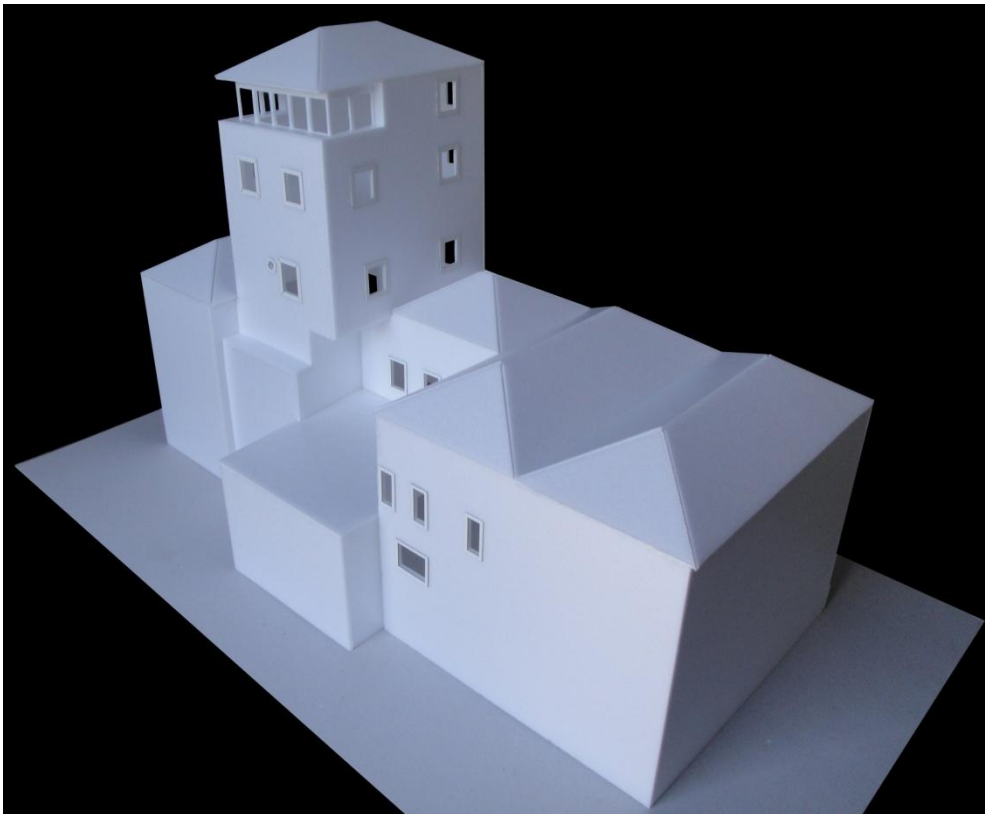


Figura 143 - Perspectiva Sul do edifício - torre

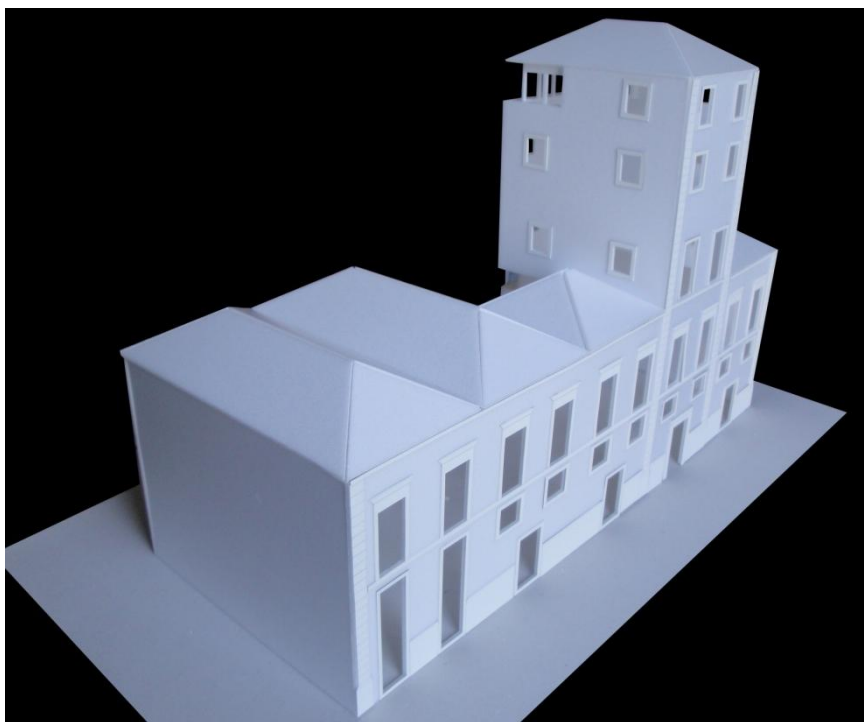


Figura 144 - Perspectiva Norte do edifício - torre

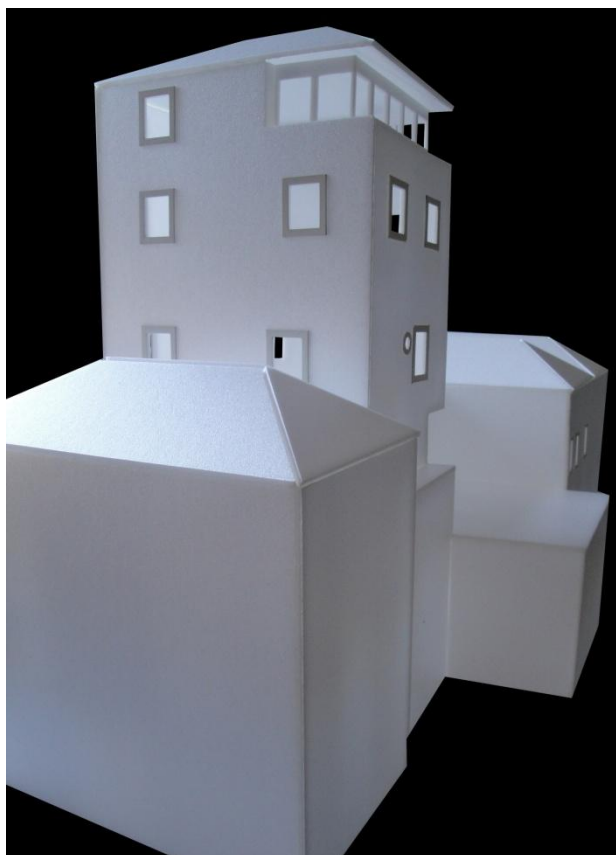


Figura 145 - Perspectiva da torre “avista-navios”