



**I. QUADRO DE ÁREAS - T0**

1	Sala/cozinha/quarto	32,5 m <sup>2</sup>
2	Inst. sanitária	7,4 m <sup>2</sup>
Superfície total do fogo - 46,3 m <sup>2</sup>		
Área habitável - 39,9 m <sup>2</sup>		
Adaptado a mobilidade reduzida - Sim		

**II. QUADRO DE ÁREAS - T1**

3	Sala	16 m <sup>2</sup>
4	Cozinha	10 m <sup>2</sup>
5	Quarto	11,7 m <sup>2</sup>
6	Inst. sanitária	7,6 m <sup>2</sup>
7	Circulações	4 m <sup>2</sup>
Superfície total do fogo - 60,7 m <sup>2</sup>		
Área habitável - 49,3 m <sup>2</sup>		
Adaptado a mobilidade reduzida - Sim		

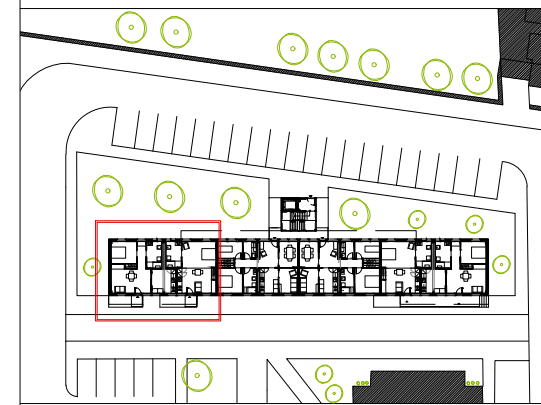
**III. QUADRO DE REVESTIMENTOS - T0 e T1**

**RS - Piso zonas secas**  
 Pavimento flutuante - Empresa Jular  
 Madeiras - Gama: Kährs Classic Nouveau Collection - Carvalho Nouveau Gray

**RH - Piso zonas húmidas**  
 Pavimento cerâmico - Empresa Revigres - Gama: Ecotech - Cinza 45x45cm


**PS - Parede zonas secas**  
 Placa gesso - Empresa Gyptec Ibérica - Gama: Placa A 15mm - Revestimento em tinta plástica branca

**PH - Parede zonas húmidas**  
 Placa gesso - Empresa Gyptec Ibérica - Gama: Placa Protect 12,5mm.  
 Revestimento cerâmico vidrado - Empresa Revigres:  
 Cozinhas - Gama: Unicolor - Branco Oriente 30x90cm  
 Inst. sanitária - Gama: Unicolor - Malva Brilho 30x90cm



**IV. QUADRO MOBILIÁRIO FIXO**

A. Bancada cozinha - Empresa Porcelanosa   Gama Decor - Gama: Emoticons E2.30 - Terroso texturado/Branco texturado	F. Base de duche - Rocca - Neo Daiquiri 120cmx80cm
B. Lava-loiças encastrável - IKEA - HILLESJÖN	G. Torneiras inst. sanitária - Rocca - L90
C. Lavatório - Rocca - Kalahari Unik 80cm - Gloss anthracite grey lacquer	
D. Sanita - Rocca - Inspira Square	
E. Bidé - Rocca - Inspira Square	

Diana Dias Ferreira Nº 29117	UNIVERSIDADE DA BEIRA INTERIOR Dissertação para obtenção do Grau de Mestre em Arquitetura	Fevereiro 2017
Escala: 1/50	Habitação de Interesse Social no Porto: o caso do Bairro de Pereiró (análise e projeto de reabilitação)	Nº desenho:
 Orientação Bloco A	<b>V. PROPOSTA DE REABILITAÇÃO</b> TIPOLOGIA T0 E T1	V. 17