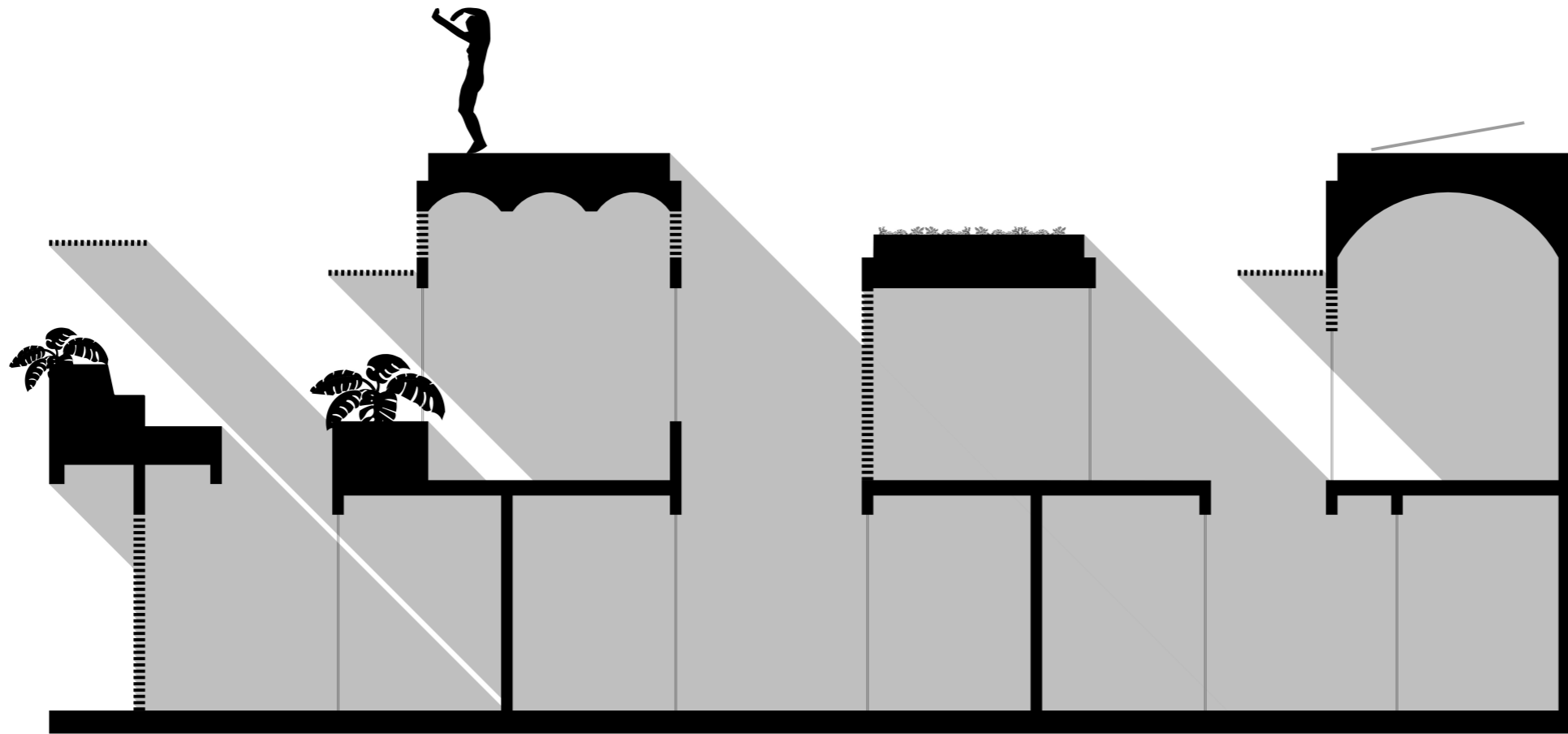


01



01
vista em corte

- Podemos observar no piso térreo como os quartos e os pátios estão protegidos da exposição solar directa, garantindo que são a zona mais sombreada e fresca de toda a casa.
- É também possível ler como a parede cobogó e a varanda constituem a frente da casa, enquanto o miolo recua consideravelmente, o que confere uma melhor resposta a limitações de iluminação que possam ser causadas por edifícios de maior porte envolventes.
- As palas cobogó complementam ainda a protecção contra a incidência solar directa, sendo que não bloqueiam completamente a luminosidade permeada pelos vazios.
- As proporções não trabalham apenas para a organização espacial, mas em sinergia com a ventilação e o sombreamento natural, sendo perceptível como a cota mais elevada do volume da sala serve de bloqueio parcial ao excesso de incidência na parede cobogó da sala de refeições - volume do meio - e como a cota mais baixa deste, abre depois espaço a uma maior iluminação da sala de estudo.

02



02
vista em planta

- a cinzento claro - planos expostos à luz directa
- a cinzento médio - planos intermédios parcialmente expostos à incidência directa de luz
- a preto - planos sem incidência de luz directa

casa de estudantes 1

praia | cabo verde

UNIVERSIDADE DA BEIRA INTERIOR
arquitectura de língua portuguesa - transcendência espacial
andré figueiredo baplista // 27915

2021

luz | sombra

06

