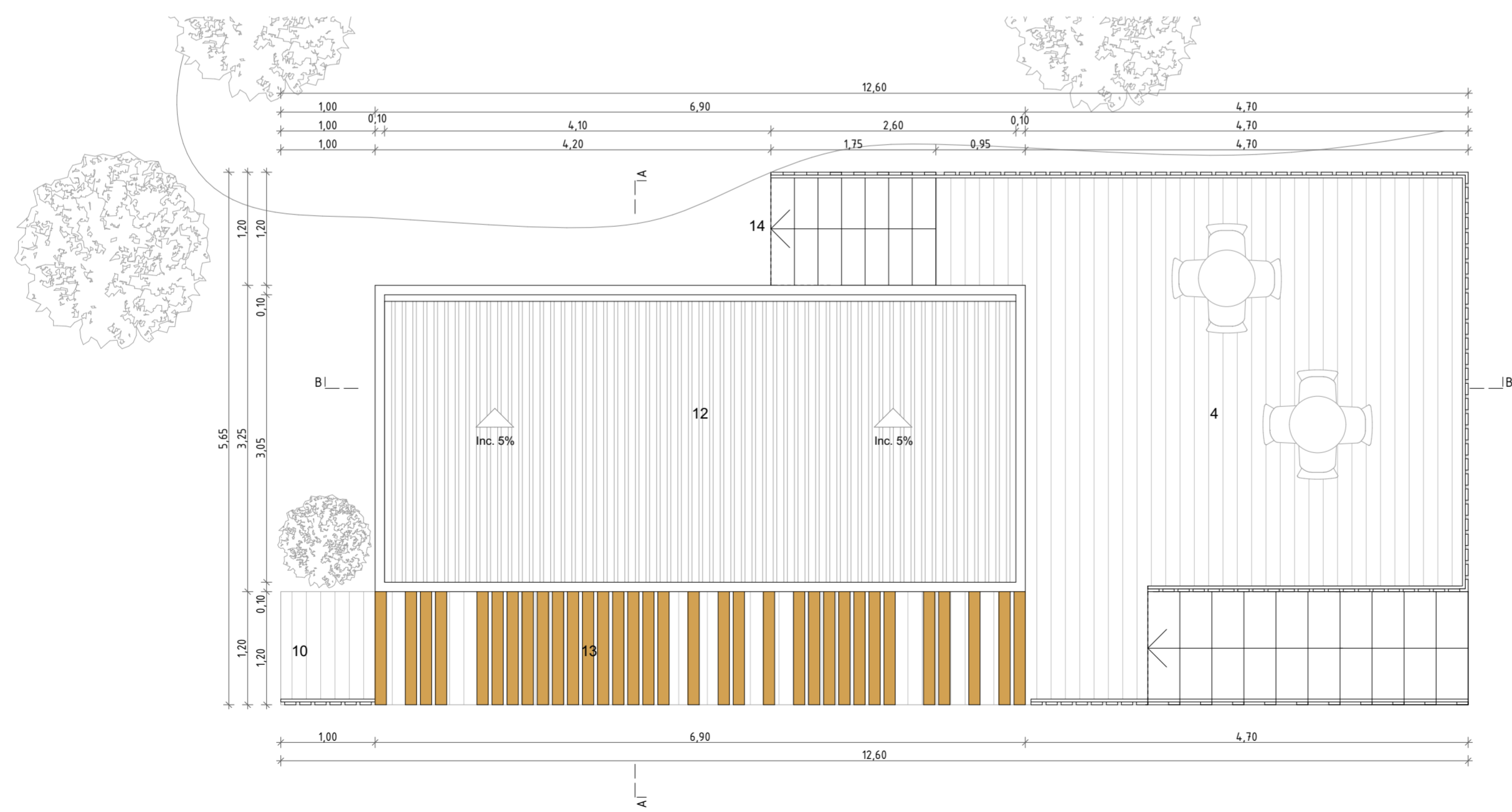


PLANTA PISO 0

- LEGENDA/NOTAS
- 1 - Instalação Sanitária Acessível | 4.90m2
  - 2 - Instalação Sanitária Feminina | 5.80m2
  - 3 - Instalação Sanitária Masculina | 4.90m2
  - 4 - Esplanada | 23.60m2
  - 5 - Sanita
  - 6 - Duche
  - 7 - Urinol
  - 8 - Lavatório
  - 9 - Armário / Estante / Expositor
  - 10 - Acesso às Instalações Sanitárias
  - 11 - Acesso à Praia
  - 12 - Cobertura em Painel Sandwich
  - 13 - Ripado de Madeira
  - 14 - Acesso ao Espaço Natural



PLANTA DE COBERTURA



COTAS E MEDIDAS EM METROS  
 MEDIDAS SUJEITAS A RETIFICAÇÃO EM OBRA

Designação  
**Instalações Sanitárias** Plantas

Escala  
**1/50** Folha  
**6.2**

- Cobertura em Chapa Sandwich
- Cobertura em Ripado de Madeira
- Ripado de madeira (corte)
- Terreno (corte)
- Isolamento Térmico/Acústico
- Revestimento de Pavimento Tipo Deck