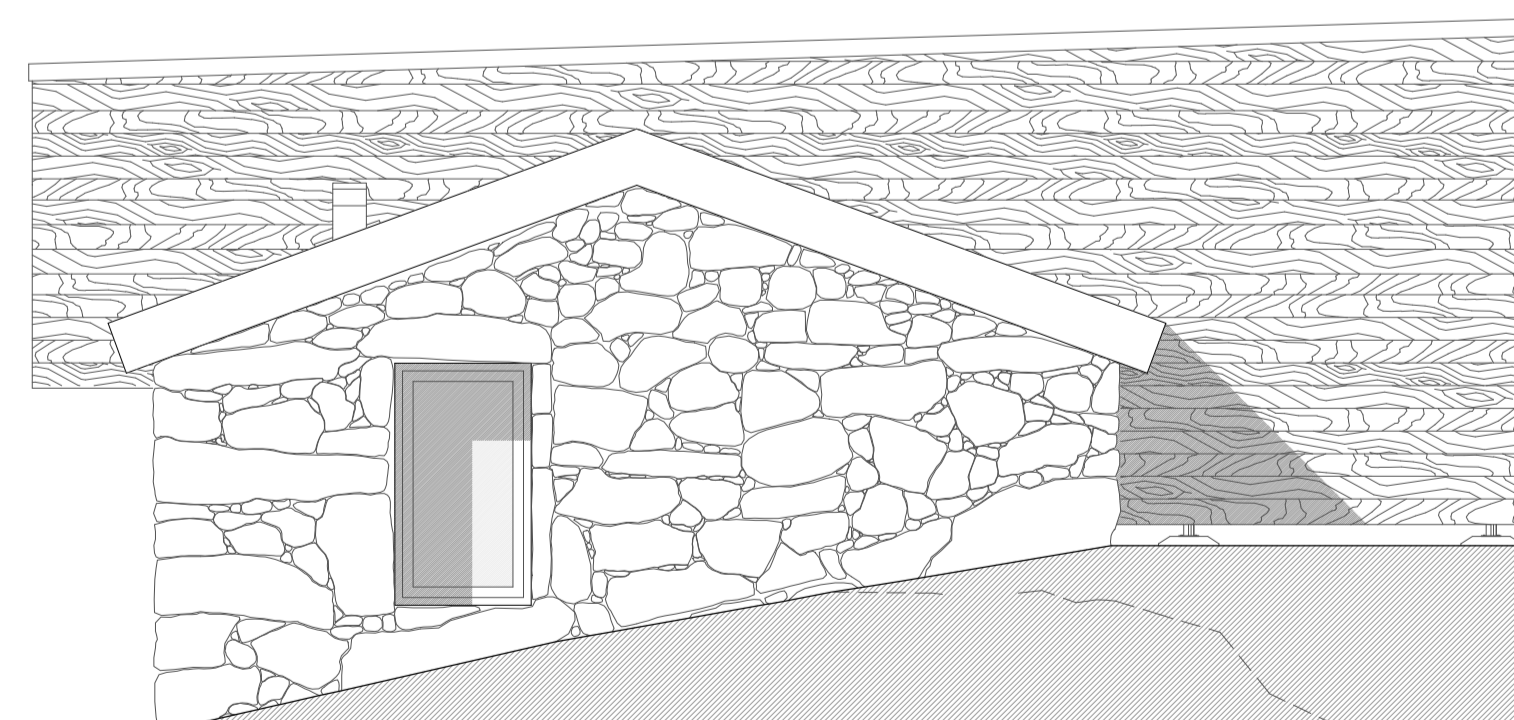


ALÇADO SUDOESTE



ALÇADO NORDESTE

**ÁREAS DIVERSAS:**

ÁREA DO LOTE	498,83 m <sup>2</sup>
ÁREA DO EDIFÍCIO PREEXISTENTE	53,76 m <sup>2</sup>
ÁREA DO NOVO VOLUME	53,37 m <sup>2</sup>
ÁREA DE IMPLANTAÇÃO	84,86 m <sup>2</sup>
ÁREA NÃO OCUPADA DO LOTE	413,97 m <sup>2</sup>
PERCENTAGEM NÃO OCUPADA DO LOTE	83%

**ÁREAS:**

**VOLUME HABITACIONAL**

**PISO TÉRREO**

HALL DE ENTRADA	4,20 m <sup>2</sup>
COZINHA	6,50 m <sup>2</sup>
CORREDOR	4,06 m <sup>2</sup>
INSTALAÇÃO SANITÁRIA	5,19 m <sup>2</sup>
SALA	13,00 m <sup>2</sup>

ÁREA ÚTIL TOTAL PISO TÉRREO	32,95 m <sup>2</sup>
ÁREA BRUTA DE CONSTRUÇÃO	59,02 m <sup>2</sup>

**PISO 1**

CORREDOR	6,08 m <sup>2</sup>
VESTIÁRIO	4,30 m <sup>2</sup>
QUARTO	10,35 m <sup>2</sup>
PASSADIÇO	1,15 m <sup>2</sup>
MIRADOURO	3,29 m <sup>2</sup>

ÁREA ÚTIL TOTAL PISO 1	25,17 m <sup>2</sup>
ÁREA BRUTA DE CONSTRUÇÃO	41,57 m <sup>2</sup>

**ESPAÇO EXTERIOR**

JARDIM 1 (CARRO BOIS)	21,60 m <sup>2</sup>
EIRA	45,00 m <sup>2</sup>
FOGUEIRA (EIRA)	7,00 m <sup>2</sup>
JARDIM 2	43,12 m <sup>2</sup>
ZONA CHURRASCO	7,00 m <sup>2</sup>
JARDIM 3 (CHURRASCO)	94,91 m <sup>2</sup>
PÁTIO TRASEIRAS	53,32 m <sup>2</sup>
PÁTIO PISCINA	22,80 m <sup>2</sup>
PISCINA	21,00 m <sup>2</sup>
JARDIM 4 (PISCINA)	94,91 m <sup>2</sup>

**MAPA DE ACABAMENTOS**

- [PV] = PAVIMENTO
- [PR] = PAREDE
- [T] = TETO

**PAVIMENTO**

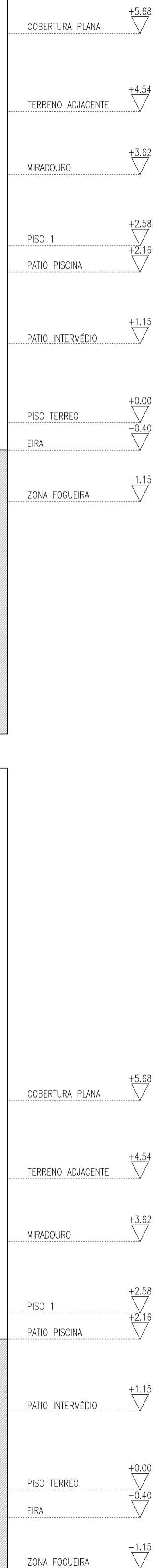
- PV1 ROCHA PREEXISTENTE MACIÇA DE GRANITO
- PV2 PAVIMENTO DE ROCHA GRANÍTICA EXTRAÍDA LOCALMENTE, FORMA E DIMENSÕES VARIÁVEIS
- PV3 SOALHO EM MADEIRA DE CARVALHO INVERNIZADA (200X15CM; E=2CM)
- PV4 PASSADIÇO EM GRADE DE AÇO (140X65CM)
- PV5 DECK ANTI-DERRAPANTE EM MADEIRA DE PINHO NÓRDICO ( E=20CM)

**PAREDE**

- PR1 ALVENARIA DE PEDRA EMPARELHADA PREEXISTENTE (E=70CM) + JUNTA EM ARGAMASSA DE CAL
- PR2 REVESTIMENTO EM RIPADO DE MADEIRA CARBONIZADA (E=2CM)
- PR3 TRAVES ESTRUTURAIS DE MADEIRA MACIÇA À VISTA + PLACA DE GESSO CARTONADO DE COR BRANCA (E=15CM)
- PR4 PLACA DE GESSO CARTONADO HIDRÓFUGO DE COR BRANCA (E=15CM)

**TETO**

- T1 PÉ DIREITO DUPLO COM ESTRUTURA DE MADEIRA MACIÇA À VISTA + PLACA GESSO CARTONADO DE COR BRANCA
- T2 TRAVES ESTRUTURAIS DE MADEIRA MACIÇA À VISTA + PLACA DE GESSO CARTONADO DE COR BRANCA (E=15CM)
- T3 TRAVES ESTRUTURAIS DE MADEIRA MACIÇA À VISTA + PLACA DE GESSO CARTONADO HIDRÓFUGO DE COR BRANCA (E=15CM)



PROJETO:  
**UMA CASA COM PASSADO, UM PASSADO COM FUTURO**  
**REABILITAÇÃO DE CASA VERNÁCULAR**

OBJETO:  
**PROJETO DE EXECUÇÃO**  
**ALÇADO SUDOESTE E NORDESTE**

DATA:  
**OUTUBRO 2018**

LOCAL:  
**LUGAR DE PEREIRA, (BASTO) SÃO CLEMENTE**  
**CELORICO DE BASTO**

ESCALAS:  
**ESCALA 1/50**

DESENHO N°  
**07 - PE**