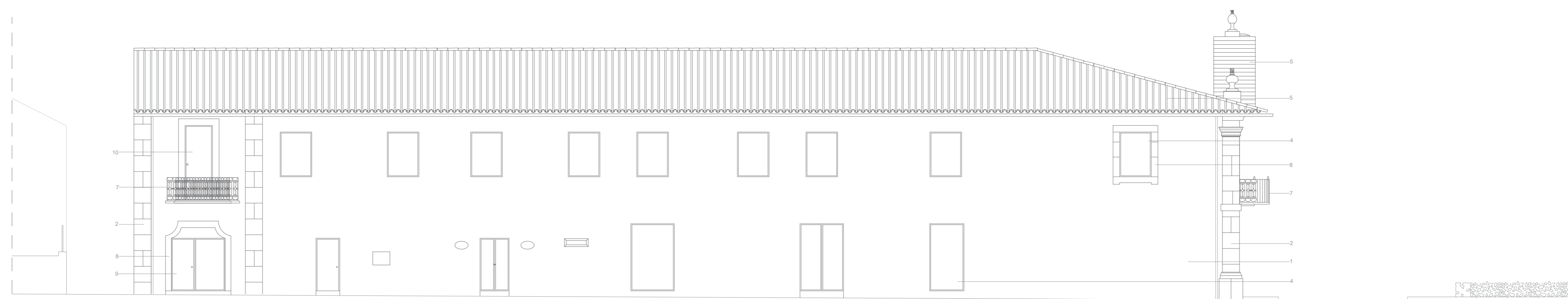
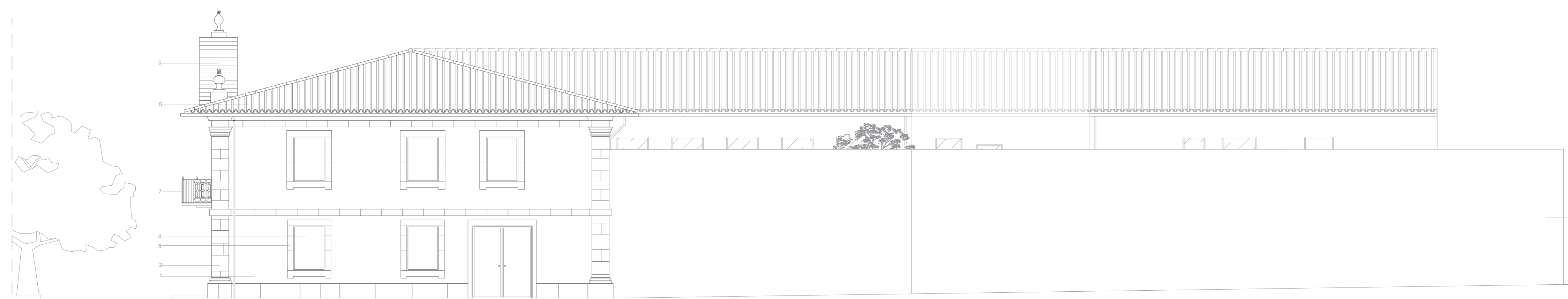




ALÇADO PRINCIPAL



ALÇADO LATERAL ESQUERDO



ALÇADO LATERAL DIREITO



ALÇADO TARDOZ

Legenda:

- 1- Reboco liso pintado à cor branca
- 2- Pedra granítica
- 3- Caixilharia de alumínio à cor branca
- 4- Vidro duplo
- 5- Telha lusa
- 6- Acesso principal em porta de alumínio à cor branca
- 7- Guarda em aço galvanizado e esmaltado à cor preta
- 8- Pedra granítica
- 9- Porta de vidro duplo
- 10- Porta em alumínio à cor branca
- 11- Portão em alumínio à cor branca
- 12- Vidro duplo

Dissertação para Obtenção de Grau de Mestre em Arquitetura	
Universidade da Beira Interior	
Recuperação e Reconversão do Palácio Ducal de Trancoso	
Museu da Cidade	
Contém	Proposta, alçados
Discente	Cátia Maria Gonçalves Pinto
Docente	Professor Doutor Miguel João Mendes do Amaral Santiago Fernandes

Data	Julho 2021	Escala	1/100
------	------------	--------	-------

Desenho nº

15