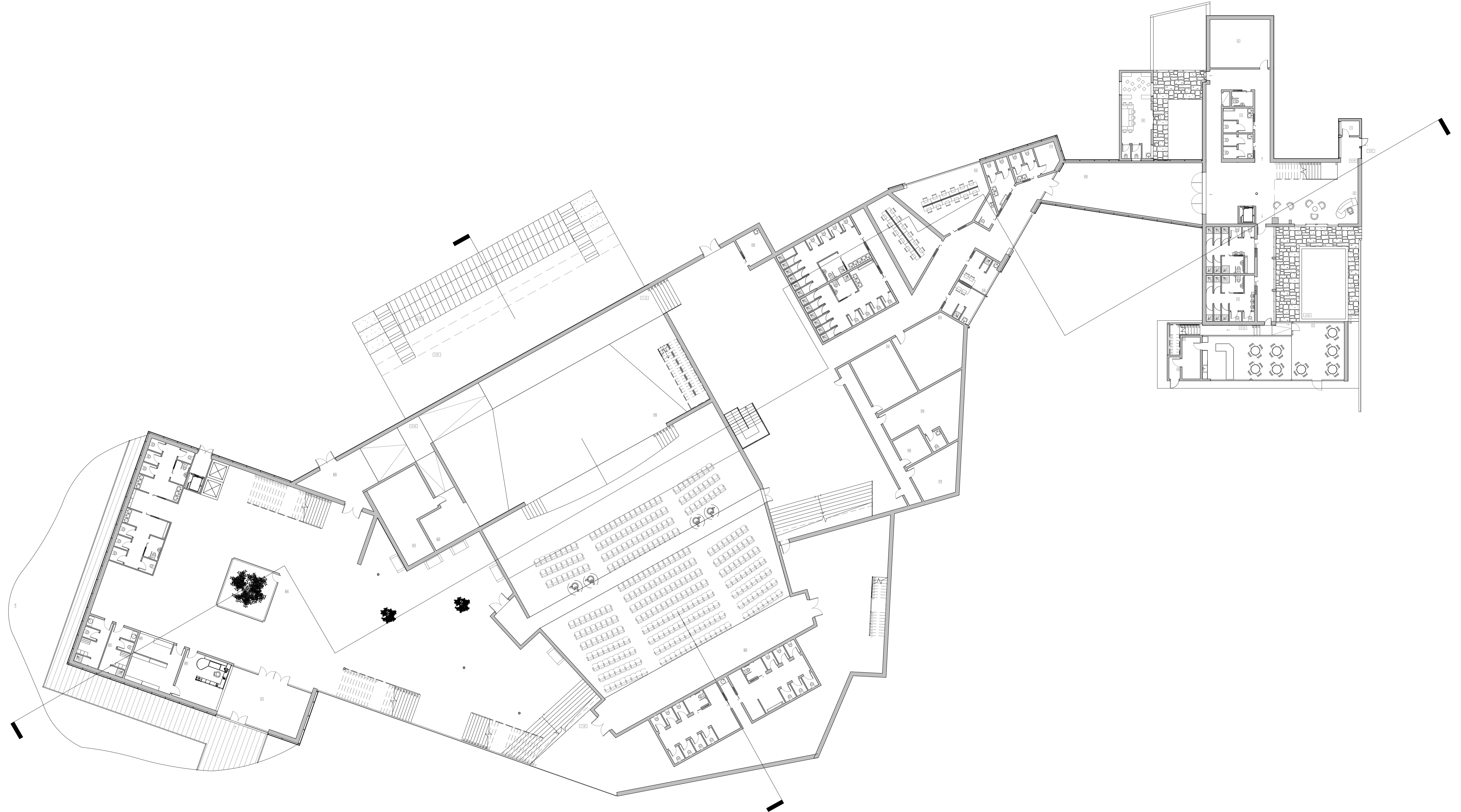


**LEGENDA**

1 - Guarda-Roupa dos funcionários	2.85m <sup>2</sup>	11 - Zona de armazém	5.82m <sup>2</sup>	21 - Armazém	76.90m <sup>2</sup>
2 - Hall - Recepção	181.54m <sup>2</sup>	12 - Camarins colectivos	71.69m <sup>2</sup>	22 - Zona para o piano	
3 - Instalações sanitárias	169.67m <sup>2</sup>	13 - Camarins individuais	21.28m <sup>2</sup>	23 - Zona de cargas e descargas	29.07m <sup>2</sup>
4 - Banheiros - Vestiários	121.18m <sup>2</sup>	14 - Sala - Baterias de acumuladores	25.18m <sup>2</sup>	24 - Foyer	1053.16m <sup>2</sup>
5 - Sala de dança	30.46m <sup>2</sup>	15 - Oficina de manutenção	36.56m <sup>2</sup>	25 - Bilheteira	23.66m <sup>2</sup>
6 - Infantiário	23.50m <sup>2</sup>	16 - Arquivos	9.08m <sup>2</sup>	26 - Bengaleiro	25.00m <sup>2</sup>
7 - Cafeteria	73.33m <sup>2</sup>	17 - Sala - Grupo dos transformadores	19.45m <sup>2</sup>	27 - Instalações sanitárias para funcionários	26.50m <sup>2</sup>
8 - Despensa	7.97m <sup>2</sup>	18 - Sala médica	7.93m <sup>2</sup>		
9 - Zona de lixo	2.56m <sup>2</sup>	19 - Palco	294.30m <sup>2</sup>		
10 - Ligação dos dois edifícios		20 - Pista	644.36m <sup>2</sup>		



<p>UNIVERSIDADE DA BEIRA INTERIOR - D.E.C.A.  MESTRADO INTEGRADO EM ARQUITECTURA  DISSERTAÇÃO/PROJECTO 2009/2010</p>	<p>ORIENTADOR: PROF. DR. ARQ. MIGUEL MOREIRA PINTO  CO-ORIENTADOR: PROF. JOSE EDUARDO RAMOS JULAR  ALUNA: SOFIA MACHADO DE ANDRIM</p>
<p>DESPERTAR DA CULTURA - CINE-TEATRO DE CANTANHEDE</p>	<p>ORIENTADOR: DR. JOSÉ PEDRO DE ALMEIDA  CO-ORIENTADOR: DR. JOSÉ PEDRO DE ALMEIDA  ALUNA: SOFIA MACHADO DE ANDRIM</p>
<p>JUNHO 2010</p>	<p>ESCALA:  1:500</p>
<p>PLANTA DO PISO TÉRREO - PROPOSTA</p>	
<p>11</p>	