
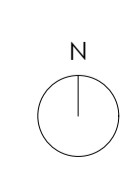

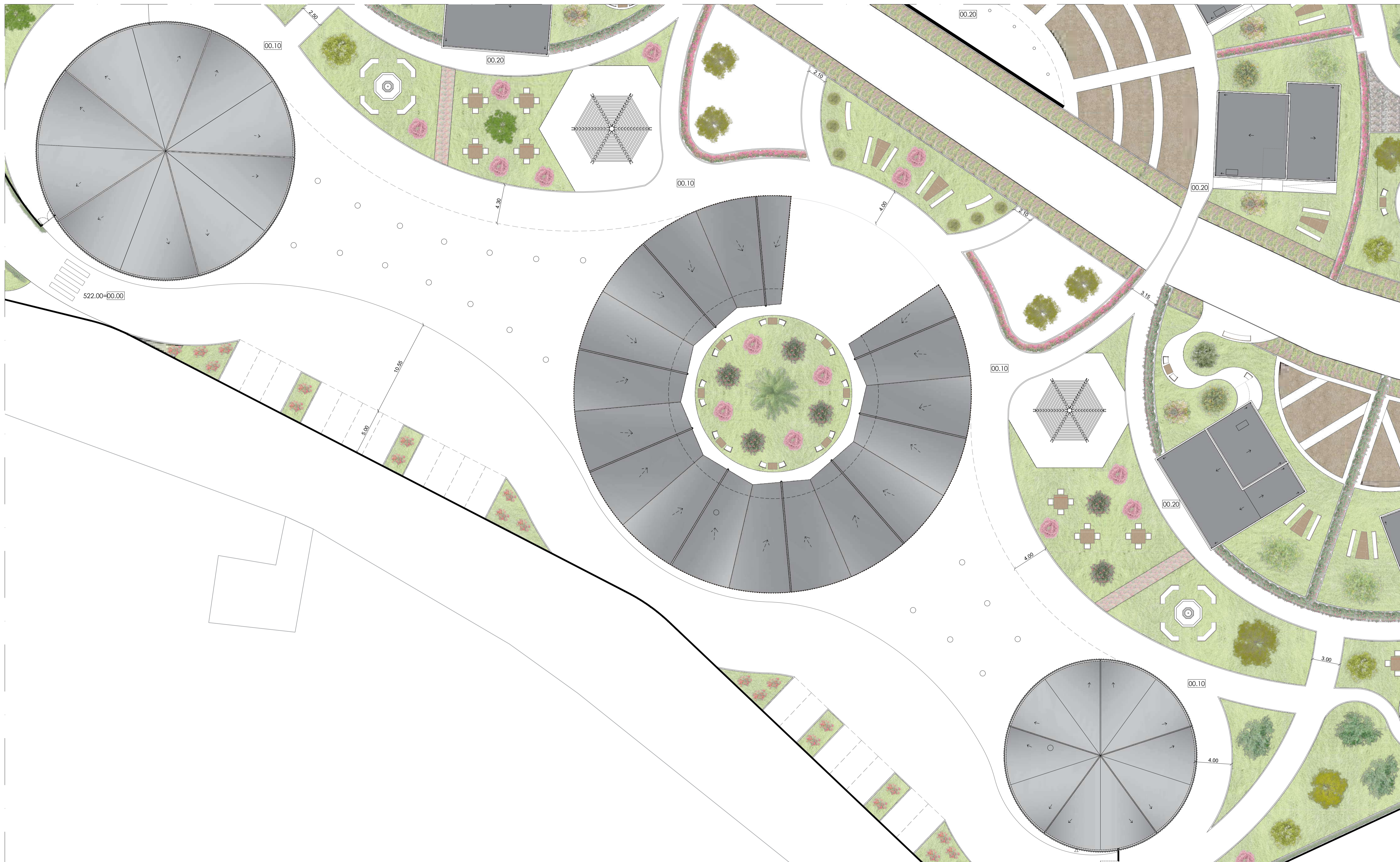
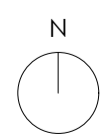



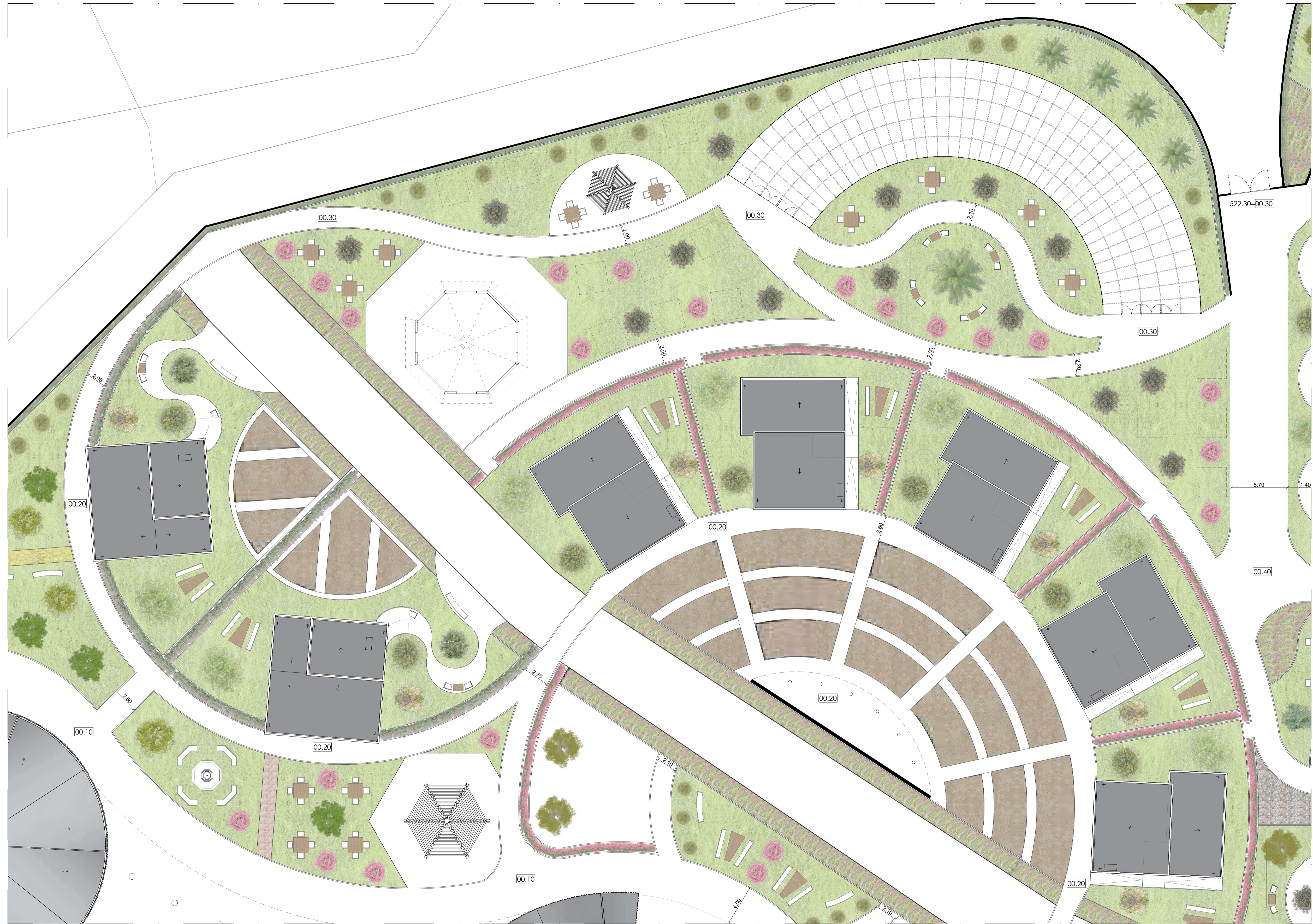
Tema O Espaço Arquitetónico em Contexto de Demência A Vila Ajardinada como Recurso Terapêutico Dissertação para obtenção do Grau de Mestre em Arquitetura	Objeto Planta de localização		 UNIVERSIDADE BEIRA INTERIOR <small>Departamento de Eng. Civil e Arquitetura</small>
	Escala 1:10000	Folha A3	
Discente Ana Cristina Albuquerque Correia	Orientadores Prof. Doutor José Neves Dias Prof. Doutora Maria da Graça Esgalhado		Anexo 1

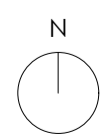


	Tema O Espaço Arquitetónico em Contexto de Demência A Vila Ajardinada como Recurso Terapêutico Dissertação para obtenção do Grau de Mestre em Arquitetura	Objeto Planta de implantação/cobertura	 Departamento de Eng. Civil e Arquitetura	
	Discente Ana Cristina Albuquerque Correia	Escala 1:500		
Orientadores Prof. Doutor José Neves Dias Prof. Doutora Maria da Graça Esgalhado		Data junho de 2022	Anexo 2	

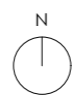



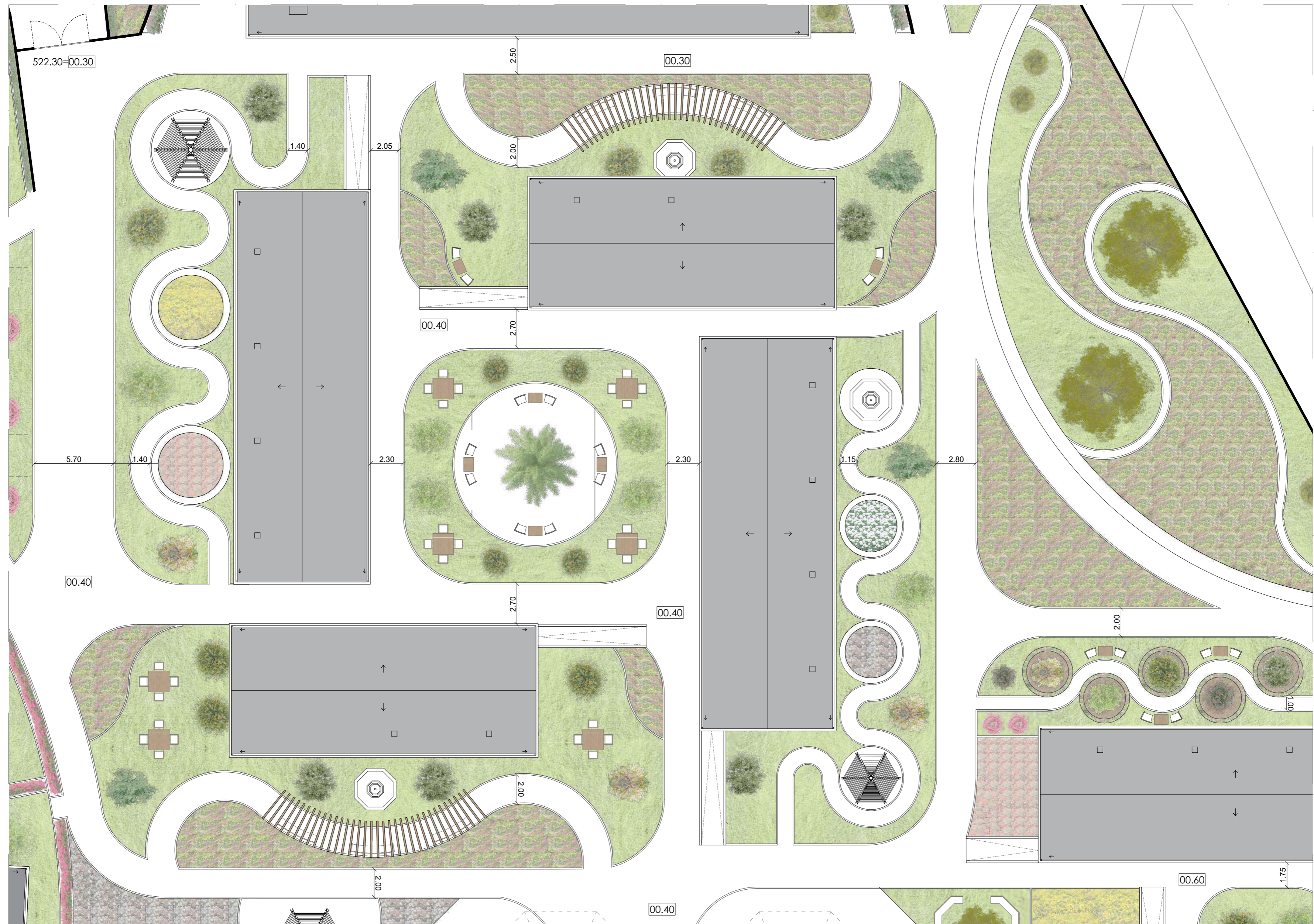
 N	Tema O Espaço Arquitetónico em Contexto de Demência A Vila Ajardinada como Recurso Terapêutico Dissertação para obtenção do Grau de Mestre em Arquitetura	Objeto Seção da planta de cobertura da zona pública		 UNIVERSIDADE BEIRA INTERIOR <small>Departamento de Eng. Civil e Arquitetura</small>
	Discente Ana Cristina Albuquerque Correia	Escala 1:200	Folha A1	
		Orientadores Prof. Doutor José Neves Dias Prof. Doutora Maria da Graça Esgalhado	Anexo 2.1	

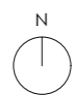



 N	Tema O Espaço Arquitetónico em Contexto de Demência A Vila Ajardinada como Recurso Terapêutico Dissertação para obtenção do Grau de Mestre em Arquitetura	Objeto Seção da planta de cobertura das hab. unifamiliares e estufa	
	Discente Ana Cristina Albuquerque Correia	Escala 1:200	Folha A1
	Orientadores Prof. Doutor José Neves Dias Prof. Doutora Maria da Graça Esgalhão		Anexo 2.2

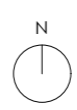



 N	Tema O Espaço Arquitetónico em Contexto de Demência A Vila Ajudinada como Recurso Terapêutico Dissertação para obtenção do Grau de Mestre em Arquitetura	Objeto Seccção da pl. de cobertura das hab. uni., horta e coretos		 UNIVERSIDADE BEIRA INTERIOR <small>Departamento de Eng. Civil e Arquitetura</small>
	Discente Ana Cristina Albuquerque Correia	Escala 1:200	Folha A2	
		Data junho de 2022	Anexo 2.3	



	Tema O Espaço Arquitetónico em Contexto de Demência A Vila Ajardinada como Recurso Terapêutico Dissertação para obtenção do Grau de Mestre em Arquitetura	Objeto Seção da pl. de cobertura das hab. multifamiliares	 UNIVERSIDADE BEIRA INTERIOR Departamento de Eng. Civil e Arquitetura
	Discente Ana Cristina Albuquerque Correia	Escala 1:200	
	Orientadores Prof. Doutor José Neves Dias Prof. Doutora Maria da Graça Esgalhado	Data junho de 2022	Anexo 2.4



	Tema O Espaço Arquitetónico em Contexto de Demência A Vila Ajardinada como Recurso Terapêutico Dissertação para obtenção do Grau de Mestre em Arquitetura	Objeto Seção da pl. de cobertura da unidade de saúde e zona automóvel	 Departamento de Eng. Civil e Arquitetura	
	Discente Ana Cristina Albuquerque Correia	Escala 1:200		
Orientadores Prof. Doutor José Neves Dias Prof. Doutora Maria da Graça Esgalhado		Data junho de 2022	Anexo 2.5	